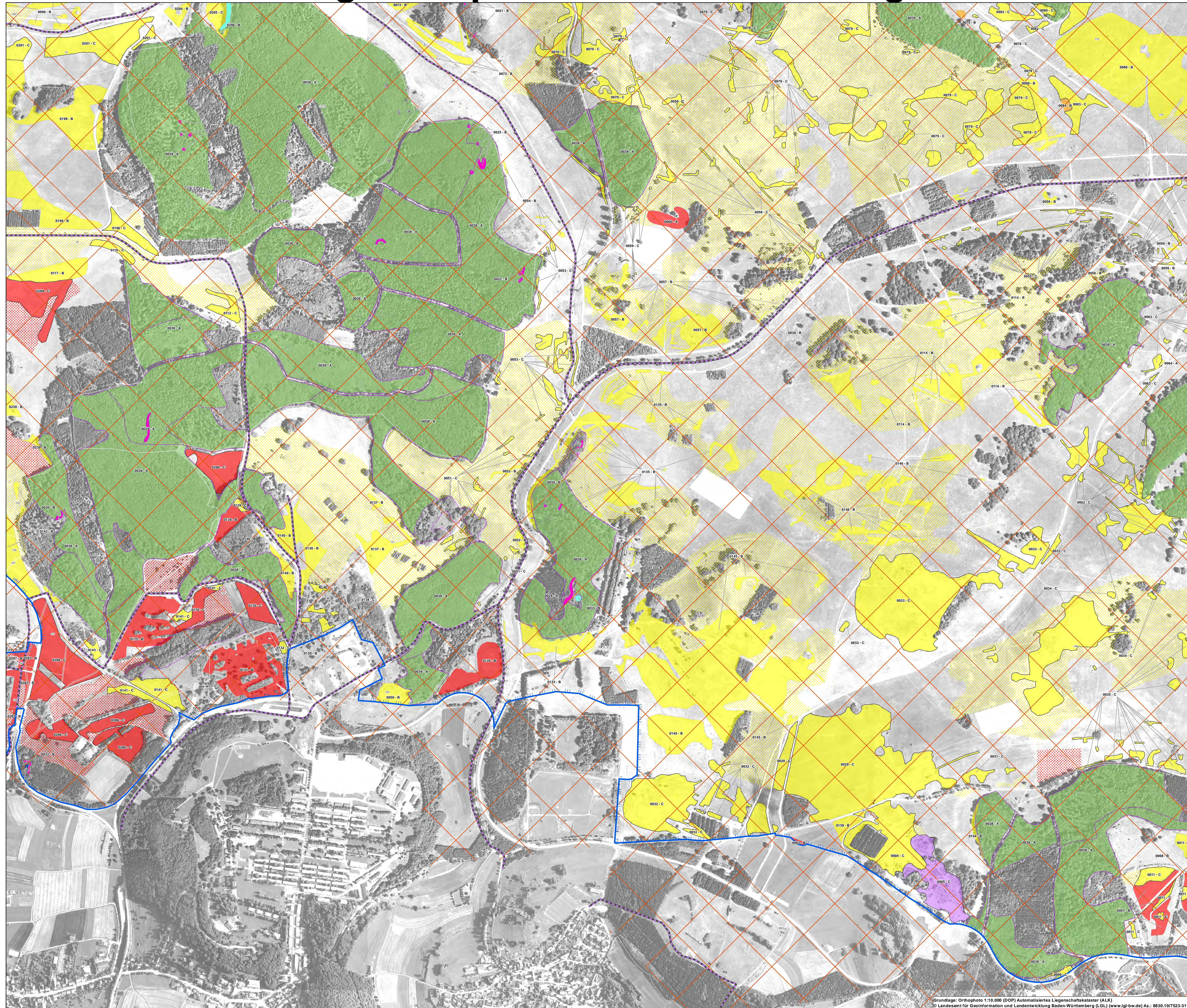


# Natura 2000-Managementplan 7523-311 "Münsinger Alb"



**Legende**

- Kreisgrenze
- Flurstücke
- FFH-Gebiet 7523-311 "Münsinger Alb"
- FFH-Gebiete 7522-341 "Urachter Talspinne" und 7623-341 "Tiefental und Schmochtal"
- Freigegebenes Wegenetz (Rechtsverordnung vom 16.12.2009)
- Geltungsbereich der Rechtsverordnung vom 16.12.2009 zum ehem. Truppenübungsplatz Münsingen. Betretungsverbot außerhalb des freigegebenen Wegenetzes.

**Lebensraumtypen - Bestand**

- Natürliche nährstoffreiche Seen [3150]
- Wacholderheiden [5130]
- Kalk-Magerrasen [6212]
- Artenreiche Borstgrasrasen [6230\*]
- Feuchte Hochstaudenfluren [6431]
- Magere Flachland-Mähwiesen [6510]
- Berg-Mähwiesen [6520]
- Kalkschutthalden [8160\*]
- Kalkfelsen mit Felsspaltenvegetation [8210]
- Höhlen [8310] (überzeichnete Darstellung)
- Waldmeister-Buchenwald [9130]
- Orchideen-Buchenwälder [9150]
- Schlucht- und Hangmischwälder [9180\*]

0001-B Beschriftung der Erfassungseinheiten:  
Nr. - Bewertung

Die Bewertung des Erhaltungszustands (EHZ) erfolgt in drei Stufen:  
A - hervorragender EHZ  
B - guter EHZ  
C - durchschnittlicher EHZ

**Erhaltungsziele**

Generelles Erhaltungsziel ist die Erhaltung der LRT in mindestens ihrer derzeitigen Ausdehnung sowie mindestens in ihrem gegenwärtigen Erhaltungszustand

**Entwicklungsziele**

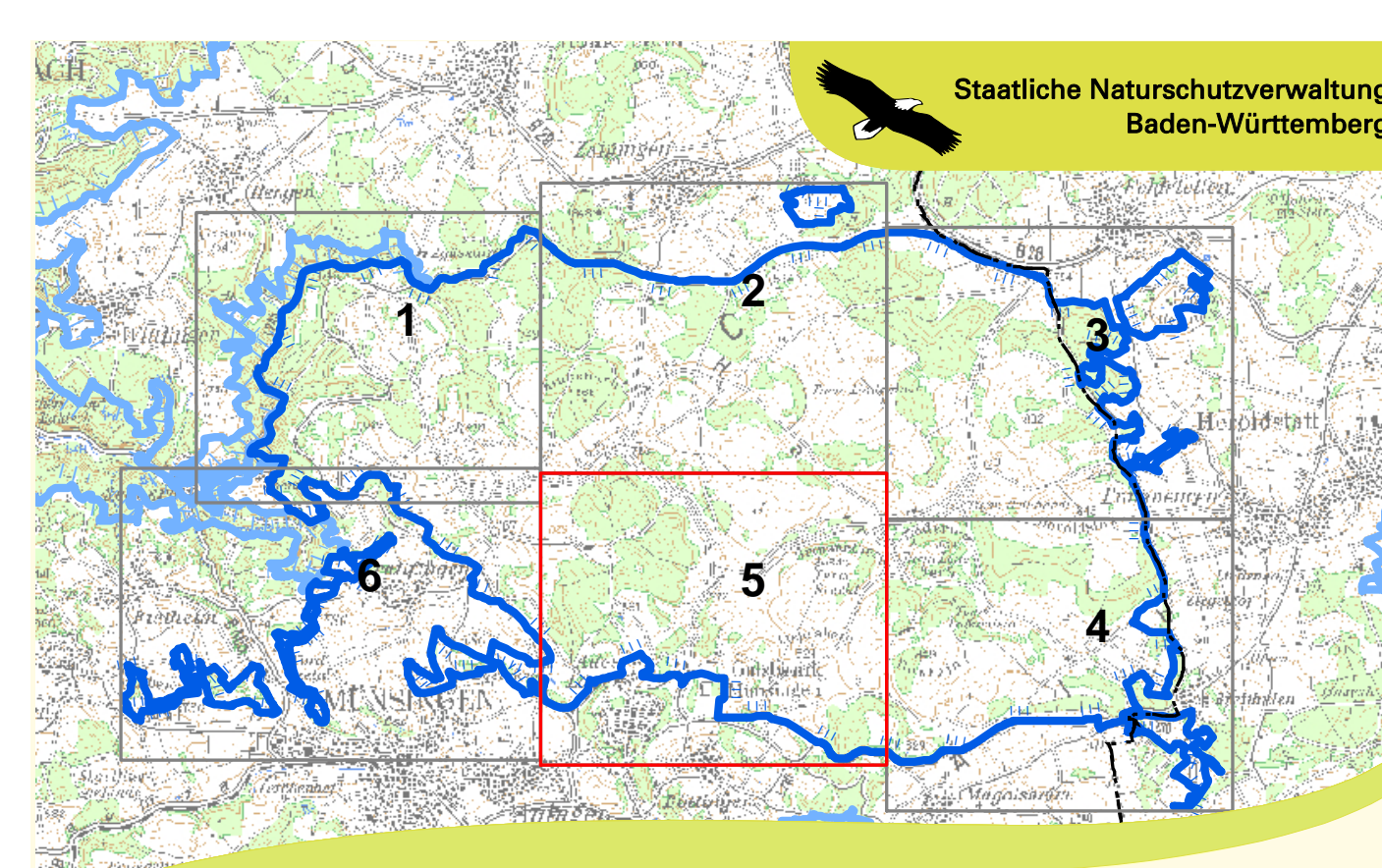
- Verbesserung des derzeitigen Zustands des jeweiligen Lebensraumtyps
- Nur durchschnittliche Bestände: Entwicklung eines mindestens guten Erhaltungszustands

Entwicklung zu oder Wiederherstellung von...

- Wacholderheiden [5130]
- Kalk-Magerrasen [6212]
- Artenreiche Borstgrasrasen [6230\*]
- Magere Flachland-Mähwiesen [6510]
- Berg-Mähwiesen [6520]
- Ohne Darstellung: Kalkfelsen mit Felsspaltenvegetation [8210]

0 250 500 Meter

N



Managementplan für das FFH-Gebiet 7523-311 "Münsinger Alb"

2.1 Bestands- und Zielekarte Lebensraumtypen Teilkarte 5

Bearbeiter: IVL Institut für Landschaftsplanung und Naturschutz, INA SÜDWEST

Gezeichnet: Heike Howein, 16.09.2015  
 Gefertigt: 30.06.2014  
 Stand der Kartierung: 1 : 5.000  
 Maßstab:

Grundlage: Orthophoto 1:10.000 (DOP) Automatisiertes Liegenschaftskataster (ALK)  
 © Landesamt für Geoinformation und Landentwicklung Baden-Württemberg (LGL) (www.lgl-bw.de) Az.: 8830.10/7523-311/09

gefördert mit Mitteln der EU

Baden-Württemberg REGIONALPRÄSIDIUM TüBINGEN