

# Natura 2000-Managementplan 7523-311 "Münsinger Alb"



**Legende**

- Kreisgrenze
- Flurstücke
- FFH-Gebiet 7523-311 "Münsinger Alb"
- FFH-Gebiete 7522-341 "Uracher Talspinne" und 7623-341 "Tiefental und Schmiechhal"
- Freigegebenes Wegenetz (Rechtsverordnung vom 16.12.2009)
- Geltungsbereich der Rechtsverordnung vom 16.12.2009 zum ehem. Truppenübungsplatz Münsingen, Betretungsverbot außerhalb des freigegebenen Wegenetzes.

**Lebensraumtypen - Bestand**

- Natürliche nährstoffreiche Seen [3150]
- Wacholderheiden [5130]
- Kalk-Magergrasen [6212]
- Artenreiche Borstgrasrasen [6230\*]
- Feuchte Hochstaudenfluren [6431]
- Magere Flachland-Mähwiesen [6510]
- Berg-Mähwiesen [6520]
- Kalkschutthalde [8100\*]
- Kalkfelsen mit Felsspaltenvegetation [8210]
- Höhlen [8310] (überzeichnete Darstellung)
- Waldmeister-Buchenwälder [9130]
- Orchideen-Buchenwälder [9150]
- Schlucht- und Hangmischwälder [9180\*]

0001.B Beschriftung der Erfassungseinheiten:  
Nr. - Bewertung

Die Bewertung des Erhaltungszustands (EHZ) erfolgt in drei Stufen:  
A - hervorragender EHZ  
B - guter EHZ  
C - durchschnittlicher EHZ

**Erhaltungsziele**  
Generelles Erhaltungsziel ist die Erhaltung der LRT in mindestens ihrer derzeitigen Ausdehnung sowie mindestens in ihrem gegenwärtigen Erhaltungszustand

**Entwicklungsziele**

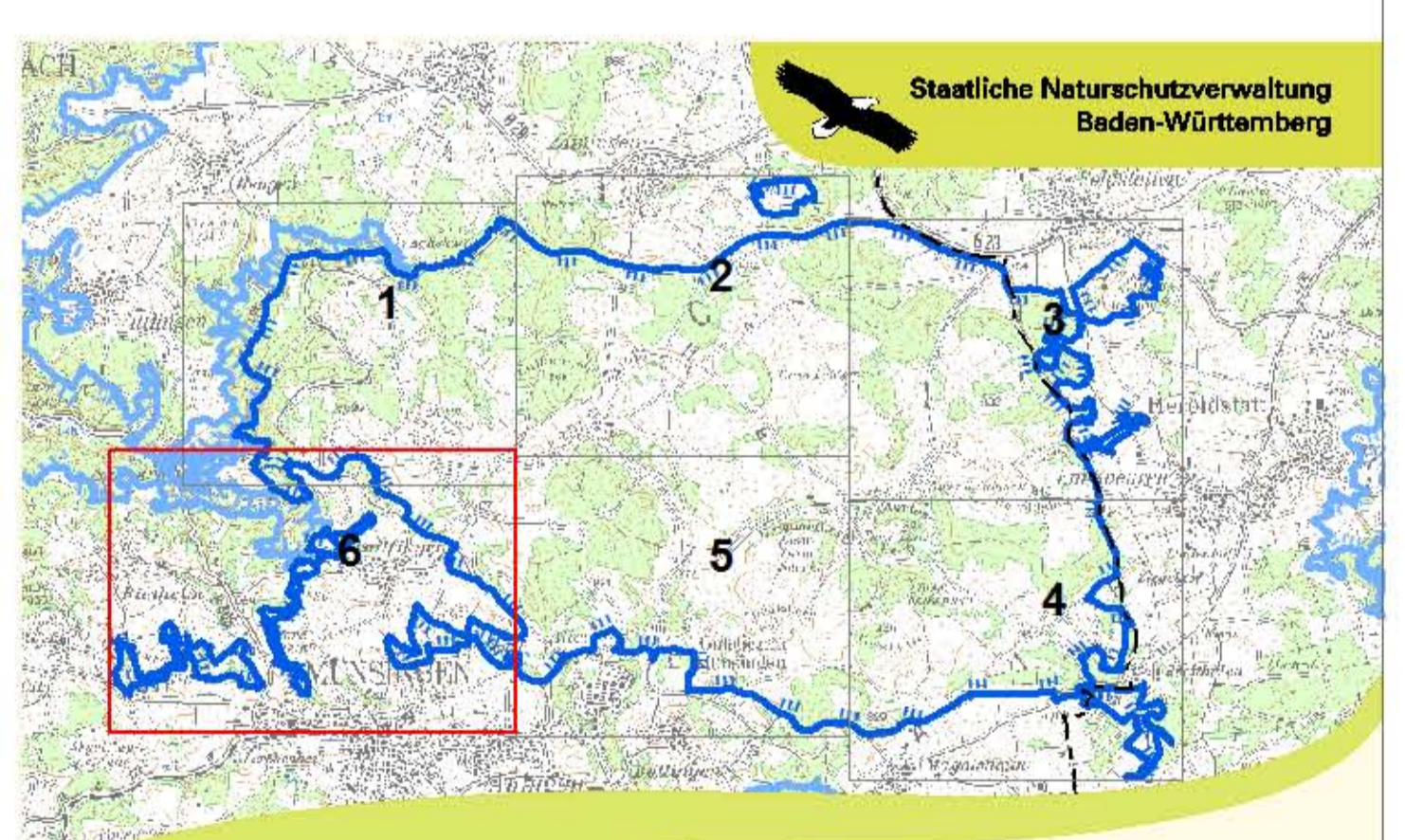
- Verbesserung des derzeitigen Zustands des jeweiligen Lebensraumtyps
- Nur durchschnittliche Bestände: Entwicklung eines mindestens guten Erhaltungszustands

Entwicklung zu oder Wiederherstellung von ...

- Wacholderheiden [5130]
- Kalk-Magergrasen [6212]
- Artenreiche Borstgrasrasen [6230\*]
- Magere Flachland-Mähwiesen [6510]
- Berg-Mähwiesen [6520]
- Ohne Darstellung: Kalkfelsen mit Felsspaltenvegetation [8210]

0 250 500 Meter

N



Managementplan für das FFH-Gebiet 7523-311 "Münsinger Alb"

**2.1 Bestands- und Zielekarte Lebensraumtypen**  
Teilkarte 6

**Bearbeiter**  
IVL  
INA SÜDWEST

**Gezeichnet** Heike Howen  
**Gefertigt** 16.09.2015  
**Stand der Kartierung** 30.06.2014  
**Maßstab** 1 : 5.000

© Landesamt für Geoformaten und Landesentwicklung Baden-Württemberg (LGL) | www.lgl.bw.de | A.z.: 8836.10/7523.311/89

Baden-Württemberg  
REGIERUNGSAUSSCHUSS TÜRNINGEN