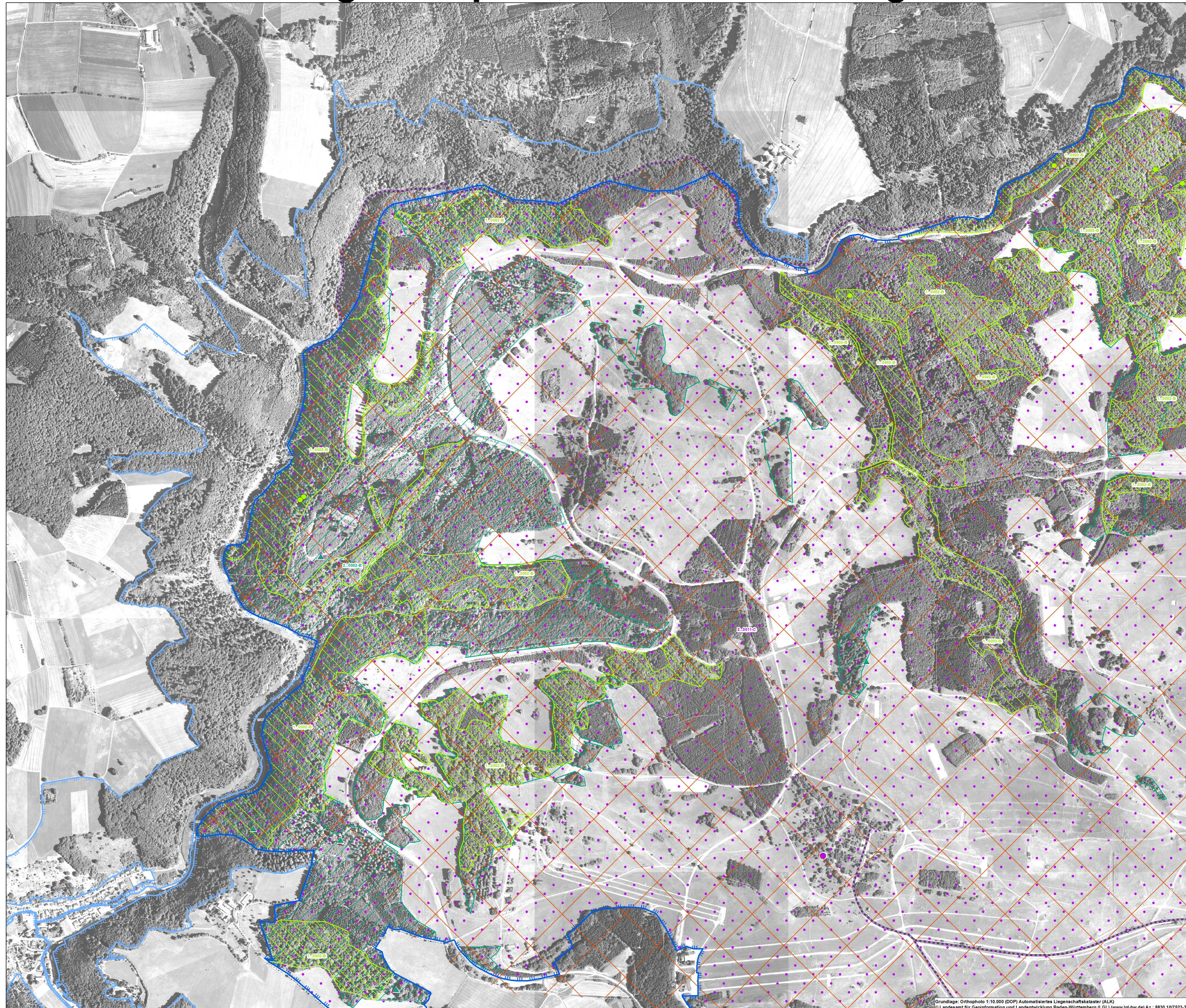


Natura 2000-Managementplan 7523-311 "Münsinger Alb"



Legende

- Kreisgrenze
- Flurstücke
- FFH-Gebiet 7523-311 "Münsinger Alb"
- FFH-Gebiete 7522-341 "Urachter Talspinne" und 7623-341 "Tiefental und Schmiechtal"
- Freigegebenes Wegenetz (Rechtsverordnung vom 16.12.2009)
- Geltungsbereich der Rechtsverordnung vom 16.12.2009 zum ehem. Truppenübungsplatz Münsingen. Betretungsverbot außerhalb des freigegebenen Wegenetzes.

Artachweise

- Alpenbock* [1087], Brutbaum
- Großes Mausohr [1324], Artnachweis
- Großes Mausohr [1324], Alterer Nachweis im Winterquartier (Dr. A. Nagel)
- Bechsteinfledermaus [1323], Alterer Nachweis im Winterquartier (Dr. A. Nagel)
- Grünes Besenmoos [1381], Artnachweis
- Spelz-Trespe [1882], Artnachweis

Lebensstätten von Arten

- Alpenbock* [1087]
- Grünes Besenmoos [1381]
- Großes Mausohr [1324] (hier, im Legendenkästchen Schraffur enger dargestellt)
- Spelz-Trespe [1882]

1...0001-B Beschriftung der Erfassungseinheiten:
Kennung Wald (1) / Offenland (2) ... letzte 4 Stellen - Bewertung

Die Bewertung des Erhaltungszustands (EHZ) erfolgt in drei Stufen:
A - hervorragender EHZ
B - guter EHZ
C - durchschnittlicher EHZ

Ohne aktuellen Nachweis:
Bechsteinfledermaus
Eremit

Erhaltungsziele

Generelles Erhaltungsziel ist die Erhaltung der Lebensstätten der Arten in mindestens ihrer derzeitigen Ausdehnung sowie mindestens in ihrem gegenwärtigen Erhaltungszustand

Entwicklungsziele

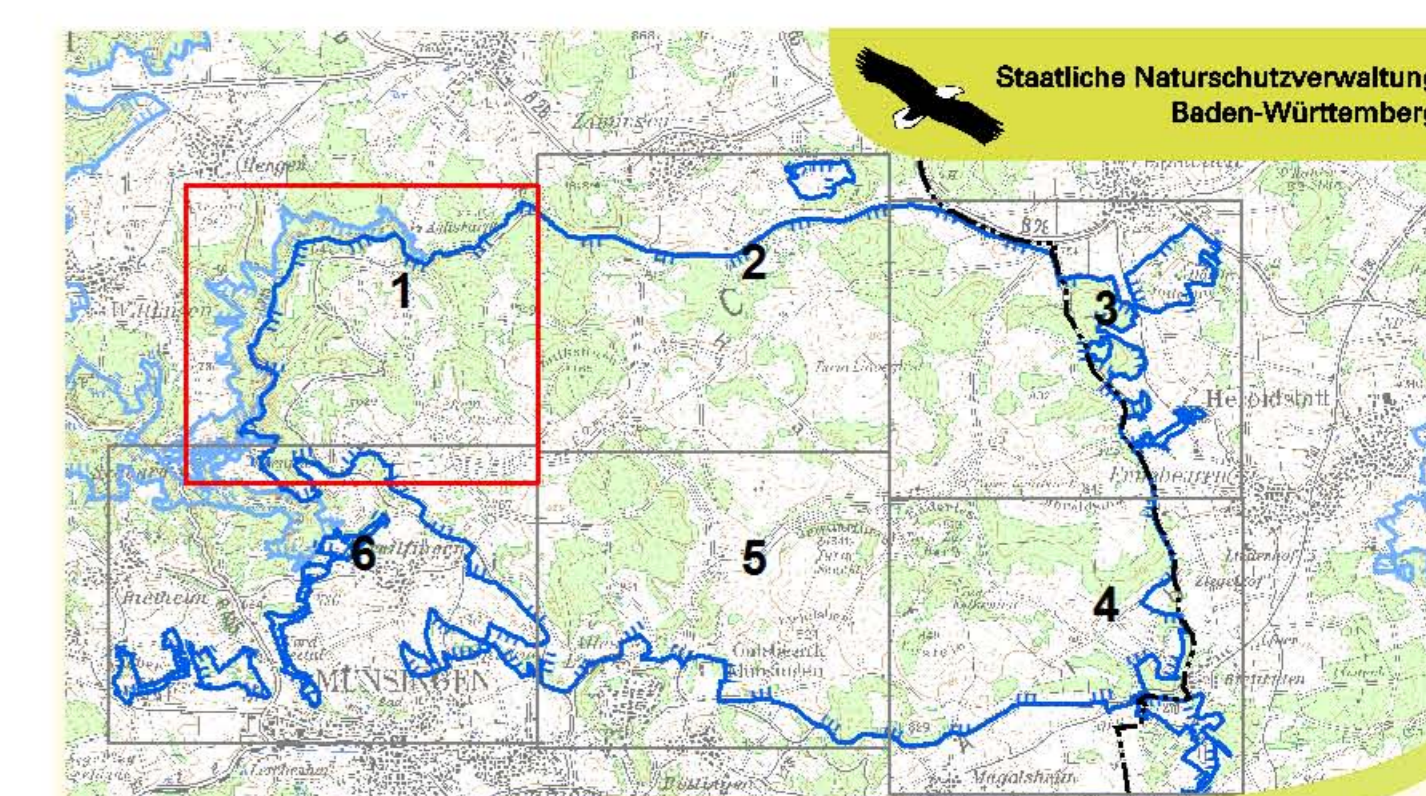
- Alpenbock: Entwicklung des Alpenbockvorkommens durch Habitatverbesserungen *
- Grünes Besenmoos: Erhöhung der Populationsgröße des Grünen Besenmooses
- Grünes Besenmoos: Verbesserung des derzeitigen Zustands der Lebensstätten des Grünen Besenmooses
- Spelz-Trespe: Verbesserung der Habitat-Qualität für die Spelz-Trespe; Vergrößerung der aktuellen Lebensstätten und Vernetzung dieser

* - Verbesserung des Biotopverbunds zwischen den aktuell besiedelten Teilflächen durch die Schaffung von mehreren Tütslein-Biotopen
- Verbesserung des Ausbreitungsvermögens durch die Optimierung des Angebots an Brutmaterial im Bereich der aktuell besiedelten Teilflächen

Ohne Darstellung:
Großes Mausohr: es werden aufgrund der weitgehend ungünstigen klimatischen Bedingungen keine Entwicklungsziele benannt

0 250 500 Meter

N



Managementplan für das FFH-Gebiet 7523-311 "Münsinger Alb"

NATURA 2000

2.2 Bestands- und Zielekarte Lebensstätten

Teilkarte 1

Bearbeiter: IVL Institut für Umweltschutz und Landschaftspflege

Gezeichnet: Heike Howein, 16.09.2015
Gefertigt: 30.06.2014
Stand der Kartierung: 1:5.000
Maßstab: 1:5.000

INA SÜDWEST Institut für Umweltschutz und Landschaftspflege