

Natura 2000-Managementplan 7523-311 "Münsinger Alb"



Legende

- Kreisgrenze
- Flurstücke
- FFH-Gebiet 7523-311 "Münsinger"
- FFH-Gebiete 7522-341 "Urscher Talspinne" und 7623-341 "Tiefental und Schmiechtal"
- Freigegebenes Wegenetz (Rechtsverordnung vom 16.12.2009)
- Geltungsbereich der Rechtsverordnung vom 16.12.2009 zum ehem. Truppenübungsplatz Münsingen. Betretungsverbot außerhalb des freigegebenen Wegenetzes.

Artnachweise

- Alpenbock* [1087], Brutbaum
- Großes Mausohr [1324], Artnachweis
- Großes Mausohr [1324], Älterer Nachweis im Winterquartier (Dr. A. Nagel)
- Bechsteinfedermaus [1323], Älterer Nachweis im Winterquartier (Dr. A. Nagel)
- Grünes Besenmoos [1381], Artnachweis
- Spelz-Trespe [1882], Artnachweis

Lebensstätten von Arten

- Alpenbock* [1087]
- Grünes Besenmoos [1381]
- Großes Mausohr [1324] (hier, im Legendenkästchen Schraffur enger dargestellt)
- Spelz-Trespe [1882]

- 1..001-B Beschriftung der Erfassungseinheiten:
Kennung Wald (1) / Offenland (2) ... letzte 4 Stellen - Bewertung
- Die Bewertung des Erhaltungszustands (EHZ) erfolgt in drei Stufen:
A - hervorragender EHZ
B - guter EHZ
C - durchschnittlicher EHZ

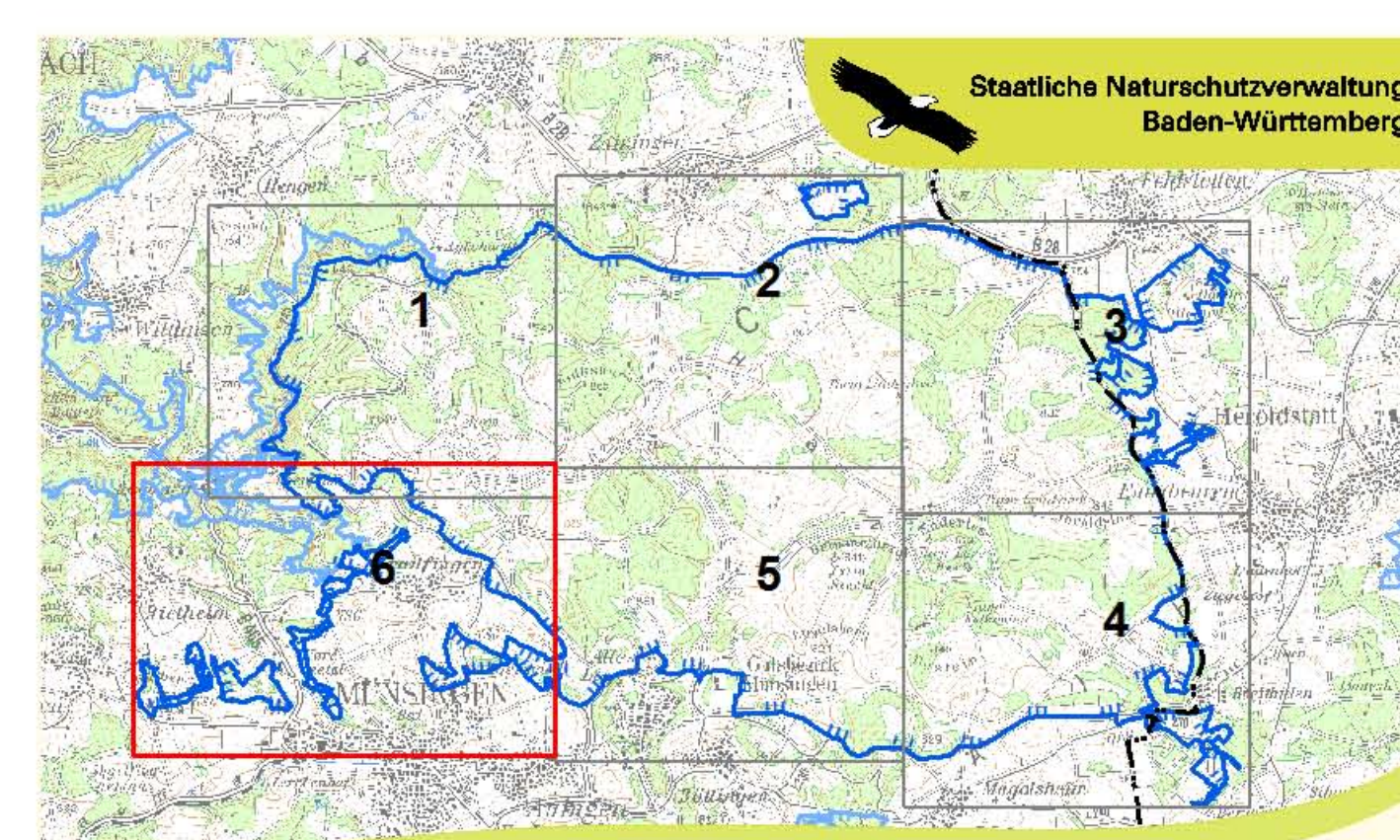
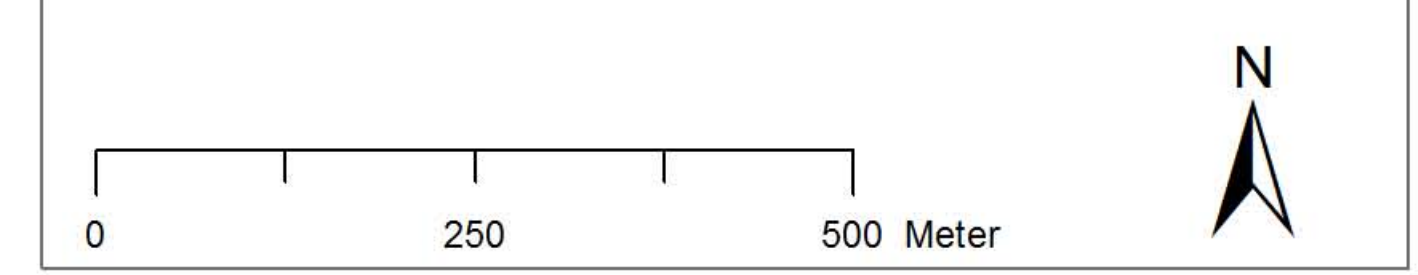
Ohne aktuellen Nachweis:
Bechsteinfedermaus
Ermt

Erhaltungsziele
Generelles Erhaltungziel ist die Erhaltung der Lebensstätten der Arten in mindestens ihrer derzeitigen Ausdehnung sowie mindestens in ihrem gegenwärtigen Erhaltungszustand

- Entwicklungsziele**
- Alpenbock: Entwicklung des Alpenbockvorkommens durch Habitatverbesserung
 - Grünes Besenmoos: Erhöhung der Populationsgröße des Grünen Besenmooses
 - Grünes Besenmoos: Verbesserung des derzeitigen Zustands der Lebensstätten des Grünen Besenmooses
 - Spelz-Trespe: Verbesserung der Habitat-Qualität für die Spelz-Trespe; Vergrößerung der aktuellen Lebensstätten und Vernetzung dieser

* Verbesserung des Biotopverbunds zwischen den aktuell besiedelten Teilflächen durch die Schaffung von mehreren Trittstein-Biotopen
* Verbesserung des Ausbreitungsvermögens durch die Optimierung des Angebots an Brutmaterial im Bereich der aktuell besiedelten Teilflächen

Ohne Darstellung:
Großes Mausohr: es werden aufgrund der weitgehend ungünstigen klimatischen Bedingungen keine Entwicklungsziele benannt



Managementplan für das FFH-Gebiet 7523-311 "Münsinger Alb"

2.2 Bestands- und Zielekarte Lebensstätten

Teilkarte 6

Bearbeiter:

Gezeichnet: Heike Howein
Geprüft: 16.09.2015
Stand der Kartierung: 30.06.2014
Maßstab: 1 : 5.000

