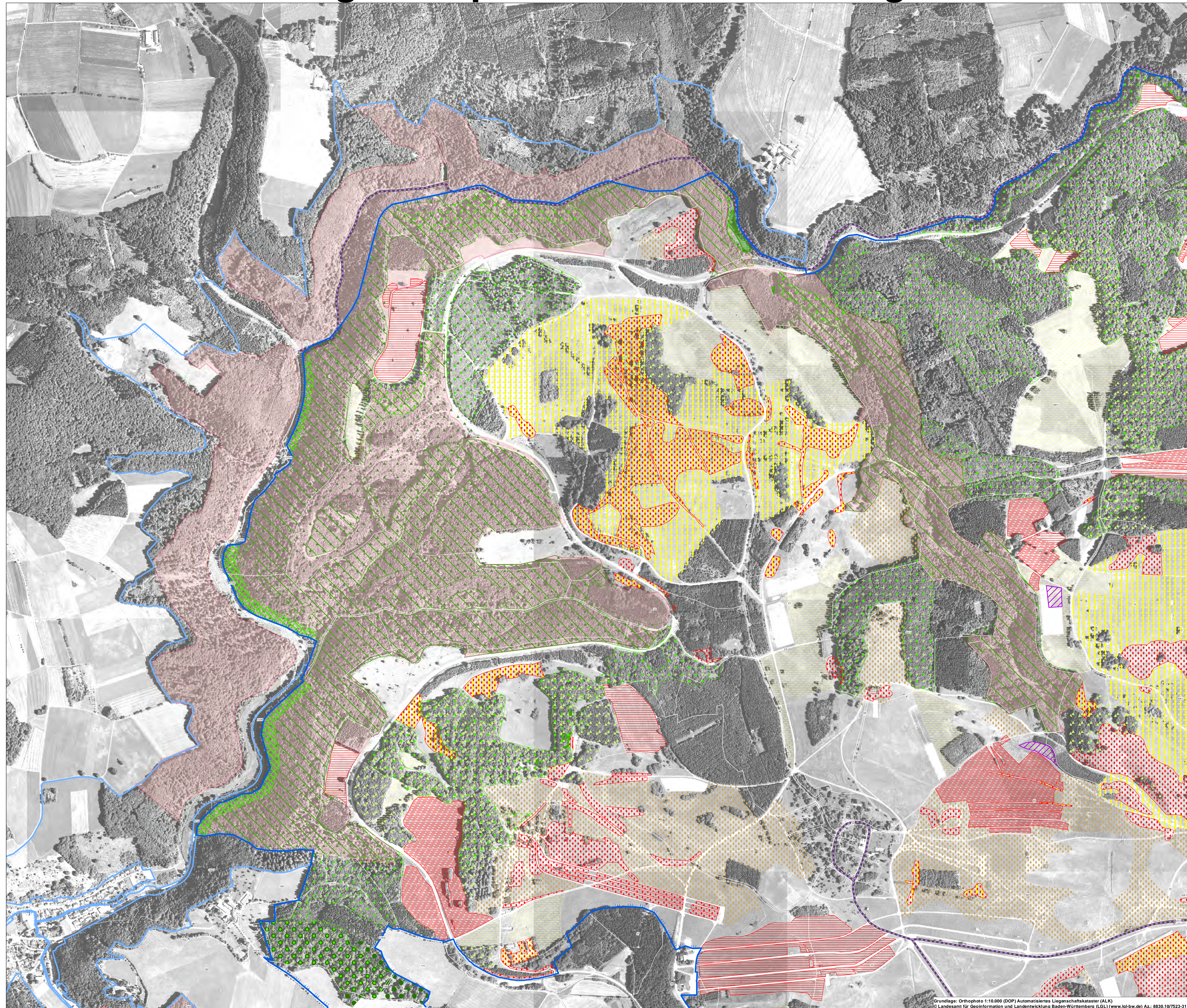


Natura 2000-Managementplan 7523-311 "Münsinger Alb"



Legende

- Kreisgrenze
- Flurstücke
- FFH-Gebiet 7523-311 "Münsinger Alb"
- FFH-Gebiete 7522-341 "Uracher Talspinne" und 7623-341 "Tiefental und Schmiechtal"
- Freigegebenes Wegenetz (Rechtsverordnung vom 16.12.2009)
- Kernzone Biosphärengebiet

Erhaltungsmaßnahmen im Offenland

- B - Schafbeweidung
- M1 - Mahd, Juni
- M2 - Mahd, Juli
- AN - Beibehaltung der wintergetreidebetonten Ackernutzung
- O1 - Gewässerpflege
- F - Gehölzentrümmer

Erhaltungsmaßnahmen im Wald

- T3 - Altbäumefreistellung
- T4 - Berücksichtigung bei Verkehrssicherungsmaßnahmen
- T5 - Dürrständerdüdung
- W1 - Naturnahe Waldwirtschaft
- W2 - Unbeschränkte Sukzession
- W3 - Höhlenschutzgitter
- W4 - Entwicklung beobachten

Entwicklungsmaßnahmen im Offenland

- m1 - Extensivierung der Mahd (Flachland-Mähwiesen)
- m2 - Extensivierung der Mahd (Berg-Mähwiesen)
- m3 - Ausmagerung von Mähwiesen
- b1 - Optimierung der extensiven Nutzung/Pflege vorrangiger Flächen
- b2 - Optimierung der extensiven Nutzung/Pflege nachrangiger Flächen
- ea - Extensivierung der Ackernutzung
- g - Zurückdrängen von Gehölzsukzession
- pl - Suchräume für die Schaffung von Pflerchflächen

Entwicklungsmaßnahmen im Wald

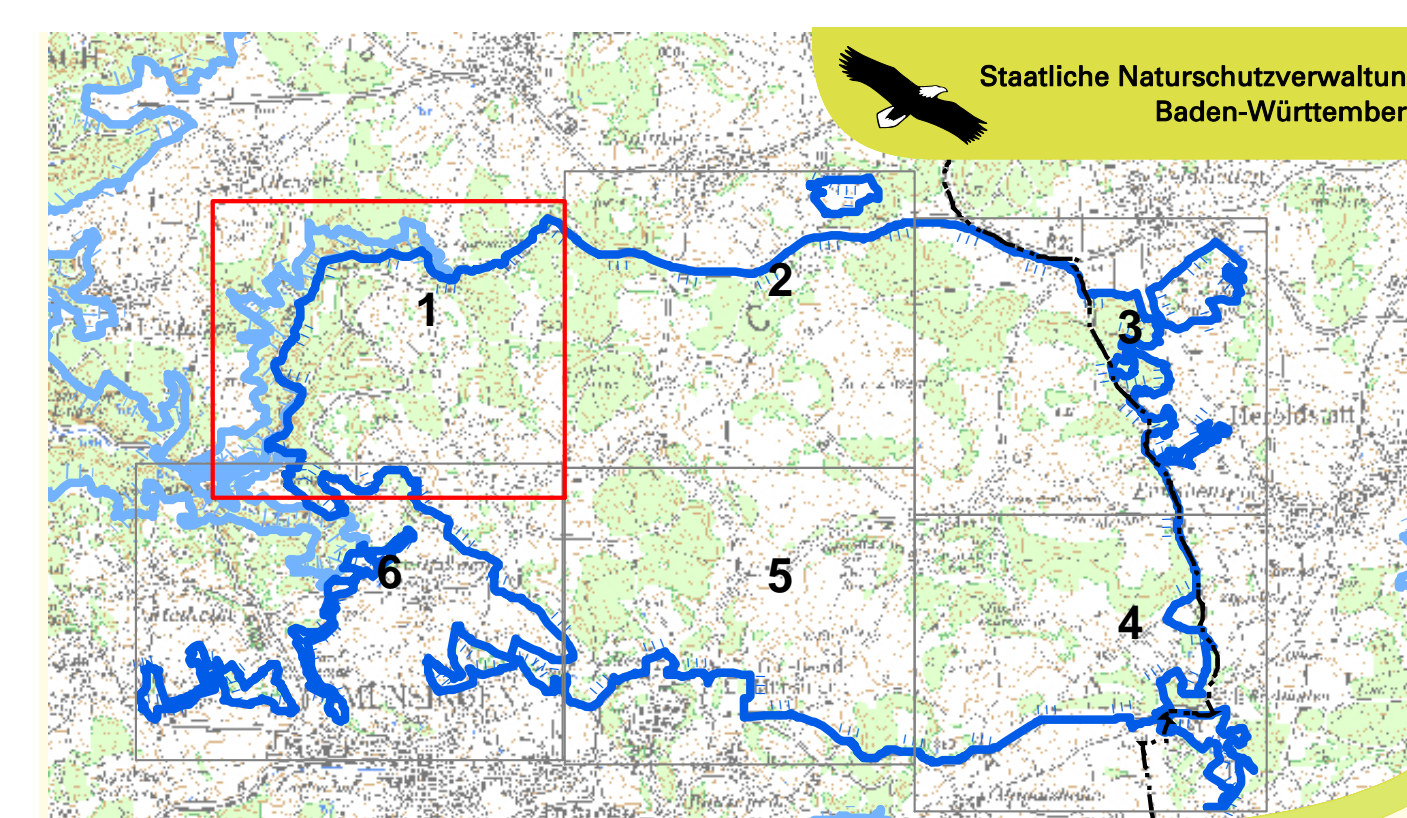
- w1 - Förderung von Habitatstrukturen in geeigneter räumlicher Verteilung
- t1 - Totholzanzreicherung für Alpenbock

Ohne Karten-Darstellung

- a - Kontrolliertes Brennen verflizter Magerrasenbereiche

0 250 500 Meter

N



Managementplan für das FFH-Gebiet 7523-311 "Münsinger Alb"

3 Maßnahmen
Teilkarte 1

Bearbeiter: IVL Institut für Landschaftsplanung und Naturschutz, INA SÜDWEST Institut für Naturschutzplanung

Gezeichnet: Heike Howlin, 15.10.2015
 Gefertigt: 22.09.2014
 Stand der Kartierung: 1 : 5.000

gefördert mit Mitteln der EU

Baden-Württemberg
REGIERUNGSPRÄSIDIUM TüBINGEN

Grundlage: Orthophoto 1:10.000 (OOP) Automatisiertes Liegenschaftskataster (ALK)
 © Landesamt für Geoinformation und Landentwicklung Baden-Württemberg (GLI) (www.gli-bw.de) Az.: 8830.10/7523-311/09