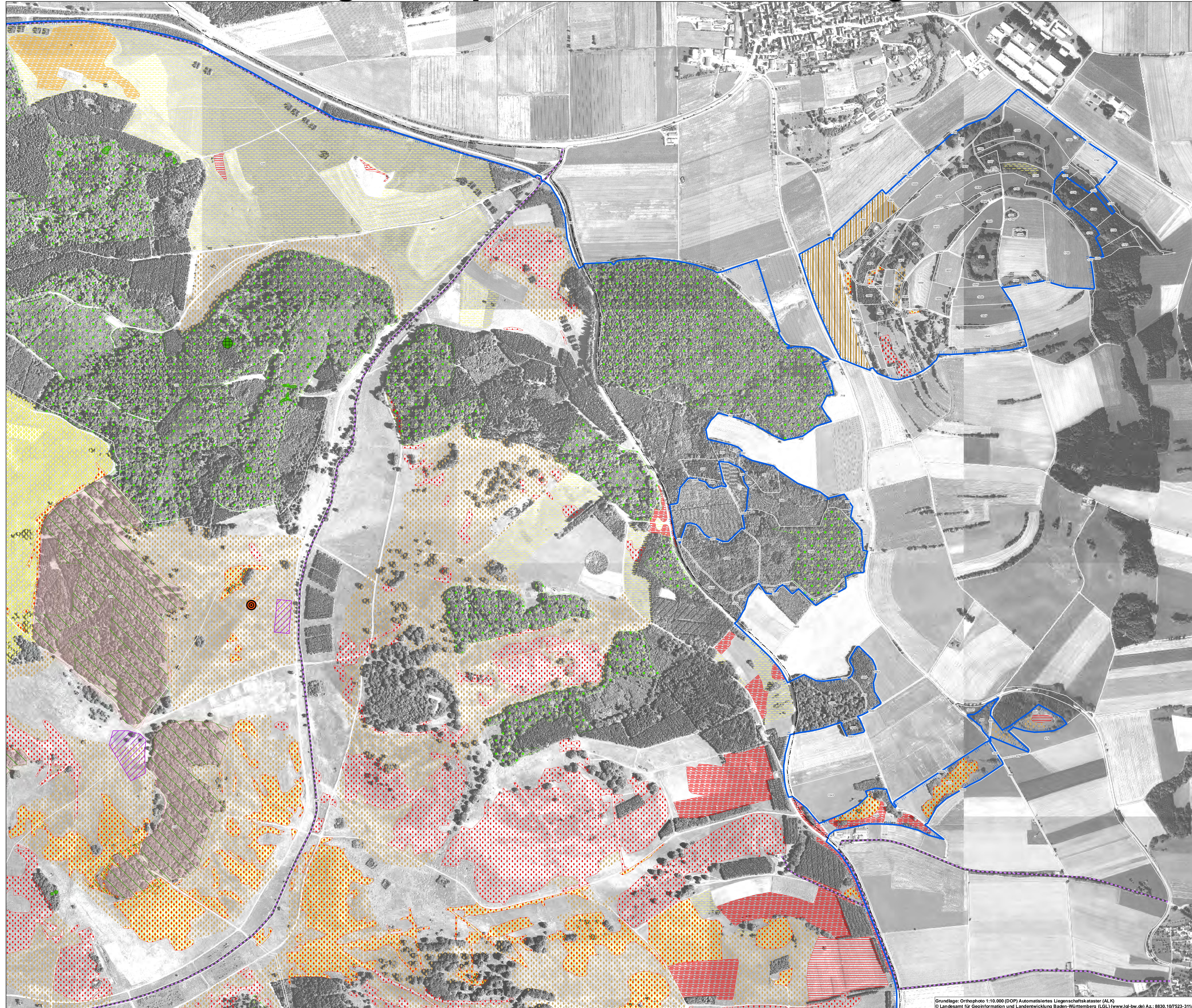


# Natura 2000-Managementplan 7523-311 "Münsinger Alb"



**Legende**

- Kreisgrenze
- Flurstücke
- FFH-Gebiet 7523-311 "Münsinger Alb"
- FFH-Gebiete 7522-341 "Uracher Talspinne" und 7623-341 "Tiefental und Schmiechtal"
- Freigegebenes Wegenetz (Rechtsverordnung vom 16.12.2009)
- Kernzone Biosphärengebiet

**Erhaltungsmaßnahmen im Offenland**

- B - Schafbeweidung
- M1 - Mahd, Juni
- M2 - Mahd, Juli
- AN - Bei- und Nachbearbeitung der wintergetreidebetonten Ackernutzung
- O1 - Gewässerpflege
- F - Gehölzentrückung

**Erhaltungsmaßnahmen im Wald**

- T3 - Altbaumfreistellung
- T4 - Berücksichtigung bei Verkehrssicherungsmaßnahmen
- T5 - Dürständerdüdung
- W1 - Naturnahe Waldwirtschaft
- W2 - Unbeschränkte Sukzession
- W3 - Höhlenschutzgitter
- W4 - Entwicklung beobachten

**Entwicklungsmaßnahmen im Offenland**

- m1 - Extensivierung der Mahd (Flachland-Mähwiesen)
- m2 - Extensivierung der Mahd (Berg-Mähwiesen)
- m3 - Ausmagerung von Mähwiesen
- b1 - Optimierung der extensiven Nutzung/Pflege vorrangiger Flächen
- b2 - Optimierung der extensiven Nutzung/Pflege nachrangiger Flächen
- ea - Extensivierung der Ackernutzung
- g - Zurückdrängen von Gehölzsukzession
- pf - Suchräume für die Schaffung von Pflerchflächen

**Entwicklungsmaßnahmen im Wald**

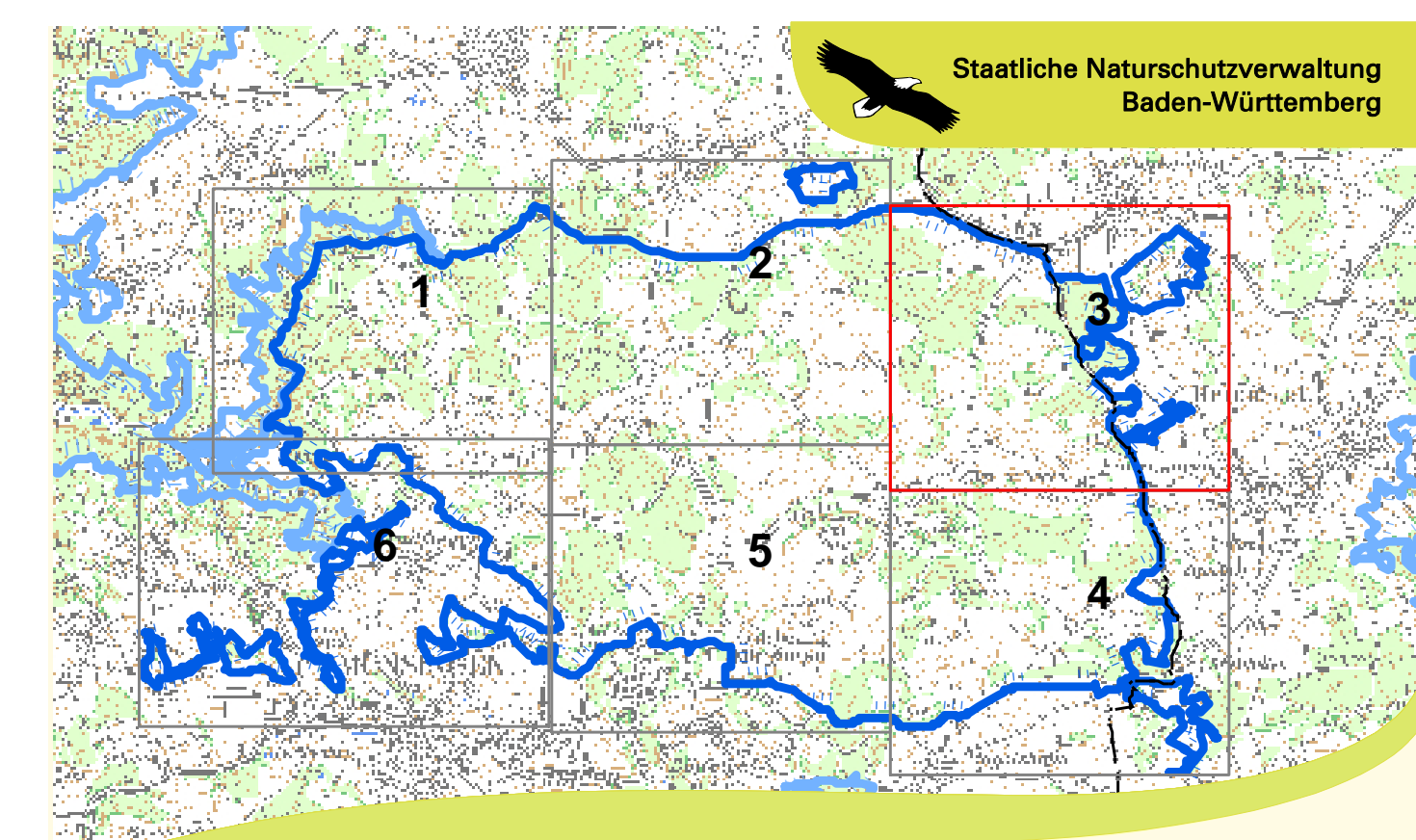
- w1 - Förderung von Habitatstrukturen in geeigneter räumlicher Verteilung
- t1 - Totholzreicherung für Alpenbock

**Ohne Karten-Darstellung**

- a - Kontrolliertes Brennen verflzier Magerrasenbereiche

0 250 500 Meter

N



Managementplan für das FFH-Gebiet 7523-311 "Münsinger Alb"

**NATURA 2000**

**3 Maßnahmen**  
Teilkarte 3

Bearbeiter: **IVL** (Institut für Vegetationskunde und Landschaftsökologie) und **INA SÜDWEST**

Gezeichnet: Heike Howein  
Gefertigt: 15.10.2015  
Stand der Kartierung: 22.09.2014  
Maßstab: 1 : 5.000

Grundlage: Orthophoto 1:10.000 (DOP) Automatisiertes Liegenschaftskataster (ALK)  
© Landesamt für Geoinformation und Landentwicklung Baden-Württemberg (LGL) (www.lgl-bw.de) Az.: 8830.10/7523-311/09