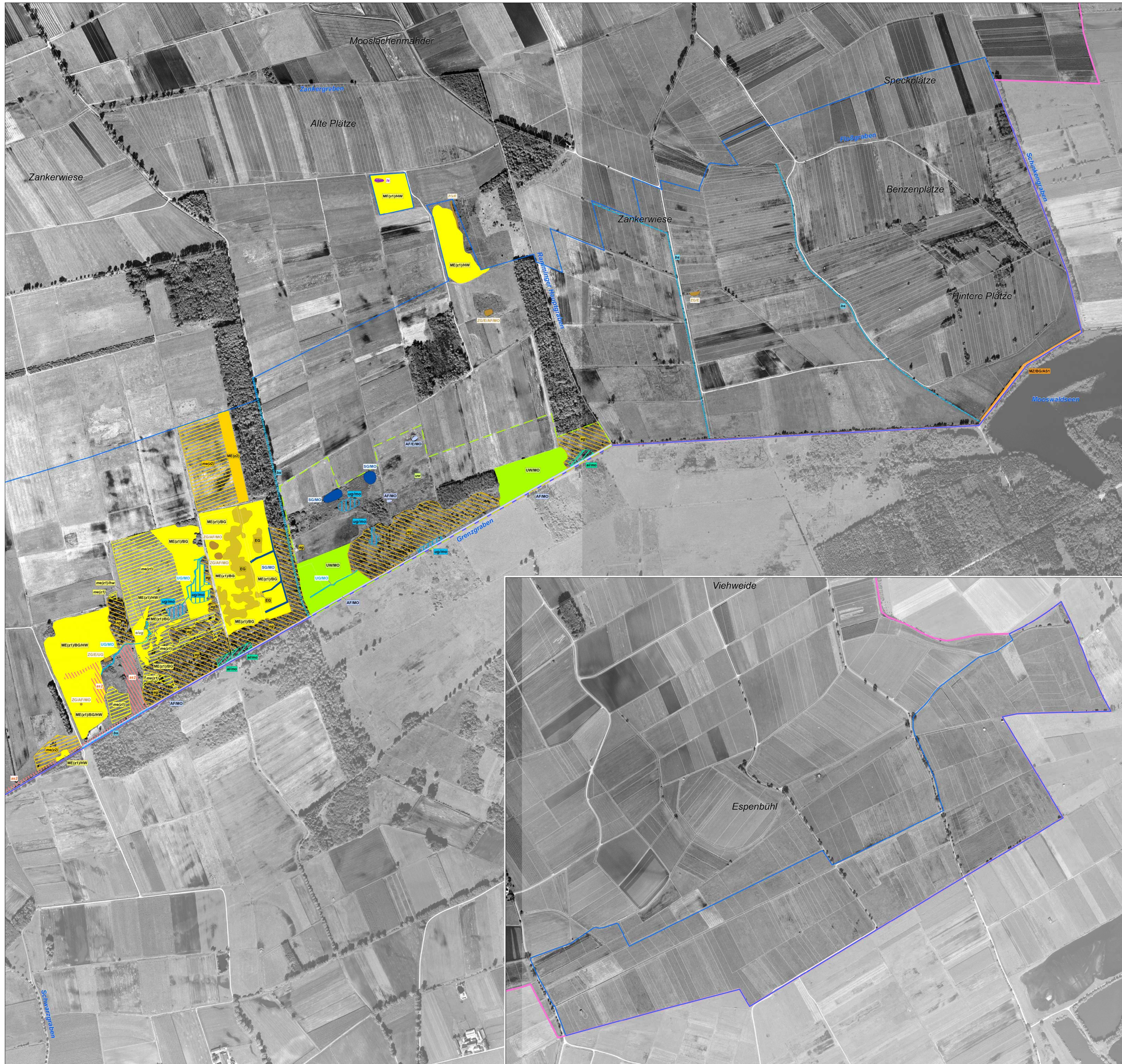


Natura 2000-Managementplan



LEGENDE

FFH-Gebiet (blue outline)
 Flurstücksgrenze (white outline)
 Vogelschutzgebiet (pink outline)

Maßnahmen

Erhaltungsmaßnahmen (zuerst genannte Maßnahme)

- Mähd einmalig - ME(z1)
- Mähd einmalig - ME(z2)
- Mähd zweimalig - MZ
- Umtriebsweide - UW
- Ausweisung von Pufferflächen - PF
- Verringerung Gewässerunterhaltung - GU
- Erhalt von Gehölzstrukturen - UB
- Zurückdrängen von Gehölzsukzession - ZG
- Entnahme von Gehölzbeständen auf Teilflächen - EG
- Neuanlage/Umgestaltung von Gewässern - UG
- Anlage von Flachwasserzone - AF
- Sonstige gewässerbauliche Maßnahmen - SG
- Beibehaltung Naturnahe Waldwirtschaft - NW
- Entwicklung beobachten - EB

Entwicklungsmaßnahmen (zuerst genannte Maßnahme)

- Mähd einmalig - me(z1)
- Mähd einmalig - me(z2)
- Umtriebsweide - uw
- Stark auslichten - al
- Entnahme von Gehölzbeständen/Verbuschung auf Teilflächen - eg
- Entschämlen - e
- Beseitigung von Sohlfestigung/Sohlschwellen - bs
- Neuanlage/Umgestaltung von Gewässern - ug
- Spezielle Artenschutzmaßnahme - as
- Beseitigung von Ablagerung - fs
- Förderung von Habitatstrukturen - fh
- Gewässerraturierung - gr

Vollständige Kürzeliste für Maßnahmen:
 Das Kürzel ist eine Kombination aus den auf der Fläche durchzuführenden Maßnahmen. Die vorrangig auszuführende Maßnahme steht zuerst, alle weiteren Maßnahmen sind mit einem Schrägstrich "/" voneinander getrennt. Erhaltungsmaßnahmen sind fett, Entwicklungsmaßnahmen "fett kursiv" dargestellt. Die Farbe des Kästchens bzw. der Schrift entspricht der Farbe der zuerst genannten Maßnahme. Im Folgenden werden die im Kürzel verwendeten Maßnahmen nur als Großbuchstaben erläutert, das entsprechende Kürzel in Kleinbuchstaben und kursiv ergibt die Entwicklungsmaßnahme.

Beispiel:
 ME(z1)GW (wettere Maßnahme durch "1" voneinander getrennt)
 ME(z1)GW (zusätzliche Erläuterung der Maßnahme)
 ME(z1)GW (vorrangig auszuführende Maßnahme)
 Farbe des Kästchens bzw. der Schrift, entspricht der vorrangig auszuführenden Maßnahme

Maßnahmenkürzel:

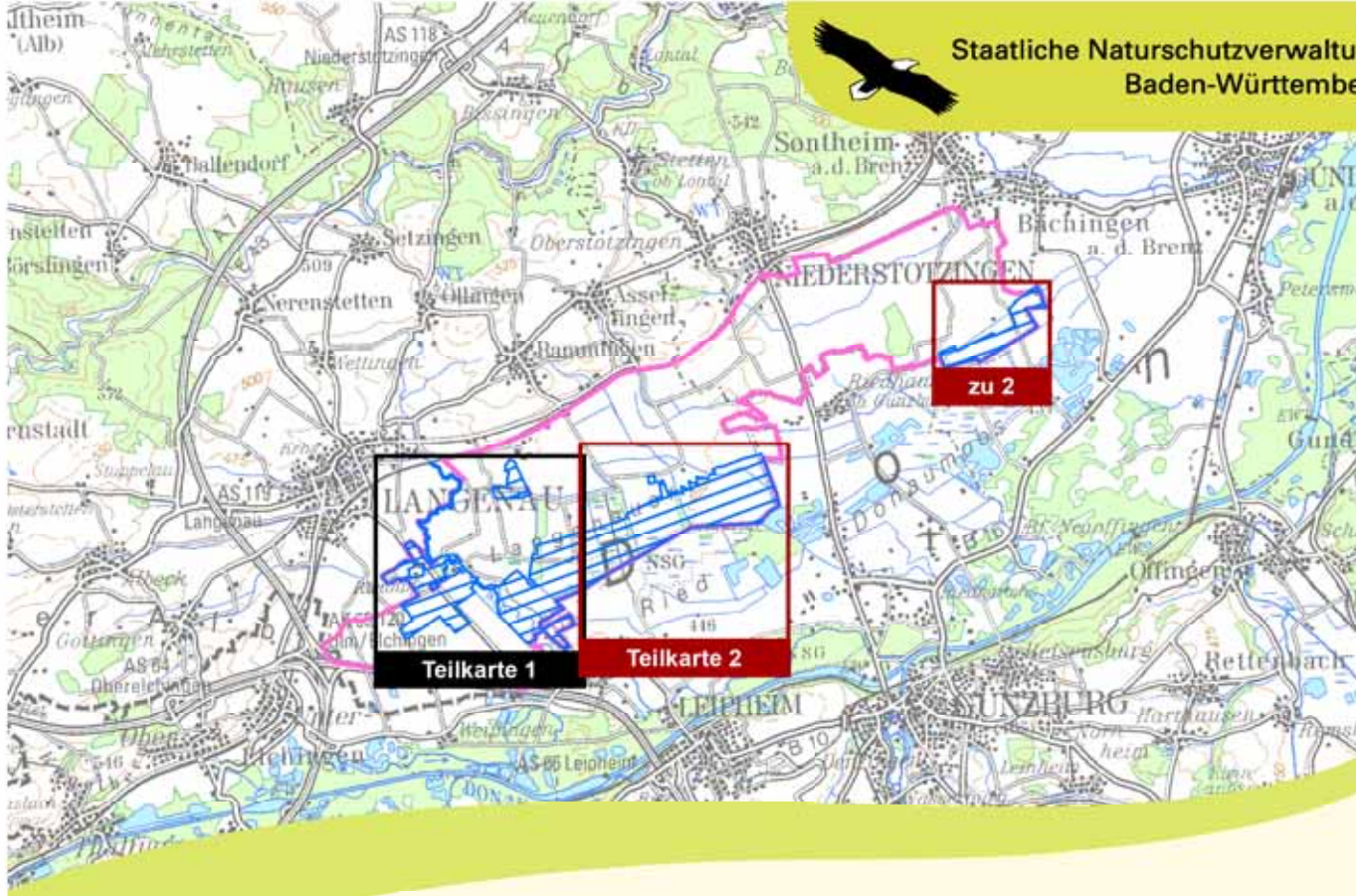
AF	Anlage von Flachwasserzone	GU	Verringerung der Gewässerunterhaltung
AL	Stark Auslichten	HW	Hüte-Trifflweide
AS	Spezielle Artenschutzmaßnahme	LS	Beseitigung von Ablagerungen
AS1	Vogel-Azurjungfer (4045)	ME	Mähd mit Abräumen, ein Schritt pro Jahr
AS2	Dübelbau Beseitigen	MO	Monitoring
BG	Dunkler Wiesenkopp/Amesienbikulation (1061)	MZ	Mähd mit Abräumen, zwei Schritte pro Jahr
BS	Entschämlen	NW	Naturnahe Waldwirtschaft
EG	Entnahme von Gehölzbeständen auf Teilflächen	PF	Ausweisung von Pufferflächen
E	Entschämlen	PG	Entfernung Sturm-/Totholz
EB	Entwicklung beobachten	SG	Sonstige gewässerbauliche Maßnahmen
EG	Entnahme von Gehölzbeständen auf Teilflächen	UB	Erhalt von Gehölzstrukturen
FH	Förderung von Habitatstrukturen	UG	Neuanlage/Umgestaltung von Gewässern
GR	Gewässerraturierung	ZG	Zurückdrängen von Gehölzsukzession

Maßnahmenzusatz:
 (z1) SpätkommerHerbstmähd
 (z2) ab Mitte Juli

Grundlage:
 Topographische Übersichtskarte 1:200.000 (TÜK200)
 Orthophoto
 Automatisiertes Liegenschaftskataster (ALK)

© Landesamt für Geoinformation und Landentwicklung Baden-Württemberg (LGL) (www.lgl-bw.de) Az.: 2851.9-1/19

0 125 250 500 Meter



Managementplan für das FFH-Gebiet 7527-341 Donaumoos und für das Vogelschutzgebiet 7527-441 Donaured

Managementplan für das FFH-Gebiet 7527-341 Donaumoos und für das Vogelschutzgebiet 7527-441 Donaured

Massnahmenkarte - FFH-Gebiet Teilkarte 2

Bearbeiter: Dr. V. Späth - ILN Bühl
 Gezeichnet: U. Mader - ILN Bühl
 Gefertigt: 01.12.2015
 Stand der Kartierung: 12.09.2013
 Maßstab: 1:10.000

gefördert mit Mitteln der EU

Baden-Württemberg
 REGIERUNGSPRÄSIDIUM TÜBINGEN