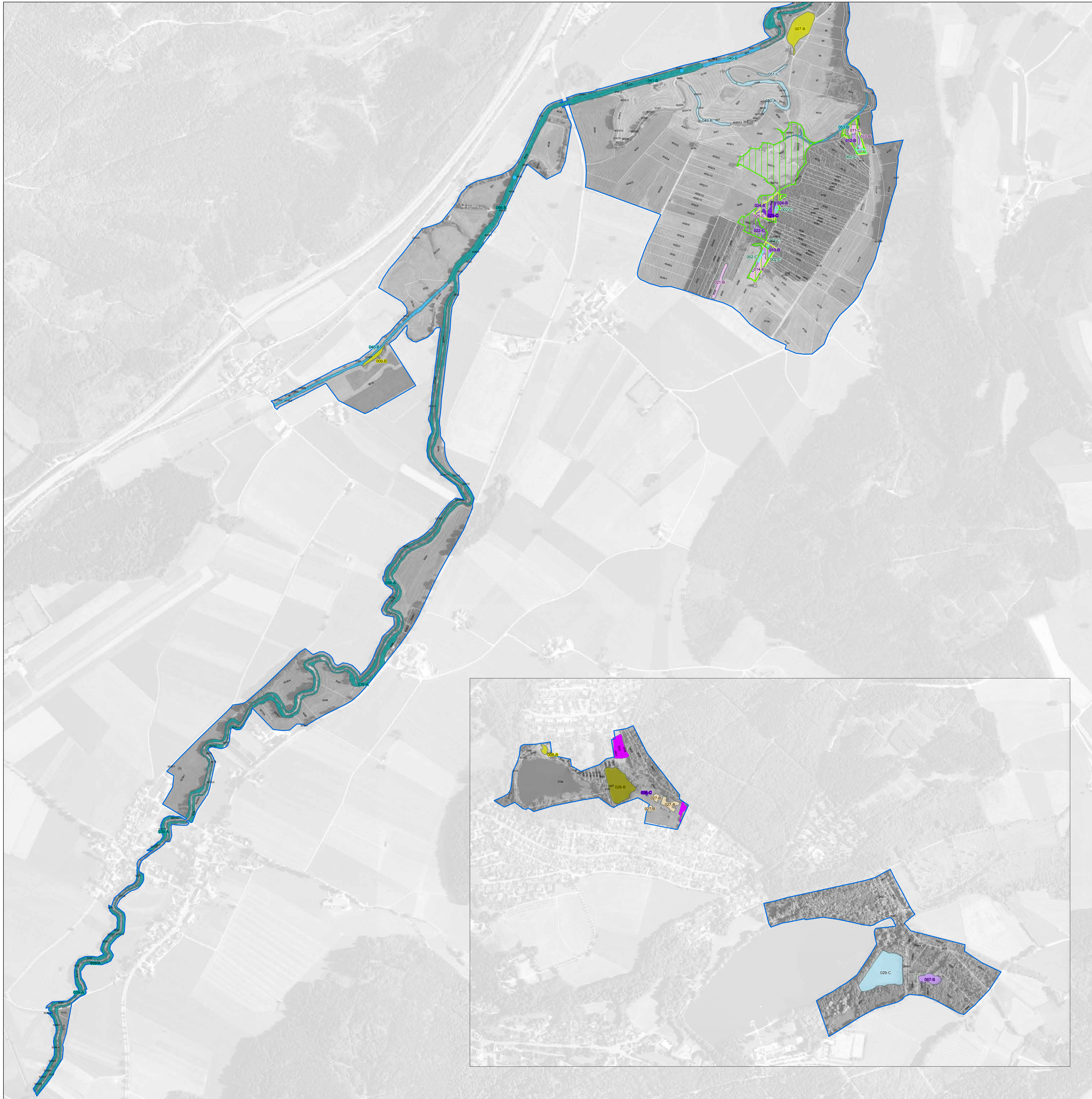


Natura 2000-Managementplan 8126-311 „Aitrach, Ach und Dürrenbach“



Arten: Bestand und Erhaltungsziele

002-B Nummer der Erfassungseinheit- Erhaltungszustand:
A = hervorragend, B = gut, C = durchschnittlich

Erhaltung der Populationen und ihrer Lebensstätten mindestens im derzeitigen Zustand

- 1903 Sumpf-Glanzkraut (*Liparis loeselii*)
- 1902 Frauenschuh (*Cypripedium calceolus*)
- Fundort Frauenschuh (*Cypripedium calceolus*)
- 1193 Gelbbauchunke (*Bombina variegata*)
- Bekannte Laichgewässer der Gelbbauchunke
- 1014 Schmale Windschnecke (*Vertigo angustior*)
- 1032 Bachmuschel (*Unio crassus*)
(Die Art kommt im FFH-Gebiet nicht vor und wird deshalb nicht dargestellt)

Lebensraumtypen: Bestand und Erhaltungsziele

027-B Nummer der Erfassungseinheit
(W... = Waldmodul) - Erhaltungszustand:
W003-B A = hervorragend, B = gut, C = durchschnittlich

Erhaltung der FFH-Lebensraumtypen mindestens in ihrem derzeitigen Zustand

- 3150 Natürliche nährstoffreiche Seen
- 3160 Dystrophe Seen
- 3260 Fließgewässer mit flutender Wasservegetation
- 3260 Fließgewässer mit flutender Wasservegetation im Nebenbogen
- 6230* Artenreiche Borstgrasrasen
- 6411 Pfeifengraswiesen
- 6431 Feuchte Hochstaudenfluren (der planaren bis montanen Höhenstufen)
- 6510 Magere Flachland-Mähwiesen
- 7140 Übergangs- und Schwingrasenmoore
- 7230 Kalkreiche Niedermoore
- 8210 Kalkfelsen mit Felsspaltvegetation
- 9130 Waldmeister-Buchenwald
- 91E0* Auenwälder mit Erle, Esche, Weide

Verlustflächen FFH-Mähwiesen

- Ziel: Wiederherstellung
- 6510 Flachland-Mähwiesen Verlustfläche

Sonstige Informationen

- Flurstücke (mit Nummern sofern darstellbar)
- FFH-Gebiet 8126-311 „Aitrach, Ach und Dürrenbach“

Die Lebensstätten und Fundpunkte folgender Arten sind auf der Karte „Bestand und Ziele“ – Lebensstätten (II) abgebildet:

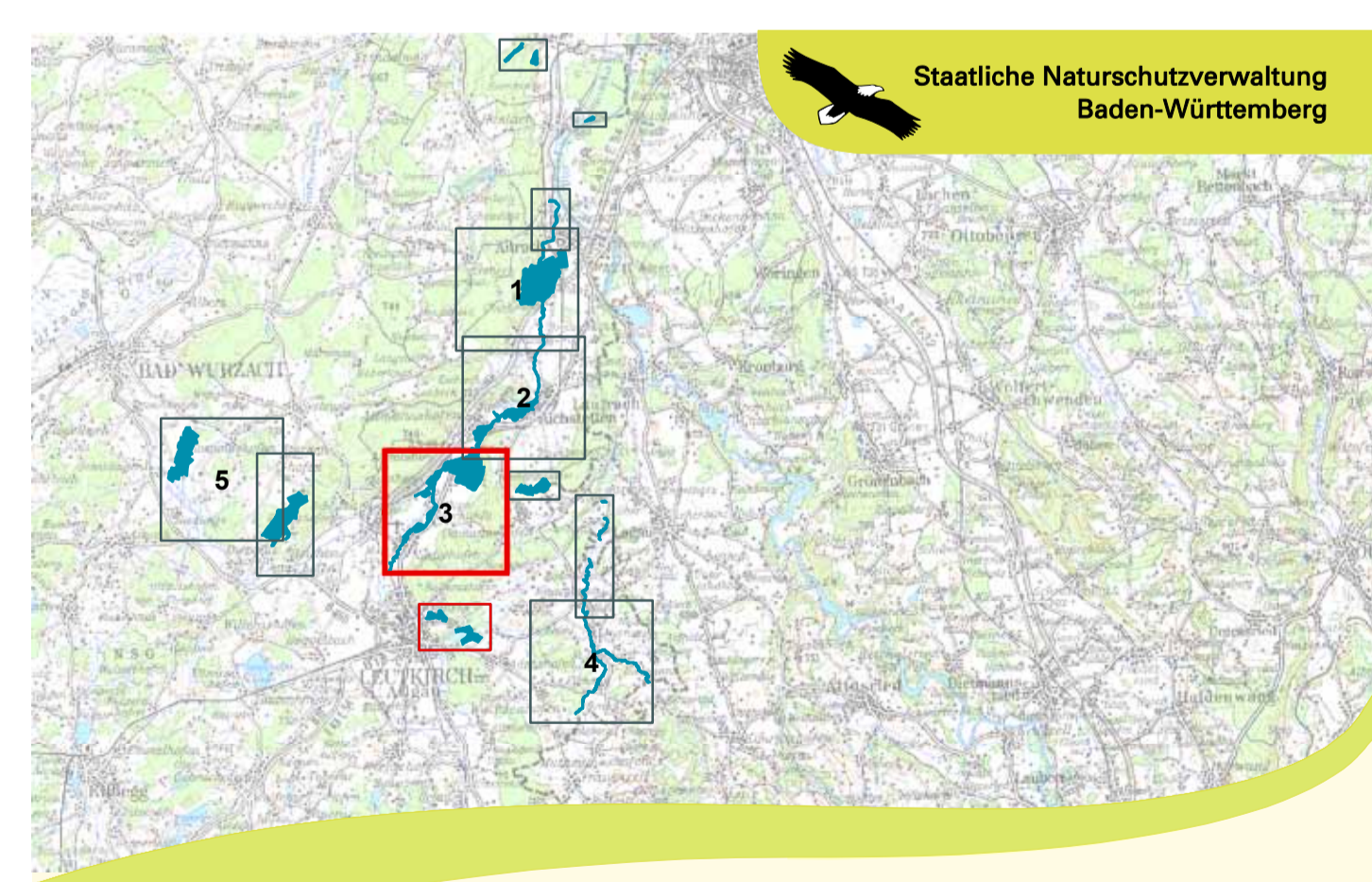
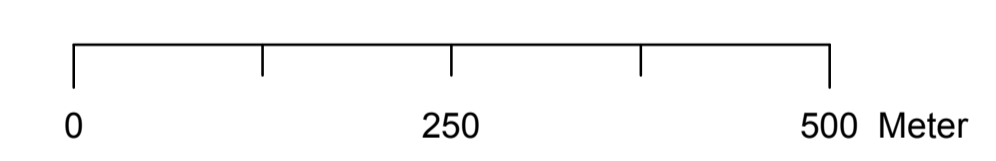
- 1163 Groppe (*Cottus gobio*)
- 1337 Biber (*Castor fiber*)

Arten: Entwicklungsziele

Aufwertung bestehender Populationen und ihrer Lebensstätten – Neuschaffung von Lebensstätten

- 1903 Sumpf-Glanzkraut (*Liparis loeselii*)
- 1902 Frauenschuh (*Cypripedium calceolus*)
- 1193 Gelbbauchunke (*Bombina variegata*)
Entwicklung potentieller Laich- und Landhabitate
- 1014 Schmale Windschnecke (*Vertigo angustior*)
Entwicklung geeigneter Feuchtlebensräume

Grundlage:
Orthophoto 1:5.000 (DOP)
Topographische Karte 1:200.000 (TK200)
Automatisiertes Liegenschaftskataster (ALK)
© Landesamt für Geoinformation und Landentwicklung Baden-Württemberg (LGL)
(www.lgl-bw.de) Az.: 2851-9-1/19



Managementplan für das FFH-Gebiet 8126-311 „Aitrach, Ach und Dürrenbach“

Karte 2.1.3 Bestand und Ziele
FFH-Lebensraumtypen und Lebensstätten (I)
Sumpf-Glanzkraut, Frauenschuh
Gelbbauchunke, Schmale Windschnecke
Aitrach Süd, Laubener Brunnen, Reps- und Ochsenweiher und Moosmühle

Bearbeiter	PAN GmbH, München
Gezeichnet	Patrick Gudenz
Osterferti	Dezember 2015
Stand der Kartierung	September 2014
Maßstab	1:5.000

