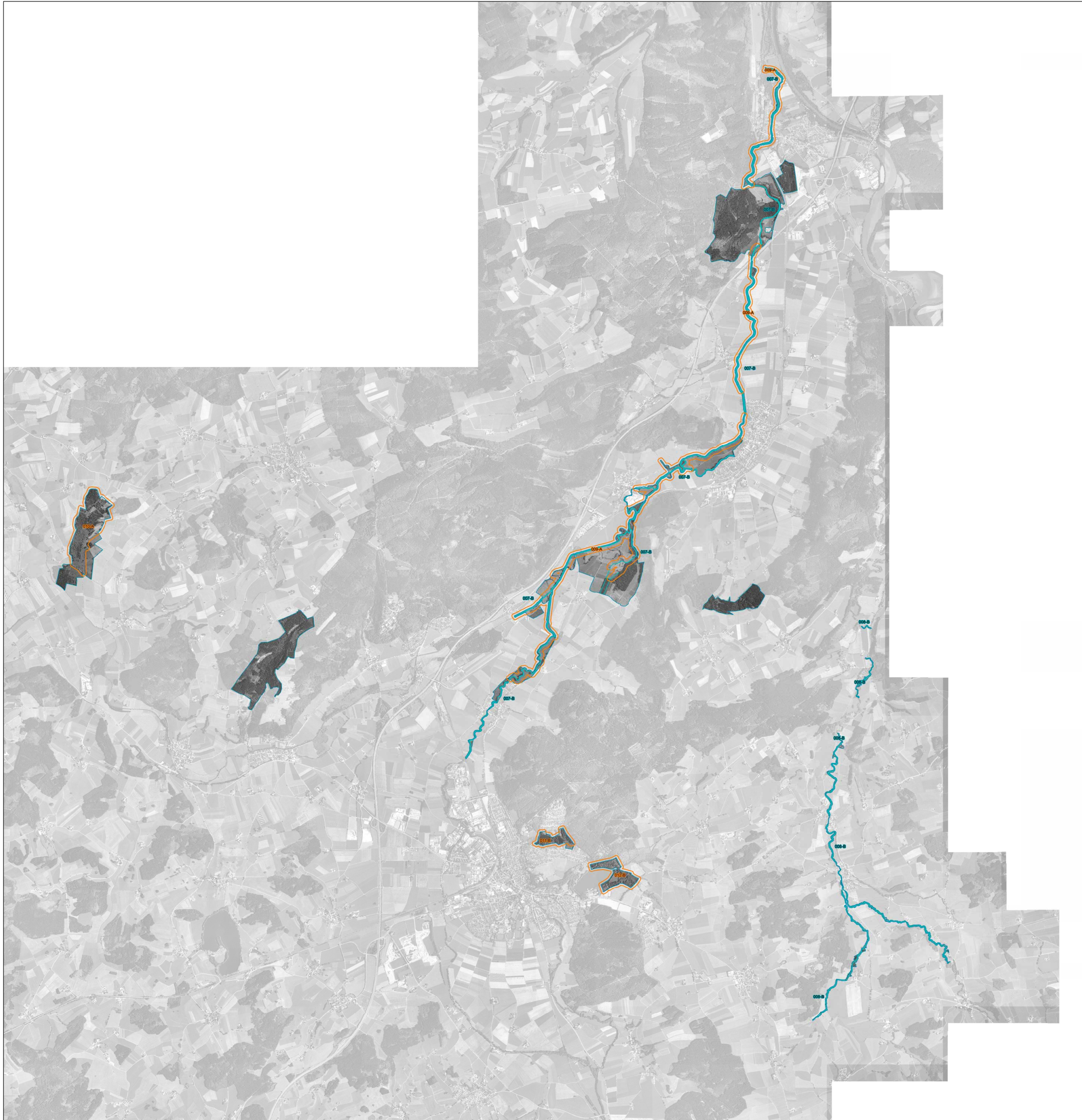


Natura 2000-Managementplan 8126-311 „Aitrach, Ach und Dürrenbach“



Arten: Bestand und Erhaltungsziele


002-B Nummer der Erfassungseinheit- Erhaltungszustand:
A = hervorragend, B = gut, C = durchschnittlich

Erhaltung der Populationen und ihrer Lebensstätten mindestens im derzeitigen Zustand

 1163 Grope (*Cottus gobio*)

 1337 Biber (*Castor fiber*)

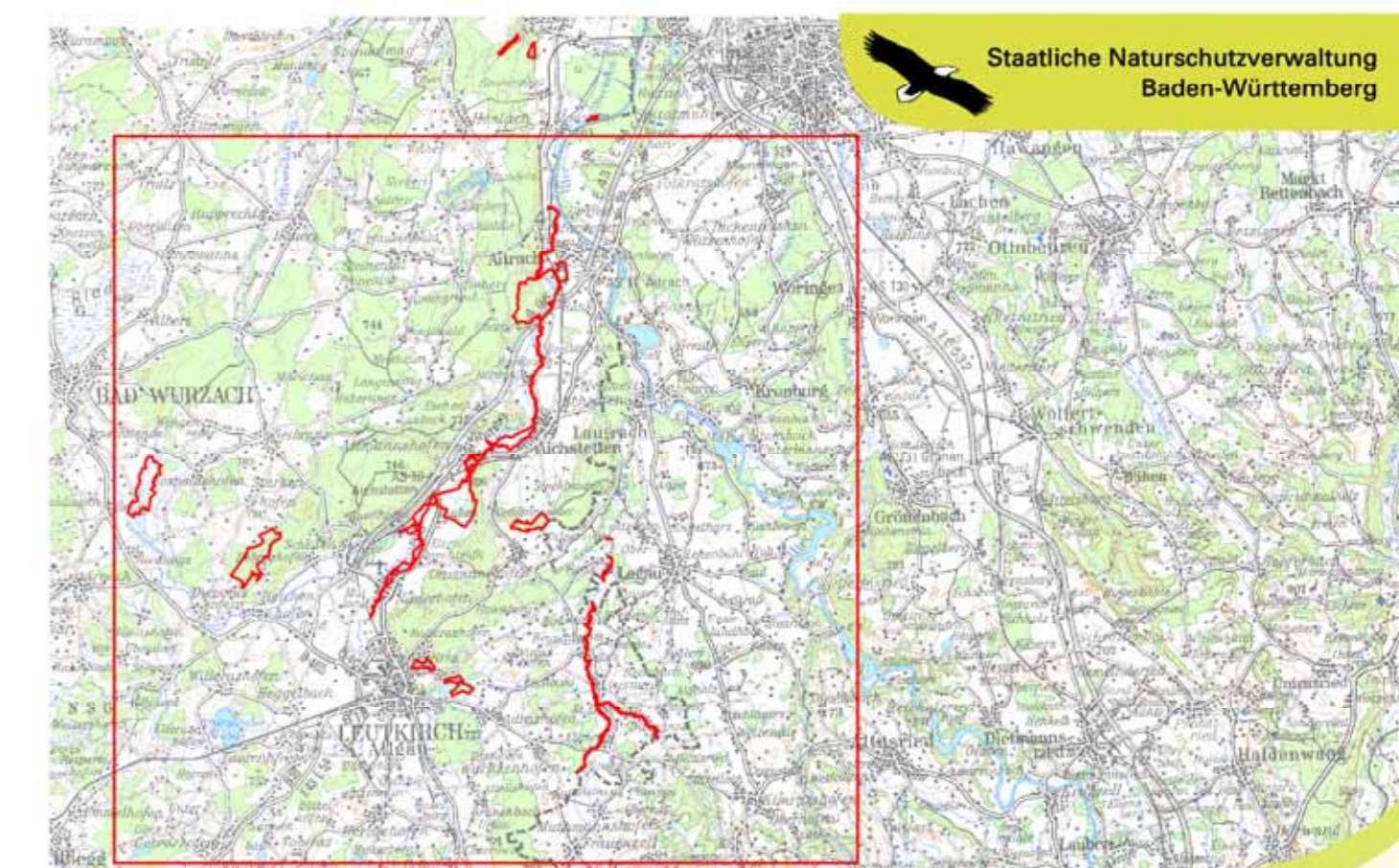
Sonstige Informationen

 FFH-Gebiet 8126-311 Aitrach, Ach und Dürrenbach

Grundlage:
Topographische Karte 1:200.000 (TK200)
Automatisiertes Liegenschaftskaster (ALK)
© Landesamt für Geoinformation und
Landentwicklung Baden-Württemberg (LGL)
(www.lgl-bw.de) Az.: 2851.9-1/19



0 1.500 3.000 Meter



Managementplan für das FFH-Gebiet
8126-311 Aitrach, Ach und Dürrenbach

Karte 2.2: Bestand und Ziele

Lebensstätten (II)
Biber, Grope

Bearbeiter PAN GmbH, München
Gezeichnet Patrick Gudertiz, 11. Dezember 2015
Gefertigt September 2014
Stand der Kartierung
Maßstab 1:25.000

