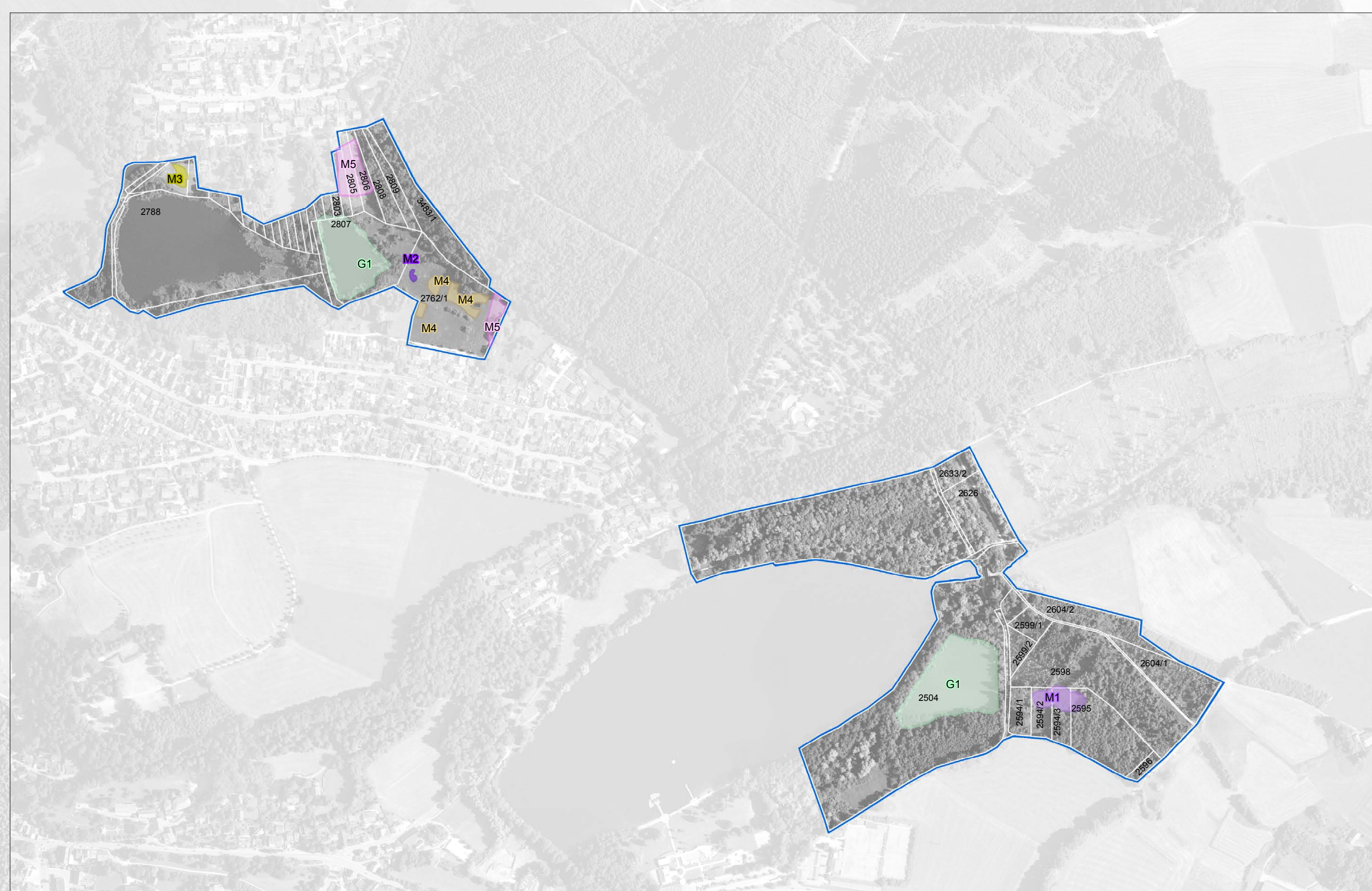
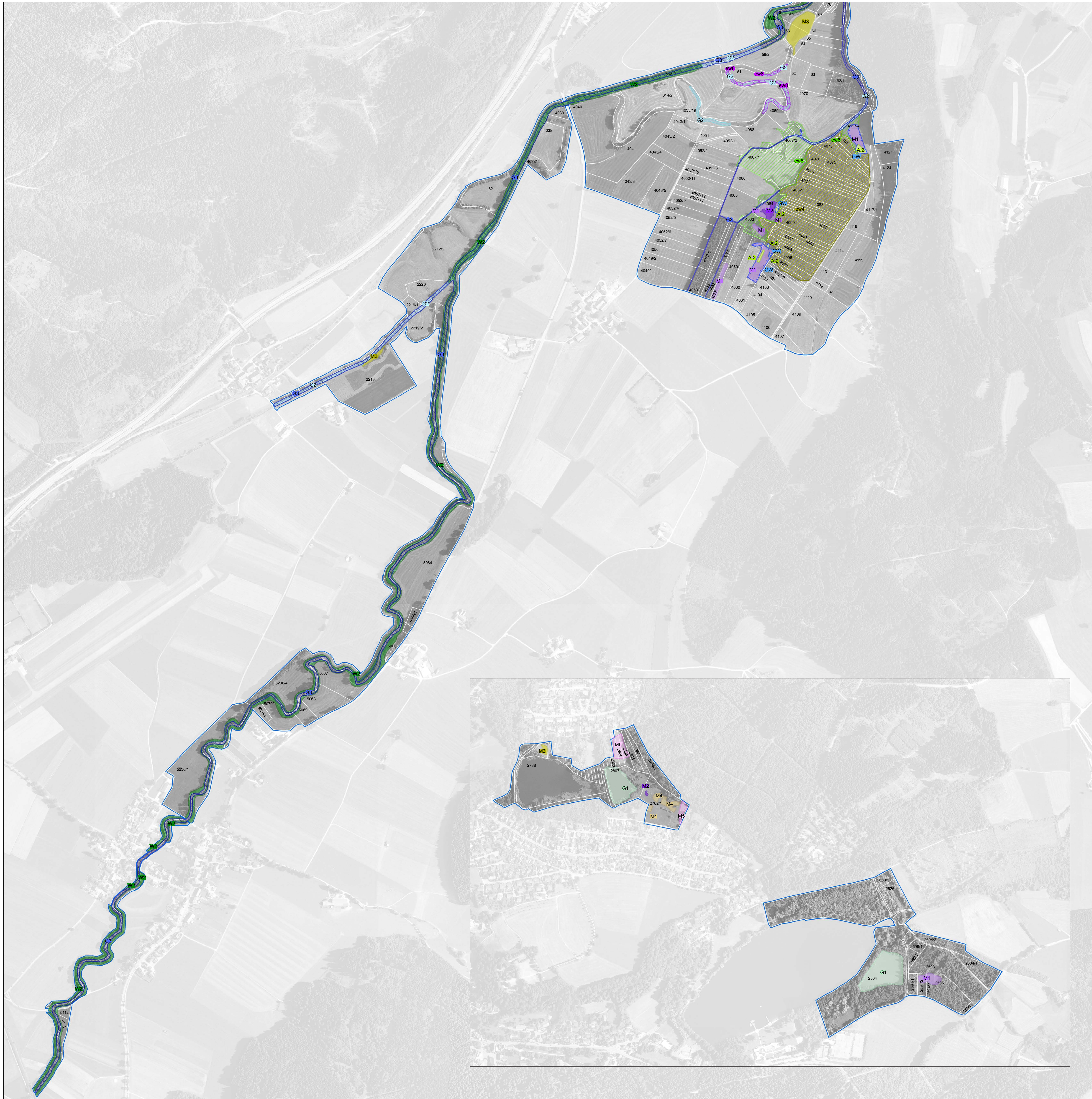


Natura 2000-Managementplan 8126-311 „Aitrach, Ach und Dürrenbach“



Erhaltungsmaßnahmen

- G1 G1: Zurzeit keine Maßnahmen, Entwicklung beobachten
- G2 G2: Extensiv genutzte Gewässerrandstreifen einhalten
- G3 G3: Förderung naturnaher Gewässerstrukturen
- GW GW: Regulierung des Wasserhaushaltes

- M1 M1: Einmalige Herbstmahd
- M2 M2: Herbstmahd nach Bedarf
- M3 M3: Zweischürige Mahd
- M4 M4: Sommermahd frühestens ab Ende August
- M5 M5: Maßnahmen für Mähwiesen-Verlustflächen

- W1 W1: Beibehaltung der naturnahen Waldwirtschaft
- W2 W2: Pflege gewässerbegleitender Auwaldstreifen

- A1 A1: Artenschutz Frauenschuh
- A2 A2: Artenschutzmaßnahmen für das Sumpf-Glanzkraut
- A3 A3: Sicherung der Laichgewässer der Gelbbauchunke

- BM BM: Beseitigung von Müll

Fortführung des Bibermanagements (A4) ohne Darstellung

Weitere Informationen

- Bekannte Laichgewässer der Gelbbauchunke
- Punktuelle Vorkommen des Japanischen Staudenknöterichs

Grenzen

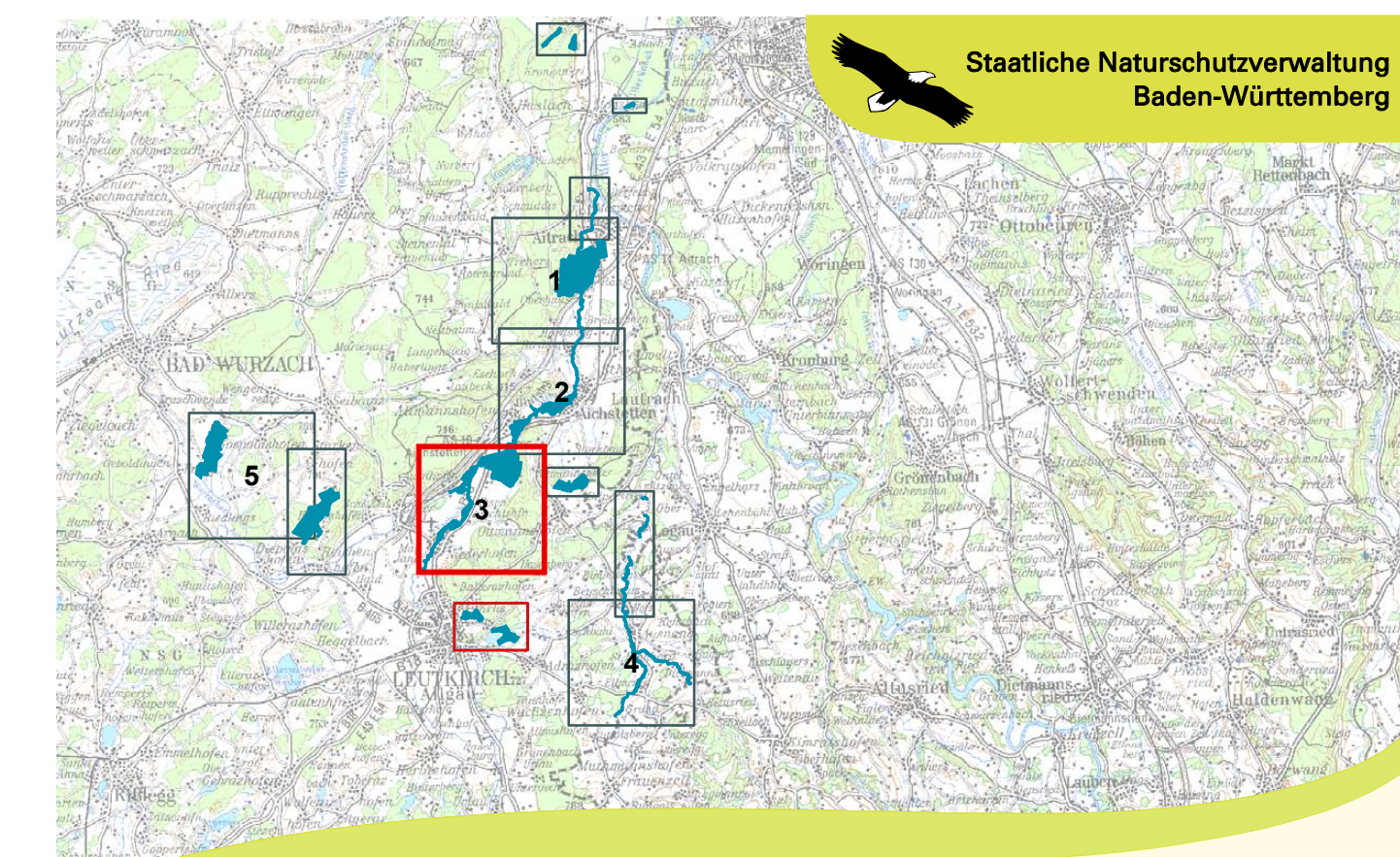
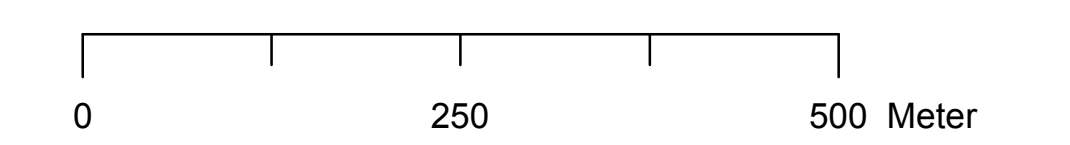
- 2322 Flurstücke (mit Nummern sofern darstellbar)
- FFH-Gebiet 8126-311 „Aitrach, Ach und Dürrenbach“

Entwicklungsmaßnahmen

- ew1 ew1: Förderung von Habitatstrukturen
- ew2 ew2: Entnahme standortfremder Baumarten
- ew3 ew3: Unbegrenzte Sukzession
- ew4 ew4: Moorentwicklung
- ew5 ew5: Neuschaffung potenzieller Laichgewässer für die Gelbbauchunke
- ew6 ew6: Neuschaffung potenzieller Lebensstätten für die Schmale Windelschnecke
- ew8 ew8: Entwicklung strukturreicher Uferbereiche an Stillgewässern
- ew9 ew9: Neuschaffung potenzieller Lebensstätten für den Huchen

Verbesserung der Biotopverbundfunktion (ew7) ohne Darstellung

Grundlage:
 Orthophoto 1:5.000 (DOP)
 Topographische Karte 1:200.000 (TK200)
 Automatisiertes Liegenschaftskataster (ALK)
 © Landesamt für Geoinformation und
 Landentwicklung Baden-Württemberg (LGL)
 (www.lgl-bw.de) Az.: 2851-9-1/19



Managementplan für das FFH-Gebiet
 8126-311 „Aitrach, Ach und Dürrenbach“



Karte 3.1.3 Maßnahmen FFH-Lebensraumtypen und Lebensstätten

Aitrach Süd, Laubener Brunnen, Reps- und Ochsenweiher und Moosmühle

Bearbeiter	PAN GmbH, München
Gezeichnet	Daniel Fuchs Jörg Tschiche Patrick Gudert
Gefertigt	Dezember 2015
Stand der Kartierung	September 2014
Maßstab	1 : 5.000



gefördert mit Mitteln der EU



Baden-Württemberg
 REGIERUNGSPRÄSIDIUM TOBINGEN