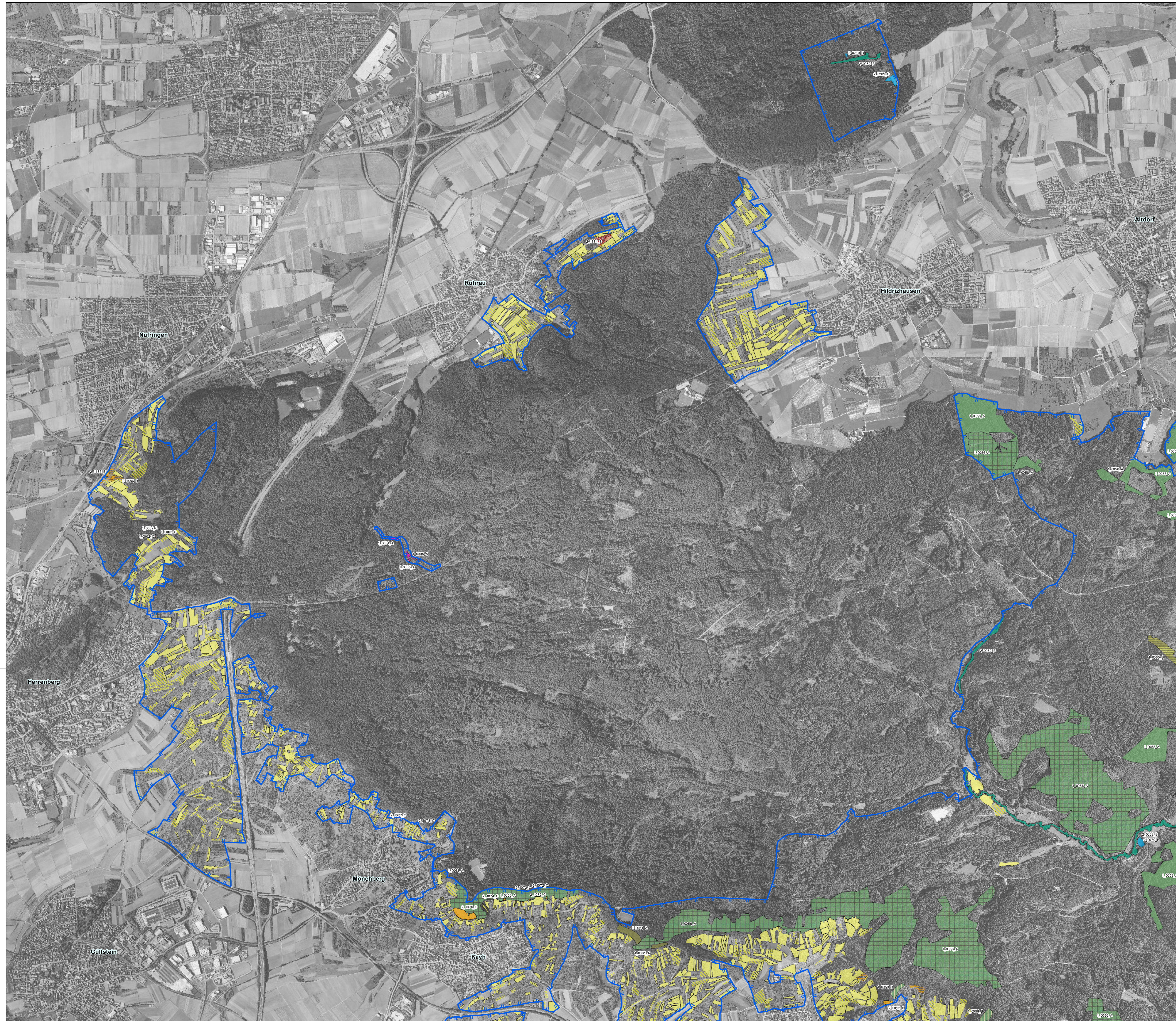


Natura 2000-Managementplan FFH-Gebiet 7420-341 "Schönbuch" und Vogelschutzgebiet 7420-441 "Schönbuch"



Bestand Lebensraumtypen

- Natürliche nährstoffreiche Seen [3150]
- Dystrophe Seen [3160]
- Fließgewässer mit flutender Wasservegetation [3260]
- Trockene Heiden [4030]
- Kalk-Magerrasen [6212]
- Wacholderheiden [5130]
- Pfeifengraswiesen [6410]
- Feuchte Hochstaudenfluren [6431]
- Magere Flachland-Mähwiesen [6510]
- Kalktuffquellen [7220*]
- Kalkfelsen mit Felsspaltenvegetation [8210]
- Silkkalfelsen mit Felsspaltenvegetation [8220]
- Hainsimsen-Buchenwald [9110]
- Waldmeister-Buchenwald [9130]
- Orchideen-Buchenwälder [9150]
- Sternmieren-Eichen-Hainbuchenwald [9160]
- Labkraut-Eichen-Hainbuchenwald [9170]
- Auenwälder mit Erle, Esche, Weide [91E0*]
- FFH-Gebiet

2.012.A Beschriftung der Erfassungseinheiten: Kartierung_Nr_ Bewertung

Kartierung: Nr. = letzte 4 Ziffern der Erfassungseinheit
Die Bewertung erfolgt in drei Stufen:
1 = Wald A = hervorragender Erhaltungszustand
2 = Offenland B = guter Erhaltungszustand
C = durchschnittlicher Erhaltungszustand

Zur Verbesserung der Lesbarkeit der Karte werden Erfassungseinheiten des Lebensraumtyps Magere Flachland-Mähwiesen [6510] nicht beschriftet.

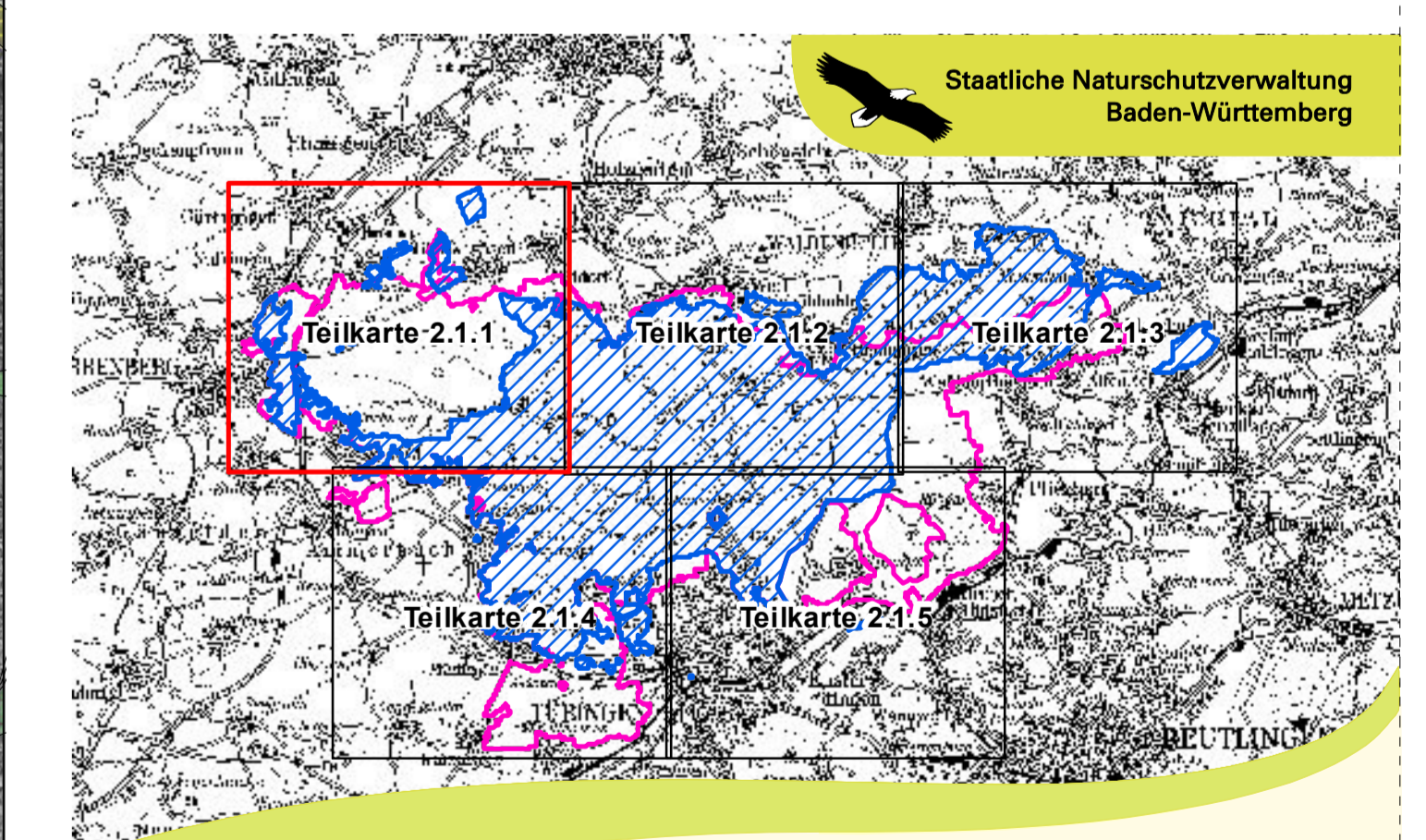
Erhaltungsziele
Generelles Erhaltungsziel ist die Erhaltung der Lebensraumtypen in mindestens ihrem derzeitigen Zustand und ihrer derzeitigen Ausdehnung.

Entwicklungsziele
Wiederherstellung von bzw. Entwicklung zum Lebensraumtyp:

- Wacholderheiden [5130]
- Kalk-Magerrasen [6212]
- Pfeifengraswiesen [6410]
- Magere Flachland-Mähwiesen [6510]

Grundlage:
Topographische Karte 1:200.000 (TK200)
Orthophoto 1:10.000 (DOF)
Automatisiertes Liegenschaftskataster (ALK)
© Landesamt für GeoInformation und
Landsentwicklung Baden-Württemberg (GLI)
(www.gli-bw.de) Az.: 2851.9-1/19

0 100 200 400 600 Meter



Managementplan für das
FFH-Gebiet 7420-341 "Schönbuch" und das
Vogelschutzgebiet 7420-441 "Schönbuch"



**Bestands- und Zielekarte
Lebensraumtypen**
Teilkarte 2.1.1

Bearbeiter: INA SÜDWEST
Gezeichnet: T. Limmeroth
Geferligt: 10.10.2015
Stand der Kartierung: 30.10.2014
Maßstab: 1:10.000

