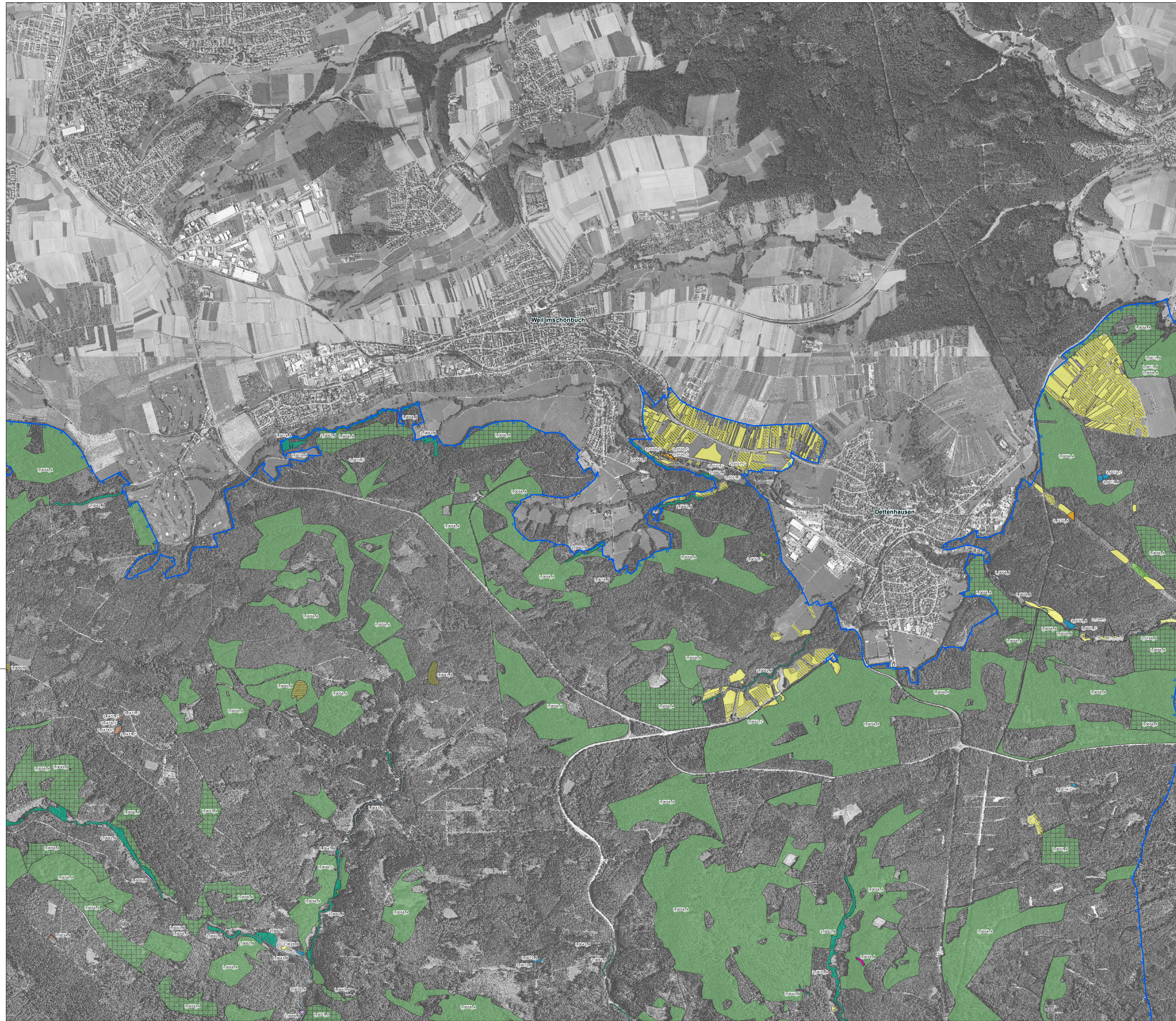


# Natura 2000-Managementplan FFH-Gebiet 7420-341 "Schönbuch" und Vogelschutzgebiet 7420-441 "Schönbuch"



- Bestand Lebensraumtypen**
- Natürliche nährstoffreiche Seen [3150]
  - Dystrophe Seen [3160]
  - Fließgewässer mit flutender Wasservegetation [3260]
  - Trockene Heiden [4030]
  - Kalk-Magerrasen [6212]
  - Wacholderheiden [5130]
  - Pfeifengraswiesen [6410]
  - Feuchte Hochstaudenfluren [6431]
  - Magere Flachland-Mähwiesen [6510]
  - Kalktuffquellen [7220\*]
  - Kalkfelsen mit Felsspaltenvegetation [8210]
  - Silikatfelsen mit Felsspaltenvegetation [8220]
  - Hainbuchen-Buchenwald [9110]
  - Waldmeister-Buchenwald [9130]
  - Orchideen-Buchenwälder [9150]
  - Sternmieren-Eichen-Hainbuchenwald [9160]
  - Labkraut-Eichen-Hainbuchenwald [9170]
  - Auenwälder mit Erle, Esche, Weide [91E0\*]
  - FFH-Gebiet

2.012.A Beschriftung der Erfassungseinheiten: Kartierung\_Nr\_ Bewertung

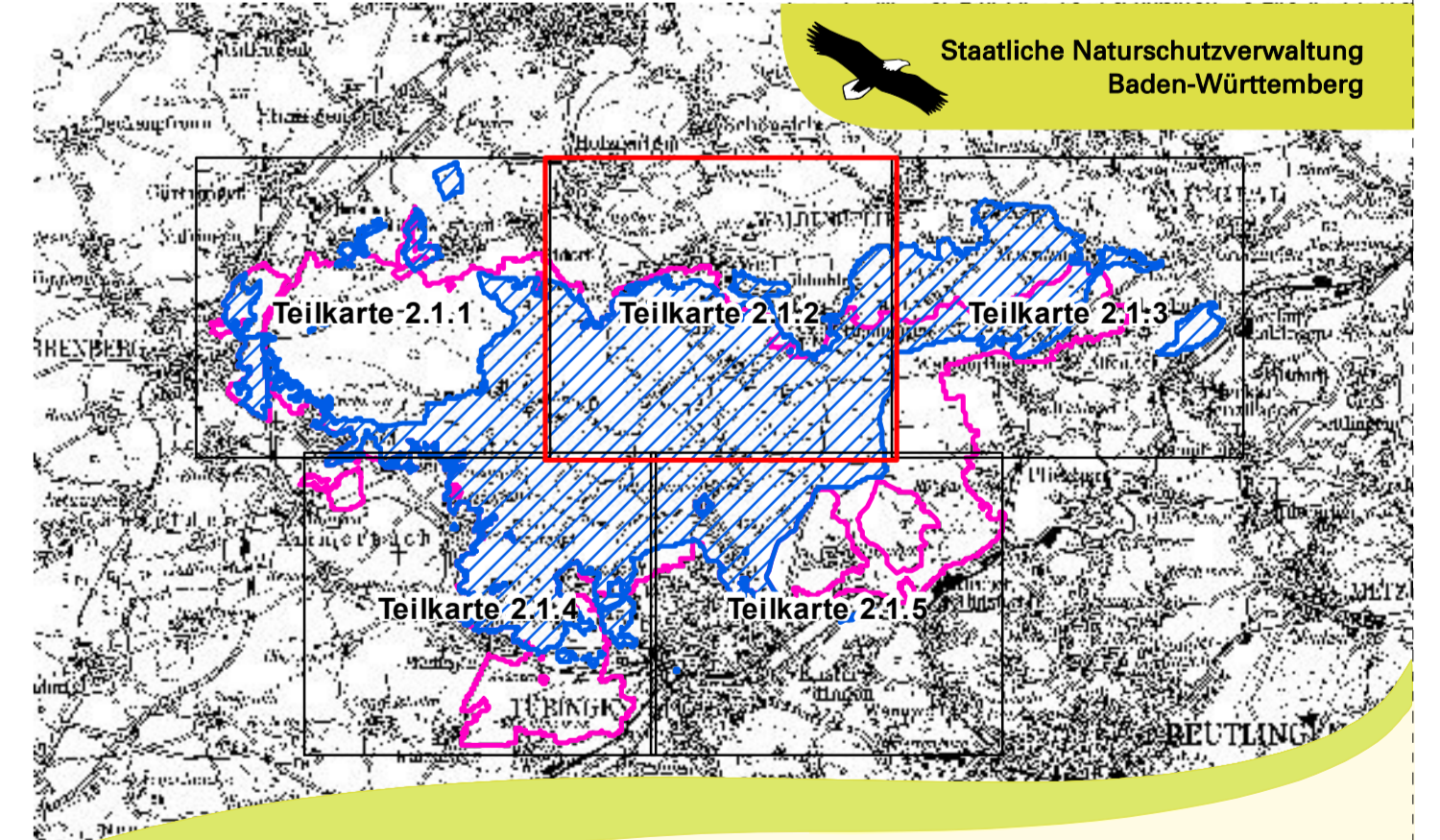
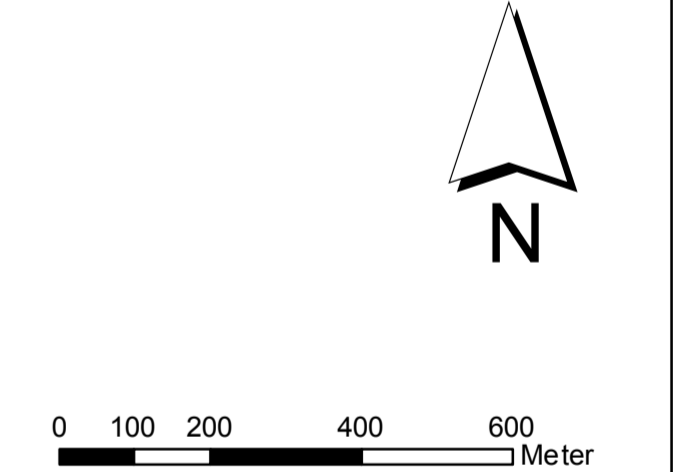
Kartierung: Nr. = letzte 4 Ziffern der Erfassungseinheit Die Bewertung erfolgt in drei Stufen:  
 1 = Wald A = hervorragender Erhaltungszustand  
 2 = Offenland B = guter Erhaltungszustand  
 C = durchschnittlicher Erhaltungszustand

Zur Verbesserung der Lesbarkeit der Karte werden Erfassungseinheiten des Lebensraumtyps Magere Flachland-Mähwiesen [6510] nicht beschriftet.

**Erhaltungsziele**  
 Generelles Erhaltungsziel ist die Erhaltung der Lebensraumtypen in mindestens ihrem derzeitigen Zustand und ihrer derzeitigen Ausdehnung.

- Entwicklungsziele**
- Wiederherstellung von bzw. Entwicklung zum Lebensraumtyp:**
- Wacholderheiden [5130]
  - Kalk-Magerrasen [6212]
  - Pfeifengraswiesen [6410]
  - Magere Flachland-Mähwiesen [6510]

Grundlage:  
 Topographische Karte 1:200.000 (TK200)  
 Orthophoto 1:10.000 (DOF)  
 Automatisiertes Liegenschaftskataster (ALK)  
 © Landesamt für GeoInformation und  
 Landesentwicklung Baden-Württemberg (LGL)  
 (www.lgl-bw.de) Az.: 2851.9-1/19



Managementplan für das  
 FFH-Gebiet 7420-341 "Schönbuch" und das  
 Vogelschutzgebiet 7420-441 "Schönbuch"



## Bestands- und Zielekarte Lebensraumtypen Teilkarte 2.1.2

Bearbeiter: **INA SÜDWEST**

Gezeichnet: T. Limmeroth  
 Gefertigt: 10.10.2015  
 Stand der Kartierung: 30.10.2014  
 Maßstab: 1:10.000

