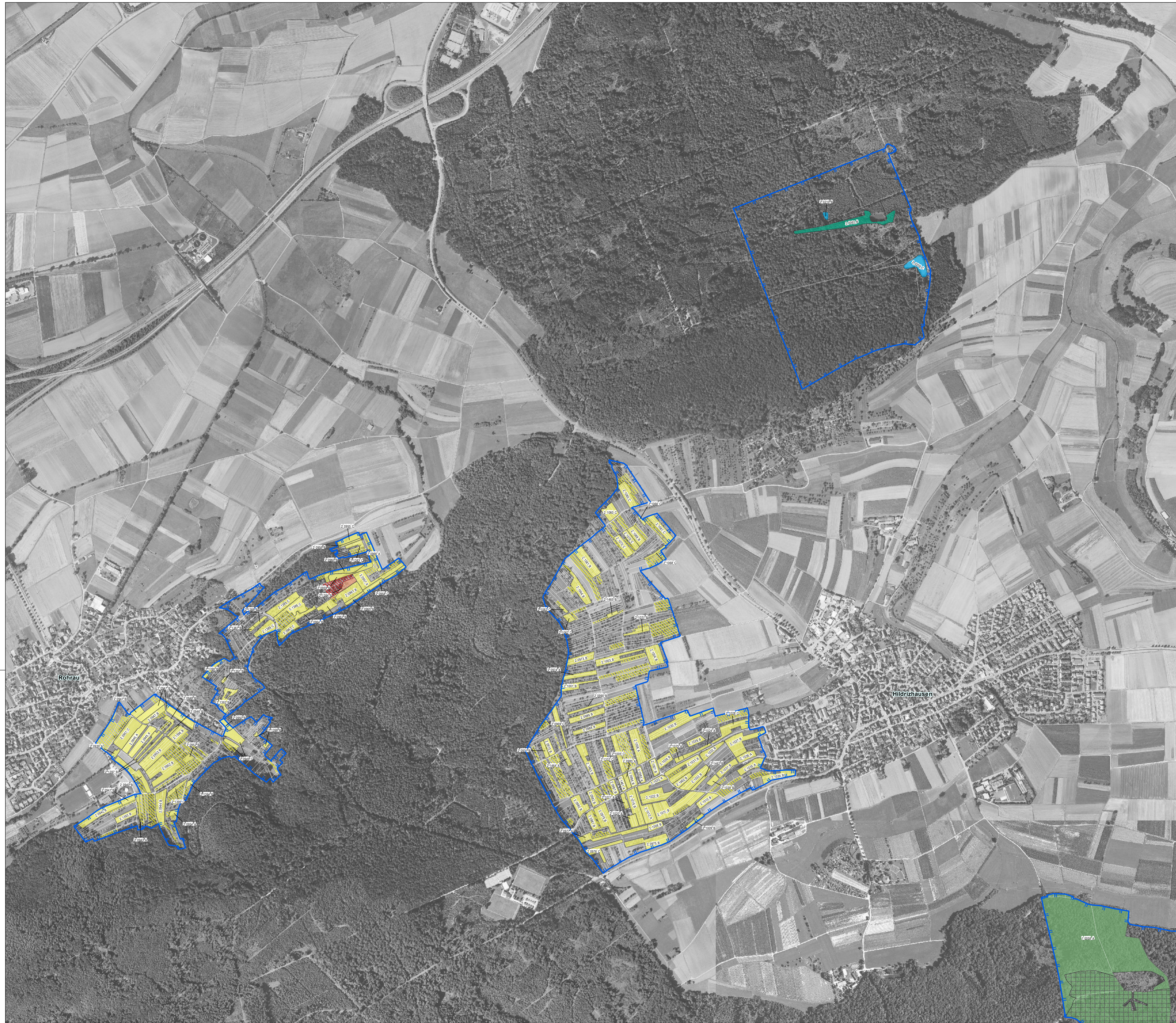


# Natura 2000-Managementplan FFH-Gebiet 7420-341 "Schönbuch" und Vogelschutzgebiet 7420-441 "Schönbuch"



**Bestand Lebensraumtypen**

- Natürliche nährstoffreiche Seen [3150]
- Dystrophe Seen [3160]
- Fließgewässer mit flutender Wasservegetation [3260]
- Trockene Heiden [4030]
- Kalk-Magerrasen [6212]
- Wacholderheiden [5130]
- Pfeifengraswiesen [6410]
- Feuchte Hochstaudenfluren [6431]
- Magere Flachland-Mähwiesen [6510]
- Kalktuffquellen [7220\*]
- Kalkfelsen mit Felspflanzenvvegetation [8210]
- Silikalfelsen mit Felspflanzenvvegetation [8220]
- Hainsimsen-Buchenwald [9110]
- Waldmeister-Buchenwald [9130]
- Orchideen-Buchenwälder [9150]
- Sternmieren-Eichen-Hainbuchenwald [9160]
- Labkraut-Eichen-Hainbuchenwald [9170]
- Auenwälder mit Erle, Esche, Weide [91E0\*]

**FFH-Gebiet** (Blue outline)  
**Flurstück** (Grey outline)

2 1021.A Beschriftung der Erfassungseinheiten: Kartierung\_Nr\_ Bewertung

**Kartierung:** Nr. = letzte 4 Ziffern der Erfassungseinheit  
 1 = Wald  
 2 = Offenland

**Die Bewertung erfolgt in drei Stufen:**  
 A - hervorragender Erhaltungszustand  
 B - guter Erhaltungszustand  
 C - durchschnittlicher Erhaltungszustand

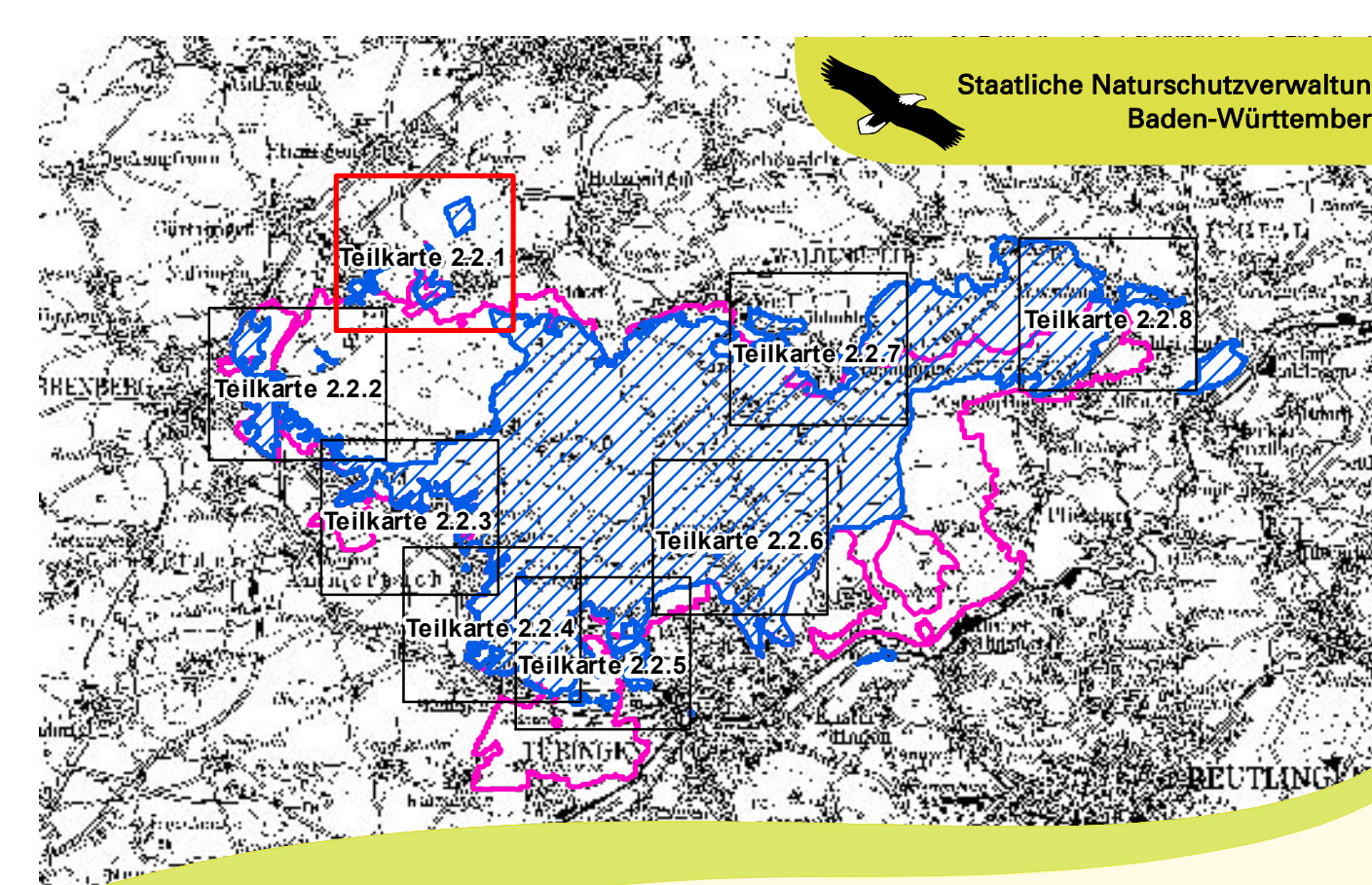
**Erhaltungsziele**  
 Generelles Erhaltungsziel ist die Erhaltung der Lebensraumtypen in mindestens ihrem derzeitigen Zustand und ihrer derzeitigen Ausdehnung.

**Entwicklungsziele**  
**Wiederherstellung von bzw. Entwicklung zum Lebensraumtyp:**

- Wacholderheiden [5130]
- Kalk-Magerrasen [6212]
- Pfeifengraswiesen [6410]
- Magere Flachland-Mähwiesen [6510]

**Grundlage:**  
 Topographische Karte 1:200 000 (TK200)  
 Orthophoto 1:10 000 (DOP)  
 Automatisiertes Liegenschaftskataster (ALK)  
 © Landesamt für Geoinformation und Landesentwicklung Baden-Württemberg (LGL)  
 (www.lgl-bw.de) Az.: 2851.9-1/19

0 50 100 200 300 Meter



Managementplan für das  
 FFH-Gebiet 7420-341 "Schönbuch" und das  
 Vogelschutzgebiet 7420-441 "Schönbuch"

**NATURA 2000**

**Bestands- und Zielekarte  
 Lebensraumtypen**  
 Teilkarte 2.2.1

**Bearbeiter:** INA SÜDWEST  
**Gezeichnet:** T. Limmeroth  
**Gefertigt:** 10.10.2015  
**Stand der Kartierung:** 30.10.2014  
**Maßstab:** 1 : 5.000

**Baden-Württemberg**  
 REGERUNGSPRÄSIDIUM TÜBINGEN

gefördert mit Mitteln der EU