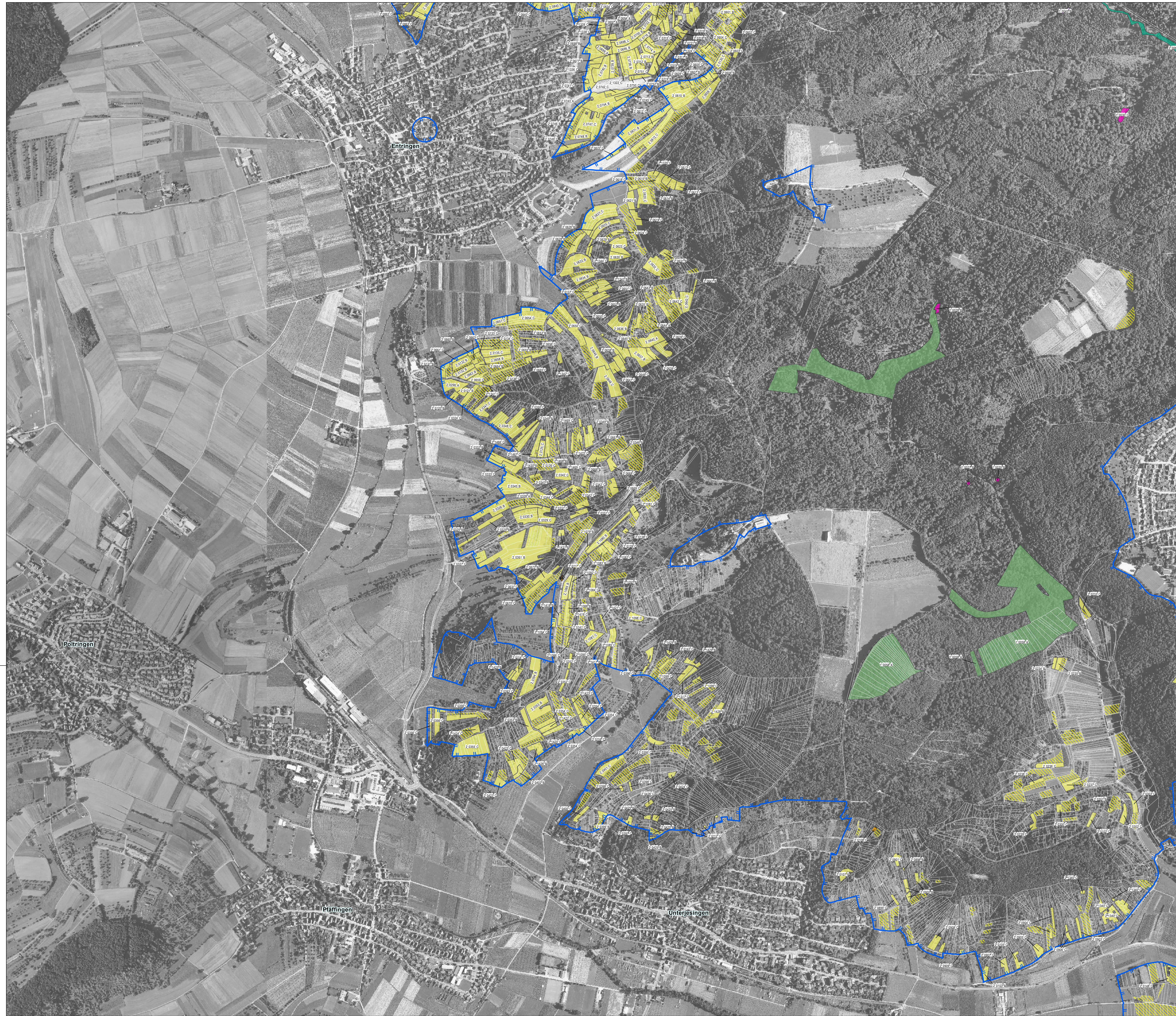


# Natura 2000-Managementplan FFH-Gebiet 7420-341 "Schönbuch" und Vogelschutzgebiet 7420-441 "Schönbuch"



**Bestand Lebensraumtypen**

- Natürliche nährstoffreiche Seen [3150]
- Dystrophe Seen [3160]
- Fließgewässer mit florierender Wasservegetation [3260]
- Trockene Heiden [4030]
- Kalk-Magerrasen [6212]
- Wacholderheiden [5130]
- Pfeifengraswiesen [6410]
- Feuchte Hochstaudenfluren [6431]
- Magere Flachland-Mähwiesen [6510]
- Kalkflurquellen [7220\*]
- Kalkfelsen mit Felspaltenvegetation [8210]
- Silikalfelsen mit Felspaltenvegetation [8220]
- Hainsimsen-Buchenwald [9110]
- Waldmeister-Buchenwald [9130]
- Orchideen-Buchenwälder [9150]
- Sternmieren-Eichen-Hainbuchenwald [9160]
- Labkraut-Eichen-Hainbuchenwald [9170]
- Auenwälder mit Erle, Esche, Weide [91E0\*]

■ FFH-Gebiet  
■ Flurstück

2.912.A Beschriftung der Erfassungseinheiten: Kartierung\_Nr., Bewertung

Kartierung: Nr. = letzte 4 Ziffern der Erfassungseinheit Die Bewertung erfolgt in drei Stufen:  
 1 = Wald A - hervorragender Erhaltungszustand  
 2 = Offenland B - guter Erhaltungszustand  
 C - durchschnittlicher Erhaltungszustand

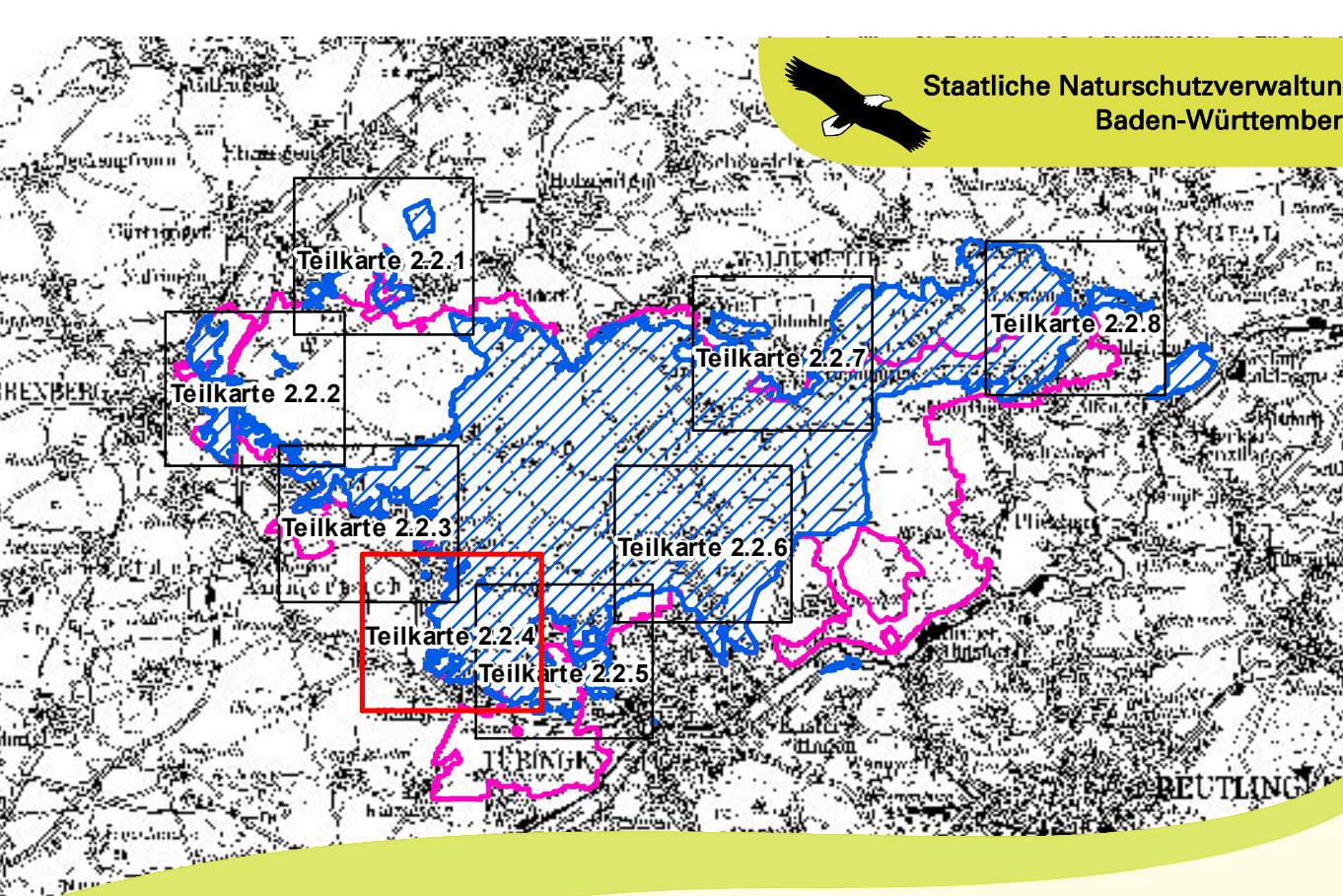
**Erhaltungsziele**  
 Generelles Erhaltungsziel ist die Erhaltung der Lebensraumtypen in mindestens ihrem derzeitigen Zustand und ihrer derzeitigen Ausdehnung.

**Entwicklungsziele**  
**Wiederherstellung von bzw. Entwicklung zum Lebensraumtyp:**

- Wacholderheiden [5130]
- Kalk-Magerrasen [6212]
- Pfeifengraswiesen [6410]
- Magere Flachland-Mähwiesen [6510]

Grundlage:  
 Topographische Karte 1:200.000 (TK200)  
 Orthophoto 1:10.000 (DOP)  
 Automatisiertes Liegenschaftskataster (ALK)  
 © Landesamt für Geoinformation und Landesentwicklung Baden-Württemberg (LGL)  
 (www.lgl-bw.de) Az.: 2851.9-1/19

0 50 100 200 300  
Meter



Managementplan für das  
 FFH-Gebiet 7420-341 "Schönbuch" und das  
 Vogelschutzgebiet 7420-441 "Schönbuch"

**NATURA 2000**

**Bestands- und Zielekarte  
 Lebensraumtypen**  
 Teilkarte 2.2.4

Bearbeiter: **INA SÜDWEST**  
 Gezeichnet: T. Limmeroth  
 Gefertigt: 10.10.2015  
 Stand der Kartierung: 30.10.2014  
 Maßstab: 1:5.000

**Baden-Württemberg**  
 REGERUNGSPRÄSIDIUM TÜBINGEN

gefördert mit Mitteln der EU