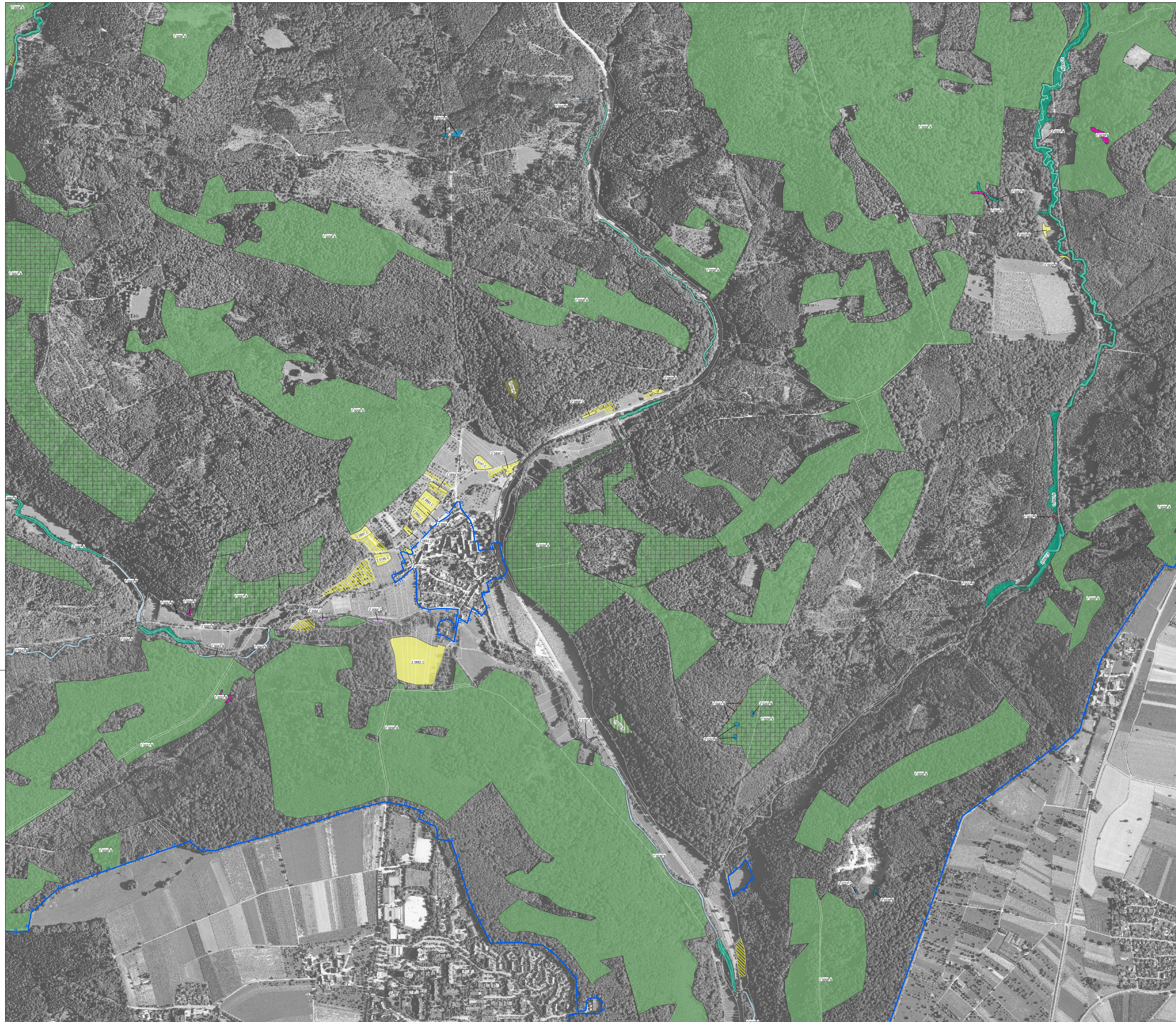


Natura 2000-Managementplan FFH-Gebiet 7420-341 "Schönbuch" und Vogelschutzgebiet 7420-441 "Schönbuch"



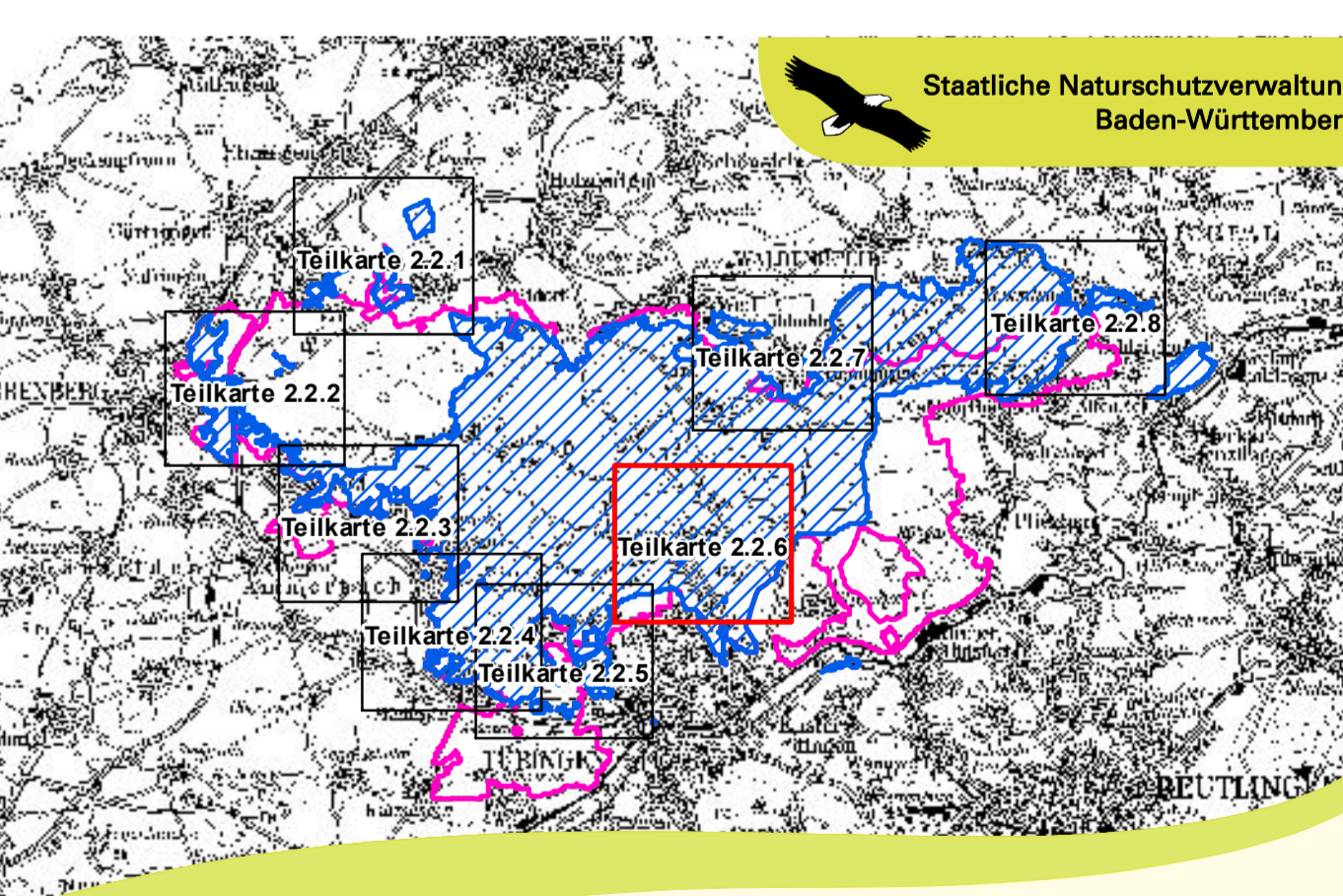
- Bestand Lebensraumtypen**
- Natürliche nährstoffreiche Seen [3150]
 - Dystrophe Seen [3160]
 - Fließgewässer mit florierender Wasservegetation [3260]
 - Trockene Heiden [4030]
 - Kalk-Magerrasen [6212]
 - Wacholderheiden [5130]
 - Pfeifengraswiesen [6410]
 - Feuchte Hochstaudenfluren [6431]
 - Magere Flachland-Mähwiesen [6510]
 - Kalktuffquellen [7220*]
 - Kalkfelsen mit Felspaltenvegetation [8210]
 - Silikkalfelsen mit Felspaltenvegetation [8220]
 - Hainsimsen-Buchenwald [9110]
 - Waldmeister-Buchenwald [9130]
 - Orchideen-Buchenwälder [9150]
 - Sternmieren-Eichen-Hainbuchenwald [9160]
 - Labkraut-Eichen-Hainbuchenwald [9170]
 - Auenwälder mit Erle, Esche, Weide [91E0*]
- FFH-Gebiet
Flurstück
- 2 912 A Beschriftung der Erfassungseinheiten: Kartierung_Nr_ Bewertung
- Kartierung: Nr. = letzte 4 Ziffern der Erfassungseinheit Die Bewertung erfolgt in drei Stufen:
1 = Wald A - hervorragender Erhaltungszustand
2 = Offenland B - guter Erhaltungszustand
C - durchschnittlicher Erhaltungszustand

Erhaltungsziele
Generelles Erhaltungsziel ist die Erhaltung der Lebensraumtypen in mindestens ihrem derzeitigen Zustand und ihrer derzeitigen Ausdehnung.

- Entwicklungsziele**
Wiederherstellung von bzw. Entwicklung zum Lebensraumtyp:
- Wacholderheiden [5130]
 - Kalk-Magerrasen [6212]
 - Pfeifengraswiesen [6410]
 - Magere Flachland-Mähwiesen [6510]

Grundlage:
Topographische Karte 1:200 000 (TK200)
Orthophoto 1:10.000 (DOP)
Aktualisiertes Liegenschaftskataster (ALK)
© Landesamt für Geoinformation und Landesentwicklung Baden-Württemberg (GLI) (www.gli-bw.de) Az.: 2851.9-1/19

0 50 100 200 300 Meter



Managementplan für das
FFH-Gebiet 7420-341 "Schönbuch" und das
Vogelschutzgebiet 7420-441 "Schönbuch"



**Bestands- und Zielekarte
Lebensraumtypen**
Teilkarte 2.2.6

Bearbeiter: **INA SÜDWEST**
Gezeichnet: T. Limmeroth
Gefertigt: 10.10.2015
Stand der Kartierung: 30.10.2014
Maßstab: 1 : 5.000

