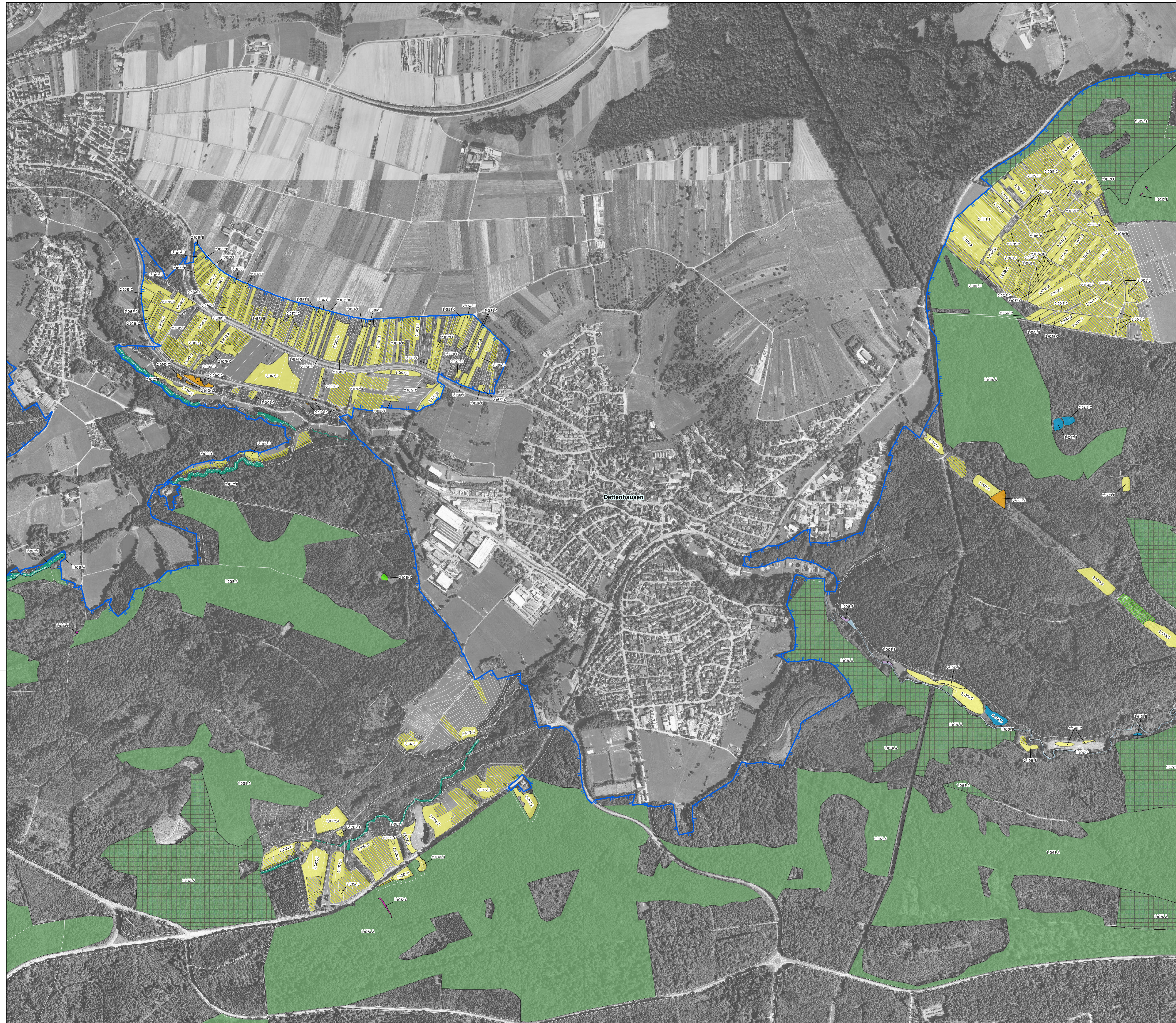


Natura 2000-Managementplan FFH-Gebiet 7420-341 "Schönbuch" und Vogelschutzgebiet 7420-441 "Schönbuch"



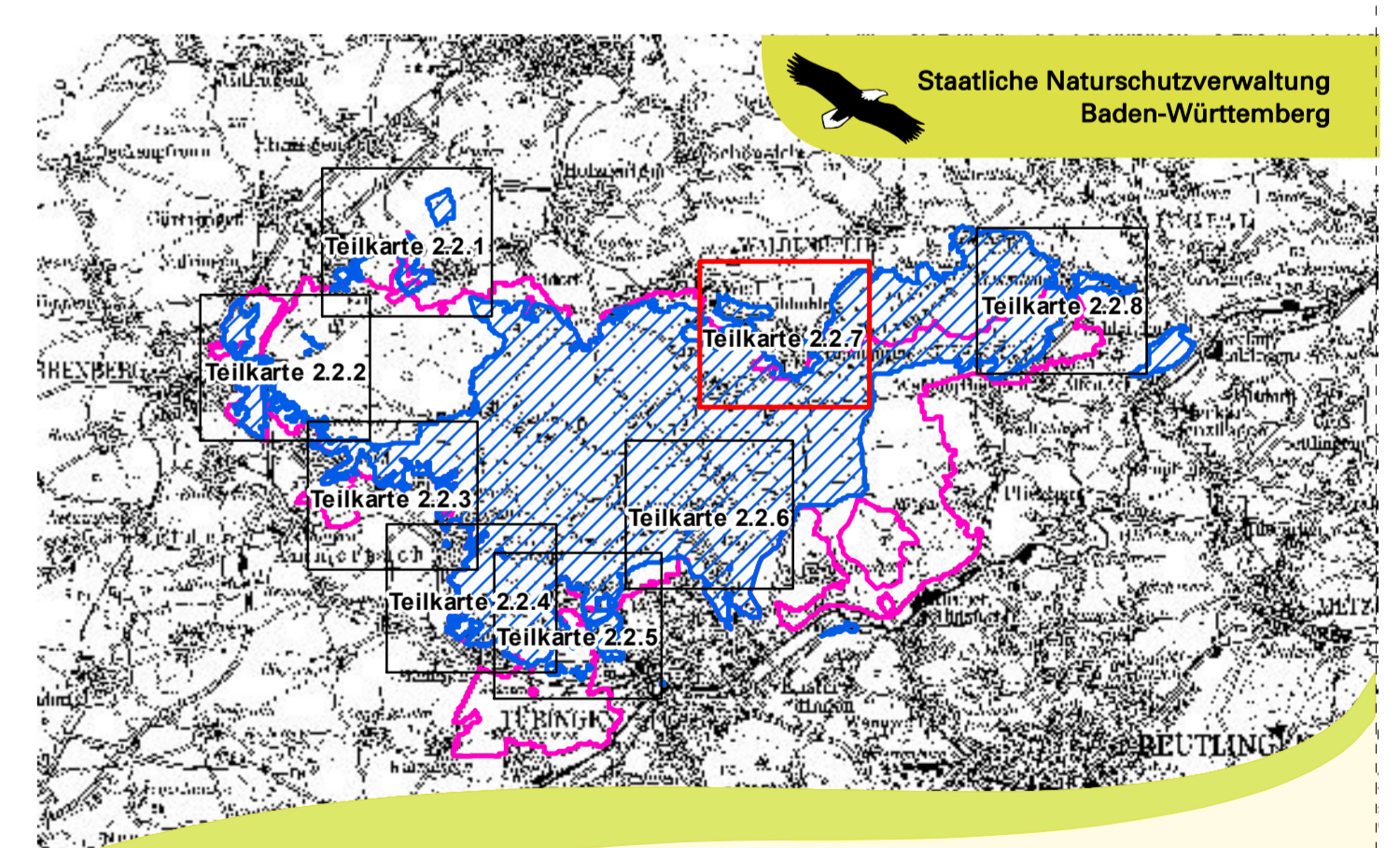
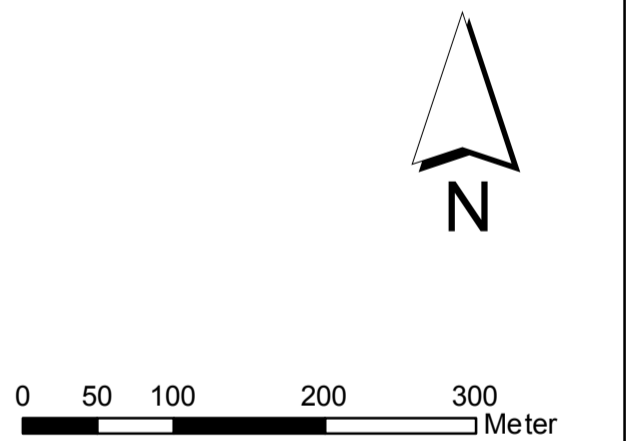
- Bestand Lebensraumtypen**
- Natürliche nährstoffreiche Seen [3150]
 - Dystrophe Seen [3160]
 - Fließgewässer mit flutender Wasservegetation [3260]
 - Trockene Heiden [4030]
 - Kalk-Magerrasen [6212]
 - Wacholderheiden [5130]
 - Pfeifengraswiesen [6410]
 - Feuchte Hochstaudenfluren [6431]
 - Magere Flachland-Mähwiesen [6510]
 - Kalktuffquellen [7220*]
 - Kalkfelsen mit Felspaltvegetation [8210]
 - Silikalfelsen mit Felspaltvegetation [8220]
 - Hainsimsen-Buchenwald [9110]
 - Waldmeister-Buchenwald [9130]
 - Orchideen-Buchenwälder [9150]
 - Sternmieren-Eichen-Hainbuchenwald [9160]
 - Labkraut-Eichen-Hainbuchenwald [9170]
 - Auenwälder mit Erle, Esche, Weide [91E0*]
 - FFH-Gebiet
 - Flurstück
- 2 912 A Beschriftung der Erfassungseinheiten: Kartierung_Nr_ Bewertung

Kartierung: Nr. = letzte 4 Ziffern der Erfassungseinheit Die Bewertung erfolgt in drei Stufen:
 1 = Wald A - hervorragender Erhaltungszustand
 2 = Offenland B - guter Erhaltungszustand
 C - durchschnittlicher Erhaltungszustand

Erhaltungsziele
 Generelles Erhaltungsziel ist die Erhaltung der Lebensraumtypen in mindestens ihrem derzeitigen Zustand und ihrer derzeitigen Ausdehnung.

- Entwicklungsziele**
Wiederherstellung von bzw. Entwicklung zum Lebensraumtyp:
- Wacholderheiden [5130]
 - Kalk-Magerrasen [6212]
 - Pfeifengraswiesen [6410]
 - Magere Flachland-Mähwiesen [6510]

Grundlage:
 Topographische Karte 1:200 000 (TK200)
 Orthophoto 1:10 000 (DOP)
 Automatisiertes Liegenschaftskataster (ALK)
 © Landesamt für Geoinformation und Landesentwicklung Baden-Württemberg (LGL)
 (www.lgl-bw.de) Az.: 2851/9-1/19



Managementplan für das
 FFH-Gebiet 7420-341 "Schönbuch" und das
 Vogelschutzgebiet 7420-441 "Schönbuch"

**Bestands- und Zielekarte
 Lebensraumtypen**
 Teilkarte 2.2.7

Bearbeiter INA SÜDWEST
Gezeichnet T. Limmeroth
Gefertigt 10.10.2015
Stand der Kartierung 30.10.2014
Maßstab 1 : 5.000