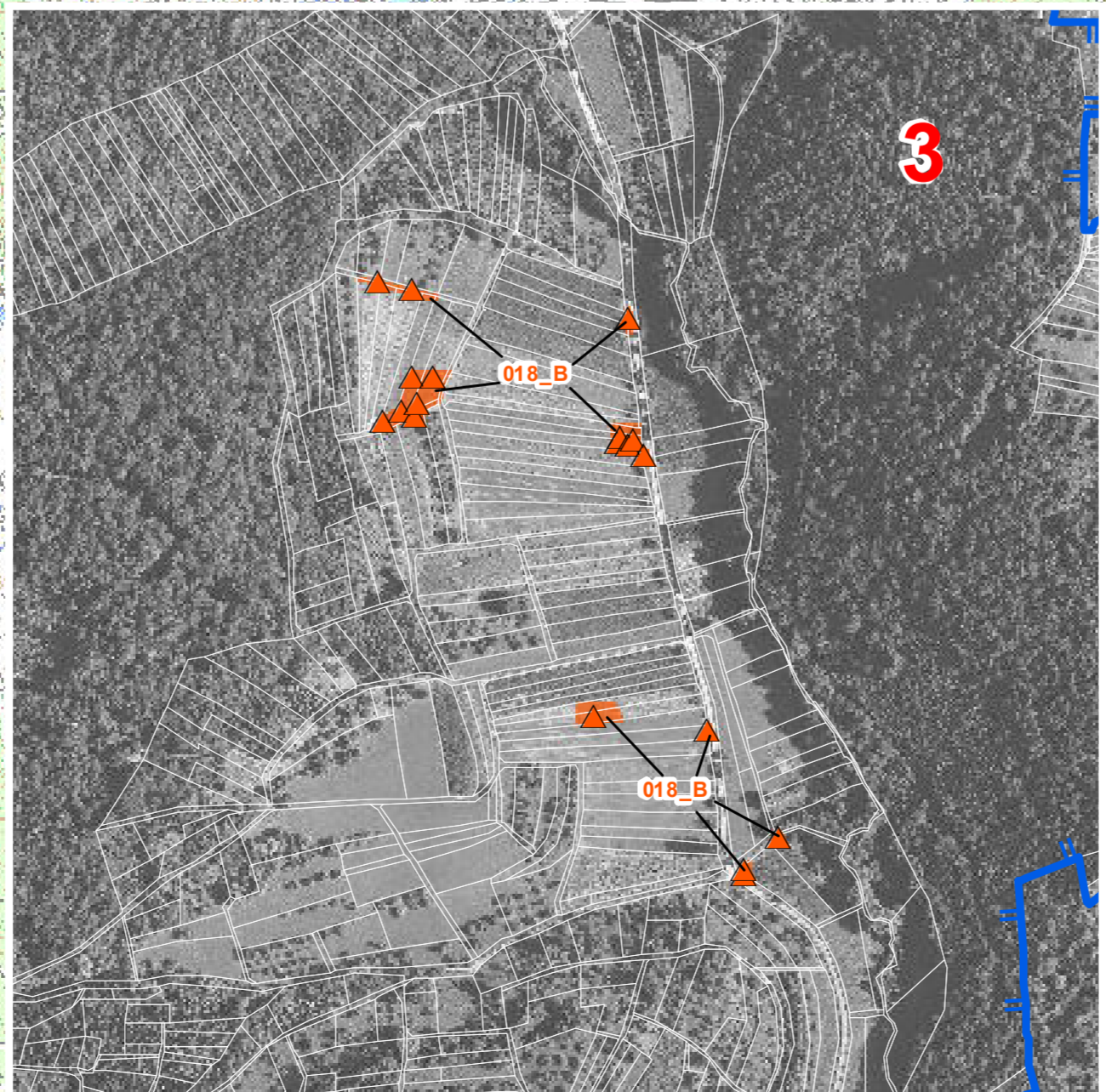
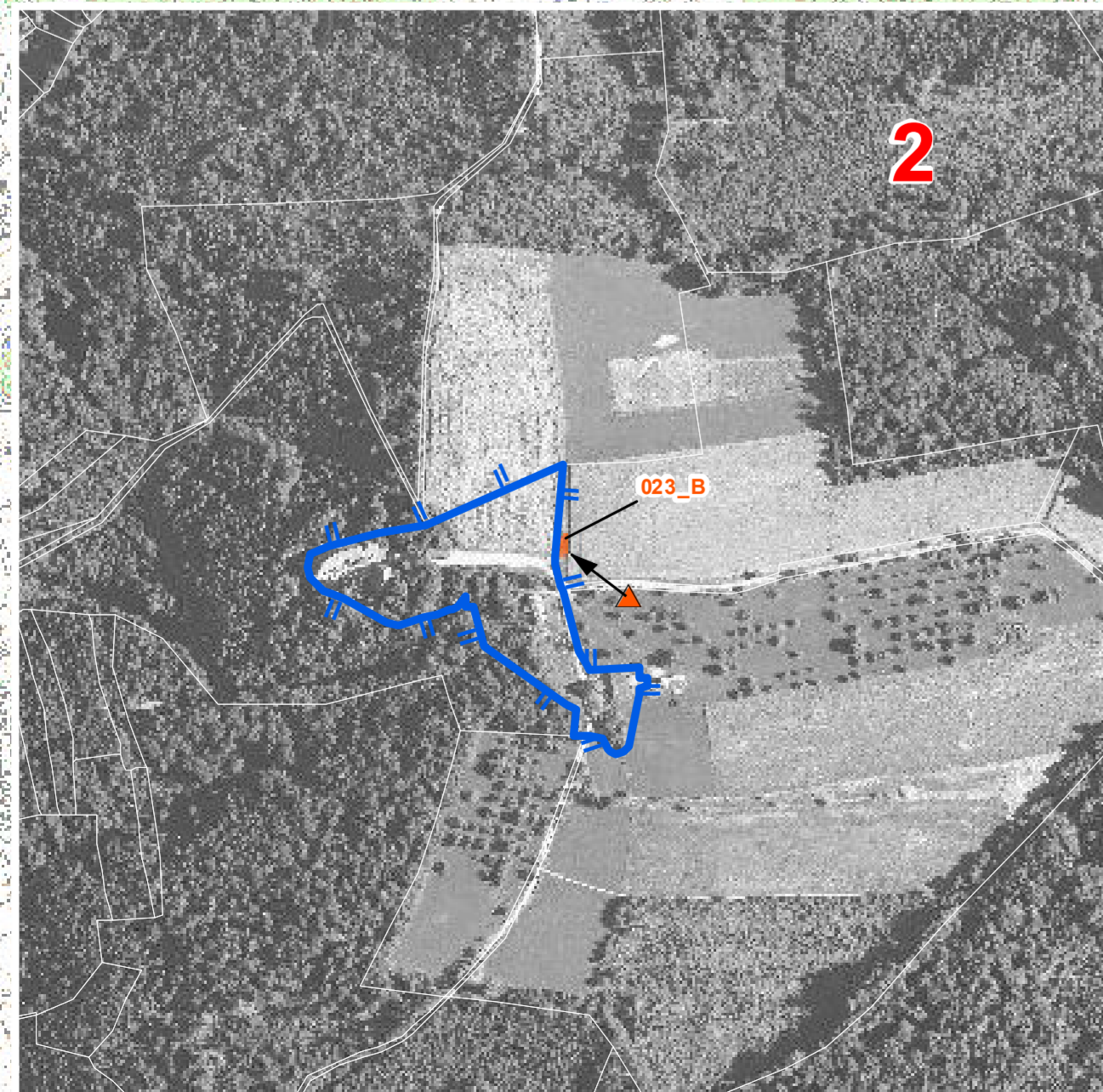
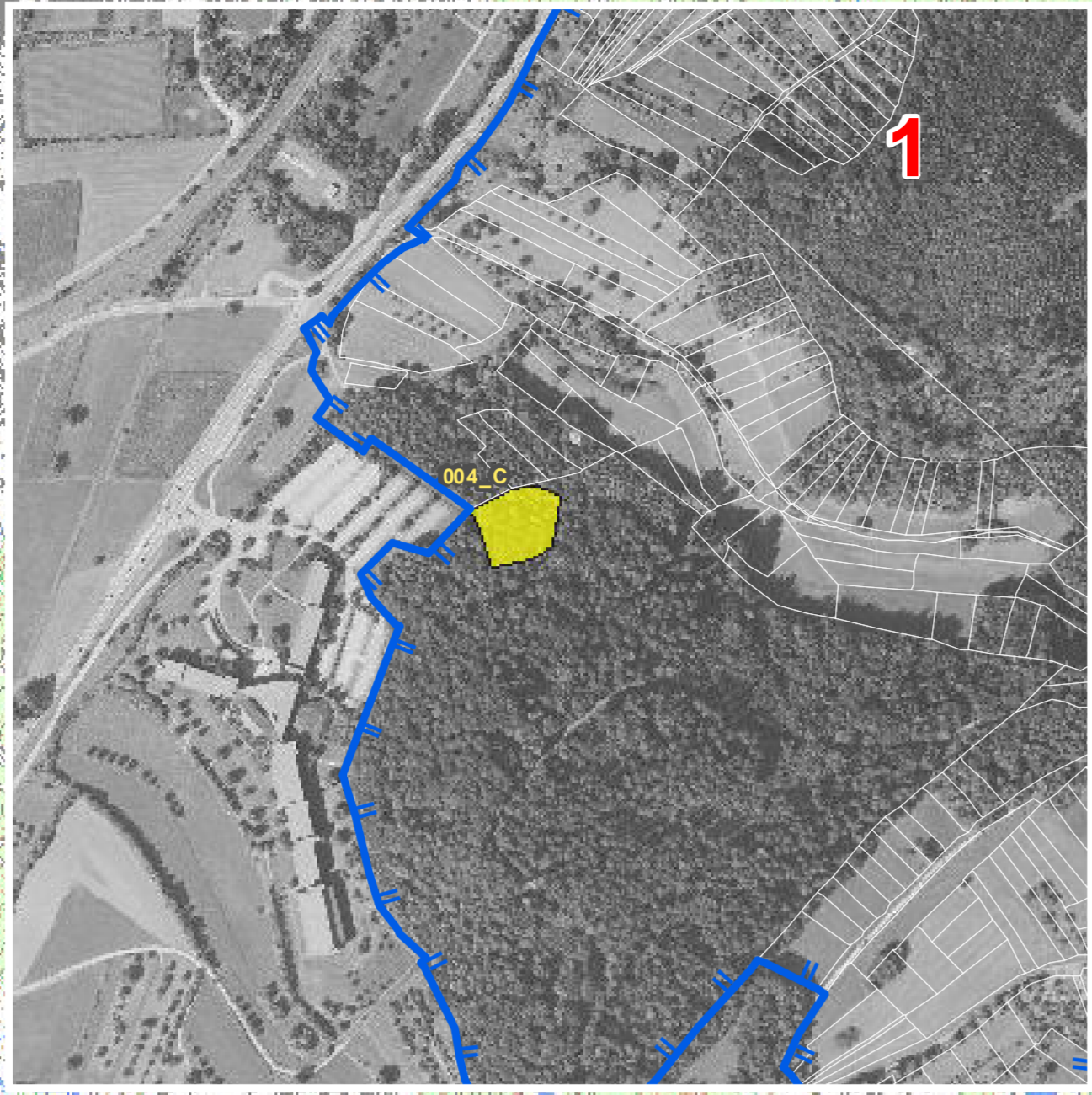
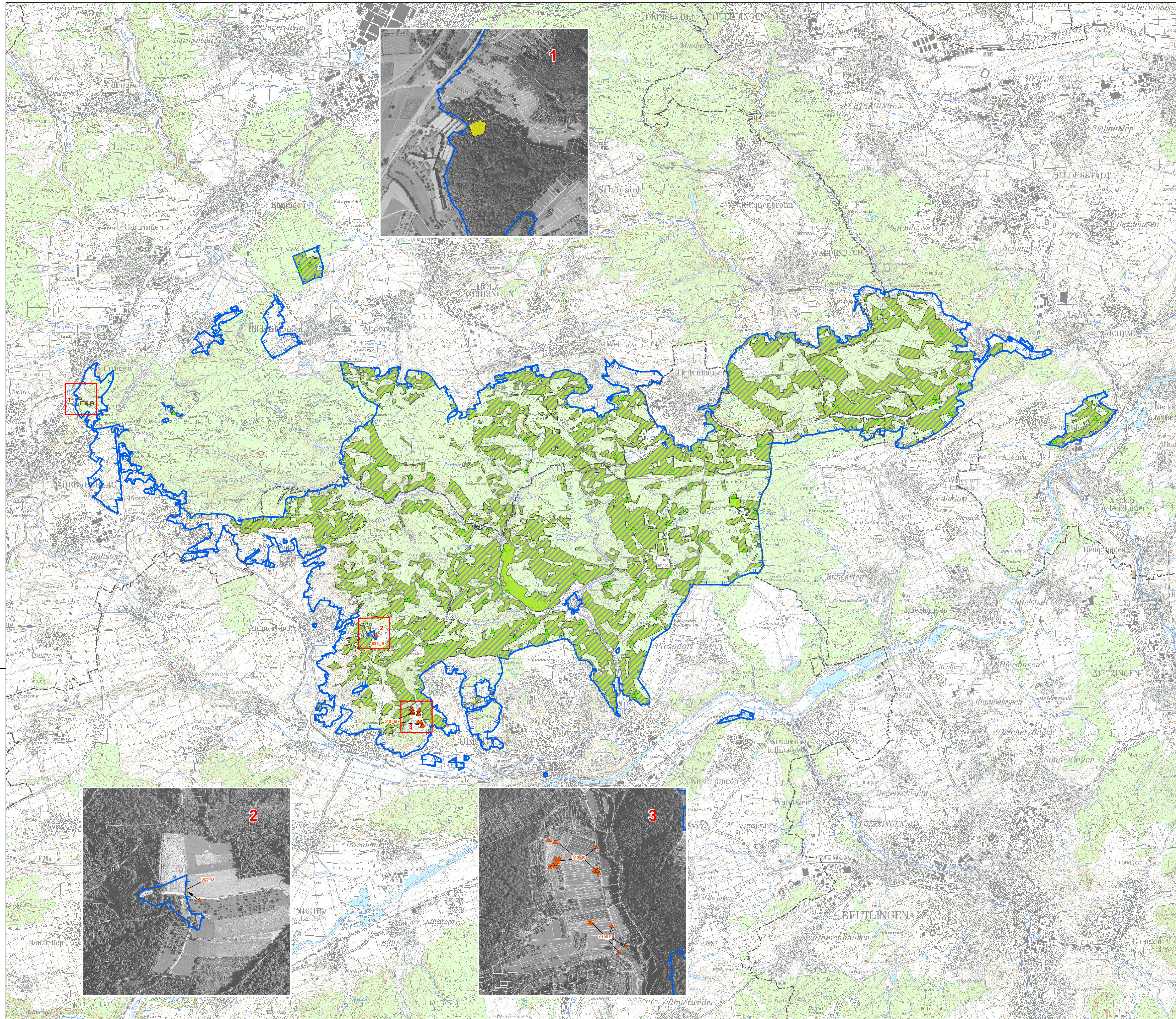


Natura 2000-Managementplan FFH-Gebiet 7420-341 "Schönbuch" und Vogelschutzgebiet 7420-441 "Schönbuch"



- Lebensstätten und Artnachweise**
- ▲ Grünes Besenmoos [1381], Artnachweis
 - ▲ Spelz-Trespe [1882], Artnachweis
 - Lebensstätte Grünes Besenmoos [1381]
 - Lebensstätte Spelz-Trespe [1882]
 - Lebensstätte Frauenschuh [1902]

Für die Lebensstätte Frauenschuh [1902] liegt kein aktueller Artnachweis vor.

012_A Beschriftung der Erfassungseinheiten: Nr. _Bewertung
 Nr. = letzte 3 Ziffern der Erfassungseinheit
 Die Bewertung erfolgt in drei Stufen:
 A - hervorragender Erhaltungszustand
 B - guter Erhaltungszustand
 C - durchschnittlicher Erhaltungszustand

Für das Grüne Besenmoos [1381] wurden eine Lebensstätte ausgewiesen, die nicht bewertet wurde.

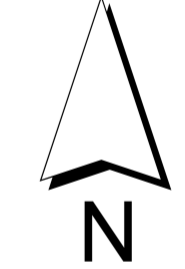
Erhaltungsziele
 Generelles Erhaltungziel ist die Erhaltung der Lebensstätten der Arten in mindestens ihrem derzeitigen Zustand und ihrer derzeitigen Ausdehnung.

Entwicklungsziele
 Erhöhung der Populationsgröße des Grünen Besenmooses [1381]
 Für die Spelz-Trespe [1882] gilt die Vergrößerung bestehender Populationen und deren Vernetzung als Entwicklungsziel.

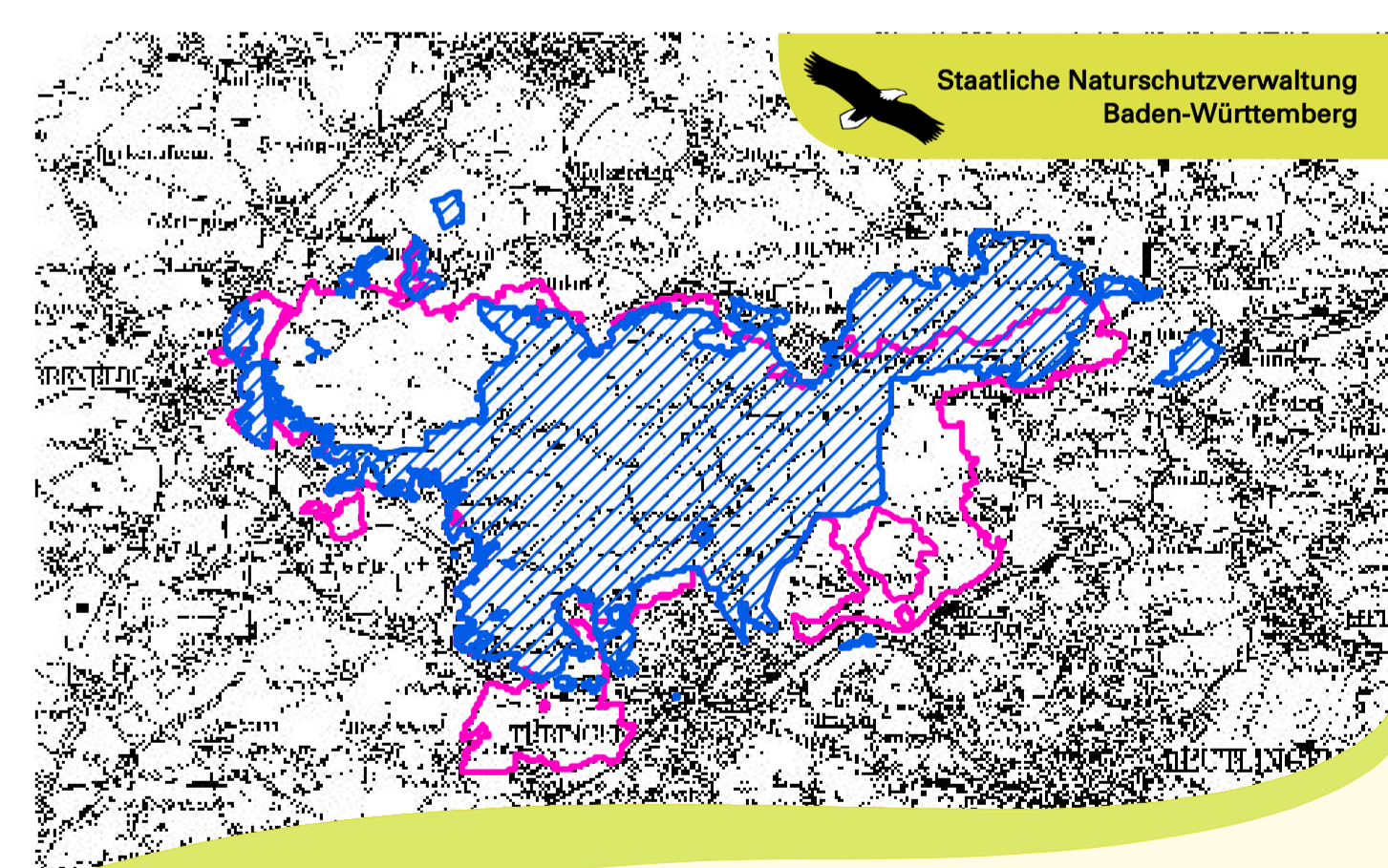
- FFH-Gebiet
- Kreisgrenze

Übersichtskarte im Maßstab 1 : 32.500
 Detailkarten im Maßstab 1 : 5.000

Grundlage:
 Topographische Karte 1:200.000 (TK200)
 Orthophoto 1:10.000 (DOF)
 Automatisiertes Liegenschaftskataster (ALK)
 © Landesamt für GeoInformation und
 Landesentwicklung Baden-Württemberg (GLI)
 (www.gli-bw.de/Az: 2851.9-1/19)



0 250 500 1.000 1.500 2.000
 Kilometer



Managementplan für das
 FFH-Gebiet 7420-341 "Schönbuch" und das
 Vogelschutzgebiet 7420-441 "Schönbuch"



**Bestands- und Zielekarte
 Arten - Pflanzen**
 Karte 2.3

Bearbeiter: INA SÜDWEST
 Gezeichnet: T. Limmeroth
 Gefertigt: 10.10.2015
 Stand der Kartierung: 30.10.2014
 Maßstab: 1 : 32.500
 1 : 5.000

