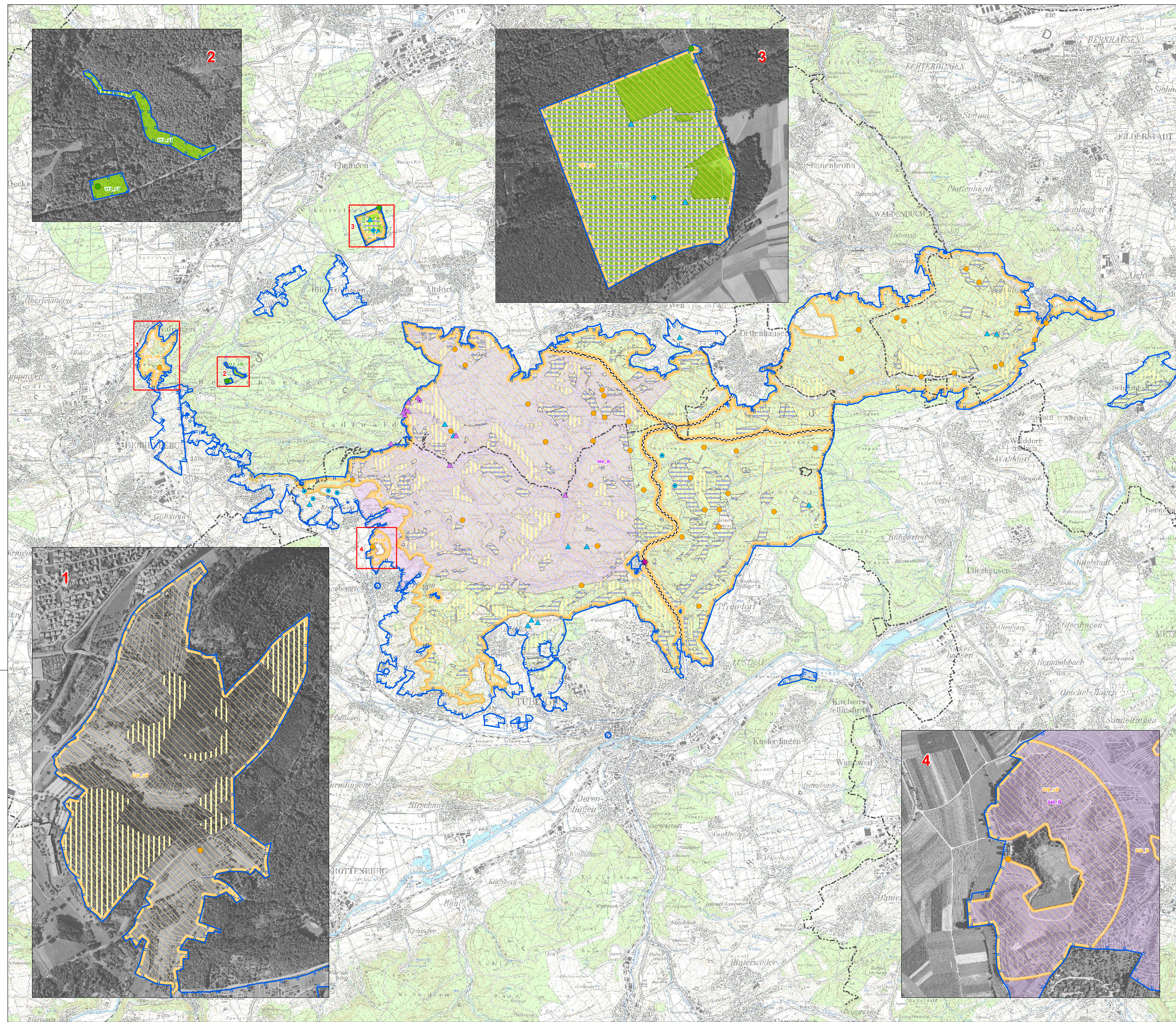


Natura 2000-Managementplan FFH-Gebiet 7420-341 "Schönbuch" und Vogelschutzgebiet 7420-441 "Schönbuch"



Lebensstätten und Artachweise

- Bechsteinfledermaus [1323], Quartierachweis
- ▲ Bechsteinfledermaus [1323], Artachweis
- Mopsfledermaus [1308], Quartierachweis
- ▲ Mopsfledermaus [1308], Artachweis
- Kammmolch [1166], Artachweis
- Gelbbauchunke [1193], Artachweis
- Lebensstätte Gelbbauchunke [1193]
- Lebensstätte Mopsfledermaus [1308]
- Lebensstätte Kammmolch [1166]

Für die Arten Bechsteinfledermaus und Großes Mausohr ist das Gesamtgebiet als Lebensstätte ausgewiesen, es erfolgt keine kartografische Darstellung.

012_A Beschriftung der Erfassungseinheiten: Nr. _ Bewertung

Nr. = letzte 3 Ziffern der Erfassungseinheit

Die Bewertung erfolgt in drei Stufen:
 A - hervorragender Erhaltungszustand
 B - guter Erhaltungszustand
 C - durchschnittlicher Erhaltungszustand

Erhaltungsziele
 Generelles Erhaltungsziel ist die Erhaltung der Lebensstätten in mindestens ihrem derzeitigen Zustand und ihrer derzeitigen Ausdehnung.

Weitere Erhaltungsziele

- ✳ Erhalt und Optimierung eines potenziellen Winterquartiers für die Mopsfledermaus [1308].

Entwicklungsziele

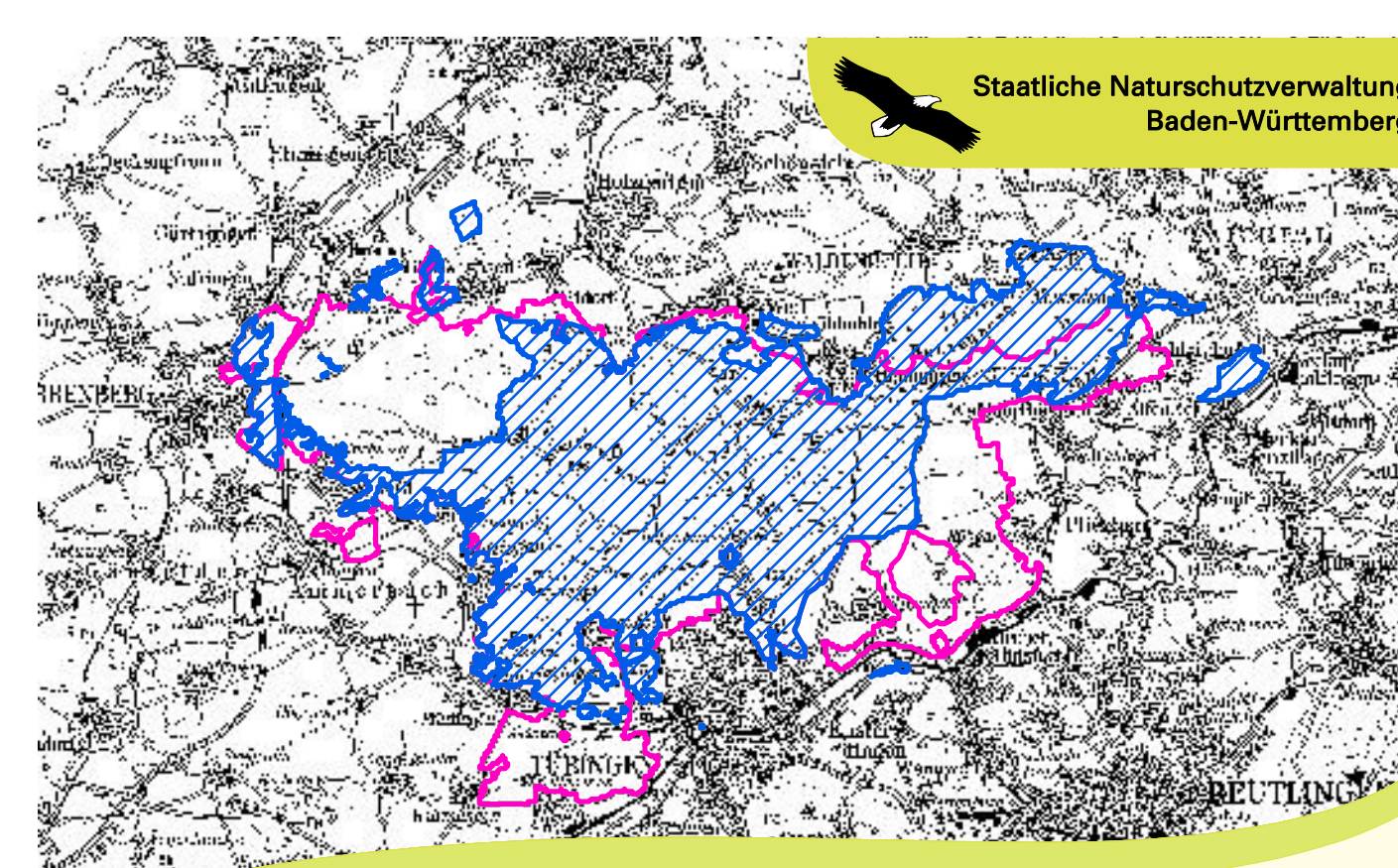
- Entwicklung eines verbesserten Quartierangebotes für die Bechsteinfledermaus [1323]
- Entwicklung und Erweiterung des Jagdgebietangebotes für das Große Mausohr [1324]
- Minderung der Zerschneidungsfunktion stark befahrener, die Lebensstätten der Gelbbauchunke [1193] zerschneidender Verkehrsstraßen

FFH-Gebiet
 Kreisgrenze

Übersichtskarte im Maßstab 1 : 32.500
 Detailkarten im Maßstab 1 : 5.000

Grundlage:
 Topographische Karte 1:200.000 (TK200)
 Orthophoto 1:10.000 (DOF)
 Automatisiertes Liegenschaftskataster (ALK)
 © Landesamt für GeoInformation und Landesentwicklung Baden-Württemberg (GLI) (www.gli-bw.de) Az.: 2851.9-1/19

0 250 500 1.000 1.500 2.000 Meter



Managementplan für das FFH-Gebiet 7420-341 "Schönbuch" und das Vogelschutzgebiet 7420-441 "Schönbuch"

Bestands- und Zielekarte
Arten - Amphibien und Fledermäuse
 Karte 2.5

Bearbeiter: **INA SÜDWEST**
 Gezeichnet: T. Limmeroth
 Geprüft: 10.10.2015
 Stand der Kartierung: 30.10.2014
 Maßstab: 1 : 32.500
 1 : 5.000