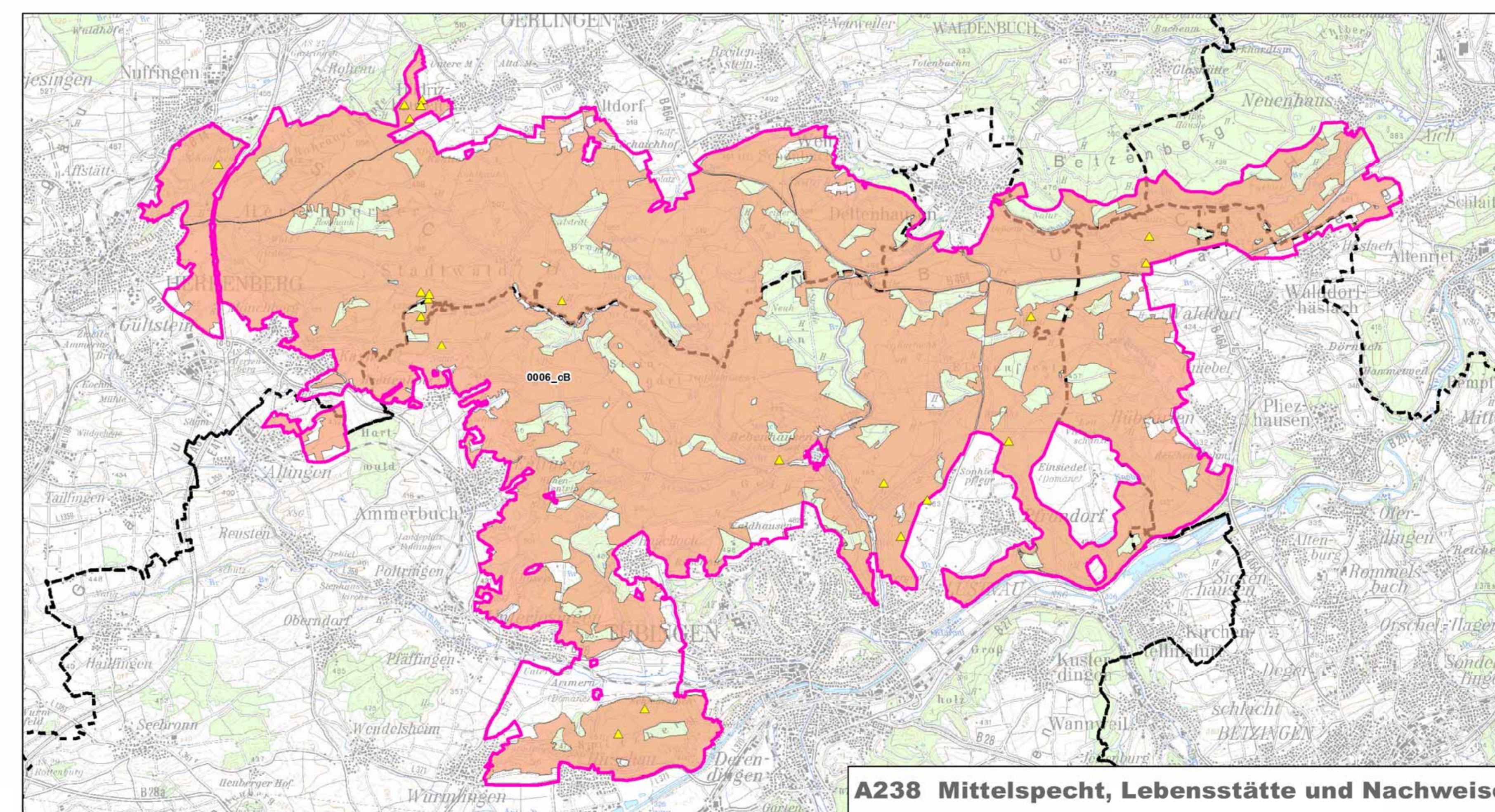
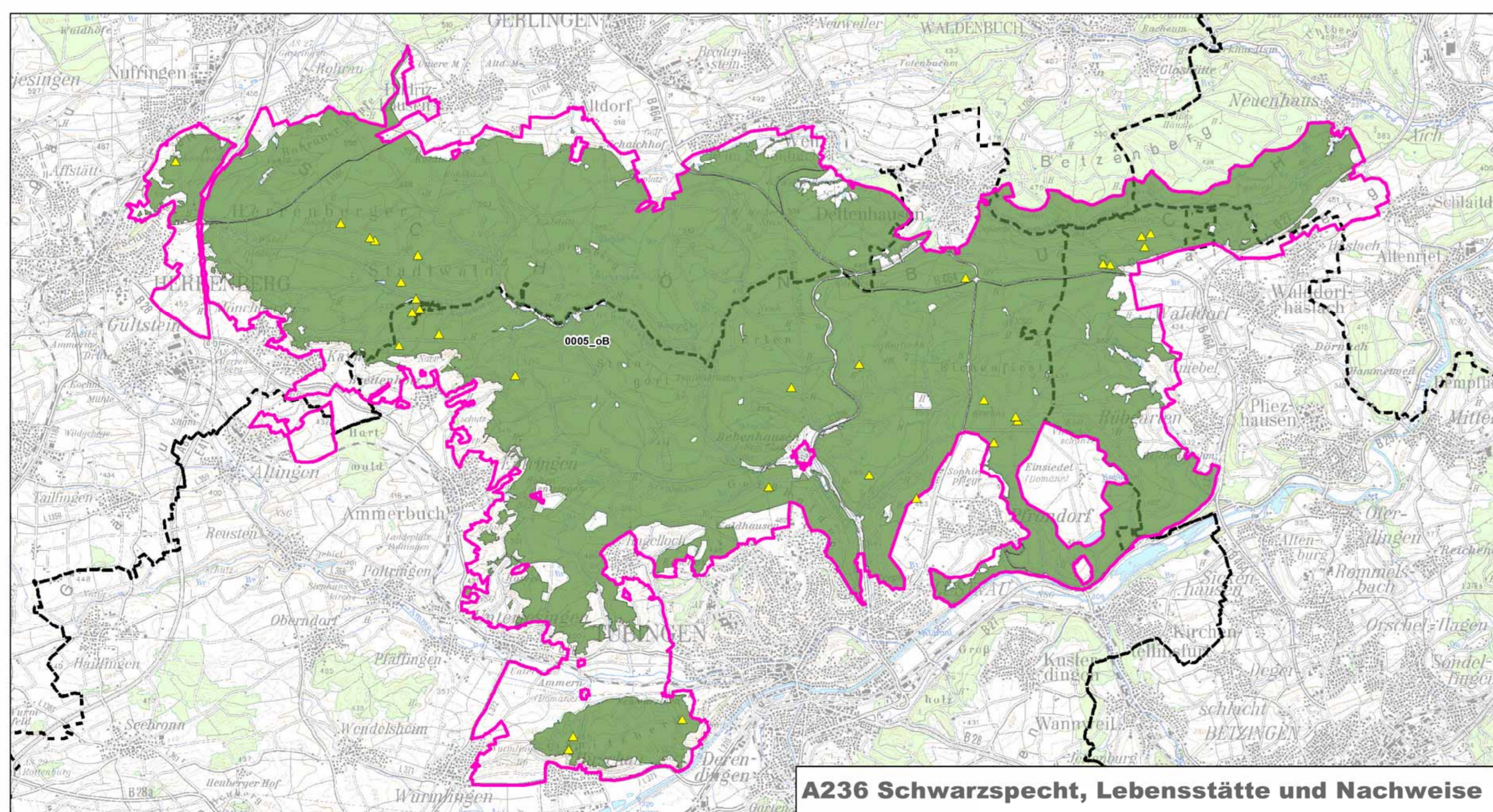
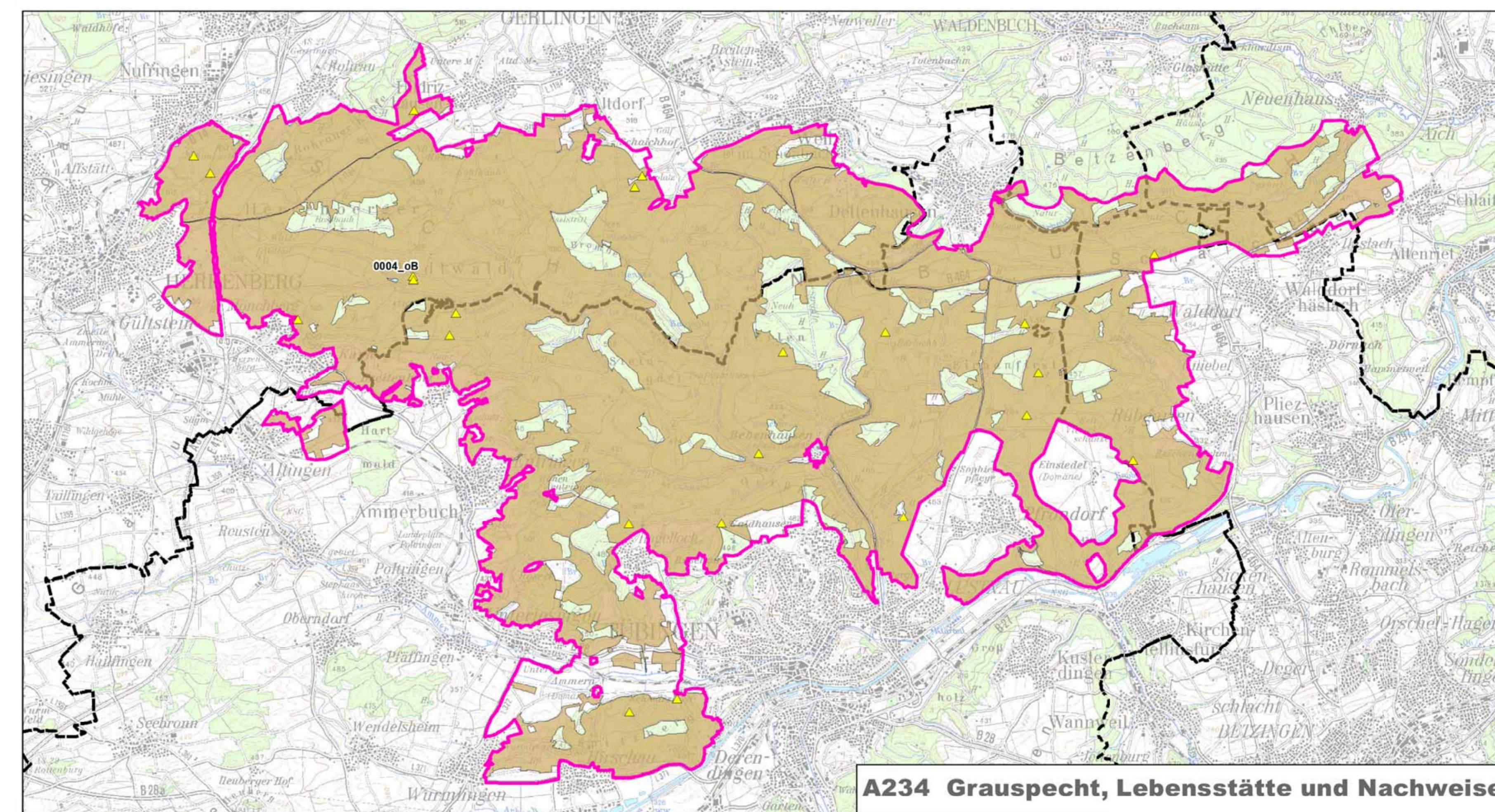
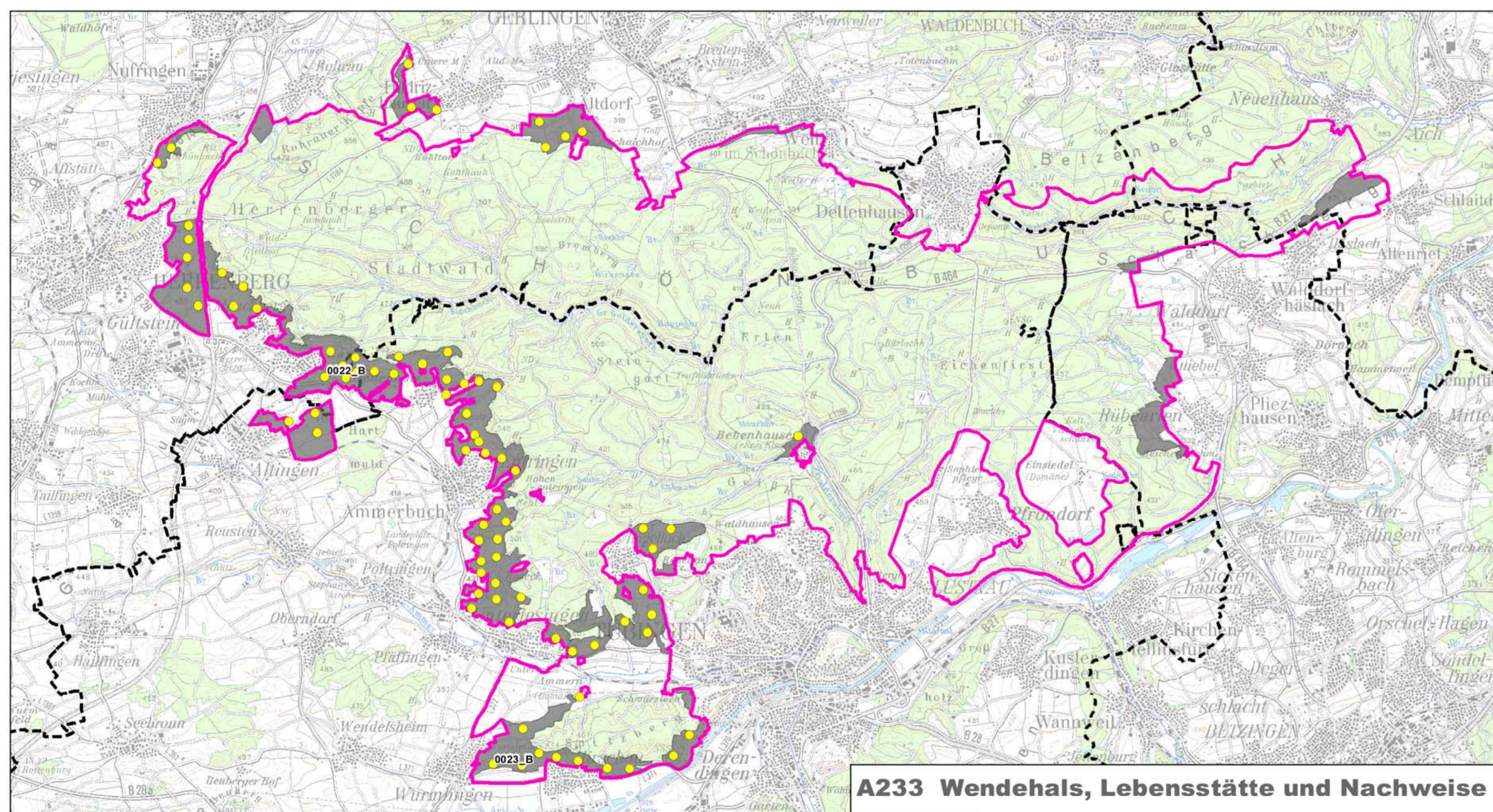
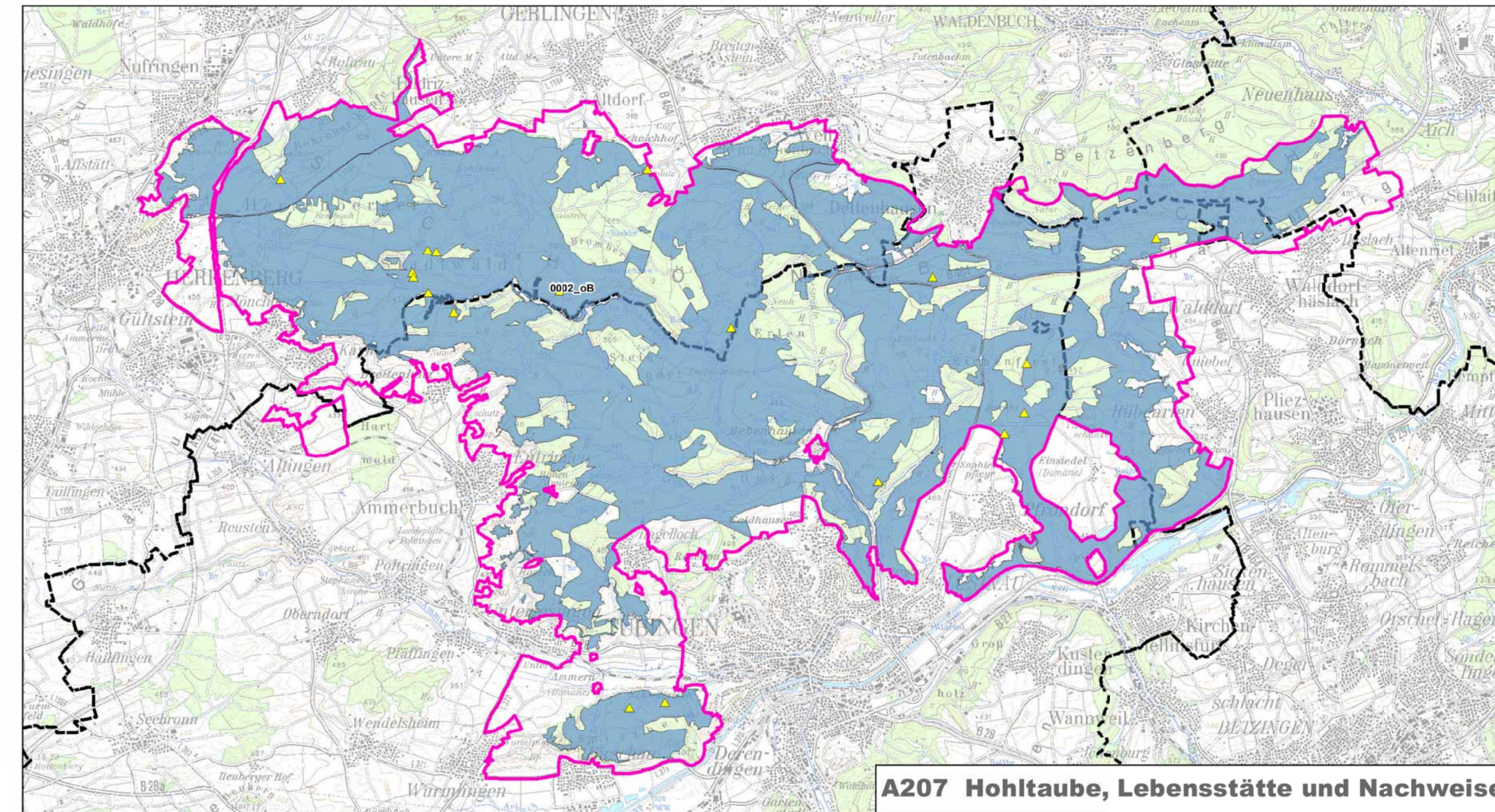
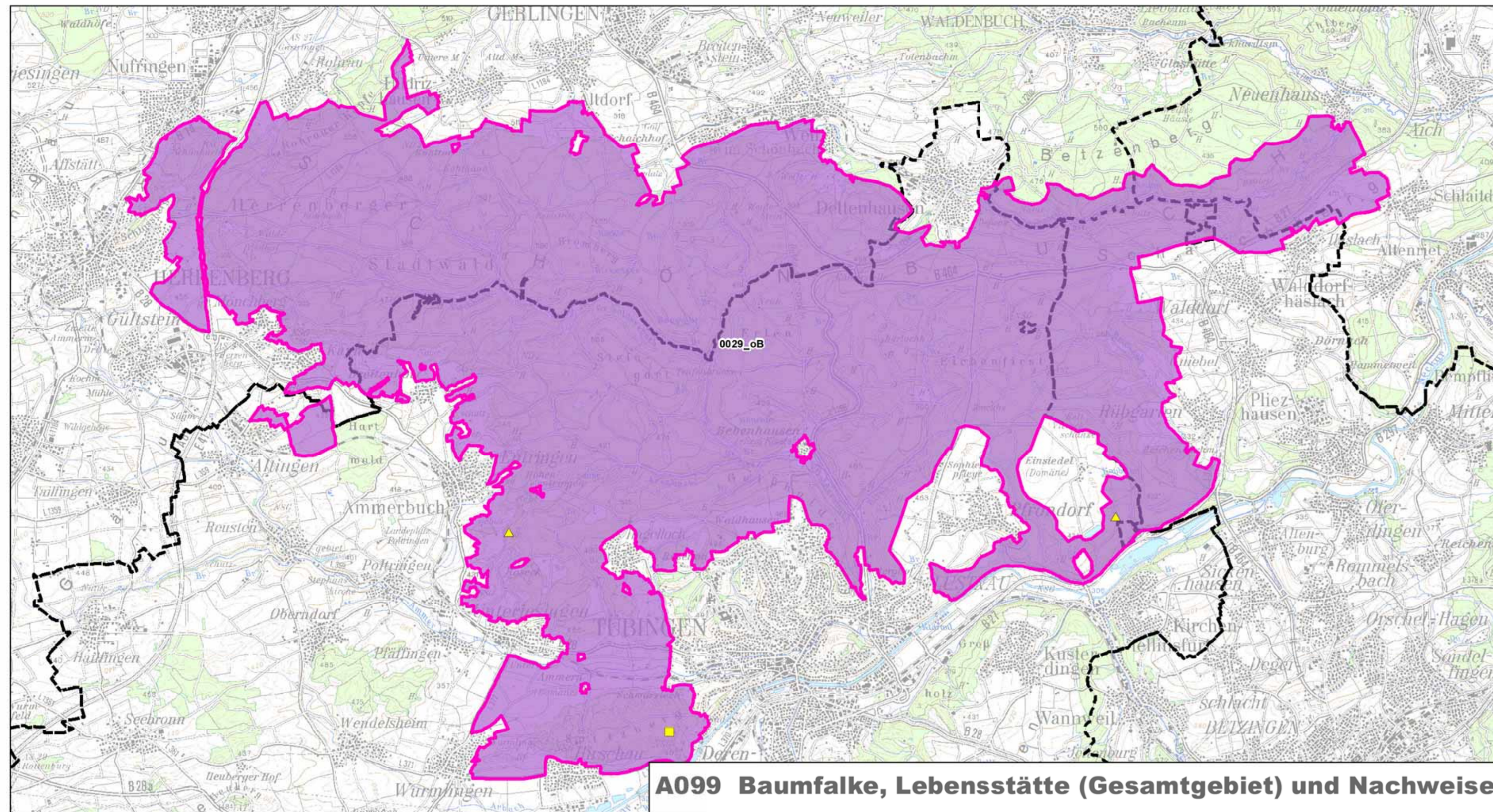


# Natura 2000 Managementplan Vogelschutz-Gebiet 7420-441 "Schönbuch"



**Legende**

**Punktdarstellung**

- ▲ Arnachweis
- Brutzeitfeststellung
- Revierzentrum
- Winterrevier

0384\_A Beschriftung der Erfassungseinheiten: Nr./Bewertung

Nr. = letzte 4 Ziffern der Erfassungseinheit

Die Bewertung erfolgt in drei Stufen:  
 A - hervorragender Erhaltungszustand  
 B - guter Erhaltungszustand  
 C - durchschnittlicher Erhaltungszustand  
 oB - ohne Bewertung

**Erhaltungsziele**

Generelles Erhaltungsziel ist die Erhaltung der Lebensstätte in mindestens ihrem derzeitigen Zustand und ihrer derzeitigen Ausdehnung

**Entwicklungsziele**

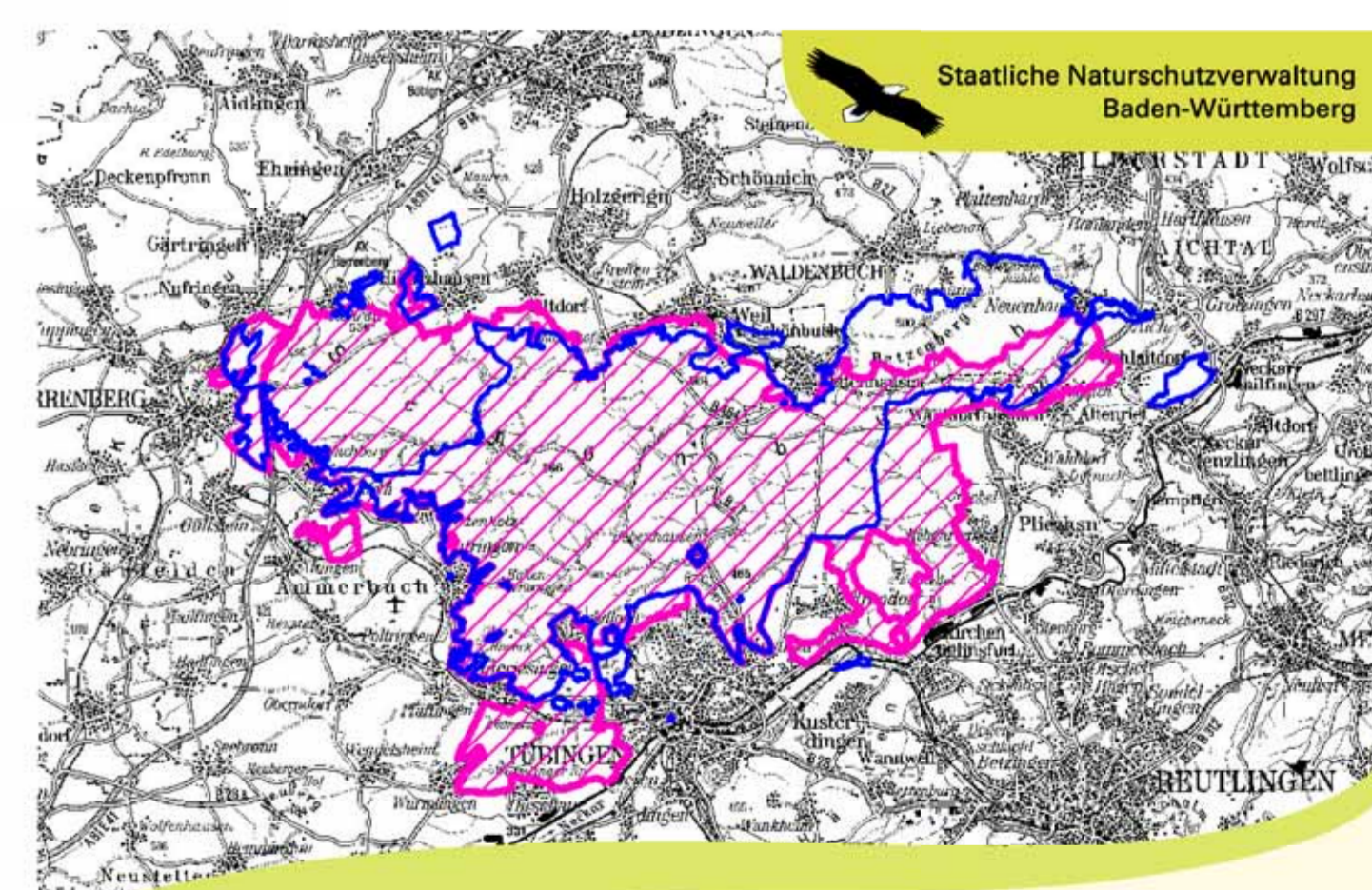
Für die Arten Hohltaube [A207], Grauspecht [A234], Schwarzspecht [A236] und Mittelspecht [A238] gelten als Entwicklungsziele die Erhöhung des Brutbestands durch Verbesserung des Lebensraums.  
 Für den Wendehals [A233] gelten als Entwicklungsziele die Erhöhung des Brutnahrungangebotes und die Verbesserung des Nahrungsangebotes.

□ Gränze Vogelschutzgebiet  
 - - - Landkreisgrenze

Grundlage: Orthophoto 1:10.000 (DOP)  
 Automatisiertes Liegenschaftskataster (ALK)  
 Topographische Karte 1:50.000 (TK50)  
 © Landesamt für Geoinformation und Landentwicklung Baden-Württemberg (LGL)  
 (www.lgl.bw.de) Az.: 2931 9-119

0 0,5 1 2 3 Kilometer

N



Managementplan für das FFH-Gebiet 7420-341 "Schönbuch" und das Vogelschutzgebiet 7420-441 "Schönbuch"

**Bestands- und Zielekarte Arten - Vogelarten A Teilkarten 2.7.1 - 2.7.6**

Bearbeiter: INA SÜDWEST

Gezeichnet: T. Limmeroth  
 Gefertigt: 08.06.2015  
 Stand der Kartierung: 30.06.2014  
 Maßstab: 1:62.500

gefördert mit Mitteln der EU

Baden-Württemberg  
 REGIERUNGSPRÄSIDIUM TÜRNINGEN