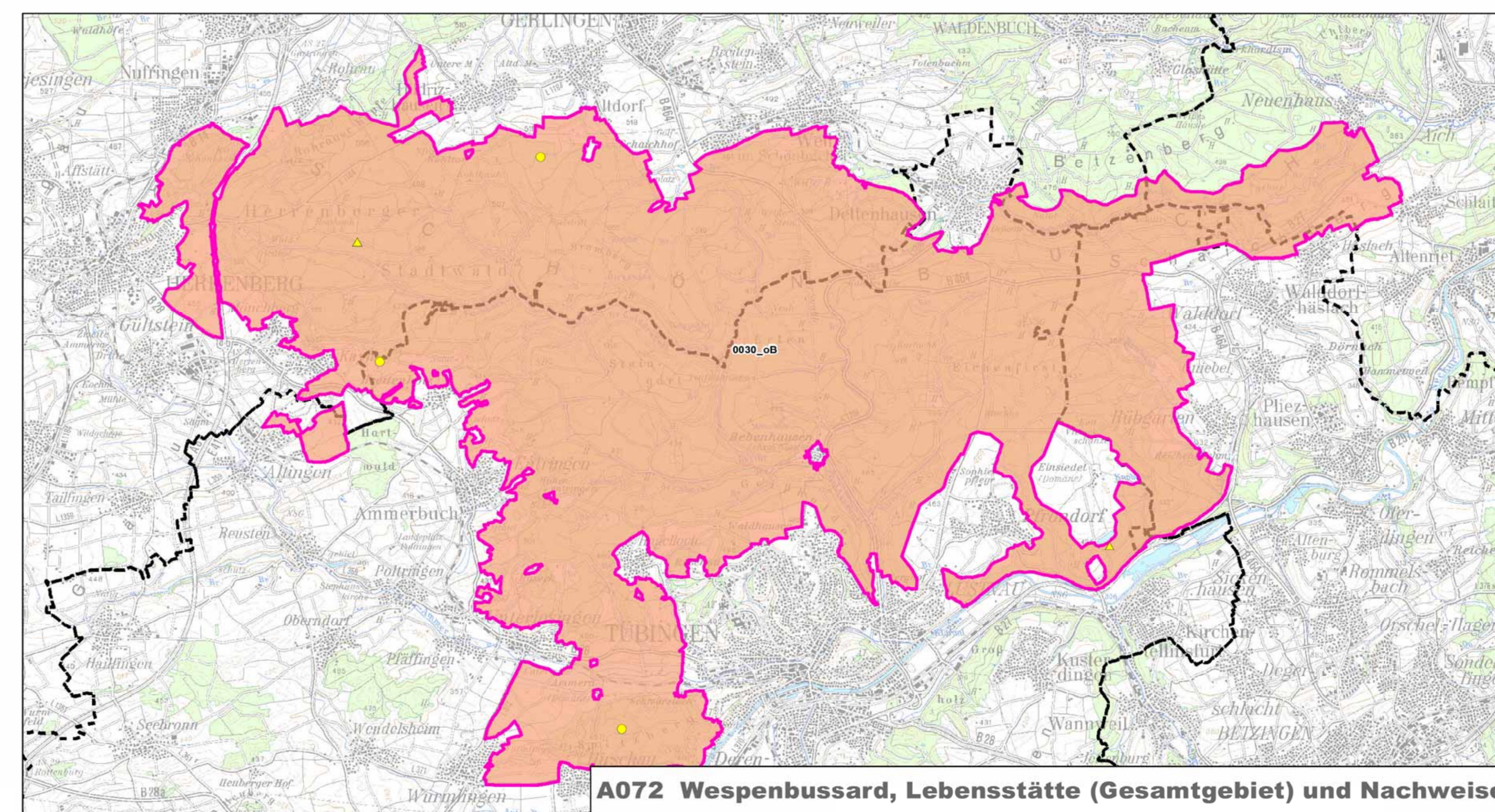
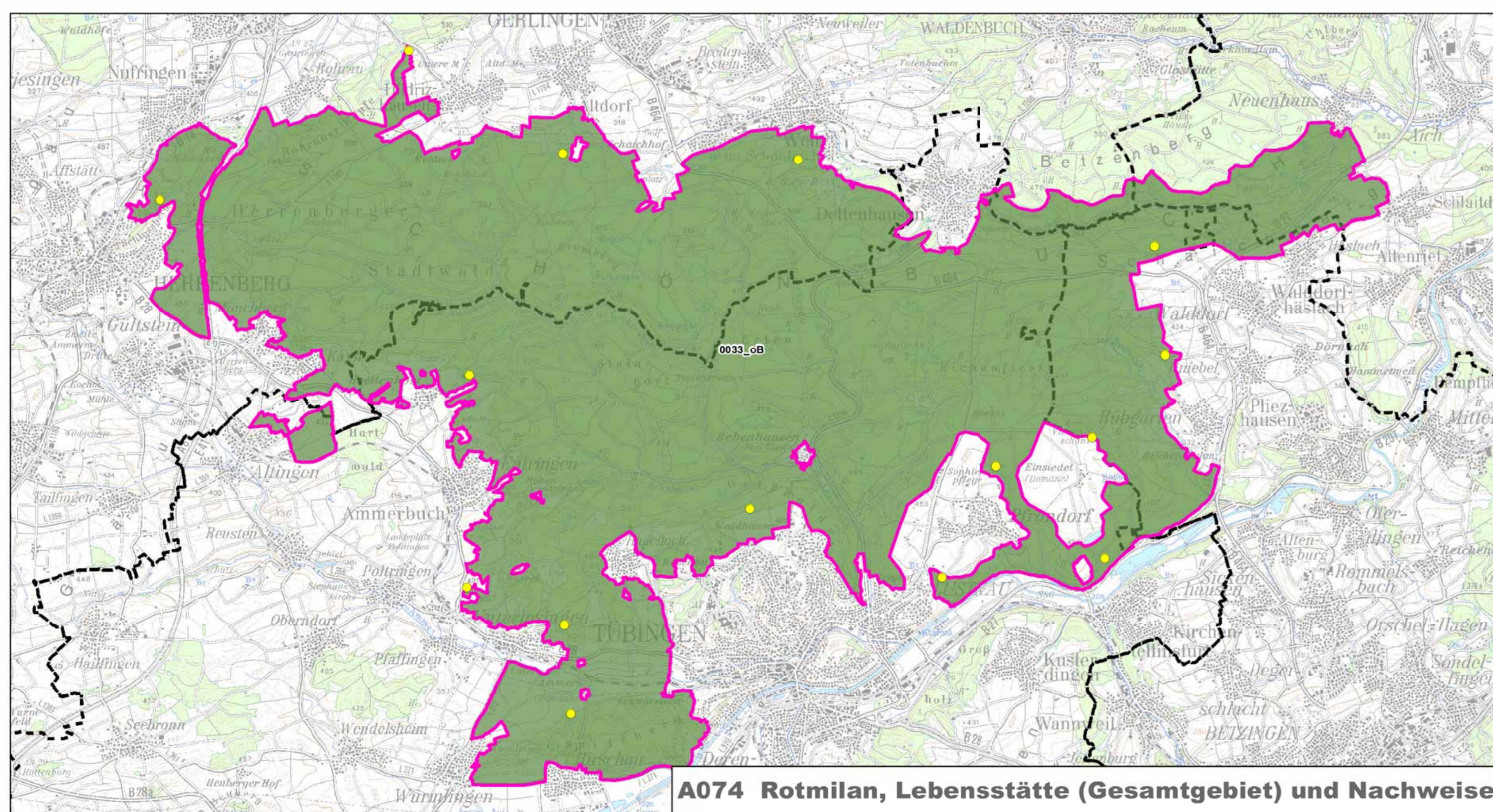
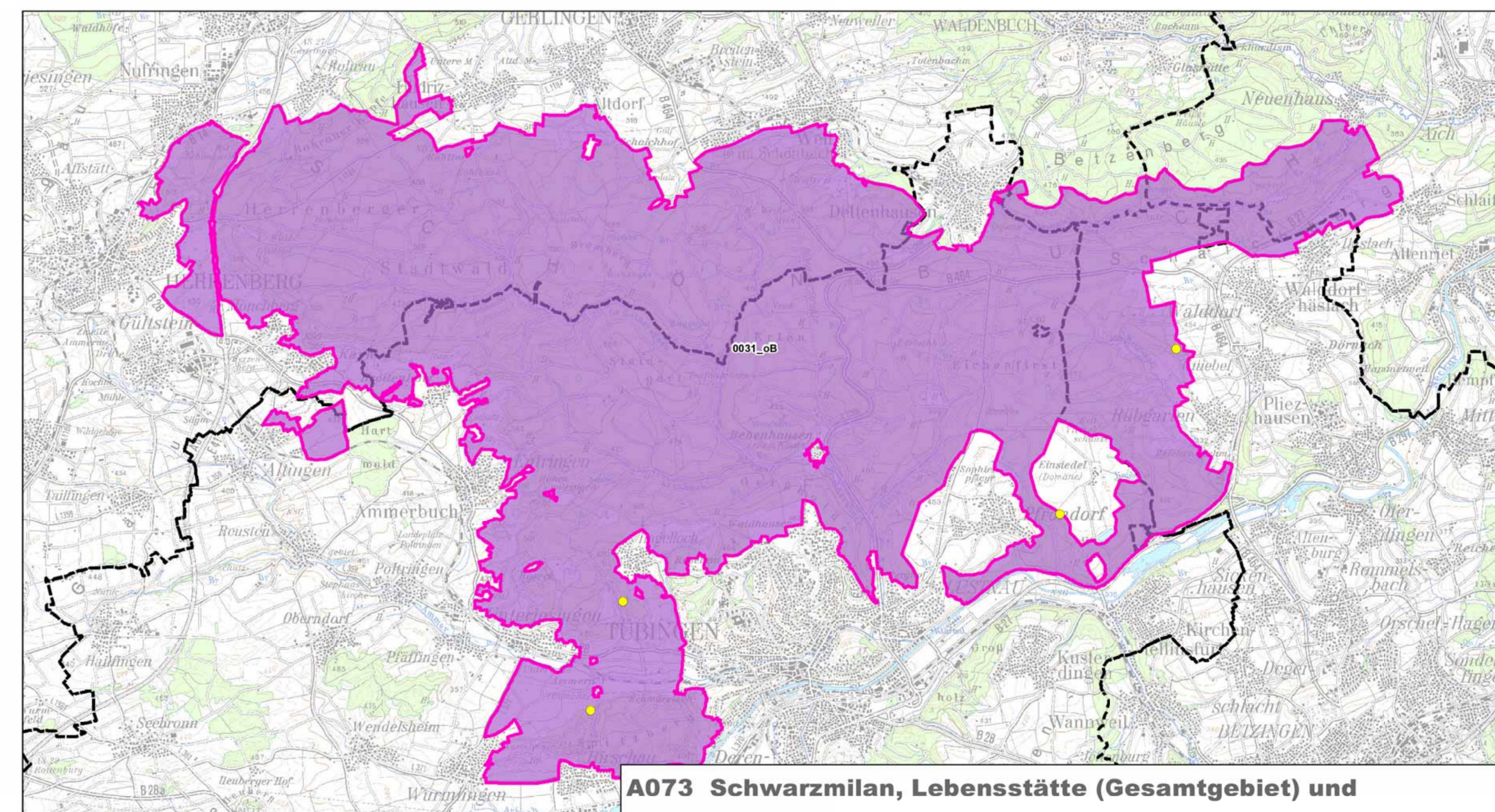
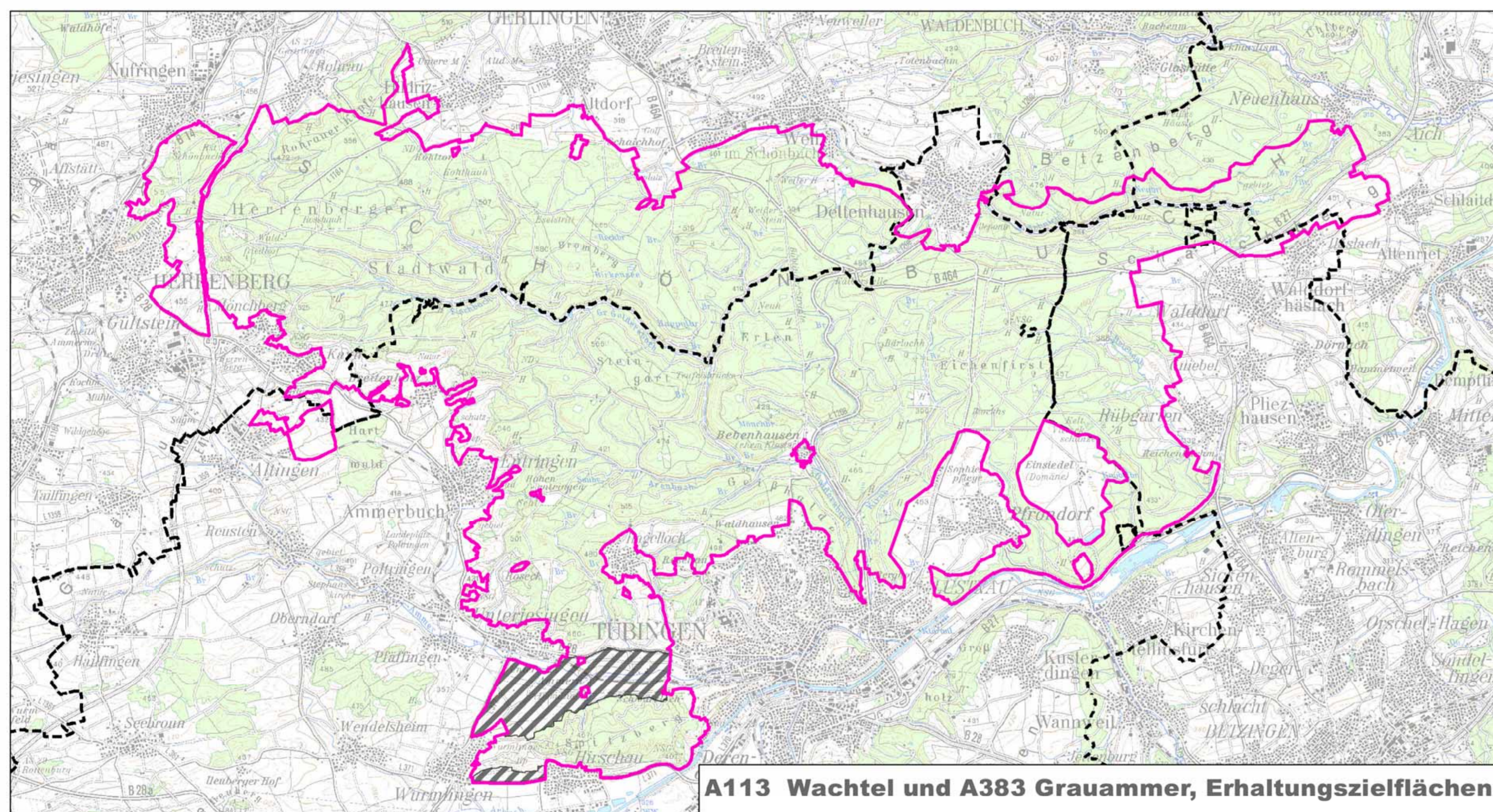
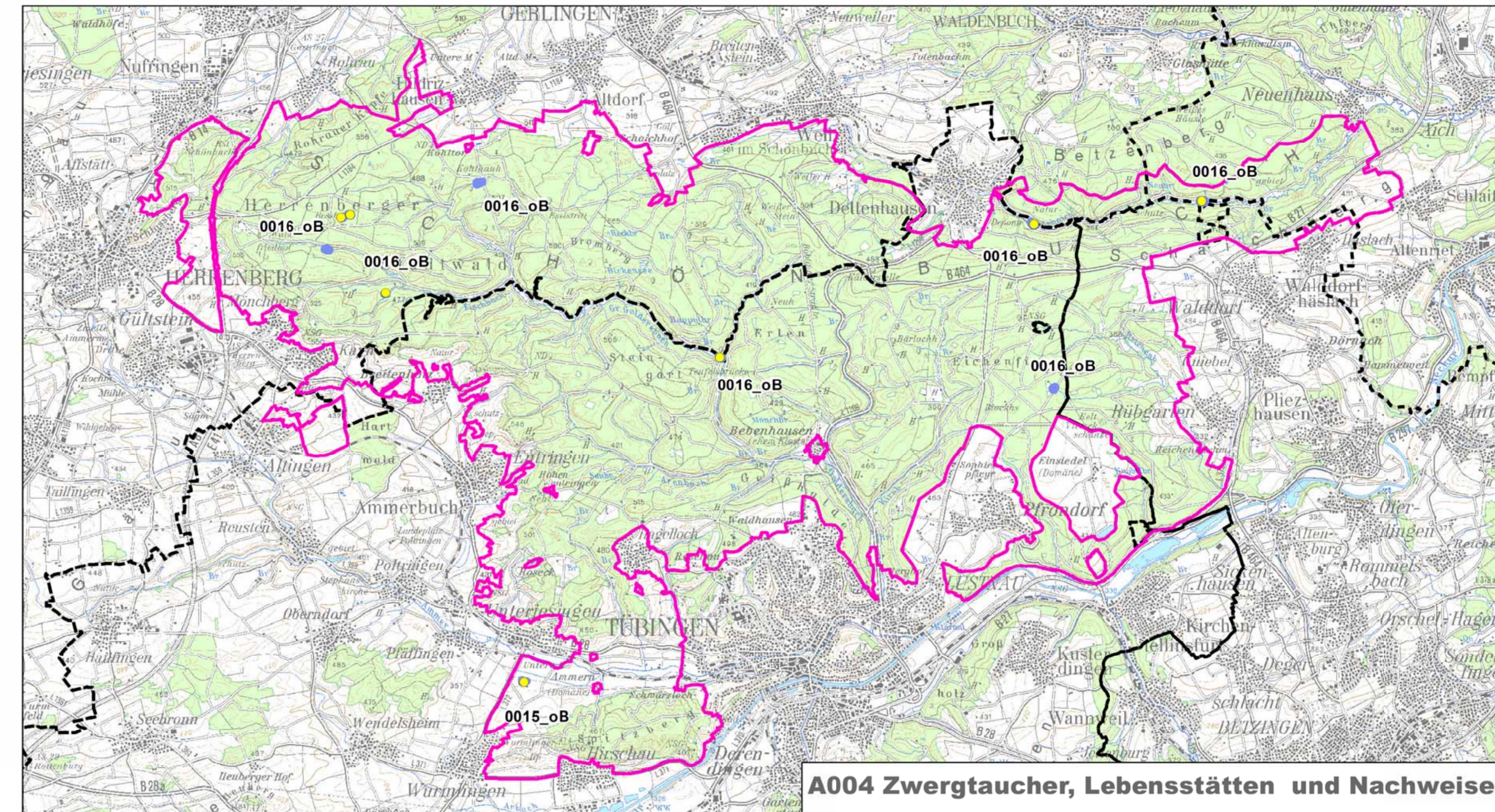
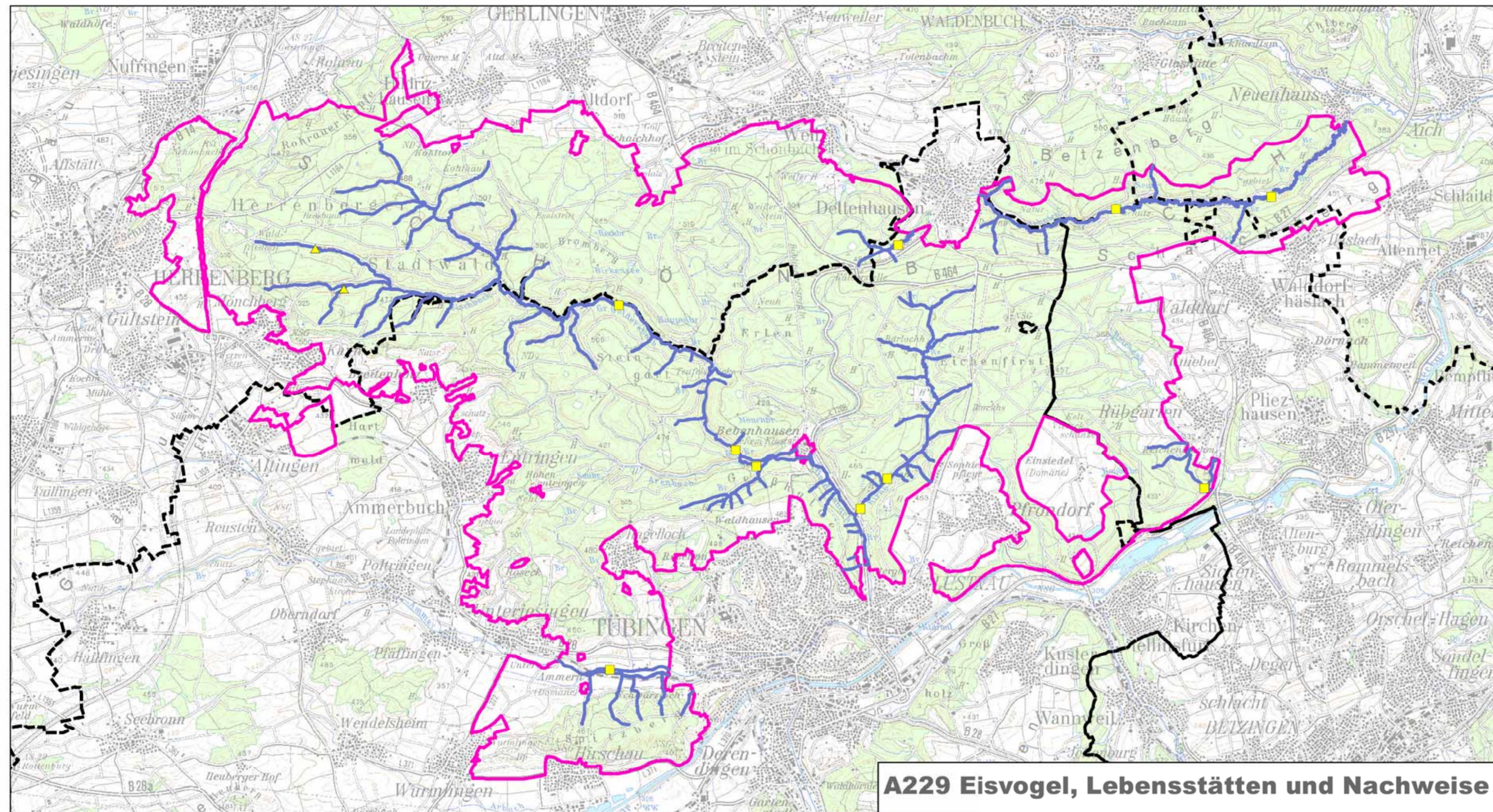


Natura 2000 Managementplan Vogelschutz-Gebiet 7420-441 "Schönbuch"



Legende

- ▲ Anracheis
- Brutzeitfeststellung
- Revierzentrum
- Winterrevier

0384 A Beschriftung der Erfassungseinheiten: Nr., Bewertung

Nr. = letzte 4 Ziffern der Erfassungseinheit

Die Bewertung erfolgt in drei Stufen:
 A - hervorragender Erhaltungszustand
 B - guter Erhaltungszustand
 C - durchschnittlicher Erhaltungszustand
 oB - ohne Bewertung

Erhaltungsziele

Generelles Erhaltungsziel ist die Erhaltung der Lebensstätte in mindestens ihrem derzeitigen Zustand und ihrer derzeitigen Ausdehnung.
 Für die Wachtel [A113] gilt als Erhaltungsziel die Wiederbesiedlung des Ammertals mit regelmäßigen Brutvorkommen der Art.
 Für den Eisvogel [A229] gilt als Erhaltungsziel die Erhaltung von naturnahen Gewässern mit guter Wasserqualität und damit hohem Nahrungsangebot, sowie von Steilwänden und Erdabbrüchen als potenzielle Brutplätze.

Entwicklungsziele

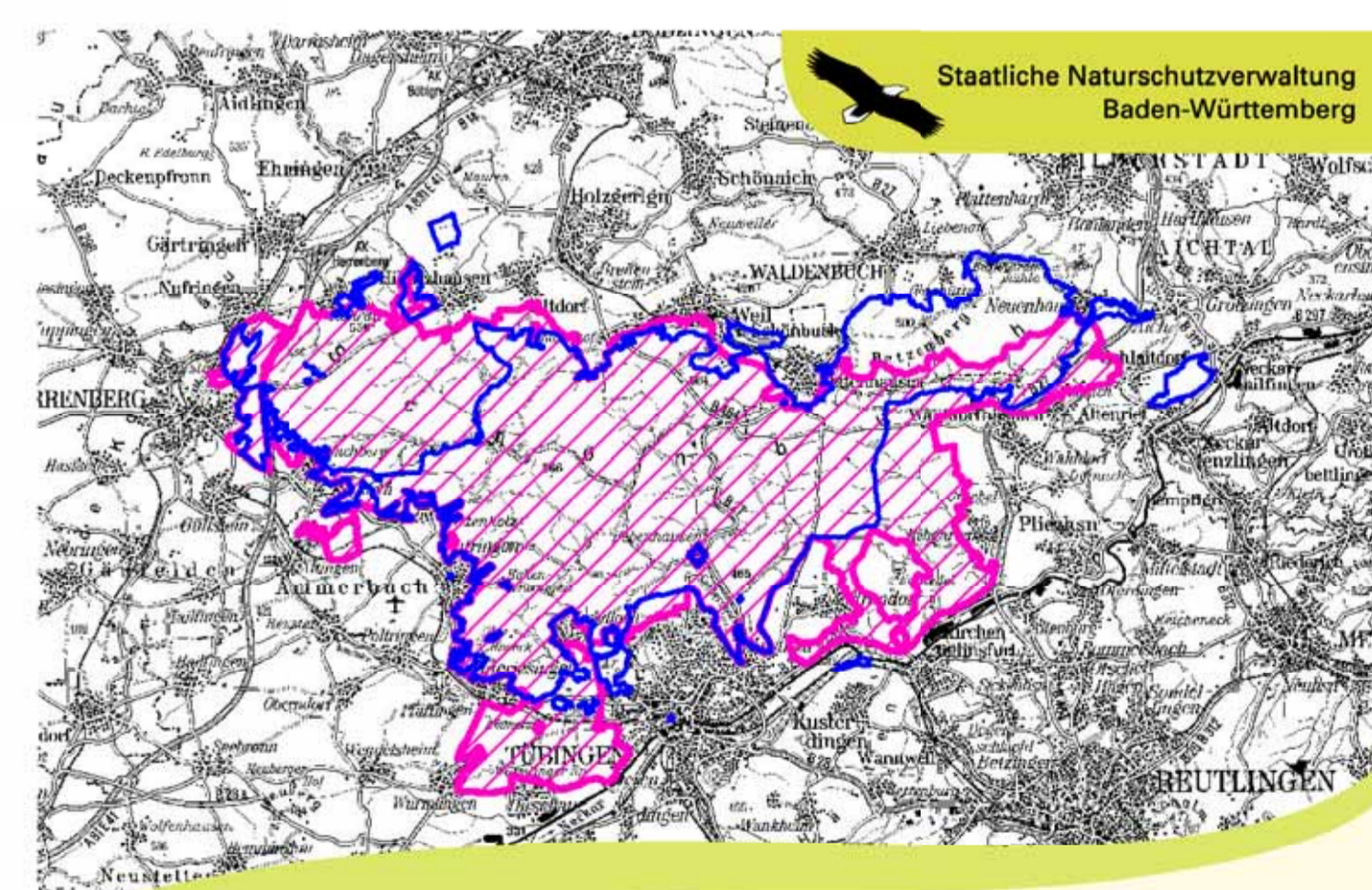
Für den Zwergtaucher [A004] gilt als Entwicklungsziel die Optimierung von Habitatstrukturen im Bereich für die Art geeigneter, bisher aber nicht besiedelter Gewässer im Wald und Offenland.
 Für den Wespenbussard [A072] gelten als Entwicklungsziele die Erhöhung der forstlichen Umltriebszeiträume sowie die Erhöhung des Angebotes an Altholzinseln und Altbäumen.
 Für den Eisvogel [A233] gilt als Entwicklungsziel die Stabilisierung des Brutbestandes.

□ Grenze Vogelschutzgebiet
 - - - Landkreiszugrenze

Grundlage:
 Orthophoto 1:10.000 (DOP)
 Automatisiertes Liegenschaftskataster (ALK)
 Topographische Karte 1:50.000 (TK50)
 © Landesamt für Geoinformation und Landentwicklung Baden-Württemberg (LGL)
 (www.lgl.bw.de) Az.: 2931.9.1119

0 0,5 1 2 3 Kilometer

N



Managementplan für das FFH-Gebiet 7420-341 "Schönbuch" und das Vogelschutzgebiet 7420-441 "Schönbuch"

Bestands- und Zielekarte Arten - Vogelarten C Teilkarten 2.7.13 - 2.7.18

INA SÜDWEST
 Bearbeiter

Gezeichnet T. Limmeroth
 Gefertigt 08.06.2015
 Stand der Kartierung 30.06.2014
 Maßstab 1:62.500

Baden-Württemberg
 REGIERUNGSPRÄSIDIUM TÜBINGEN

gefördert mit Mitteln der EU