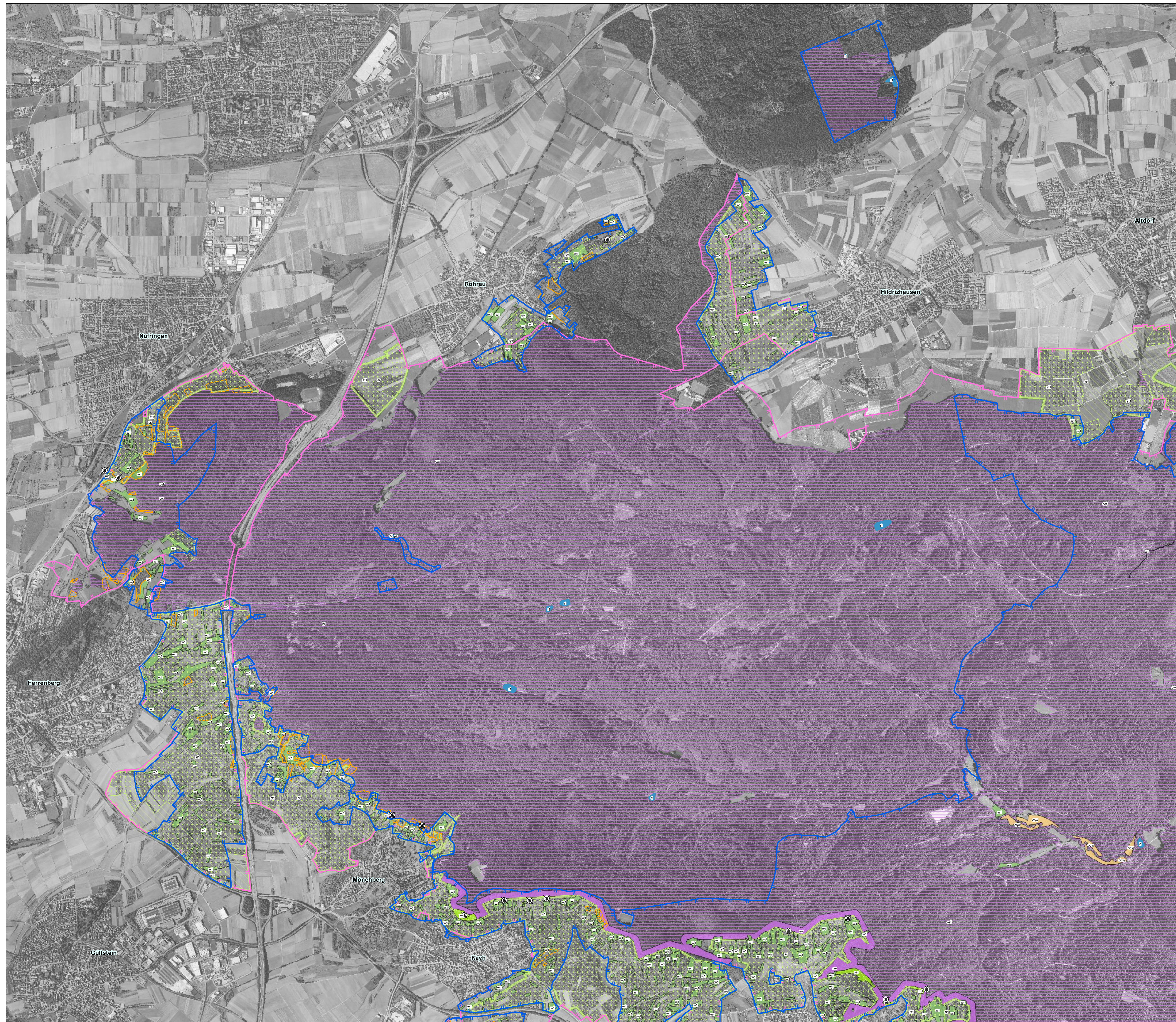


# Natura 2000-Managementplan FFH-Gebiet 7420-341 "Schönbuch" und Vogelschutzgebiet 7420-441 "Schönbuch"



**Entwicklungsmaßnahmen Grünland**

- ar Ausweisung von Rand-, Altgras- oder Brachestreifen
- np Nutzung von Nasswiesen
- m1 Wiederaufnahme der Magerrasenpflege
- m2 Etablierung einer Spätmähd
- w1 Optimierung bzw. Wiedereinführung der Grünlandnutzung

**Maßnahmen in Streuobstbeständen**

- st1 Suchraum zur Auflichtung von Streuobstbeständen (st1)

**Entwicklungsmaßnahmen auf Äckern**

- ea Extensivierung der Ackernutzung

**Entwicklungsmaßnahmen an Gewässern**

- g2 Gewässerrenaturierung
- rt Renaturierung von Stillgewässern
- nl Neuanlage von Laichgewässern (nl)

**Entfernen von Gehölzen**

- g1 Auflichten, Gehölzaukamen beseitigen (g1)

**Entwicklungsmaßnahmen im Wald**

- stf Entnahme standortsfördernder Baumarten
- sw Suchraum zur Entwicklung reich strukturierter Waldränder
- ow Suchraum zur Optimierung der Waldbewirtschaftung für LRT und Arten des FFH- und Vogelschutzgebiets
- fe Freistellen von Eichen (fe)

**Spezielle Artenschutzmaßnahmen**

- oe Eremit-Maßnahmenpaket Betzenberg
- sws Optimierung der Lebensstätten der Wiesenknopf-Ameisenbläule
- otw Optimierung der Lebensstätten der Windelschnecken
- osf Schaffung lichter Strukturen im Wald für die Spanische Flagge
- ws Wiederansiedlung des Steinkrebess
- as Spezielle Artenschutzmaßnahmen für Amphibien (as)

**Maßnahmen ohne kartografische Darstellung**

- ww1: Entwicklung von Lichtwald durch Etablierung historischer Waldbewirtschaftungsformen.
- wi: Reduzierung der Wildichte in festgelegten LRT und der Lebensstätte des Hirschkäfers.
- n: Aufhängen von Nistkästen im Streuobstgebiet für den Wendehals, Schlupflochdurchmesser mind. 32 mm.
- i: Besucherlenkung/ Information in den Lebensstätten des Zwergtauchers und der Gebbauchunke.

**Nachrichtliche Übernahme Landratsamt Böblingen:**

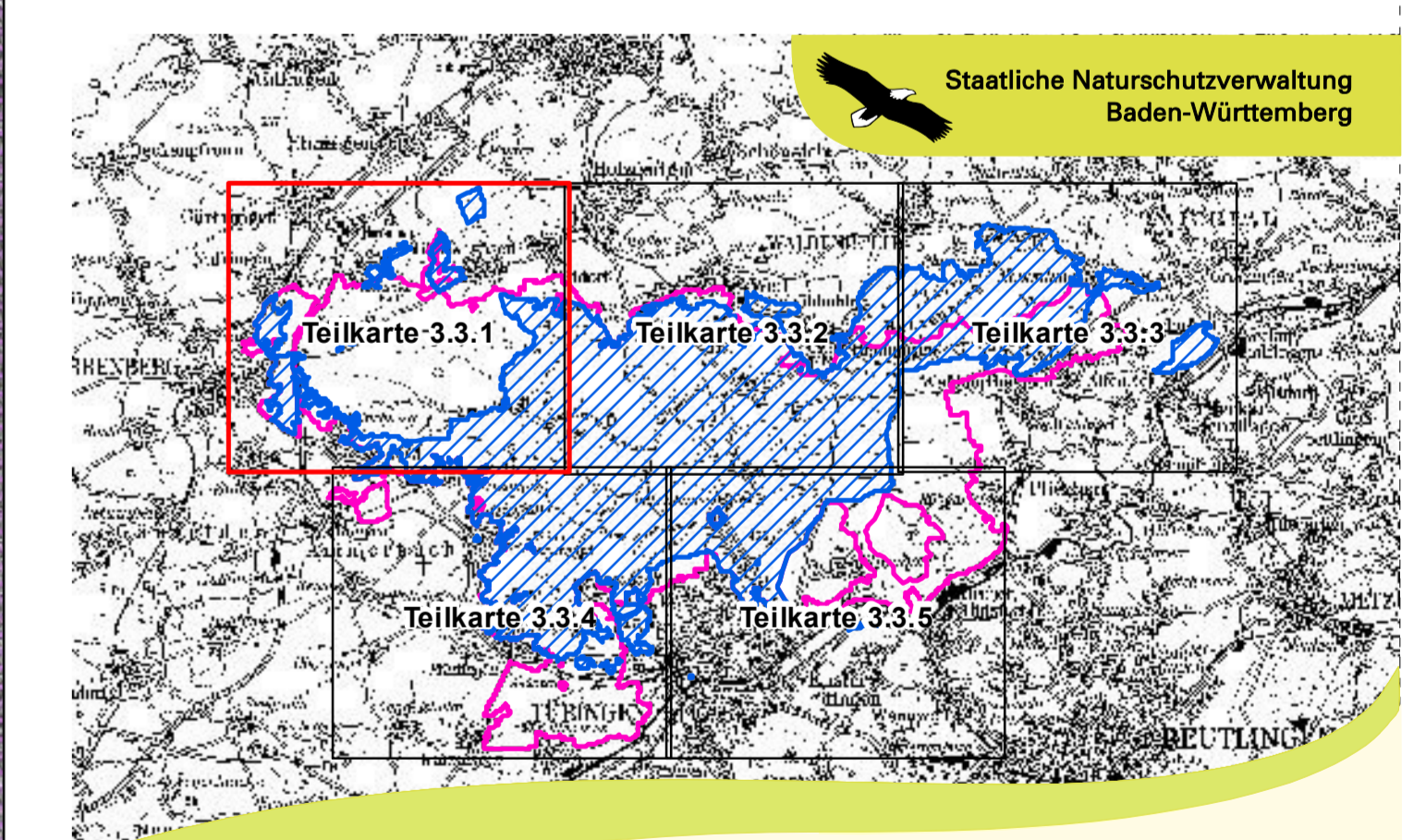
- FFH-Gebiet
- Vogelschutzgebiet

**Projektliche "Life" rund um die Hackengrube**

- c5a - Erhaltung und Verbesserung naturraumtypischer Offenland-Lebensraumtypen
- c5a - Maßnahmen in Streuobstgebieten

Grundlage:  
 Topographische Karte 1:200.000 (TK200)  
 Orthophoto 1:10.000 (OP)  
 Automatisiertes Liegenschaftskataster (ALK)  
 © Landesamt für Geoinformation und Landentwicklung Baden-Württemberg (LGL)  
 (www.lgl-bw.de) Az.: 2851.9-1/19

0 100 200 400 600 Meter



Managementplan für das  
 FFH-Gebiet 7420-341 "Schönbuch" und das  
 Vogelschutzgebiet 7420-441 "Schönbuch"



**Maßnahmenkarte**  
 Entwicklungsmaßnahmen - Gesamtgebiet  
 Teilkarte 3.3.1

Bearbeiter: **INA SÜDWEST**  
 Gezeichnet: T. Limmeroth  
 Gefertigt: 30.10.2014  
 Stand der Kartierung: 30.10.2014  
 Maßstab: 1:10.000

