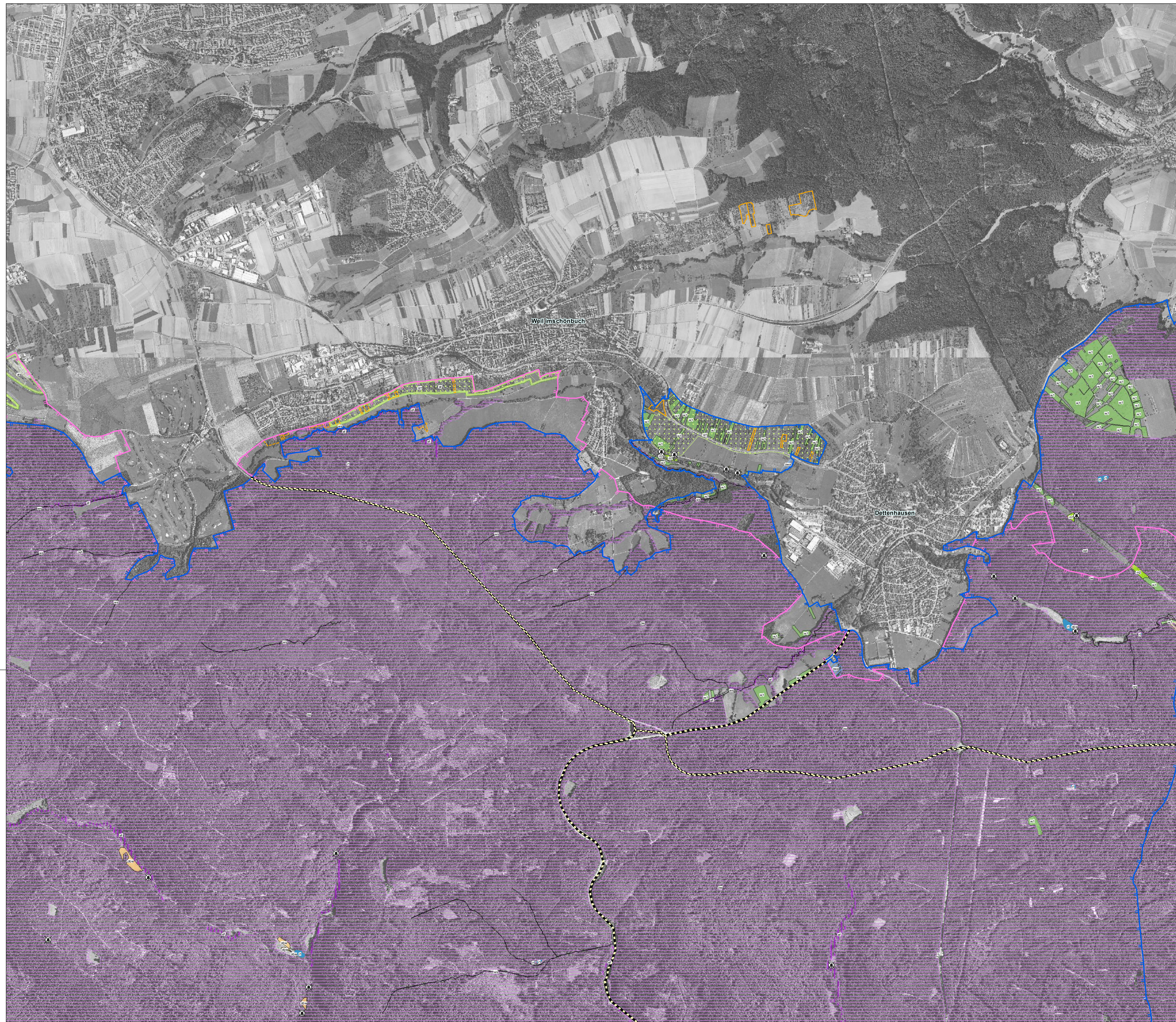


Natura 2000-Managementplan FFH-Gebiet 7420-341 "Schönbuch" und Vogelschutzgebiet 7420-441 "Schönbuch"



Entwicklungsmaßnahmen Grünland

- ar Ausweisung von Rand-, Altgras- oder Brachestreifen
- nr Nutzung von Nasswiesen
- m1 Wiederaufnahme der Magerrasenpflege
- m2 Etablierung einer Spätmähd
- w1 Optimierung bzw. Wiedereinführung der Grünlandnutzung

Maßnahmen in Streuobstbeständen

- st1 Suchraum zur Auflichtung von Streuobstbeständen (st1)

Entwicklungsmaßnahmen auf Äckern

- ea Extensivierung der Ackernutzung

Entwicklungsmaßnahmen an Gewässern

- g2 Gewässerrenaturierung
- g1 Renaturierung von Stillgewässern
- nl Neuanlage von Laichgewässern (nl)

Entfernen von Gehölzen

- g1 Auflichten, Gehölzaukommen beseitigen (g1)

Entwicklungsmaßnahmen im Wald

- st1 Entnahme standortsförderer Baumarten
- sw Suchraum zur Entwicklung reich strukturierter Waldränder
- ow Suchraum zur Optimierung der Waldbewirtschaftung für LRT und Arten des FFH- und Vogelschutzgebiets
- fe Freistellen von Eichen (fe)

Spezielle Artenschutzmaßnahmen

- oe Eremt-Maßnahmenpaket Betzenberg
- sws Optimierung der Lebensstätten der Wiesenknopf-Ameisenbläule
- otw Optimierung der Lebensstätten der Windelschnecken
- osf Schaffung lichter Strukturen im Wald für die Spanische Flagge
- ws Wiederansiedlung des Steinkrebess
- as Spezielle Artenschutzmaßnahmen für Amphibien (as)

Maßnahmen ohne kartografische Darstellung

- ww1 Entwicklung von Lichtwald durch Etablierung historischer Waldbewirtschaftungsformen.
- wi Reduzierung der Wildichte in festgelegten LRT und der Lebensstätte des Hirschkäfers.
- n: Aufhängen von Nistkästen im Streuobstgebiet für den Wendehals, Schlupflochdurchmesser mind. 32 mm.
- i: Besucherlenkung/ Information in den Lebensstätten des Zwergtauchers und der Gebbauchunke.

Nachrichtliche Übernahme Landratsamt Böblingen:

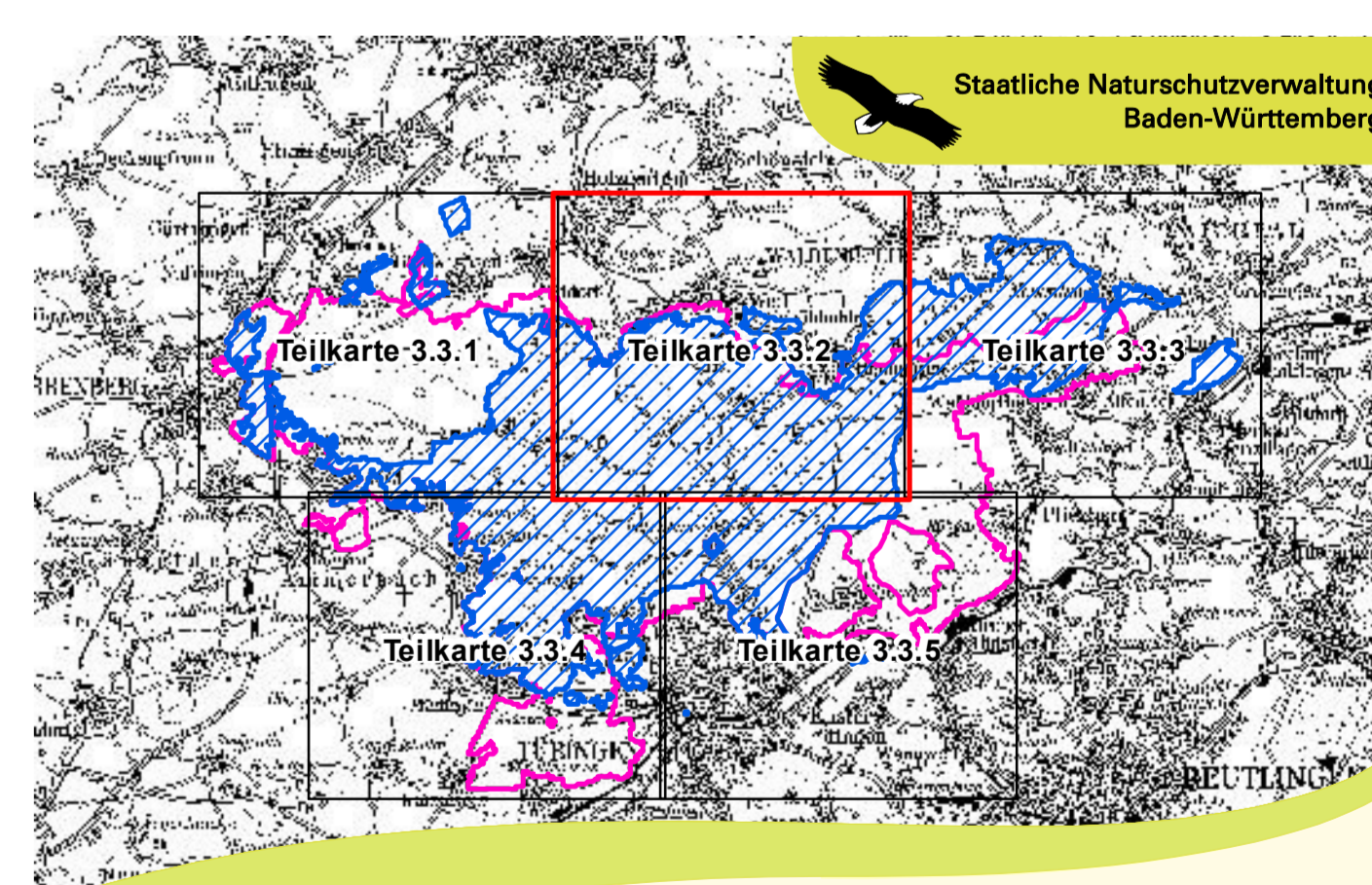
- FFH-Gebiet
- Vogelschutzgebiet

Projektliches "Life rund um Hackengrüb"

- c4a - Erhaltung und Verbesserung naturnaher Offenland-Lebensraumtypen
- c5a - Maßnahmen in Streuobstgebieten

Grundlage:
 Topographische Karte 1:200.000 (TK200)
 Orthophoto 1:10.000 (OP)
 Automatisiertes Liegenschaftskataster (ALK)
 © Landesamt für Geoinformation und Landentwicklung Baden-Württemberg (LGL)
 (www.lgl-bw.de) Az.: 2851.9-1/19

0 100 200 400 600 Meter



Staatliche Naturarchivverwaltung Baden-Württemberg

Managementplan für das FFH-Gebiet 7420-341 "Schönbuch" und das Vogelschutzgebiet 7420-441 "Schönbuch"

Maßnahmenkarte
 Entwicklungsmaßnahmen - Gesamtgebiet
 Teilkarte 3.3.2

Bearbeiter: INA SÜDWEST
 Gezeichnet: T. Limmeroth
 Gefertigt: 10.10.2015
 Stand der Kartierung: 30.10.2014
 Maßstab: 1:10.000

gebildet mit Mitteln der EU

Baden-Württemberg
 REGIERUNGSPRÄSIDIUM TÜBINGEN