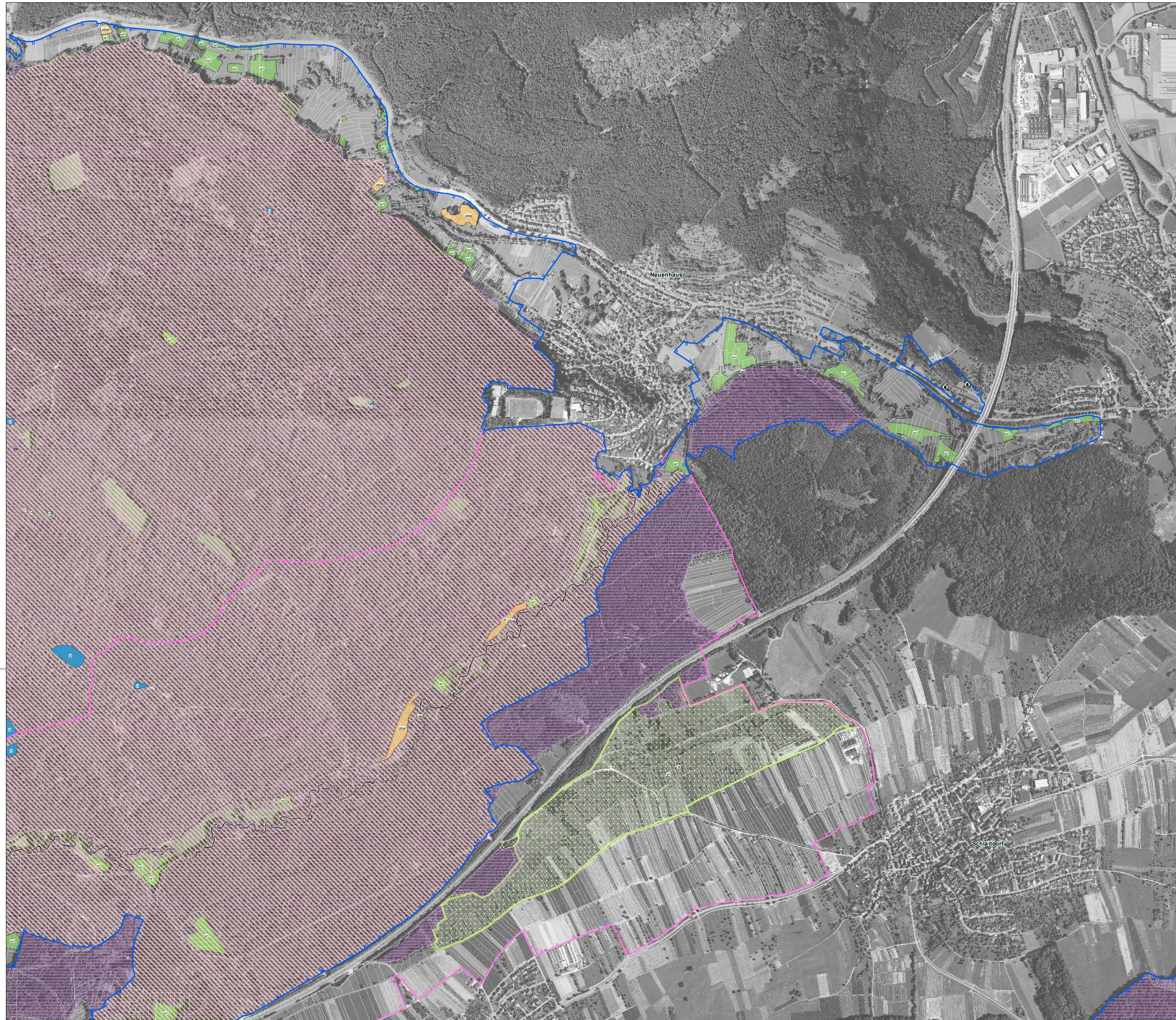


Natura 2000-Managementplan FFH-Gebiet 7420-341 "Schönbuch" und Vogelschutzgebiet 7420-441 "Schönbuch"



Entwicklungsmaßnahmen Grünland

- gr Ausweisung von Rand-, Altgras- oder Brachestreifen
- ngp Optimierung der Nutzung des Feuchtgrünlands
- m1 Wiederaufnahme der Magerrasenpflege
- m2 Etablierung einer Spätmähd
- w1 Optimierung bzw. Wiedereinführung der Grünlandnutzung

Maßnahmen in Streuobstbeständen

- st1 Suchraum zur Auflichtung von Streuobstbeständen

Entwicklungsmaßnahmen auf Äckern

- ea Extensivierung der Ackerernutzung

Entwicklungsmaßnahmen an Gewässern

- g2 Gewässerrenaturierung
- g1 Renaturierung von Stillgewässern
- nl Neuanlage von Laichgewässern (nl)

Entfernen von Gehölzen

- g1 Auflichten, Gehölzaufkommen beseitigen (g1)

Entwicklungsmaßnahmen im Wald

- ef Entnahme standortfremder Baumarten
- ew Suchraum zur Entwicklung reich strukturierter Waldränder
- ow Suchraum zur Optimierung der Waldbewirtschaftung für LRT und Arten des FFH- und Vogelschutzgebiets
- fe Freistellen von Eichen (fe)

Spezielle Artenschutzmaßnahmen

- oe Eremi-Maßnahmenpaket Betzenberg
- swp Optimierung der Lebensstätten der Wiesenkopf-Ameisenbläulinge
- obw Optimierung der Lebensstätten der Windelschnecken
- osf Schaffung lichter Strukturen im Wald für die Spanische Fliege
- ws Wiederansiedlung des Steinkrebess
- as Spezielle Artenschutzmaßnahmen für Amphibien (as)

Maßnahmen ohne kartografische Darstellung

- ww1 Entwicklung von Lichtwald durch Etablierung historischer Waldbewirtschaftungsformen.
- wi Reduzierung der Wilddichte in festgelegten LRT und der Lebensstätte des Hirschkäfers.
- n: Aufhängen von Nistkästen im Streuobstgebiet für den Wendehals, Schlupflochdurchmesser mind. 32 mm.
- i: Besucherlenkung/ information in den Lebensstätten des Zwergtauchers und der Gelbbauchunke.

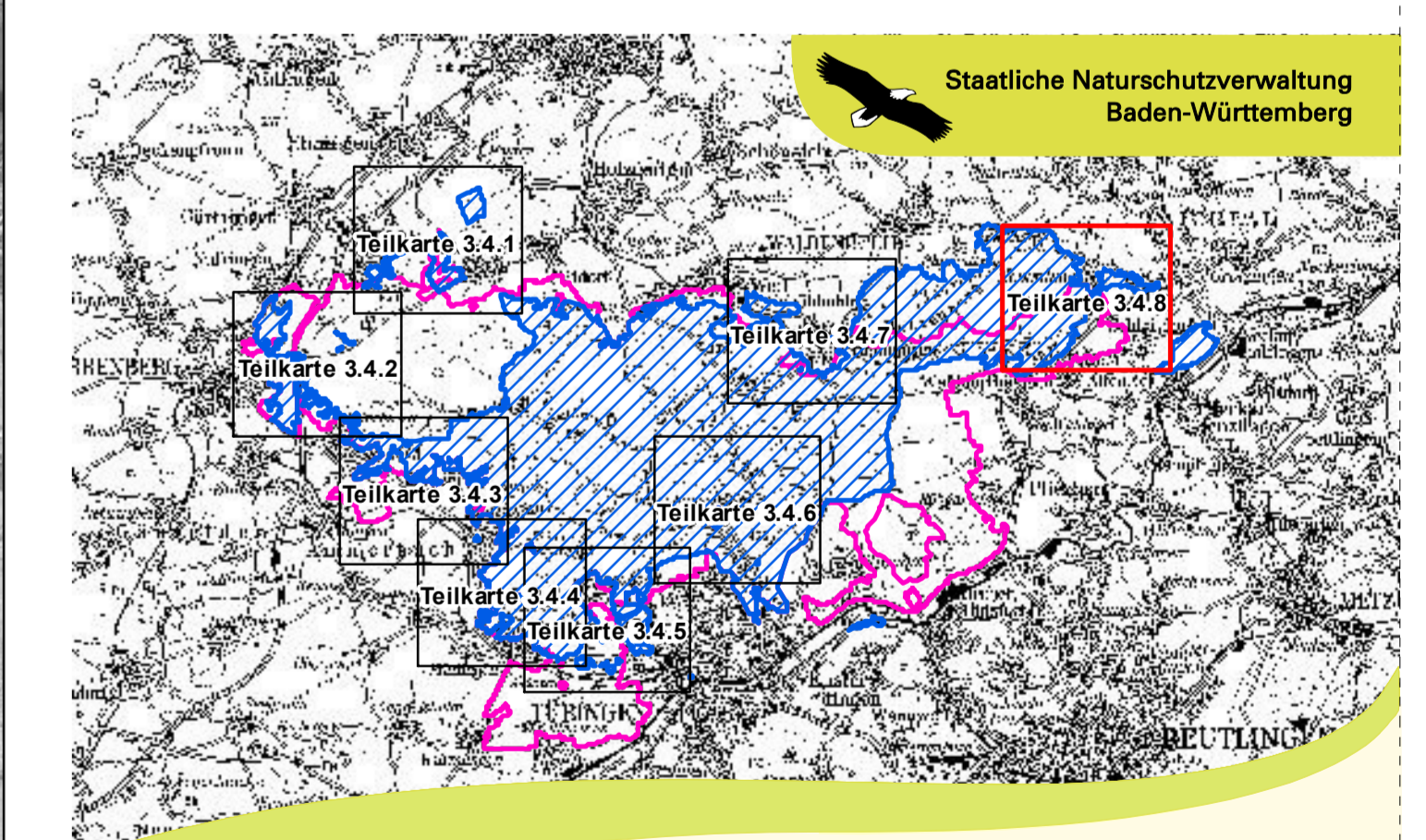
Nachrichtliche Übernahme: Projektflächen "Life rund ums Heckengäu"

- c4a - Erhaltung und Verbesserung naturraumtypischer Offenland-Lebensraumtypen
- c5a - Maßnahmen in Streuobstgebieten

FFH-Gebiet
Vogelschutzgebiet
Flurstück

Grundlage:
Topographische Karte 1:200.000 (TK200)
Orthophoto 1:10.000 (OP)
Automatisiertes Liegenschaftskataster (ALK)
© Landesamt für Geoinformation und Landentwicklung Baden-Württemberg (LGL)
(www.lgl-bw.de) Az.: 2851.9-1/19

0 50 100 200 300 Meter



Managementplan für das FFH-Gebiet 7420-341 "Schönbuch" und das Vogelschutzgebiet 7420-441 "Schönbuch"



Maßnahmenkarte
Entwicklungsmaßnahmen - Offenland
Teilkarte 3.4.8

Bearbeiter: INA SÜDWEST
Gezeichnet: T. Limmeroth
Gefertigt: 10.10.2015
Stand der Kartierung: 30.10.2014
Maßstab: 1:5.000

