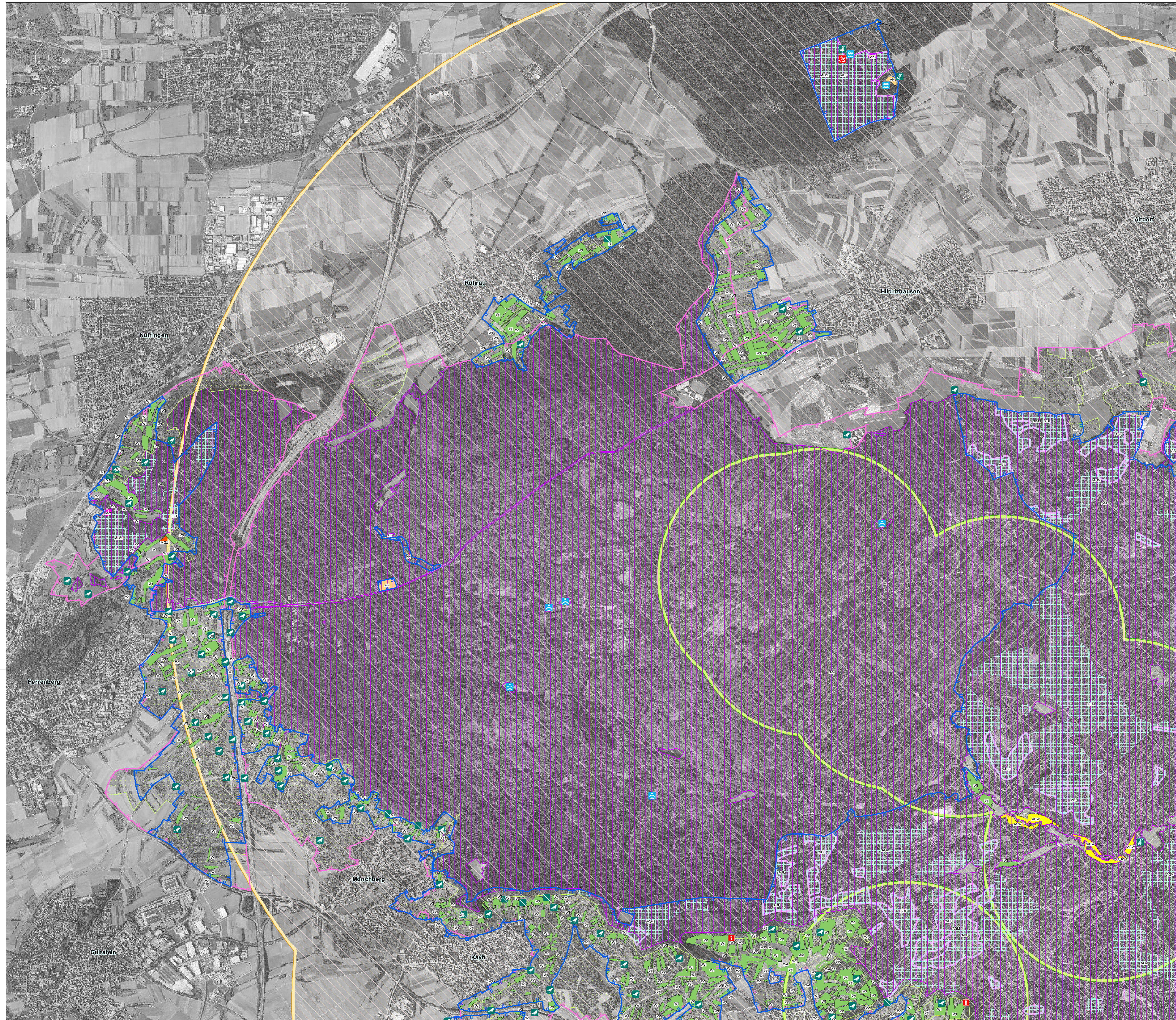


# Natura 2000-Managementplan FFH-Gebiet 7420-341 "Schönbuch" und Vogelschutzgebiet 7420-441 "Schönbuch"



**Erhaltungsmaßnahmen Grünland**

- WA: Mahd von Grünland mit genauen Schnittzeitpunkten
- MT: Einmalige Mahd mit Abräumen
- WT: Mahd, zweimalig, mit Abräumen
- BT: Beweidung in Hufe- oder Koppelhaltung ohne Düngung
- MS: Mahd ab September mit Abräumen

**Erhaltungsmaßnahmen auf Äckern**

- AS: Beibehaltung der wintergetreidebetonten Ackernutzung

**Maßnahmen in Streuobstbeständen**

- ST1: Erhaltung extensiv genutzter Streuobstwiesen und angrenzender Grünflächen

**Erhaltungsmaßnahmen im Wald**

- WB: Waldbewirtschaftung unter besonderer Berücksichtigung der Ansprüche von FFH- und Vogelschutzgebiets-Arten
- GPS: Gehölzpflege entlang der Schaidt

**Spezielle Artenschutzmaßnahmen**

- AW: Biotoppflege für den Frauenschuh
- EOF: Offenhaltung der Jagdgebiete von Fledermäusen
- AM: Erhaltung der Lebensstätte der Mopsfledermaus
- AGM: Spezielle Artenschutzmaßnahmen Großes Mausohr
- ASF: Erhaltung der Lebensstätte der Spanischen Fliege
- ABF: Spezielle Artenschutzmaßnahmen Bechsteinfledermaus
- AK: Spezielle Artenschutzmaßnahmen Kammmolch
- ASW: Spezielle Artenschutzmaßnahmen für Windschnecken
- EL: Erhaltung und Wiederherstellung der Lebensstätte von Grauwammer und Wachtel
- ELS: Erhaltung der Lebensstätten von Braun- und Schwarzkecheln
- ELK: Erhaltung und Wiederherstellung der Lebensstätte des Kiebitzes
- MGU: Mahd Gelbbauchunkebiotop

**Gehölzpflege**

- Beseitigung von beschadenden Gehölzen (BB)
- Zurückdrängung von Gehölzsukzession (G1)
- Heckenpflege (HP)

**Maßnahmen an Gewässern**

- Ausbaggerung (A)
- Erhaltung und Herstellung von Verlandungszonen (EV)

**Sonstige Maßnahmen**

- Abagerungen (AB)
- Beseitigen invasiver Neophyten (N)
- Besucherlenkung/-information (L)

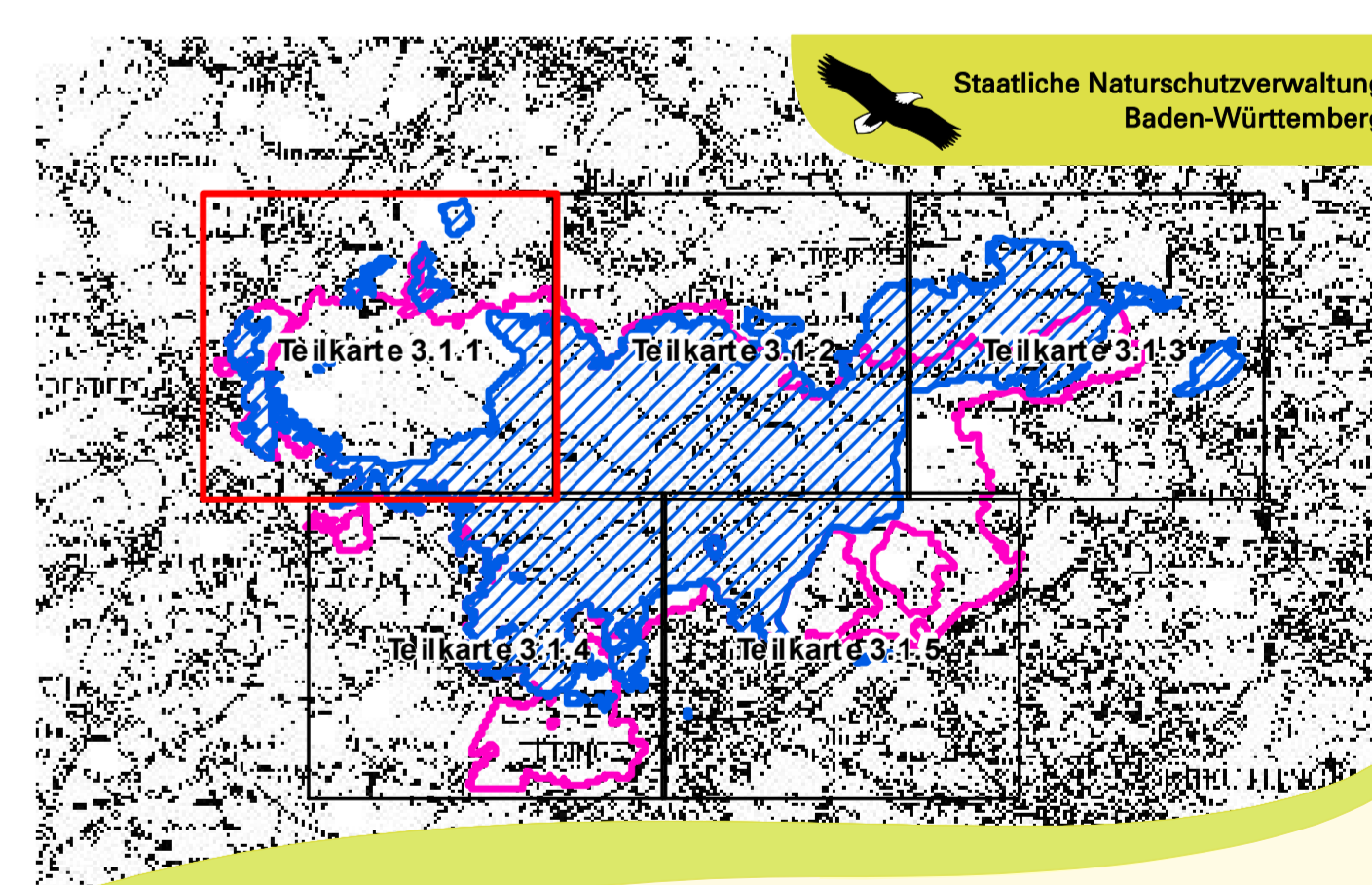
**Maßnahmen ohne kartografische Darstellung**

- EB: Belassen von Erdbrüchen und Wurzelteilen als Brutplätze für den Zwergtaucher
- E: Erhalt von aktuell vom Eremit besiedelten Bäumen, lokalisierten Verdrachtsbäumen und weiteren geeigneten Alleichen
- MH: Kennzeichnung und Schutz von Horst- und Habitatbäumen für Wespenbussard, Schwarzmilan, Rotmilan und Baumfalke im gesamten Planungsgebiet
- NH: Erhalt künstlicher Nisthilfen in Streuobstbeständen und im Wald für den Halsbandschnäpper
- VI: Keine Verwendung chemisch-synthetischer Insektizid- und Fungizidmittel in den Nahrungshabitats von Bechsteinfledermaus, Wendehals und Halsbandschnäpper
- VS: Kein Einsatz von Schädlingsbekämpfungsmitteln in den Nahrungshabitats von Schwarzmilan und Rotmilan
- K: Keine Maßnahme, Entwicklung beobachten

**FFH-Gebiet** (blauer Rahmen)  
**Vogelschutzgebiet** (rosa Rahmen)

Grundlage: Topographische Karte 1:200.000 (TK200)  
Orthofoto 1:10.000 (DOP)  
Automatische Liegenschaftskataster (ALK)  
© Landesamt für Geo-Information und Landesentwicklung Baden-Württemberg (LGL)  
(www.lgl-bw.de | Az.: 2851.9-1/19)

0 100 200 400 600 Meter



Managementplan für das  
FFH-Gebiet 7420-341 "Schönbuch" und das  
Vogelschutzgebiet 7420-441 "Schönbuch"

**Maßnahmenkarte**  
Erhaltungsmaßnahmen - Gesamtgebiet  
Teilkarte 3.1.1

Bearbeiter: INA SÜDWEST  
Gezeichnet: T. Limmeroth  
Geferigt: 10.10.2015  
Stand der Kartierung: 30.10.2014  
Maßstab: 1:10.000

gefördert durch die EU  
Baden-Württemberg  
REGIERUNGSPRÄSIDIUM TÜBINGEN