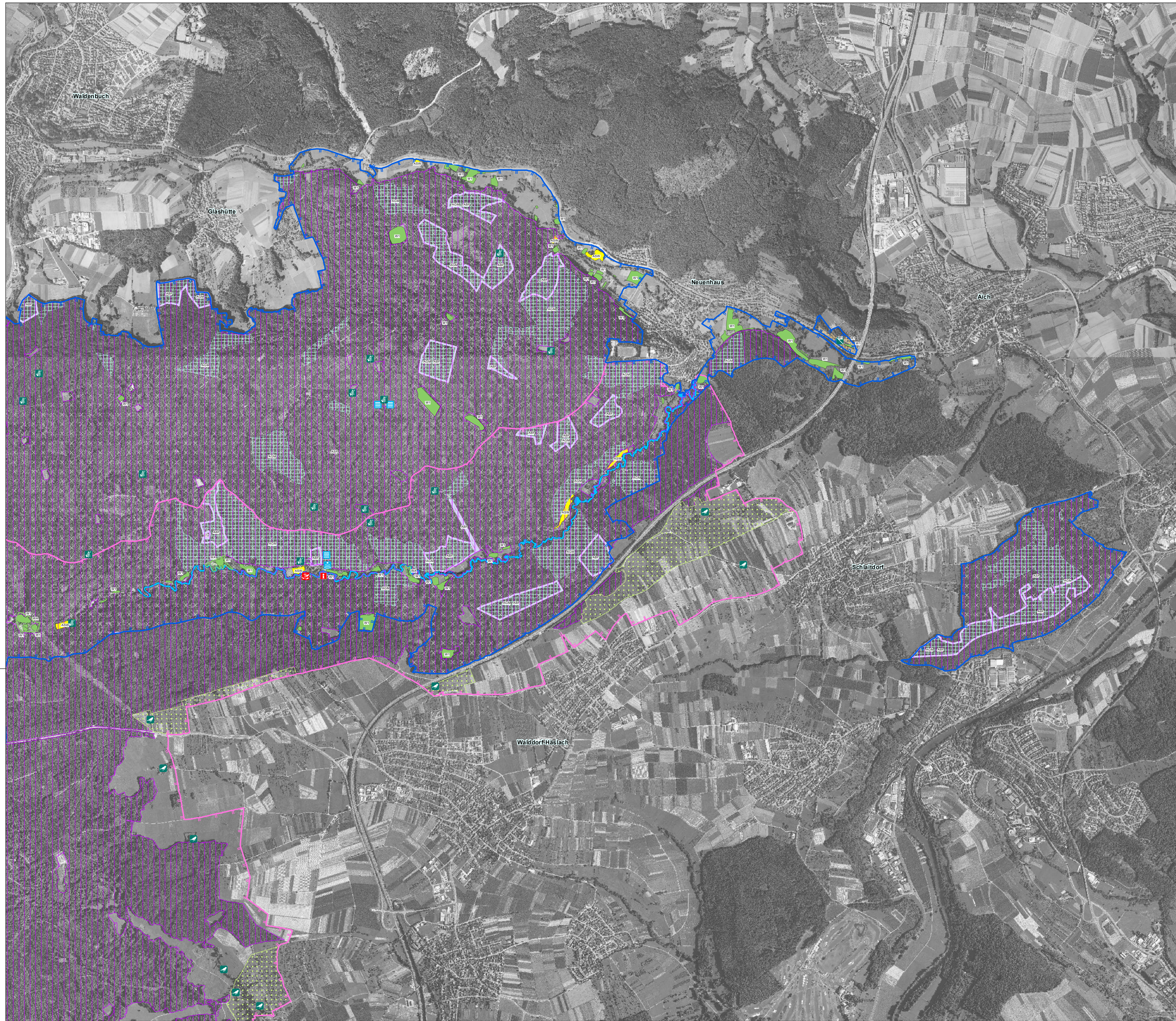


# Natura 2000-Managementplan FFH-Gebiet 7420-341 "Schönbuch" und Vogelschutzgebiet 7420-441 "Schönbuch"



**Erhaltungsmaßnahmen Grünland**

- WA: Mahd von Grünland mit genauen Schnittzeitpunkten
- M1: Einmalige Mahd mit Abräumen
- W2: Mahd, zweimalig, mit Abräumen
- B1: Beweidung in Hufe- oder Koppelhaltung ohne Düngung
- MS: Mahd ab September mit Abräumen

**Erhaltungsmaßnahmen auf Äckern**

- AN: Beibehaltung der wintergetreidebetonten Ackernutzung

**Maßnahmen in Streuobstbeständen**

- ST1: Erhaltung extensiv genutzter Streuobstwiesen und angrenzender Grünflächen

**Erhaltungsmaßnahmen im Wald**

- WB: Waldbewirtschaftung unter besonderer Berücksichtigung der Ansprüche von FFH- und Vogelschutzgebiets-Arten
- GPS: Gehölzpflege entlang der Schleich

**Spezielle Artenschutzmaßnahmen**

- AW: Biotoppflege für den Frauenschuh
- EOF: Offenhaltung der Jagdgebiete von Fledermäusen
- AM: Erhaltung der Lebensstätte der Mopsfledermaus
- AGM: Spezielle Artenschutzmaßnahmen Großes Mausohr
- ASF: Erhaltung der Lebensstätte der Spanischen Fliege
- ABF: Spezielle Artenschutzmaßnahmen Bechsteinfledermaus
- AK: Spezielle Artenschutzmaßnahmen Kammmolch
- ASW: Spezielle Artenschutzmaßnahmen für Windelschnecken
- EL: Erhaltung und Wiederherstellung der Lebensstätte von Grauwammer und Wachtel
- ELS: Erhaltung der Lebensstätten von Braun- und Schwarzkehlchen
- ELK: Erhaltung und Wiederherstellung der Lebensstätte des Kiebitzes
- AGU: Mahd Gelbbauchunkenbiotop

**Gehölzpflege**

- Beseitigung von beschadenden Gehölzen (BB)
- Zurückdrängung von Gehölzsukzession (G1)
- Heckenpflege (HP)

**Maßnahmen an Gewässern**

- Ausbaggerung (A)
- Erhaltung und Herstellung von Verlandungszonen (EV)

**Sonstige Maßnahmen**

- Abagerungen beseitigen (AB)
- Beseitigen invasiver Neophyten (N)
- Besucherkennung/-information (I)

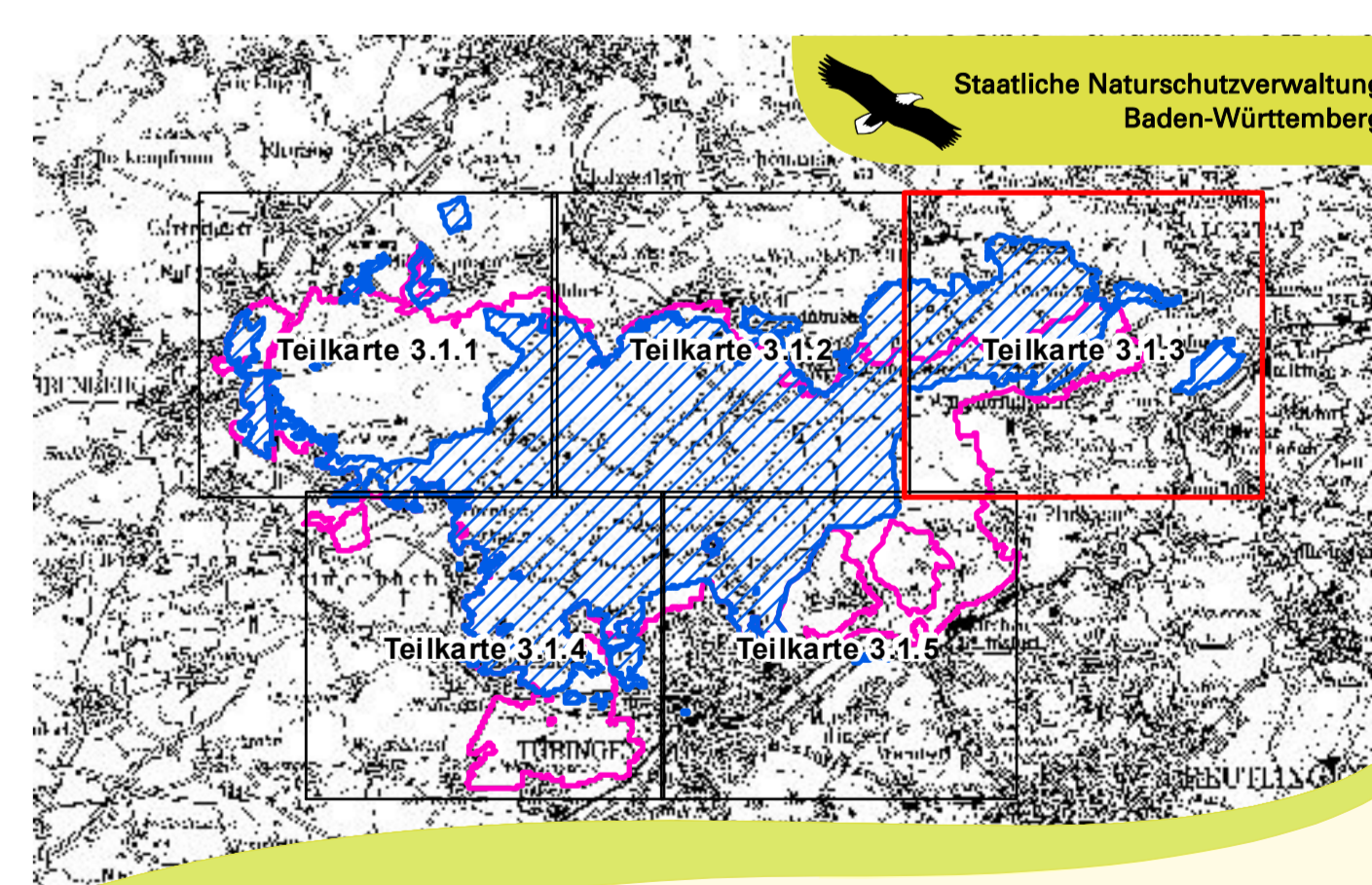
**Maßnahmen ohne kartografische Darstellung**

- EB: Belassen von Erdbrüchen und Wurzelteilern als Brutplätze für den Zwerggäucher.
- E: Erhalt von aktuell vom Eremit besiedelten Bäumen, lokalisierten Verdachtsbäumen und weiteren geeigneten Asteichen.
- MH: Kennzeichnung und Schutz von Horst- und Habitatbäumen für Wespenbussard, Schwarzmilan, Rotmilan und Baumfalk im gesamten Planungsgebiet.
- NH: Erhalt künstlicher Nisthilfen in Streuobstbeständen und im Wald für den Halsbandschnäpper.
- VI: Keine Verwendung chemisch-synthetischer Insektenbekämpfungsmittel in den Nahrungshabitat von Bechsteinfledermaus, Wendehals und Halsbandschnäpper.
- VS: Kein Einsatz von Schadnagerbekämpfungsmitteln in den Nahrungshabitat von Schwarzmilan und Rotmilan.
- K: Keine Maßnahme, Entwicklung beobachten.

**Grundlagen**

- Topographische Karte 1:200.000 (TK200)
- Orthofoto 1:10.000 (GOF)
- Automatisiertes Liegenschaftskataster (ALK)
- © Landesamt für Geoinformation und Landentwicklung Baden-Württemberg (LGL) (www.lgl-bw.de) Az: 2851.9-1/19

0 100 200 400 600 Meter



Managementplan für das FFH-Gebiet 7420-341 "Schönbuch" und das Vogelschutzgebiet 7420-441 "Schönbuch"

**Maßnahmenkarte**  
Erhaltungsmaßnahmen - Gesamtgebiet  
Teilkarte 3.1.3

Bearbeiter: INASÜDWEST  
Gezeichnet: T. Limmeroth  
Schriftgröße: 10.10.2015  
Stand der Kartierung: 30.10.2014  
Maßstab: 1:10.000

gefördert mit Mitteln der EU

Baden-Württemberg  
REGIERUNGSPRÄSIDIUM TÜBINGEN