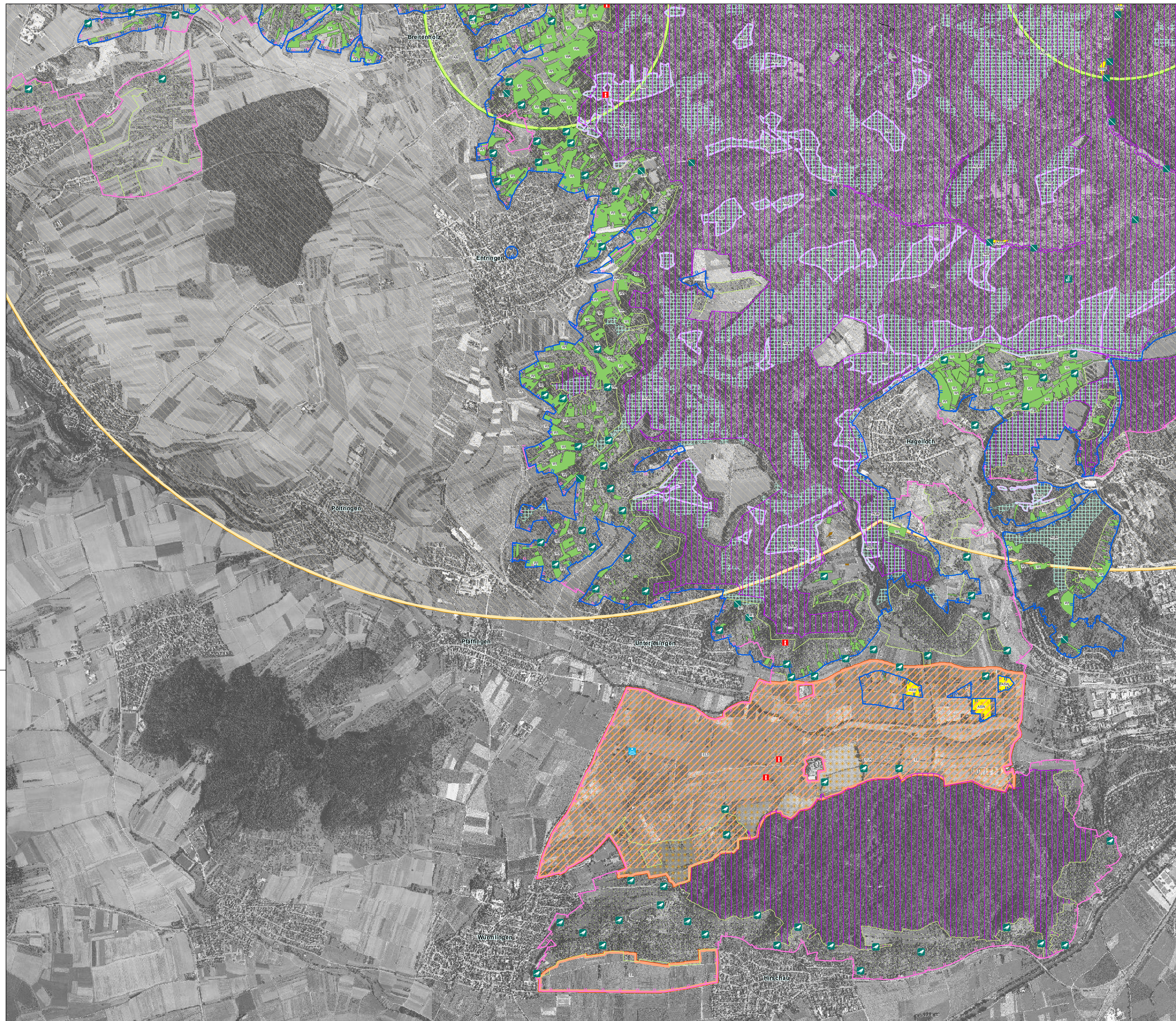


# Natura 2000-Managementplan FFH-Gebiet 7420-341 "Schönbuch" und Vogelschutzgebiet 7420-441 "Schönbuch"



**Erhaltungsmaßnahmen Grünland**

- WA: Mahd von Grünland mit genauen Schnittzeitpunkten
- MT: Einmalige Mahd mit Abräumen
- WT: Mahd, zweimalig, mit Abräumen
- B1: Beweidung in Hufe- oder Koppelhaltung ohne Düngung
- MS: Mahd ab September mit Abräumen

**Erhaltungsmaßnahmen auf Äckern**

- AS: Beibehaltung der wintergetreidebetonten Ackernutzung

**Maßnahmen in Streuobstbeständen**

- ST1: Erhaltung extensiv genutzter Streuobstwiesen und angrenzender Grünflächen

**Erhaltungsmaßnahmen im Wald**

- WB: Waldbewirtschaftung unter besonderer Berücksichtigung der Ansprüche von FFH- und Vogelschutzgebiets-Arten
- GPS: Gehölzpflege entlang der Schaich

**Spezielle Artenschutzmaßnahmen**

- AW: Biotoppflege für den Frauenschuh
- EOF: Offenhaltung der Jagdgebiete von Fledermäusen
- AM: Erhaltung der Lebensstätte der Mopsfledermaus
- AGM: Spezielle Artenschutzmaßnahmen Großes Mausohr
- ASF: Erhaltung der Lebensstätte der Spanischen Fliege
- ABF: Spezielle Artenschutzmaßnahmen Bechsteinfledermaus
- AK: Spezielle Artenschutzmaßnahmen Kammmilch
- ASW: Spezielle Artenschutzmaßnahmen für Windelschnecken
- EL: Erhaltung und Wiederherstellung der Lebensstätte von Grauwammer und Wachtel
- ELS: Erhaltung der Lebensstätten von Braun- und Schwarzkechlichen
- ELW: Erhaltung und Wiederherstellung der Lebensstätte des Kiebitzes
- MGU: Mahd Gelbbauchunkebiotop

**Gehölzpflege**

- BB: Beseitigung von beschattenden Gehölzen (BB)
- G1: Zurückdrängung von Gehölzsukzession (G1)
- HP: Heckenpflege (HP)

**Maßnahmen an Gewässern**

- A: Ausbaggerung (A)
- EV: Erhaltung und Herstellung von Verlandungszonen (EV)

**Sonstige Maßnahmen**

- AB: Abagerungen beseitigen (AB)
- N: Beseitigen invasiver Neophyten (N)
- I: Besucherlenkung/-information (I)

**Maßnahmen ohne kartografische Darstellung**

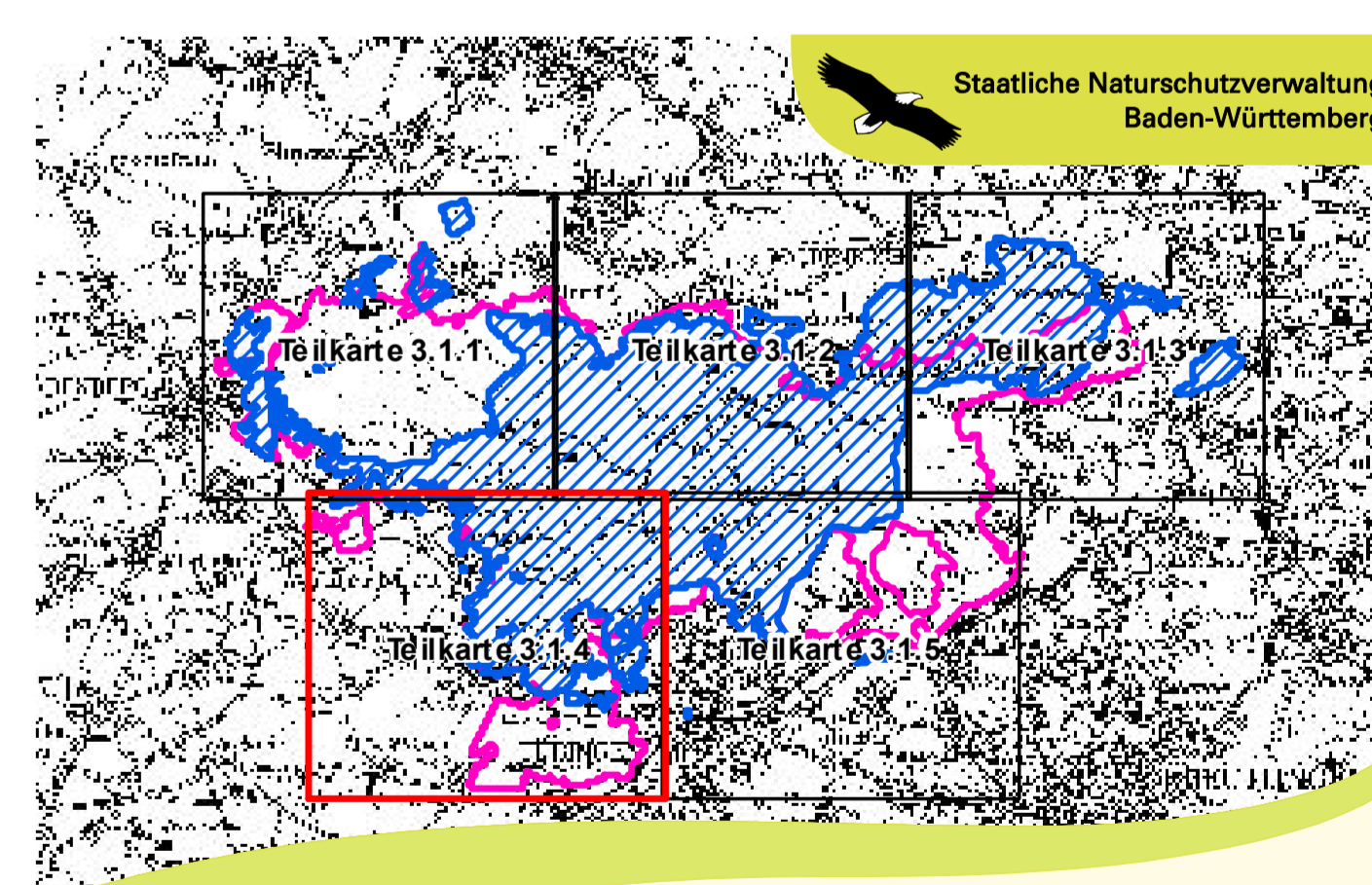
- EB: Belassen von Erdbrüchen und Wurzelteilern als Brutplätze für den Zwergtaucher
- E: Erhalt von aktuell vom Eremit besiedelten Bäumen, lokalisierten Verdachtsbäumen und weiteren geeigneten Alleebäumen
- MH: Kennzeichnung und Schutz von Horst- und Habitatbäumen für Wespenbussard, Schwarzmilan, Rotmilan und Baumfalke im gesamten Planungsgebiet
- NH: Erhalt künstlicher Nisthilfen in Streuobstbeständen und im Wald für den Halsbandschnäpper
- VI: Keine Verwendung chemisch-synthetischer Insektenbekämpfungsmittel in den Nahrungshabitaten von Bechsteinfledermaus, Wendehals und Halsbandschnäpper
- VS: Kein Einsatz von Schädnerbekämpfungsmitteln in den Nahrungshabitaten von Schwarzmilan und Rotmilan
- K: Keine Maßnahme, Entwicklung beobachten

**Legende:**

- FFH-Gebiet
- Vogelschutzgebiet

**Grundlage:**  
 Topographische Karte 1:200.000 (TK200)  
 Orthofoto 1:10.000 (DOP)  
 Automatische Liegenschaftskataster (ALK)  
 © Landesamt für Geoinformation und Landentwicklung Baden-Württemberg (LGL)  
 (www.lgl-bw.de | Az.: 2851.9-1/19)

0 100 200 400 600 Meter



Managementplan für das FFH-Gebiet 7420-341 "Schönbuch" und das Vogelschutzgebiet 7420-441 "Schönbuch"

**Maßnahmenkarte**  
 Erhaltungsmaßnahmen - Gesamtgebiet  
 Teilkarte 3.1.4

Bearbeiter: INA SÜDWEST  
 Gezeichnet: T. Limmeroth  
 Gefertigt: 10.10.2015  
 Stand der Kartierung: 30.10.2014  
 Maßstab: 1:10.000

gefördert mit Mitteln der EU

Baden-Württemberg  
 REGIERUNGSPRÄSIDIUM TüBINGEN