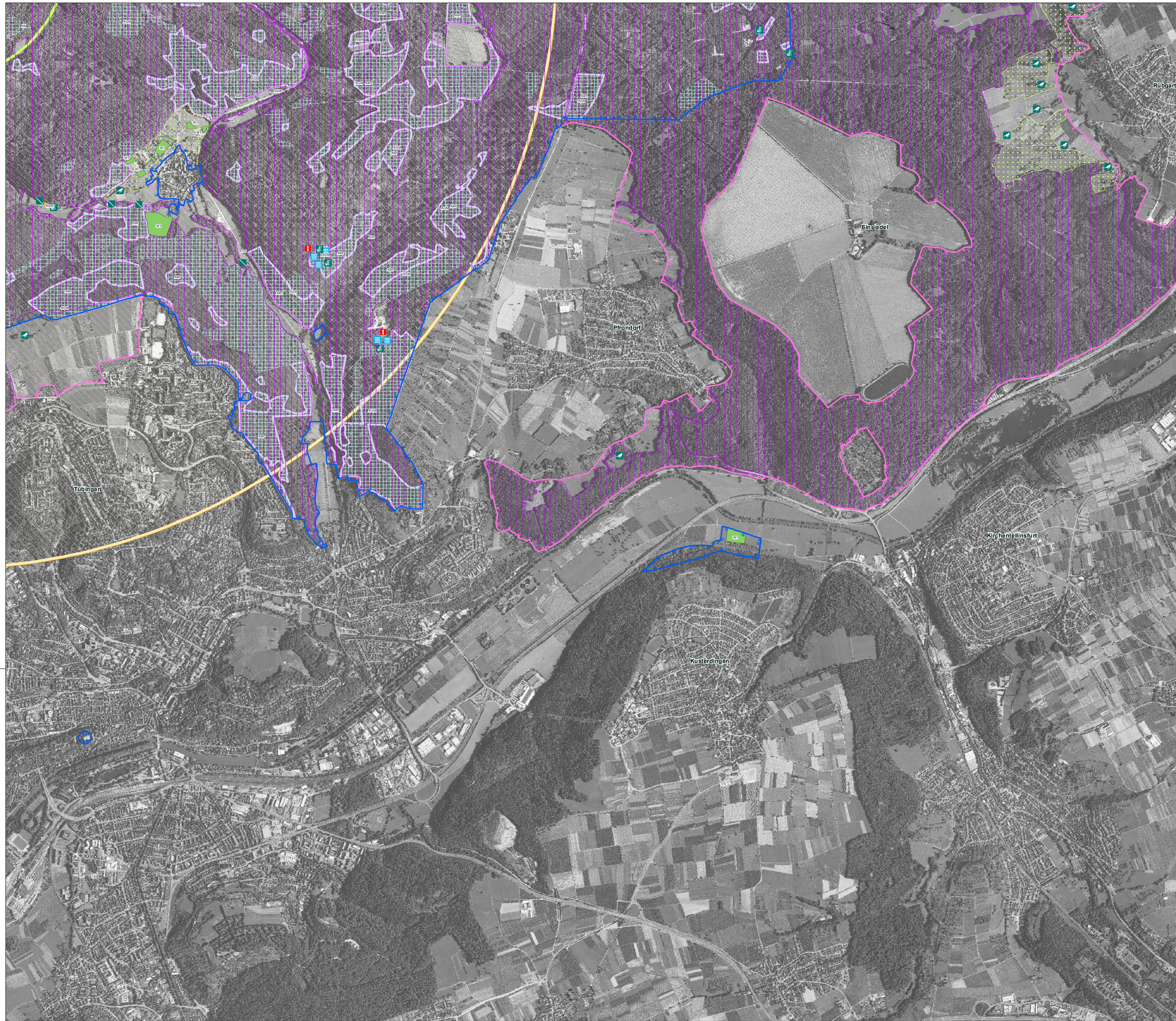


Natura 2000-Managementplan FFH-Gebiet 7420-341 "Schönbuch" und Vogelschutzgebiet 7420-441 "Schönbuch"



Erhaltungsmaßnahmen Grünland

- WA: Mahd von Grünland mit genauen Schnittzeitpunkten
- M1: Einmalige Mahd mit Abräumen
- W2: Mahd, zweimalig, mit Abräumen
- B1: Beweidung in Hufe- oder Koppelhaltung ohne Düngung
- MS: Mahd ab September mit Abräumen

Erhaltungsmaßnahmen auf Äckern

- AN: Beibehaltung der wintergetreidebetonten Ackernutzung

Maßnahmen in Streuobstbeständen

- ST1: Erhaltung extensiv genutzter Streuobstwiesen und angrenzender Grünflächen

Erhaltungsmaßnahmen im Wald

- WB: Waldbewirtschaftung unter besonderer Berücksichtigung der Ansprüche von FFH- und Vogelschutzgebiets-Arten
- GPS: Gehölzpflege entlang der Schaich

Spezielle Artenschutzmaßnahmen

- AW: Biotoppflege für den Frauenschuh
- EOP: Offenhaltung der Jagdgebiete von Fledermäusen
- AM: Erhaltung der Lebensstätte der Mopsfledermaus
- AGM: Spezielle Artenschutzmaßnahmen Großes Mausohr
- ASF: Erhaltung der Lebensstätte der Spanischen Fliege
- ABF: Spezielle Artenschutzmaßnahmen Bechsteinfledermaus
- AK: Spezielle Artenschutzmaßnahmen Kammmolch
- ASW: Spezielle Artenschutzmaßnahmen für Windschnecken
- EL: Erhaltung und Wiederherstellung der Lebensstätte von Graumauer und Wachtel
- ELS: Erhaltung der Lebensstätten von Braun- und Schwarzkehlchen
- ELK: Erhaltung und Wiederherstellung der Lebensstätte des Kiebitzes
- MGW: Mahd Gelbbauchunkenbiotop

Gehölzpflege

- Beseitigung von beschaedigten Gehölzen (BB)
- Zurückdrängung von Gehölzsukzession (G1)
- Heckenpflege (HP)

Maßnahmen an Gewässern

- Ausbaggerung (A)
- Erhaltung und Herstellung von Verlandungszonen (EV)

Sonstige Maßnahmen

- Abagerungen beseitigen (AB)
- Beseitigen invasiver Neophyten (N)
- Besucherkennung/-information (I)

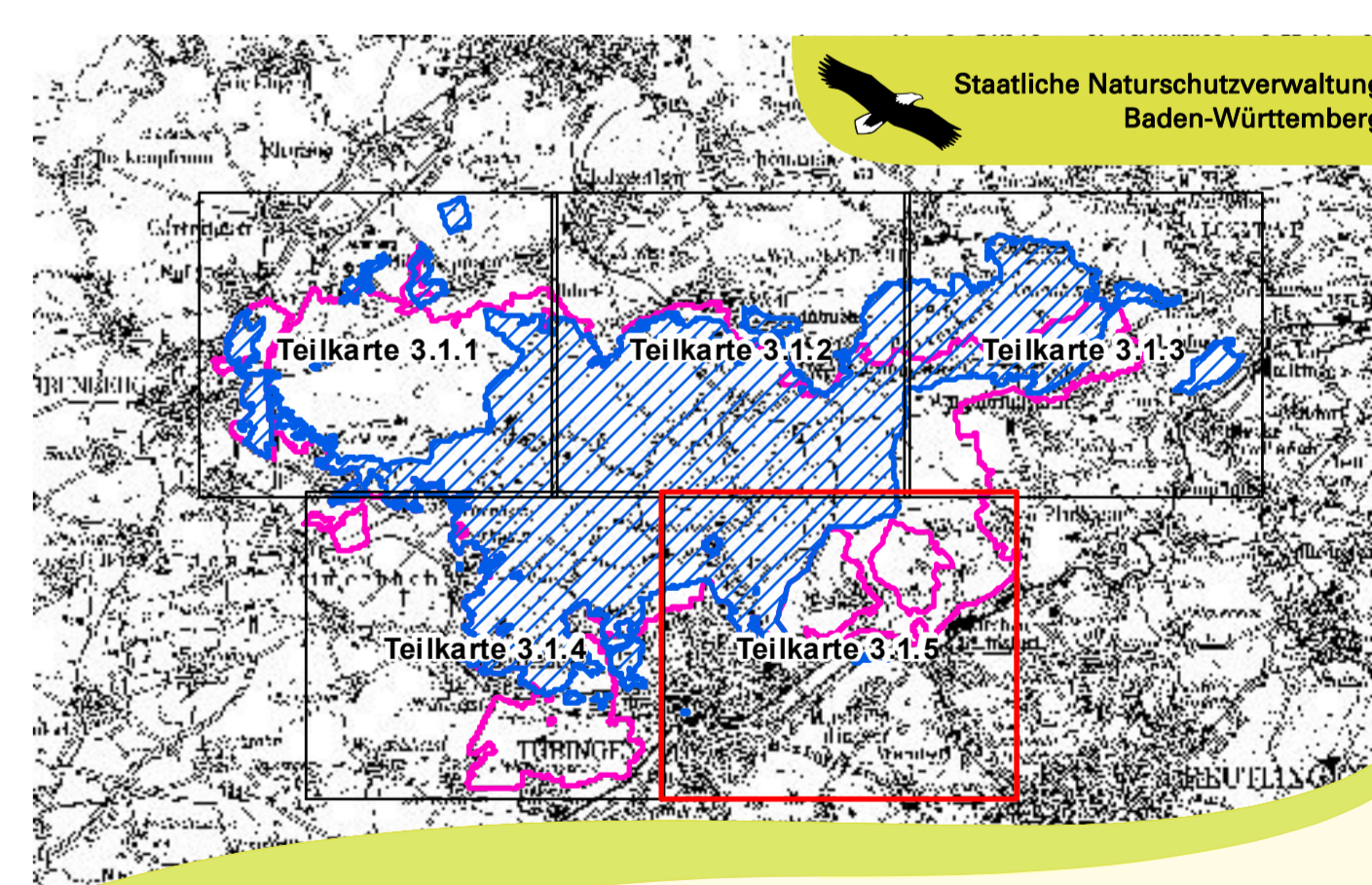
Maßnahmen ohne kartografische Darstellung

- EB: Besseln von Erdbrüchen und Wurzelteilern als Brutplätze für den Zwerggäucher
- E: Erhalt von aktuell vom Eremit besiedelten Bäumen, lokalisierten Verdachtsbäumen und weiteren geeigneten Asteichen
- MH: Kennzeichnung und Schutz von Horst- und Habitatbäumen für Wespenbussard, Schwarzmilan, Rotmilan und Baumfalk im gesamten Planungsgebiet
- NH: Erhalt künstlicher Nisthilfen in Streuobstbeständen und im Wald für den Halsbandschnäpper
- VI: Keine Verwendung chemisch-synthetischer Insektizidbekämpfungsmittel in den Nahrungshabitaten von Bechsteinfledermaus, Wendehals und Halsbandschnäpper
- VS: Kein Einsatz von Schadnagerbekämpfungsmitteln in den Nahrungshabitaten von Schwarzmilan und Rotmilan
- K: Keine Maßnahme, Entwicklung beobachten

Grundlagen

- Topographische Karte 1:200.000 (TK200)
- Orthophoto 1:10.000 (OP)
- Automatisiertes Liegenschaftskataster (ALK)
- © Landesamt für Geoinformation und Landentwicklung Baden-Württemberg (LGL) (www.lgl-bw.de) Az.: 2851.9-1/19

0 100 200 400 600 Meter



Managementplan für das FFH-Gebiet 7420-341 "Schönbuch" und das Vogelschutzgebiet 7420-441 "Schönbuch"

Maßnahmenkarte
Erhaltungsmaßnahmen - Gesamtgebiet
Teilkarte 3.1.5

Bearbeiter: INA SÜDWEST
Gezeichnet: T. Limmeroth
Geprüft: 10.10.2015
Stand der Kartierung: 30.10.2014
Maßstab: 1:10.000

gefördert mit Mitteln der EU

Baden-Württemberg
REGIERUNGSPRÄSIDIUM TÜBINGEN