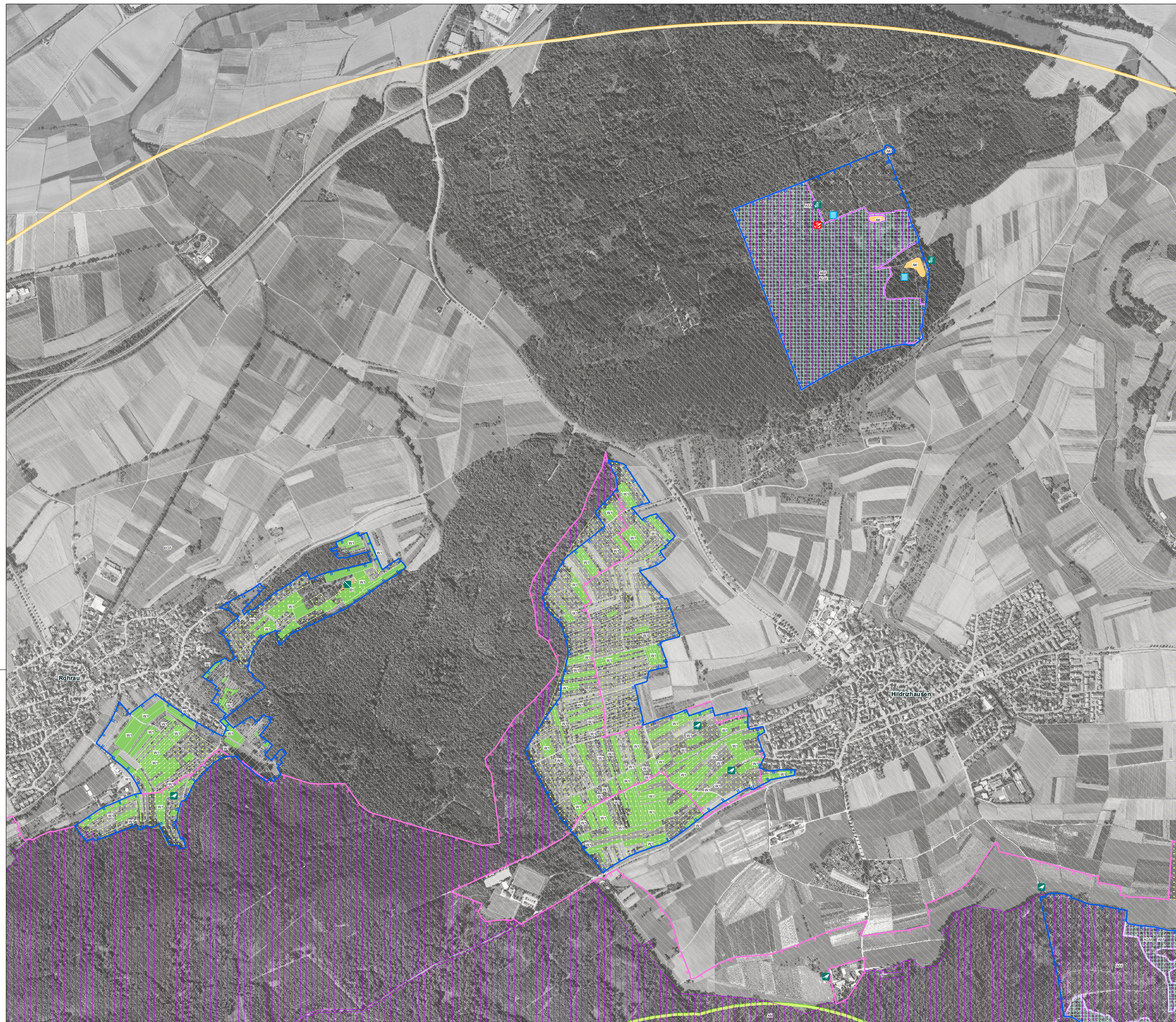


# Natura 2000-Managementplan FFH-Gebiet 7420-341 "Schönbuch" und Vogelschutzgebiet 7420-441 "Schönbuch"



**Erhaltungsmaßnahmen Grünland**

- WA: Mahd von Grünland mit genauen Schnitzzitpunkten
- M1: Einmalige Mahd mit Abräumen
- W3: Mahd, zweimalig, mit Abräumen
- B1: Beweidung in Hufe- oder Koppelhaltung ohne Düngung
- MS: Mahd ab September mit Abräumen

**Erhaltungsmaßnahmen auf Äckern**

- AN: Beibehaltung der wintergetreidebetonten Ackernutzung

**Maßnahmen in Streuobstbeständen**

- ST1: Erhaltung extensiv genutzter Streuobstwiesen und angrenzender Grünflächen

**Erhaltungsmaßnahmen im Wald**

- WB: Waldbewirtschaftung unter besonderer Berücksichtigung der Ansprüche von FFH- und Vogelschutzgebiets-Arten
- GPS: Gehölzpflege entlang der Schaiach

**Spezielle Artenschutzmaßnahmen**

- AW: Biotoppflege für den Frauenschuh
- EOP: Offenhaltung der Jagdgebiete von Fledermäusen
- AM: Erhaltung der Lebensstätte der Mopsfledermaus
- AGM: Spezielle Artenschutzmaßnahmen Großes Mausohr
- ASF: Erhaltung der Lebensstätte der Spanischen Fliege
- ABP: Spezielle Artenschutzmaßnahmen Bechsteinfledermaus
- AK: Spezielle Artenschutzmaßnahmen Kammmolch
- ASW: Spezielle Artenschutzmaßnahmen für Windelschnecken
- EL: Erhaltung und Wiederherstellung der Lebensstätte von Grauwammer und Wachtel
- ELS: Erhaltung der Lebensstätten von Braun- und Schwarzkehlchen
- ELK: Erhaltung und Wiederherstellung der Lebensstätte des Kiebitzes
- MSU: Mahd Gelbbauchunckenbiotop

**Gehölzpflege**

- BB: Beseitigung von beschattenden Gehölzen (BB)
- G1: Zurückdrängung von Gehölzsukzession (G1)
- HP: Heckenpflege (HP)

**Maßnahmen an Gewässern**

- A: Ausbaggerung (A)
- EV: Erhaltung und Herstellung von Verlandungszonen (EV)

**Sonstige Maßnahmen**

- AB: Ablagerungen beseitigen (AB)
- N: Beseitigen invasiver Neophyten (N)
- I: Besucherlenkung/-information [I]

**Maßnahmen ohne kartografische Darstellung**

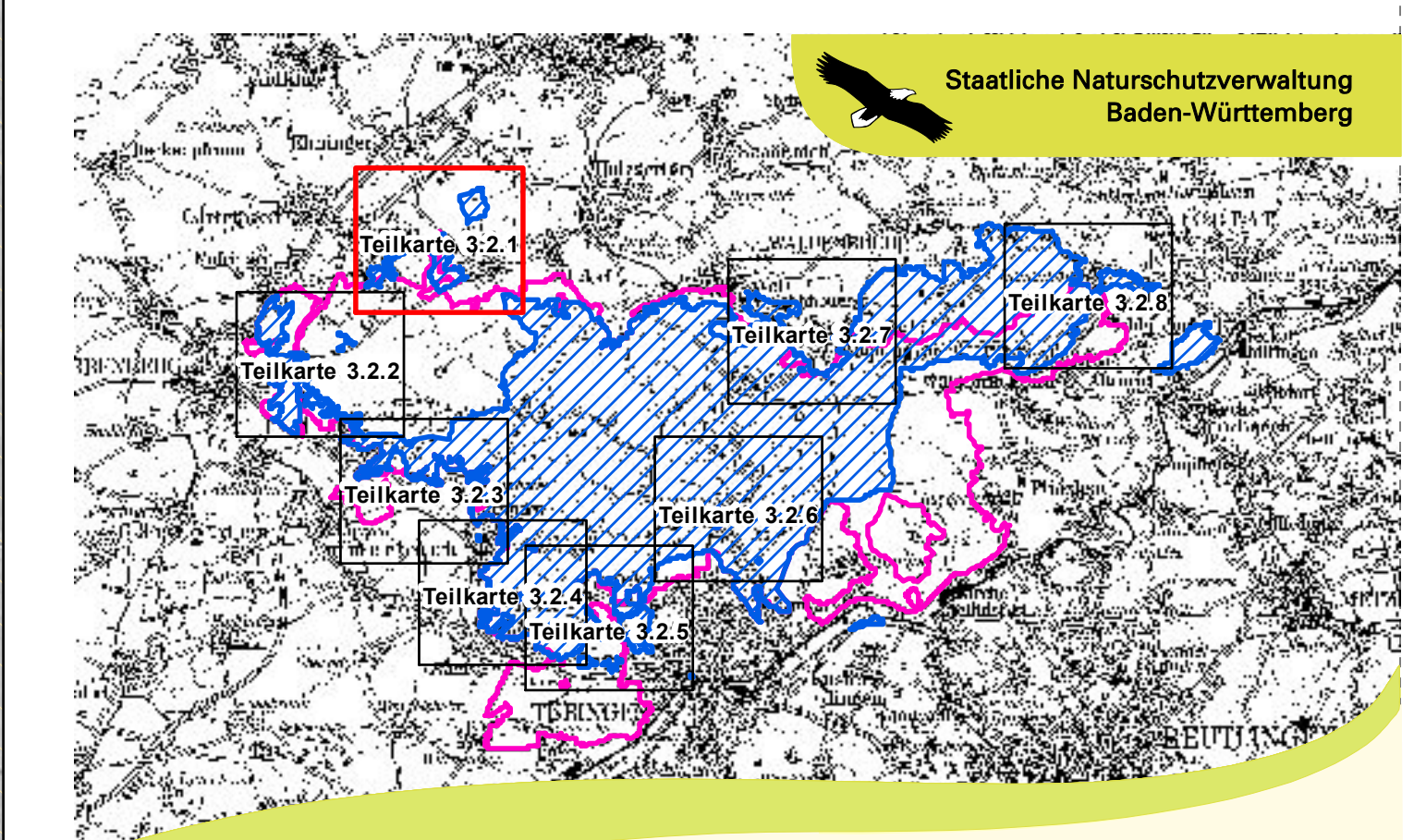
- EB: Belassen von Erdbrüchen und Wurzelstümpfen als Brutplätze für den Zwerggäucher.
- E: Erhalt von aktuell vom Eremit besiedelten Bäumen, lokalisierten Verdachtsbäumen und weiteren geeigneten Alleen.
- MH: Kennzeichnung und Schutz von Horst- und Habitatbäumen für Wespenbussard, Schwarzmilan, Rotmilan und Baumfalk im gesamten Planungsgebiet.
- NH: Erhalt künstlicher Nisthilfen in Streuobstbeständen und im Wald für den Halsbandschnäpper.
- VI: Keine Verwendung chemisch-synthetischer Insektenbekämpfungsmittel in den Nahrungshabitaten von Bechsteinfledermaus, Wendehals und Halsbandschnäpper.
- VS: Kein Einsatz von Schneckenbekämpfungsmitteln in den Nahrungshabitaten von Schwarzmilan und Rotmilan.
- K: Keine Maßnahme, Entwicklung beobachten.

**Legende:**

- FFH-Gebiet
- Vogelschutzgebiet
- Flurstück

**Grundlage:**  
 Topographische Karte 1:200.000 (TK200)  
 Orthofoto 1:10.000 (GOF)  
 Automatisiertes Liegenschaftskataster (ALK)  
 © Landesamt für Geoinformation und Landentwicklung Baden-Württemberg (LGL)  
 (www.lgl-bw.de) Az.: 2851.9-1/19

0 50 100 200 300 Meter



Managementplan für das FFH-Gebiet 7420-341 "Schönbuch" und das Vogelschutzgebiet 7420-441 "Schönbuch"



## Maßnahmenkarte

Erhaltungsmaßnahmen - Offenland  
 Teilkarte 3.2.1

**Bearbeiter:** INASÜDWEST  
**Gezeichnet:** T. Limmeroth  
**Gefertigt:** 10.10.2015  
**Stand der Kartierung:** 30.10.2014  
**Maßstab:** 1 : 5.000



gefördert mit Mitteln der EU

REGIERUNGSPRÄSIDIUM TüBINGEN