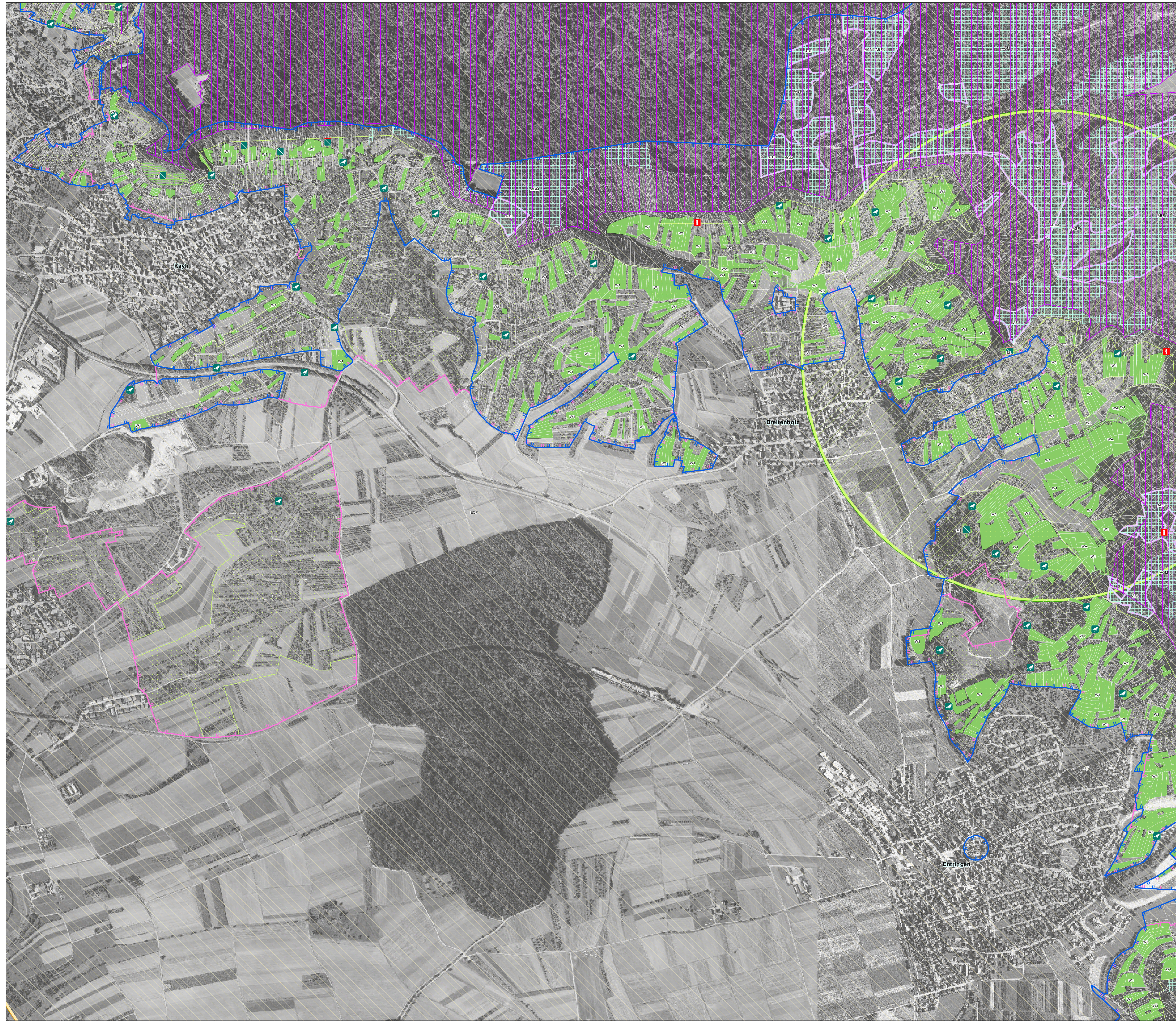


# Natura 2000-Managementplan FFH-Gebiet 7420-341 "Schönbuch" und Vogelschutzgebiet 7420-441 "Schönbuch"



**Erhaltungsmaßnahmen Grünland**

- WA: Mahd von Grünland mit genauen Schnitzeitpunkten
- MF: Einmalige Mahd mit Abräumen
- WI: Mahd, zweimalig, mit Abräumen
- B1: Beweidung in Hüte- oder Koppelhaltung ohne Düngung
- MS: Mahd ab September mit Abräumen

**Erhaltungsmaßnahmen auf Äckern**

- AS: Beibehaltung der wintergetreidebetonten Ackernutzung

**Maßnahmen in Streuobstbeständen**

- ST1: Erhaltung extensiv genutzter Streuobstwiesen und angrenzender Grünflächen

**Erhaltungsmaßnahmen im Wald**

- WB: Waldbewirtschaftung unter besonderer Berücksichtigung der Ansprüche von FFH- und Vogelschutzgebiets-Arten
- GPS: Gehölzpflege entlang der Schaiach

**Spezielle Artenschutzmaßnahmen**

- AV: Biotoppflege für den Frauenschuh
- EOP: Offenhaltung der Jagdgebiete von Feldermäusen
- AM: Erhaltung der Lebensstätte der Mopsfledermaus
- AGM: Spezielle Artenschutzmaßnahmen Großes Mausohr
- ASP: Erhaltung der Lebensstätte der Spanischen Fliege
- ABP: Spezielle Artenschutzmaßnahmen Bechsteinfledermaus
- AK: Spezielle Artenschutzmaßnahmen Kammmilch
- ASW: Spezielle Artenschutzmaßnahmen für Windschnecken
- EL: Erhaltung und Wiederherstellung der Lebensstätte von Graumauer und Wachtel
- ELS: Erhaltung der Lebensstätten von Braun- und Schwarzkehlihen
- ELK: Erhaltung und Wiederherstellung der Lebensstätte des Kiebitzes
- MGU: Mahd Gebbauchunkenbiotop

**Gehölzpflege**

- BB: Beseitigung von beschadenden Gehölzen (BB)
- G1: Zurückdrängung von Gehölzsuccession (G1)
- HP: Heckenpflege (HP)

**Maßnahmen an Gewässern**

- A: Ausbaggerung (A)
- EV: Erhaltung und Herstellung von Verbindungszonen (EV)

**Sonstige Maßnahmen**

- AB: Ablagerungen (AB)
- N: Beseitigen invasiver Neophyten (N)
- I: Besucherlenkung/-information (I)

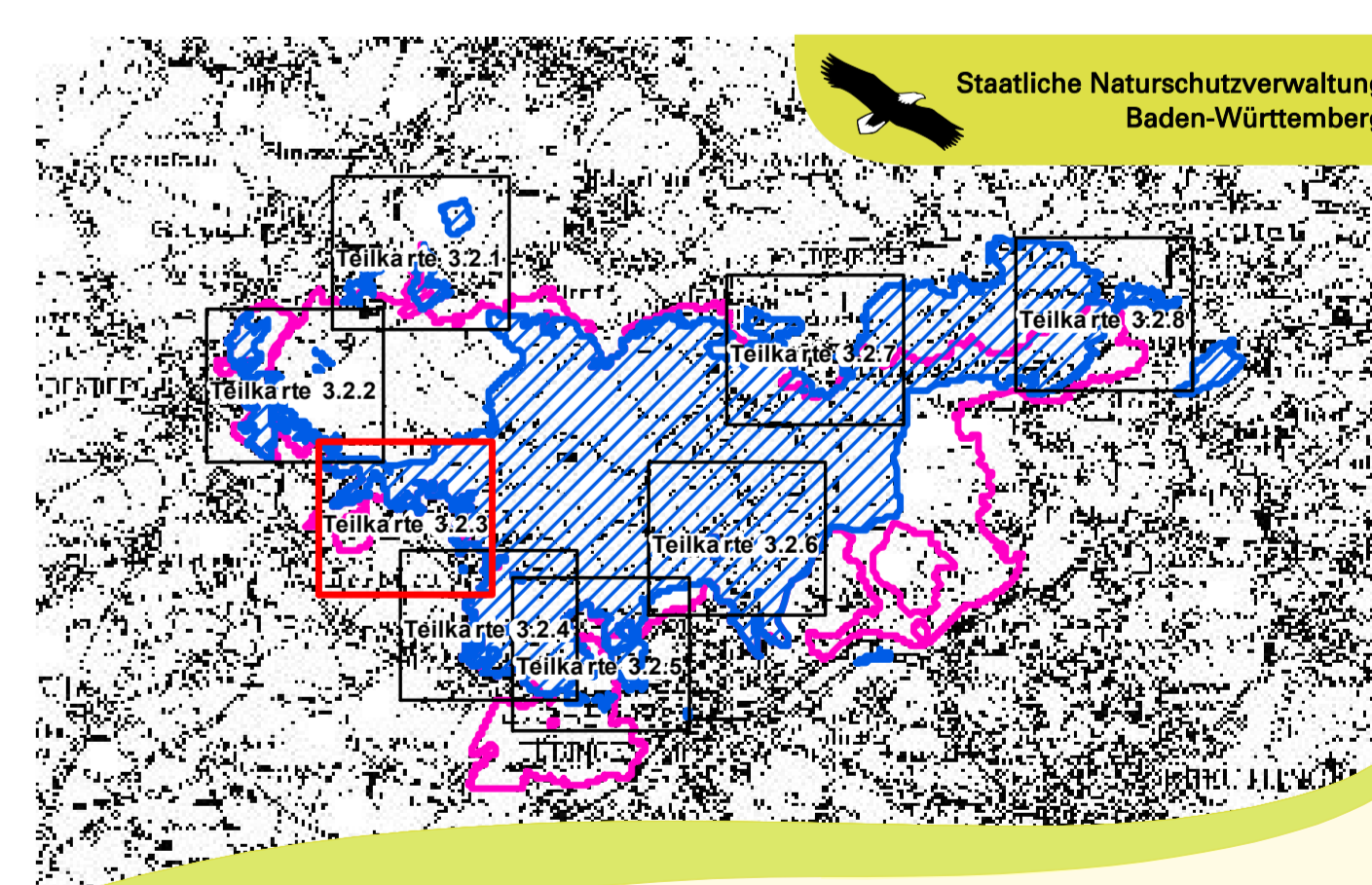
**Maßnahmen ohne kartografische Darstellung**

- EB: Belassen von Erdabrüchen und Wurzelstümpfen als Brutplätze für den Zwergtaucher
- E: Erhalt von aktuell vom Eremit besiedelten Bäumen, lokalisierten Verachtsbäumen und weiteren geeigneten Alleebäumen
- MH: Kennzeichnung und Schutz von Horst- und Habitatbäumen für Wespenbusard, Schwarzmilan, Rotmilan und Baumfalke im gesamten Planungsgebiet
- NH: Erhalt künstlicher Nisthilfen in Streuobstbeständen und im Wald für den Halsbandschnäpper
- VI: Keine Verwendung chemisch-synthetischer Insektizidbekämpfungsmittel in den Nahrungshabitaten von Bechsteinfledermaus, Wendehals und Halsbandschnäpper
- VS: Kein Einsatz von Schadnagerebekämpfungsmitteln in den Nahrungshabitaten von Schwarzmilan und Rotmilan
- K: Keine Maßnahme, Entwicklung beobachten

**Grundlagen**

- Topographische Karte 1:200.000 (TK200)
- Orthofoto 1:10.000 (DOP)
- Automatische Liegenschaftskataster (ALK)
- © Landesamt für Geo- und Umweltinformation und Landesentwicklung Baden-Württemberg (LGL) (www.lgl-bw.de | Az.: 28519-1/19)

0 50 100 200 300 Meter



Managementplan für das FFH-Gebiet 7420-341 "Schönbuch" und das Vogelschutzgebiet 7420-441 "Schönbuch"

**Maßnahmenkarte**

Erhaltungsmaßnahmen - Offenland  
Teilkarte 3.2.3

Bearbeiter: INASÜDWEST

Gezeichnet: T. Limmeroth  
10.10.2015

Stand der Kartierung: 30.10.2014

Maßstab: 1:5.000

Logo of Baden-Württemberg: REGIERUNGSPRÄSIDIUM TÜBINGEN