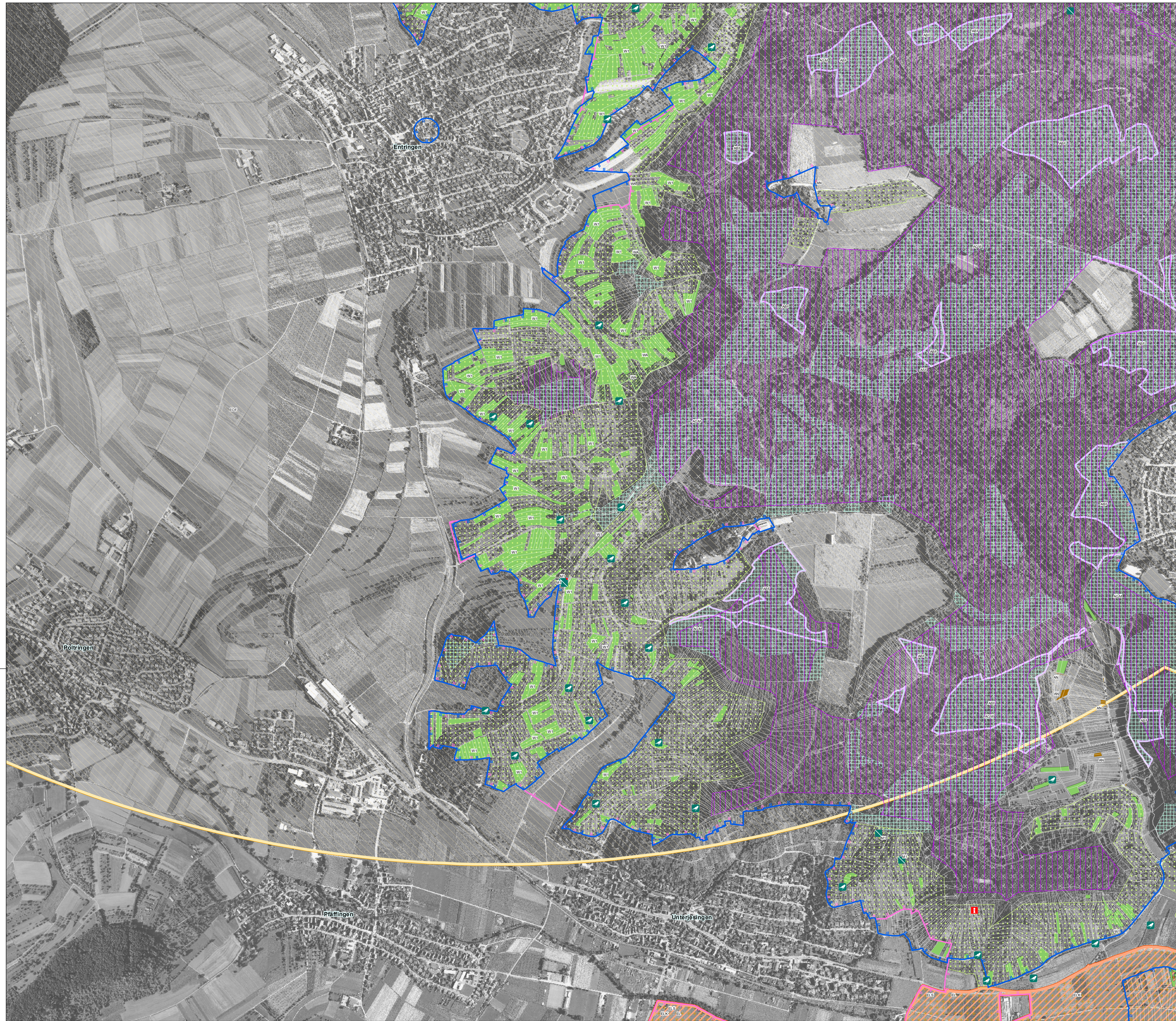


Natura 2000-Managementplan FFH-Gebiet 7420-341 "Schönbuch" und Vogelschutzgebiet 7420-441 "Schönbuch"



Erhaltungsmaßnahmen Grünland

- WA: Mahd von Grünland mit genauen Schnitzeitpunkten
- W1: Einmalige Mahd mit Abräumen
- W2: Mahd, zweimalig, mit Abräumen
- B1: Beweidung in Hufe- oder Koppelhaltung ohne Düngung
- MS: Mahd ab September mit Abräumen

Erhaltungsmaßnahmen auf Äckern

- AN: Beibehaltung der wintergetreidebetonten Ackernutzung

Maßnahmen in Streuobstbeständen

- ST1: Erhaltung extensiv genutzter Streuobstwiesen und angrenzender Grünflächen

Erhaltungsmaßnahmen im Wald

- WB: Waldbewirtschaftung unter besonderer Berücksichtigung der Ansprüche von FFH- und Vogelschutzgebiets-Arten
- GPS: Gehölzpflege entlang der Schaiich

Spezielle Artenschutzmaßnahmen

- AW: Biotoppflege für den Frauenschuh
- EOP: Offenhaltung der Jagdgebiete von Fledermäusen
- AM: Erhaltung der Lebensstätte der Mopsfledermaus
- AGM: Spezielle Artenschutzmaßnahmen Großes Mausohr
- ASP: Erhaltung der Lebensstätte der Spanischen Fliege
- ABP: Spezielle Artenschutzmaßnahmen Bechsteinfledermaus
- AK: Spezielle Artenschutzmaßnahmen Kammmilch
- ASW: Spezielle Artenschutzmaßnahmen für Windelschnecken
- EL: Erhaltung und Wiederherstellung der Lebensstätte von Grauwammer und Wachtel
- ELS: Erhaltung der Lebensstätten von Braun- und Schwarzkehlchen
- ELK: Erhaltung und Wiederherstellung der Lebensstätte des Kiebitzes
- MSU: Mahd Gelbbauchunkenbiotop

Gehölzpflege

- BB: Beseitigung von beschattenden Gehölzen (BB)
- G1: Zurückdrängung von Gehölz Sukzession (G1)
- HP: Heckenpflege (HP)

Maßnahmen an Gewässern

- A: Ausbaggerung (A)
- EV: Erhaltung und Herstellung von Verlandungszonen (EV)

Sonstige Maßnahmen

- AB: Ablagerungen beseitigen (AB)
- N: Beseitigen invasiver Neophyten (N)
- I: Besucherlenkung/-information [I]

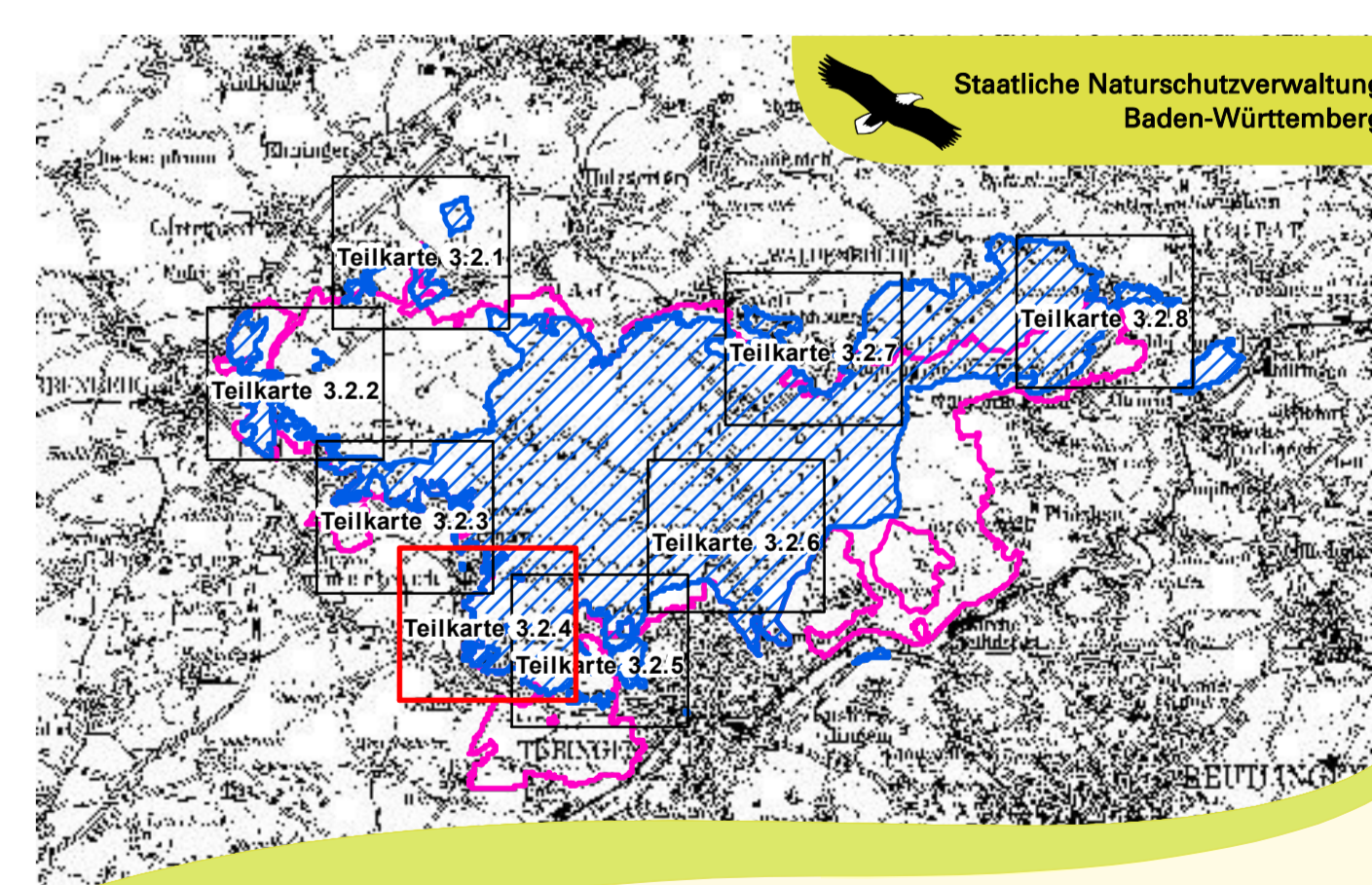
Maßnahmen ohne kartografische Darstellung

- EB: Belassen von Erdbrüchen und Wurzelstümpfen als Brutplätze für den Zwerggäucher.
- E: Erhalt von aktuell vom Eremit besiedelten Bäumen, lokalisierten Verdachtsbäumen und weiteren geeigneten Alleen.
- MH: Kennzeichnung und Schutz von Horst- und Habitatbäumen für Wespenbussard, Schwarzmilan, Rotmilan und Baumfalke im gesamten Planungsgebiet.
- NH: Erhalt künstlicher Nisthilfen in Streuobstbeständen und im Wald für den Halsbandschnäpper.
- VI: Keine Verwendung chemisch-synthetischer Insektenbekämpfungsmittel in den Nahrungshabitaten von Bechsteinfledermaus, Wendeohr und Halsbandschnäpper.
- VS: Kein Einsatz von Schnefnagerbekämpfungsmitteln in den Nahrungshabitaten von Schwarzmilan und Rotmilan.
- K: Keine Maßnahme, Entwicklung beobachten.

Grundlagen

- Topographische Karte 1:200.000 (TK200)
- Orthofoto 1:10.000 (OGP)
- Automatisiertes Liegenschaftskataster (ALK)
- © Landesamt für Geoinformation und Landentwicklung Baden-Württemberg (LGL) (www.lgl.bw.de) Az.: 2851.9-1/19

0 50 100 200 300 Meter



Managementplan für das FFH-Gebiet 7420-341 "Schönbuch" und das Vogelschutzgebiet 7420-441 "Schönbuch"

Maßnahmenkarte
Erhaltungsmaßnahmen - Offenland
Teilkarte 3.2.4

Bearbeiter: **INA SÜDWEST**

Gezeichnet: T. Limmeroth
10.10.2015
Stand der Kartierung: 30.10.2014
Maßstab: 1:5.000

gefördert mit Mitteln der EU

Baden-Württemberg
REGIERUNGSPRÄSIDIUM TÜBINGEN