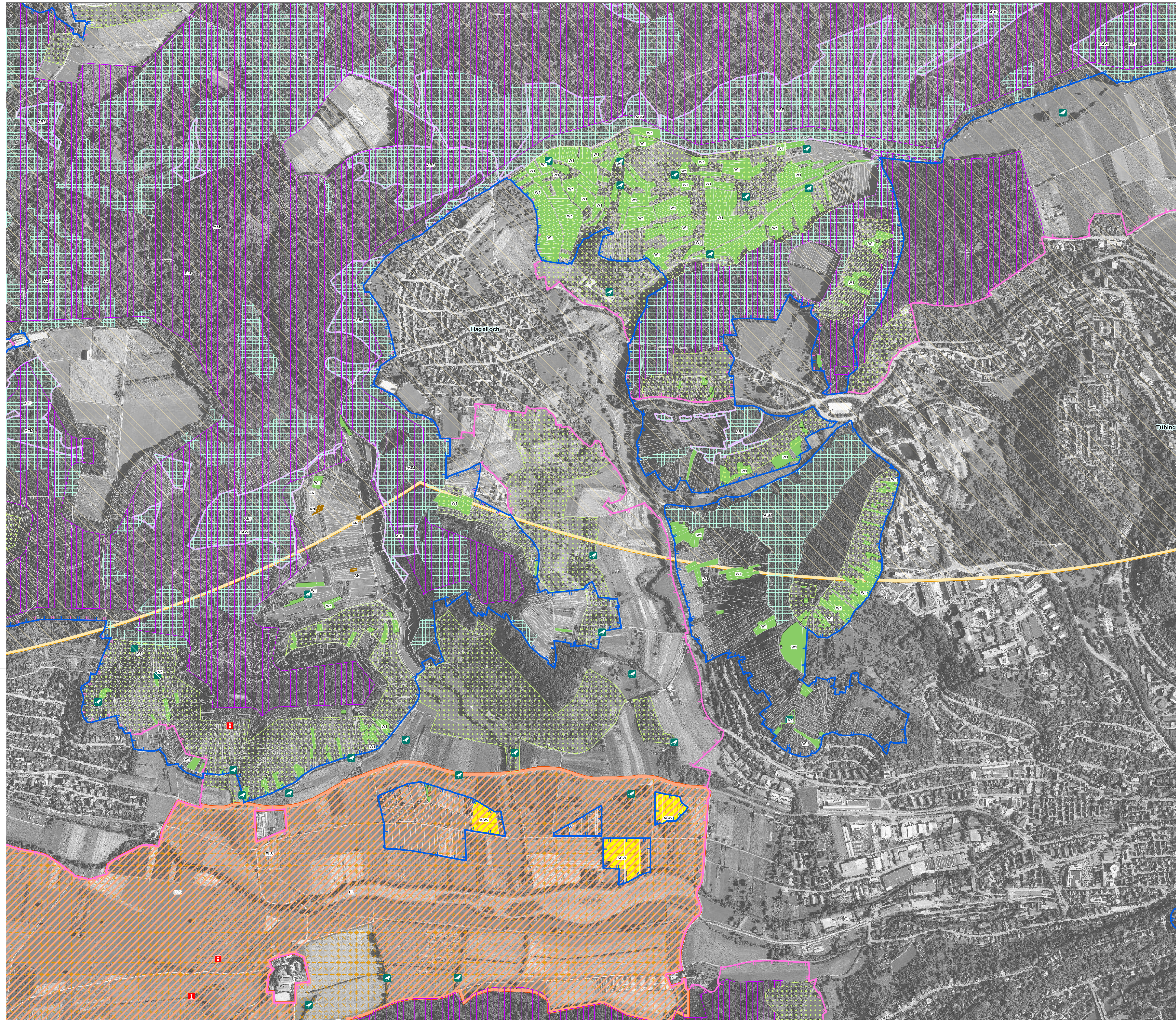


Natura 2000-Managementplan FFH-Gebiet 7420-341 "Schönbuch" und Vogelschutzgebiet 7420-441 "Schönbuch"



Erhaltungsmaßnahmen Grünland

- WA: Mahd von Grünland mit genauen Schnittzeitpunkten
- WT: Einmalige Mahd mit Abräumen
- WT: Mahd, zweimalig, mit Abräumen
- BT: Beweidung in Hüte- oder Koppelhaltung ohne Düngung
- MS: Mahd ab September mit Abräumen

Erhaltungsmaßnahmen auf Äckern

- AN: Beibehaltung der wintergetreidebetonten Ackernutzung

Maßnahmen in Streuobstbeständen

- ST1: Erhaltung extensiv genutzter Streuobstwiesen und angrenzender Grünflächen

Erhaltungsmaßnahmen im Wald

- WB: Waldbewirtschaftung unter besonderer Berücksichtigung der Ansprüche von FFH- und Vogelschutzgebiets-Arten
- GPS: Gehölzpflege entlang der Saich

Spezielle Artenschutzmaßnahmen

- AWF: Biotoppflege für den Frauenschuh
- EOP: Offenhaltung der Jagdgebiete von Fiedlermäusen
- AM: Erhaltung der Lebensstätte der Mopsfedermaus
- AGM: Spezielle Artenschutzmaßnahmen Großes Mausohr
- ASP: Erhaltung der Lebensstätte der Spanischen Flagge
- ABF: Spezielle Artenschutzmaßnahmen Bechsteinfedermaus
- AK: Spezielle Artenschutzmaßnahmen Kammolch
- ASW: Spezielle Artenschutzmaßnahmen für Windschnecken
- EL: Erhaltung und Wiederherstellung der Lebensstätte von Grauwammer und Wachtel
- ELS: Erhaltung der Lebensstätten von Braun- und Schwarzkiehlchen
- ELK: Erhaltung und Wiederherstellung der Lebensstätte des Kiebitzes
- MSU: Mahd Gelbbauchunkebiotop

Maßnahmen ohne kartografische Darstellung

- EB: Belassen von Erdbürchen und Wurzelteilern als Brutplätze für den Zwerggäucher
- E: Erhalt von aktuell vom Eremit besiedelten Bäumen, lokalisierten Verdachtsbäumen und weiteren geeigneten Asteichen
- HP: Heckenpflege
- MH: Kennzeichnung und Schutz von Horst- und Hebläulbäumen für Wespenbusard, Schwarzmilan, Rotmilan und Baumfäke im gesamten Planungsgebiet
- NH: Erhalt künstlicher Nisthilfen in Streuobstbeständen und im Wald für den Halsbandschnäpper
- VI: Keine Verwendung chemisch-synthetischer Insektizidbekämpfungsmittel in den Nahrungshabitaten von Bechsteinfedermaus, Werdohals und Halsbandschnäpper
- VS: Kein Einsatz von Schadnagerbekämpfungsmitteln in den Nahrungshabitaten von Schwarzmilan und Rotmilan
- K: Keine Maßnahme, Entwicklung beobachten

Gehölzpflege

- BB: Beseitigung von beschädigenden Gehölzen (BG)
- Z: Zurückdrängung von Gehölzsukzession (G1)
- HP: Heckenpflege (HP)

Maßnahmen an Gewässern

- A: Ausbaggerung (A)
- EV: Erhaltung und Herstellung von Verlandungszonen (EV)

Sonstige Maßnahmen

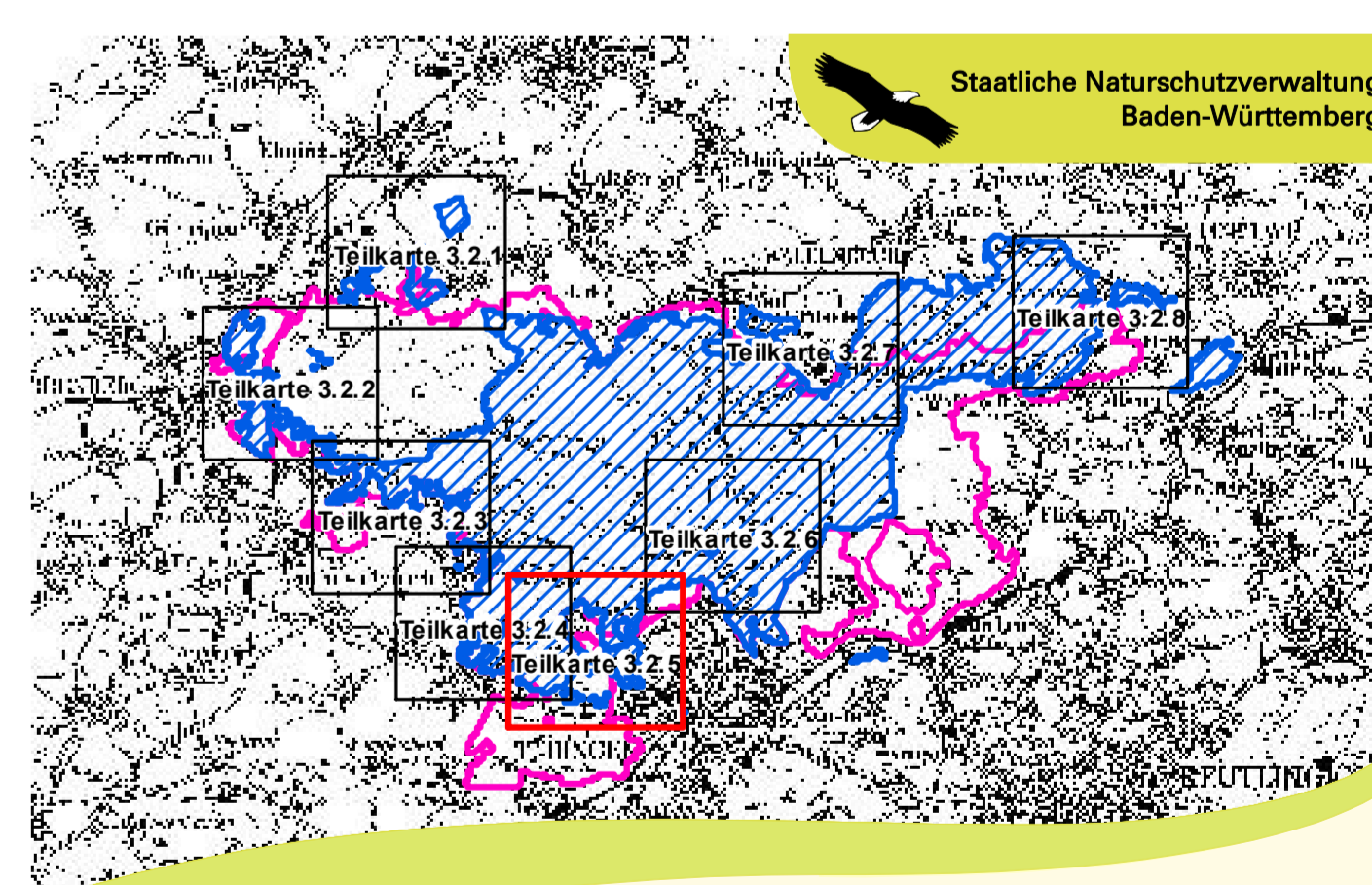
- AB: Ablagerungen beseitigen (AB)
- N: Beseitigen invasiver Neophyten (N)
- I: Besucherlenkung/-information [-]

Grundlagen

- FFH-Gebiet
- Vogelschutzgebiet
- Flurstück

Grundlage: Topographische Karte 1:200.000 (TK200)
 Orthophoto 1:10.000 (OP1)
 Automatisiertes Liegenschaftskataster (ALK)
 © Landisam! für Geoinformation und Landentwicklung Baden-Württemberg (LGL)
 www.lgl.bw.de Az.: 2951.9-1/19

0 50 100 200 300 Meter



Managementplan für das
 FFH-Gebiet 7420-341 "Schönbuch" und das
 Vogelschutzgebiet 7420-441 "Schönbuch"

Maßnahmenkarte
 Erhaltungsmaßnahmen - Offenland
 Teilkarte 3.2.5

Bearbeiter: INA SÜDWEST
 Gezeichnet: T. Limmeroth
 Gefertigt: 10.10.2015
 Stand der Kartierung: 30.10.2014
 Maßstab: 1:5.000

gefördert mit Mitteln der EU

Baden-Württemberg
 REGIERUNGSPRÄSIDIUM TÜBINGEN