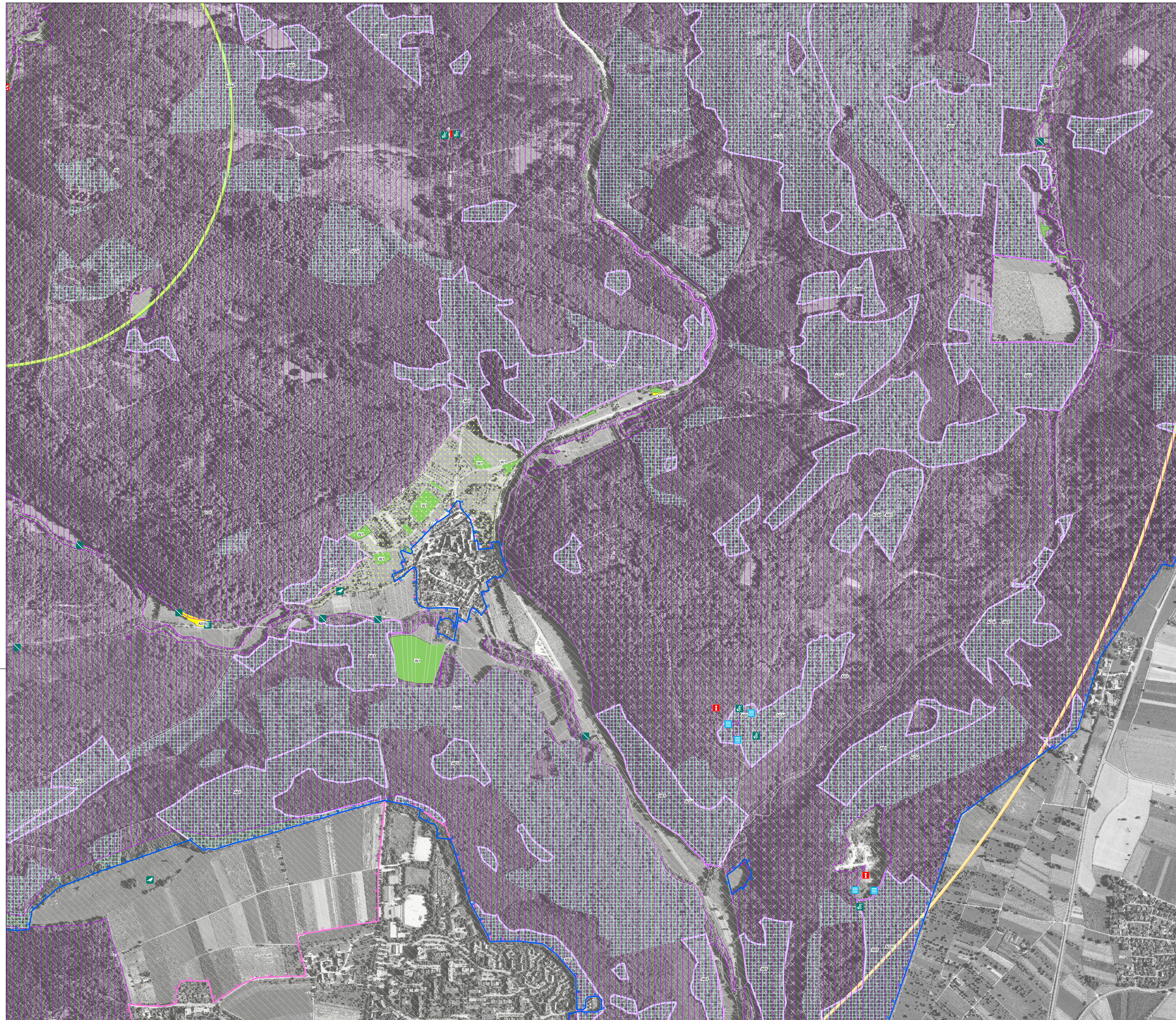


Natura 2000-Managementplan FFH-Gebiet 7420-341 "Schönbuch" und Vogelschutzgebiet 7420-441 "Schönbuch"



Erhaltungsmaßnahmen Grünland

- WA Mahd von Grünland mit genauen Schnittpunkten
- W1 Einmalige Mahd mit Abräumen
- W3 Mahd, zweimalig, mit Abräumen
- B1 Beweidung in Hufe- oder Koppelhaltung ohne Düngung
- MS Mahd ab September mit Abräumen

Erhaltungsmaßnahmen auf Äckern

- AN Beibehaltung der wintergetreidebetonten Ackernutzung

Maßnahmen in Streuobstbeständen

- ST1 Erhaltung extensiv genutzter Streuobstwiesen und angrenzender Grünflächen

Erhaltungsmaßnahmen im Wald

- WB Waldbewirtschaftung unter besonderer Berücksichtigung der Ansprüche von FFH- und Vogelschutzgebiets-Arten
- GPS Gehölzpflege entlang der Schraich

Spezielle Artenschutzmaßnahmen

- AW Biotoppflege für den Frauenschuh
- EOP Offenhaltung der Jagdgebiete von Fledermausen
- AM Erhaltung der Lebensstätte der Mopsfledermaus
- AGM Spezielle Artenschutzmaßnahmen Großes Mausohr
- ASP Erhaltung der Lebensstätte der Spanischen Fliege
- ABP Spezielle Artenschutzmaßnahmen Bechsteinfledermaus
- AK Spezielle Artenschutzmaßnahmen Kammmilch
- ASW Spezielle Artenschutzmaßnahmen für Windelschnecken
- EL Erhaltung und Wiederherstellung der Lebensstätte von Grauwammer und Wachtel
- ELS Erhaltung der Lebensstätten von Braun- und Schwarzkehlchen
- ELK Erhaltung und Wiederherstellung der Lebensstätte des Kleibitzes
- ASU Mahd Gelbbauchunckenbiotop

Gehölzpflege

- BB Beseitigung von besiedelnden Gehölzen (BB)
- G1 Zurückdrängung von Gehölzsukzession (G1)
- HP Heckenpflege (HP)

Maßnahmen an Gewässern

- A Ausbaggerung (A)
- EV Erhaltung und Herstellung von Verlandungszonen (EV)

Sonstige Maßnahmen

- AB Ablagerungen beseitigen (AB)
- N Beseitigen invasiver Neophyten (N)
- L Besucherlenkung/-information [L]

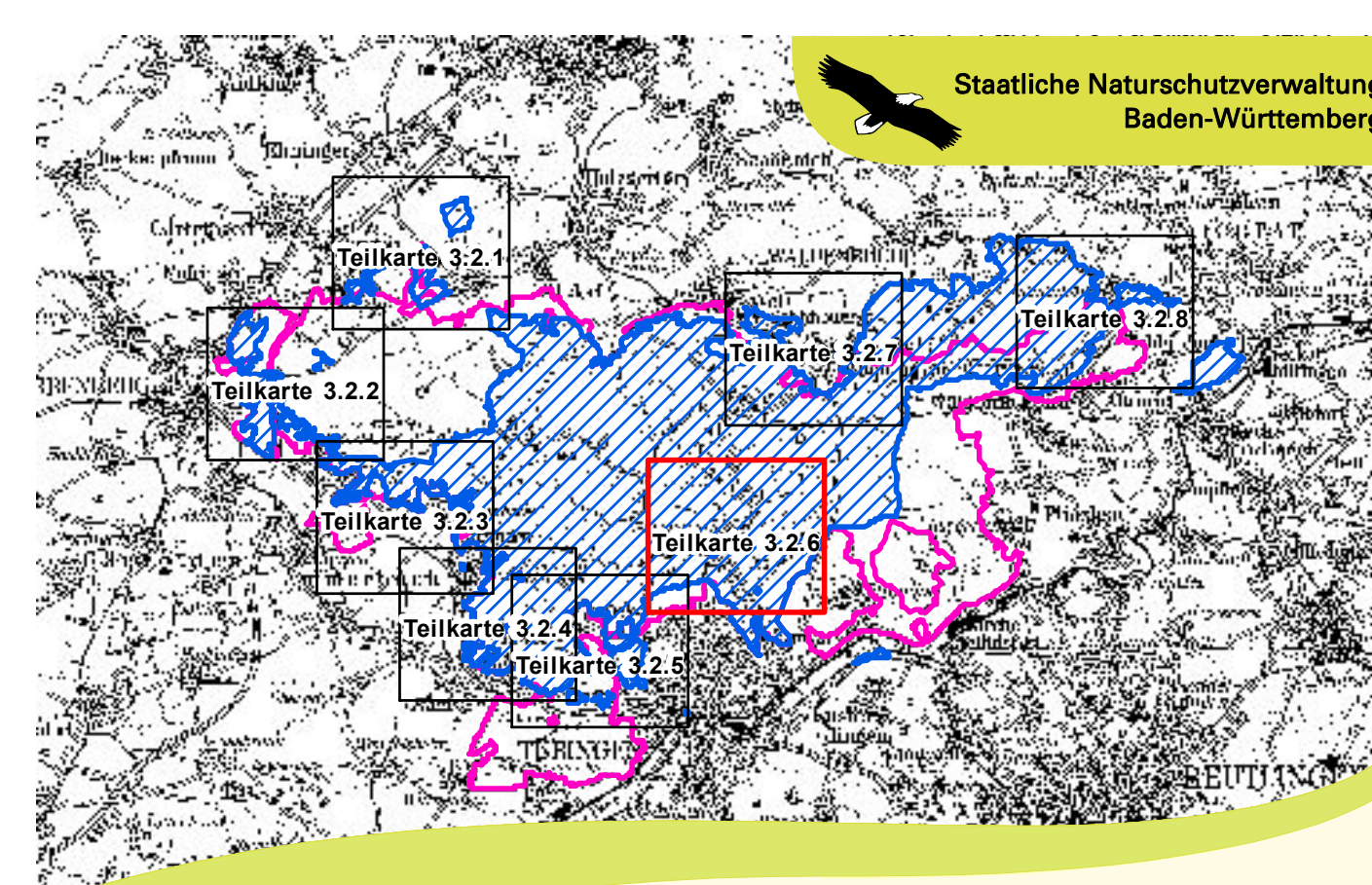
Maßnahmen ohne kartografische Darstellung

- EB Bessern von Erdbrüchen und Wurzelteilern als Brutplätze für den Zwerggäucher.
- E Erhalt von aktuell vom Eremit besiedelten Bäumen, lokalisierten Verdachtsbäumen und weiteren geeigneten Alleen
- MH Kennzeichnung und Schutz von Horst- und Habitatbäumen für Wespenbussard, Schwarzmilan, Rotmilan und Baumfalke im gesamten Planungsgebiet.
- NH Erhalt künstlicher Nisthilfen in Streuobstbeständen und im Wald für den Halsbandschnäpper.
- VI Keine Verwendung chemisch-synthetischer Insektenbekämpfungsmittel in den Nahrungshabitaten von Bechsteinfledermaus, Wendehals und Halsbandschnäpper.
- VS Kein Einsatz von Schneegängerbekämpfungsmitteln in den Nahrungshabitaten von Schwarzmilan und Rotmilan.
- K Keine Maßnahme, Entwicklung beobachten.

Grundlagen

- Topographische Karte 1:200.000 (TK200)
- Orthophoto 1:10.000 (GDP)
- Automatisiertes Liegenschaftskataster (ALK)
- © Landesamt für Geoinformation und Landentwicklung Baden-Württemberg (LGL) (www.lgl-bw.de) Az: 2851.9-1/19

0 50 100 200 300 Meter



Managementplan für das FFH-Gebiet 7420-341 "Schönbuch" und das Vogelschutzgebiet 7420-441 "Schönbuch"

Maßnahmenkarte
Erhaltungsmaßnahmen - Offenland
Teilkarte 3.2.6

Bearbeiter: **INA SÜDWEST**
Gezeichnet: T. Limmeroth
Gefertigt: 10.10.2015
Stand der Kartierung: 30.10.2014
Maßstab: 1:5.000

gefördert mit Mitteln der EU

Baden-Württemberg
REGIERUNGSPRÄSIDIUM TÜBINGEN