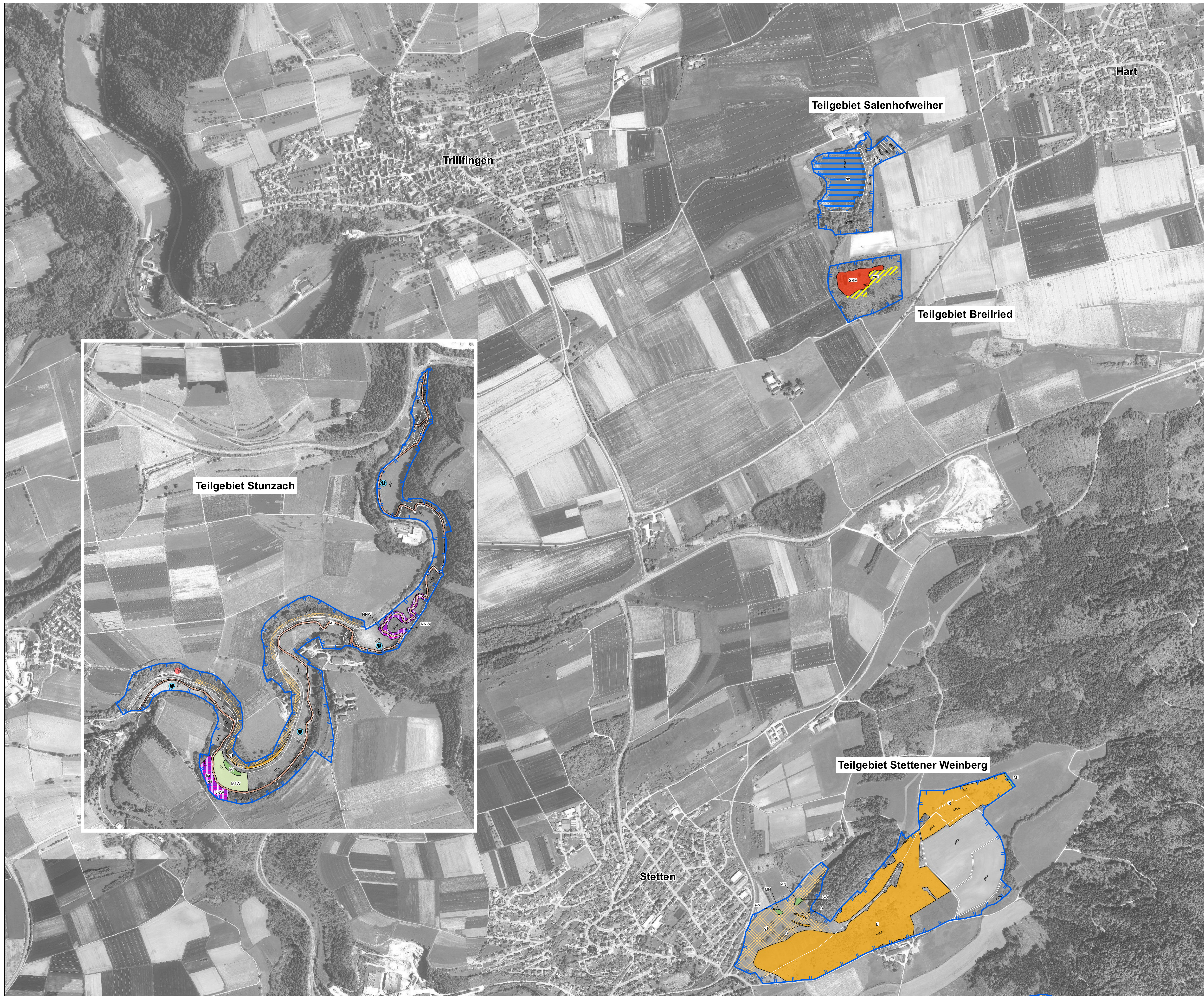


# Natura 2000-Managementplan FFH-Gebiet 7619-311 "Gebiete zwischen Bisingen, Haigerloch und Rosenfeld"



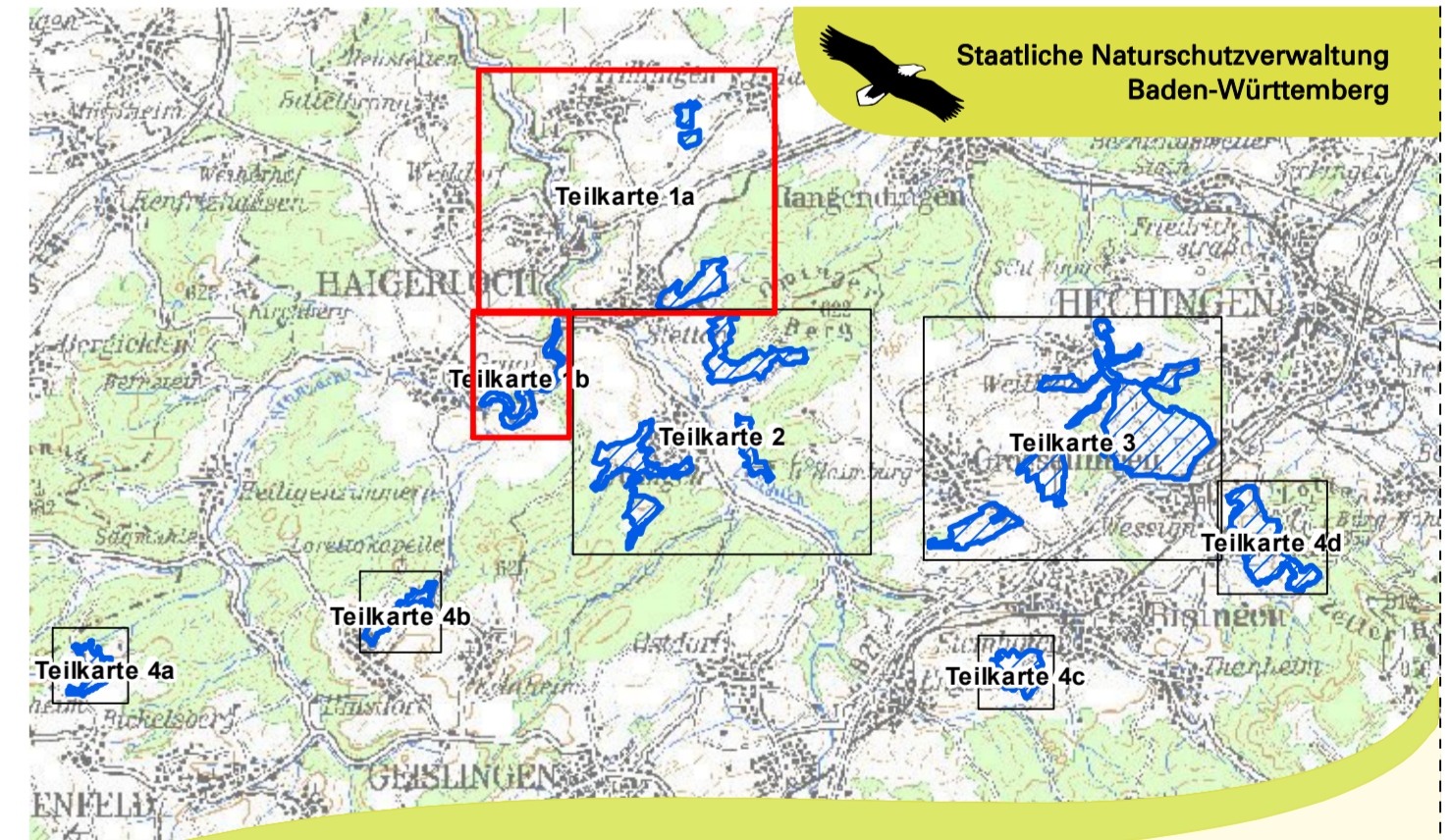
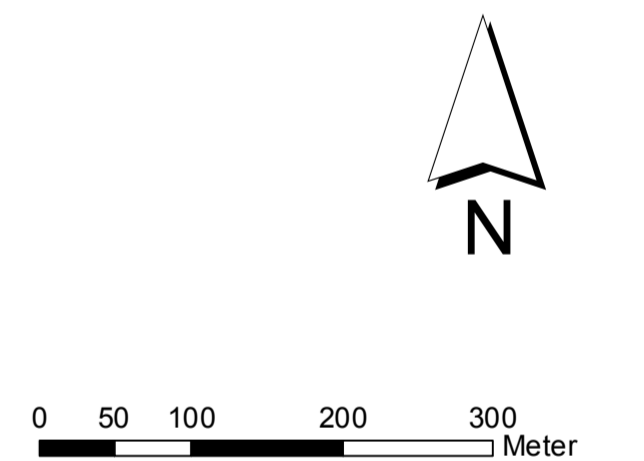
- Erhaltungsmaßnahmen**
- Spezielle Artenschutzmaßnahme Kleine Flussmuschel (AF)
  - Beseitigung von Ablagerungen (BA)
  - Feuchte Hochstaudenfluren: Mahd abschnittsweise in mehrjährigem Turnus
  - M1 Beibehaltung der Wiesenutzung
  - M1W Wiederherstellung von Mageren Flachland-Mähwiesen
  - MX Extensive Nutzung bzw. Pflege
  - MN Kalkreiche Niedermoo: Wintermahd
  - B Nutzung bzw. Pflege der Wacholderheiden und Kalk-Magerauen
  - SRM Erhaltung des Übergangs- und Schwingrasenmoors
  - AW Spezielle Artenschutzmaßnahme Schmale Windelschnecke
  - AF Spezielle Artenschutzmaßnahme Kleine Flussmuschel
  - AN Beibehaltung der wintergetreidebetonten Ackernutzung
  - NNW Naturnahe Waldwirtschaft

Folgende Erhaltungsmaßnahmen sind nicht kartografisch dargestellt:  
 - Zurzeit keine Maßnahme, Entwicklung beobachten (EB)  
 - Fließgewässer: Zurzeit keine Maßnahme, Entwicklung beobachten (EBF).

- Entwicklungsmaßnahmen**
- Spezielle Artenschutzmaßnahme Gelbbauchunke (ga)
  - Entwicklungsmaßnahme Efeu entfernen (ge)
  - Verbesserung der Wasserqualität (wg)
  - Fischbesatz mit Groppen (bg)
  - Verbesserung der Durchgängigkeit von Fließgewässern (ff)
  - Einbringen von Strukturen (Steinen) in Fließgewässern (st)
  - m1 Extensivierung der Mahd
  - g1 Ausweiten von Lebensraumtypflächen durch Optimierung von Nutzung/Pflege
  - m Verbesserung des Übergangs- und Schwingrasenmoors
  - es Entwicklung einer Pfeifgraswiese
  - ek Aufwertung der Kalkreichen Niedermoo
  - se Entwicklung eines natürlichen nährstoffreichen Sees
  - hb Förderung von Habitatstrukturen
  - es Entnahme standortfremder Baumarten
  - aw Förderung der Schmalen Windelschnecke
  - ea Extensivierung der Ackernutzung

- Grenzen**
- Grenze FFH-Gebiet
  - Gemeindegrenze
  - Flurstück

Grundlage:  
 Topographische Karte 1:50.000 (TK50)  
 Orthophoto 1:10.000 (DOF)  
 Automatisiertes Liegenschaftskataster (ALK)  
 Landesamt für Geoinformation und  
 Landesentwicklung Baden-Württemberg (LGL)  
 (www.lgl-bw.de) Az.: 2851.9-1/19



Managementplan für das FFH-Gebiet  
 7619-311 „Gebiete zwischen Bisingen,  
 Haigerloch und Rosenfeld“



**Maßnahmenkarte  
 Lebensraumtypen und Lebensstätten der Arten**  
 Teilkarte 1a + 1b

Bearbeiter: **INA SÜDWEST**  
INSTITUT FÜR NATURSCHUTZGEPLÄNNE  
 Gezeichnet: T. Limmeroth  
 Gefertigt: 05.04.2016  
 Stand der Kartierung: 30.06.2015  
 Maßstab: 1 : 5.000

