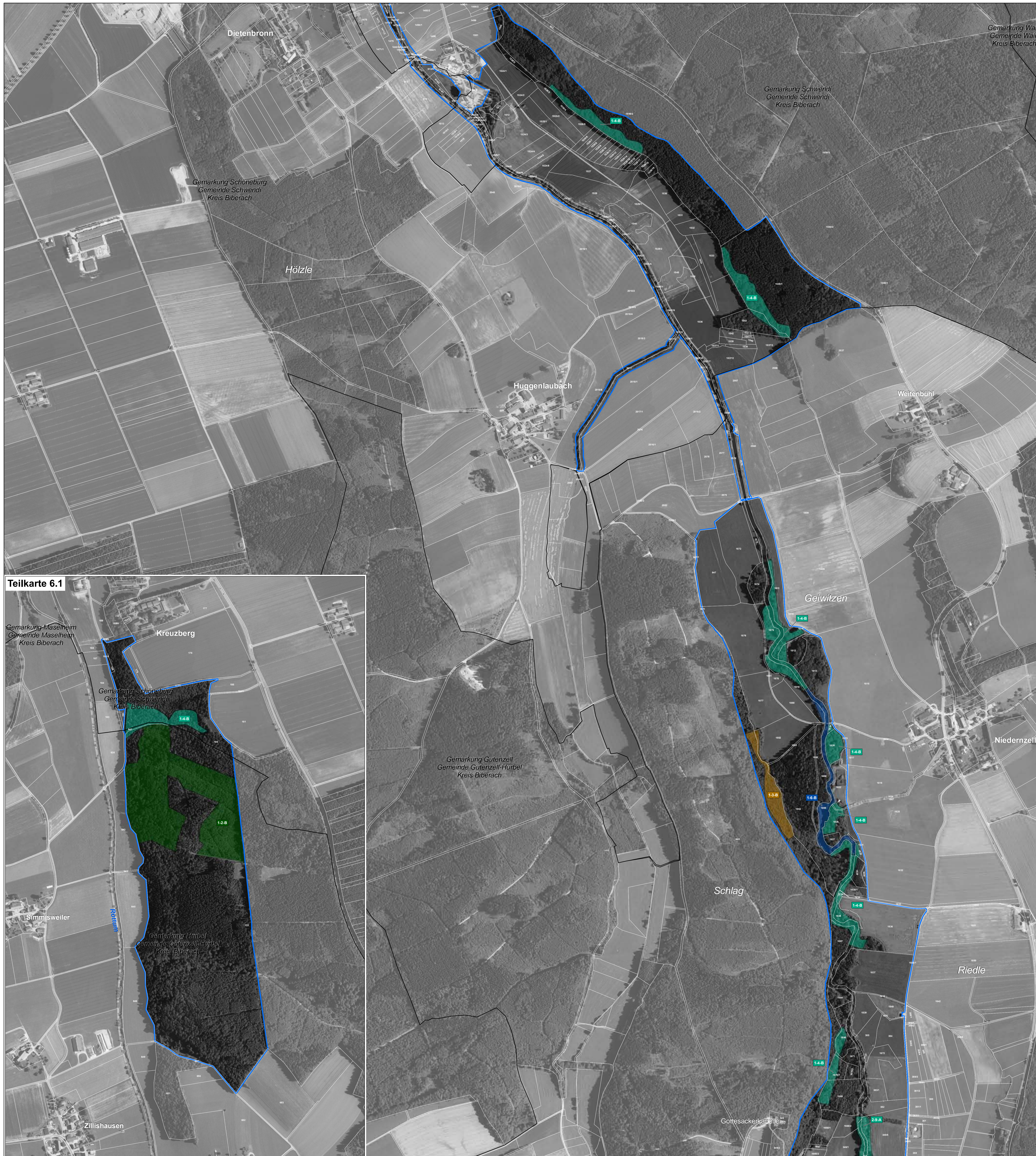
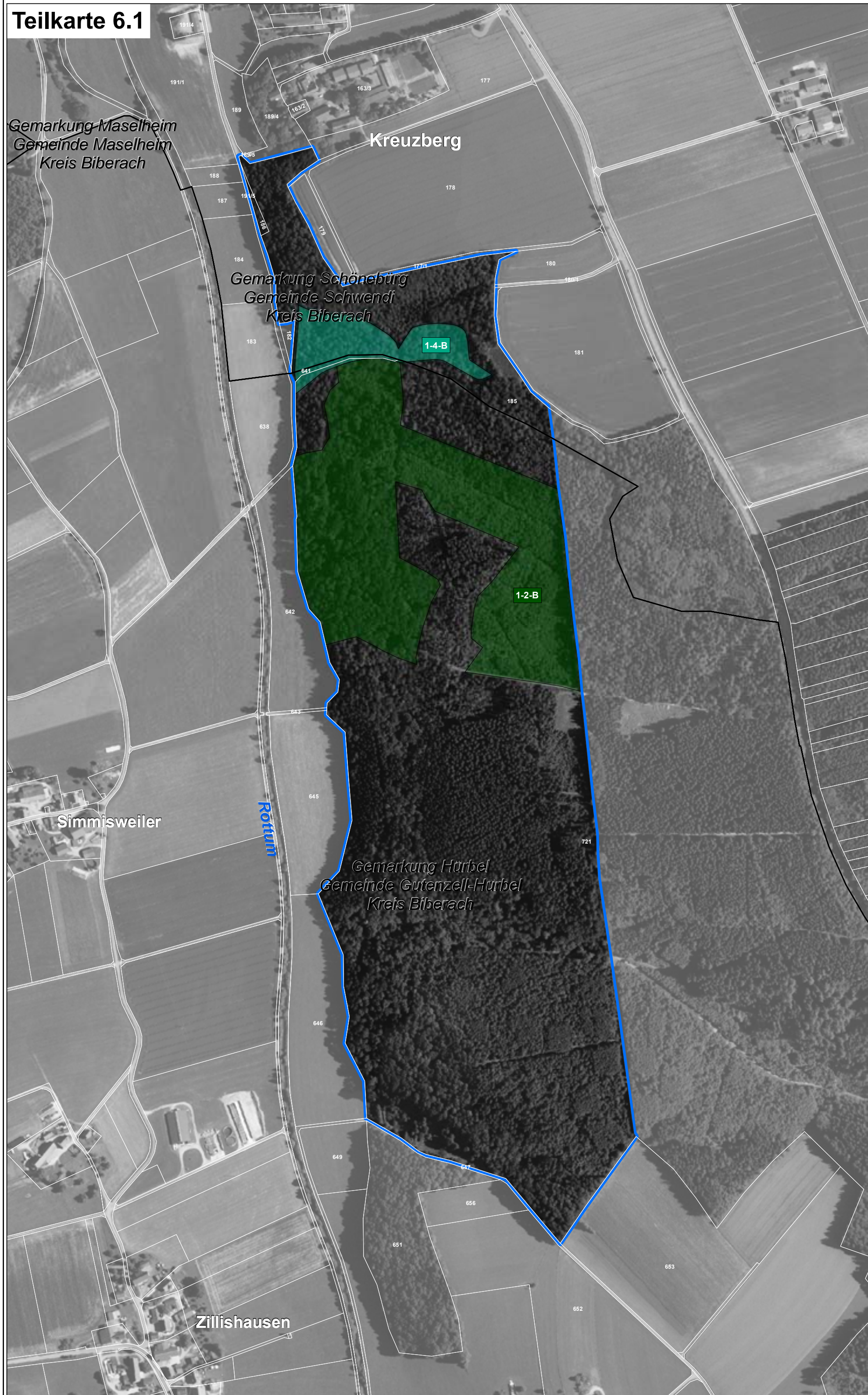


Natura 2000-Managementplan



Teilkarte 6.1



LEGENDE

- FFH-Gebiet
- Flurstücksgrenze (mit Flurstücksnummer innerhalb des FFH-Gebiets)
- Naturschutzgebietsgrenze
- Gemarkungsgrenze

Lebensraumtypen – Bestand und Erhaltungsziele
 Erhaltung der FFH-Lebensraumtypen in ihrem derzeitigen Zustand bzw. Aufwertung der verschlechterten Bestände

- 3140 - Kalkreiche, nährstoffarme Gewässer mit Armleuchteralgen
- 3150 - Natürliche nährstoffreiche Seen
- 3260 - Fließgewässer mit flutender Wasservegetation
- 6410 - Pfeifengraswiesen
- 7140 - Übergangs- und Schwingrasenmoore
- 7210 - Kalkreiche Sümpfe mit Schneidried
- 7230 - Kalkreiche Niedermoore
- 9110 - Hainsimsen-Buchenwald
- 9180* - Schlucht- und Hangmischwälder
- 91E0* - Auenwälder mit Erle, Esche, Weide

* Prioritäre Lebensraumtypen

Erläuterung des Kürzels

1-4-B
 Bewertung des Erhaltungszustandes
 Nummer der Erfassungseinheit (es wird die lfd. Nummer der insg. 14-stelligen Zahl genannt)
 Kennziffer des Erfassers (1 = Wald, 2 = Offenland)
 Die Farbe der Kastens entspricht der Farbe des Lebensraumtyps.

Bewertung des Erhaltungszustands und Erhaltungsziele
 Bewertung der Erfassungseinheit

- A Erhaltung in hervorragendem Erhaltungszustand
- B Erhaltung in gutem Erhaltungszustand
- C Erhaltung in durchschnittlichem oder beschränktem Erhaltungszustand

Lebensraumtypen – Entwicklungsziele
 Aufwertung bestehender Lebensraumtypen werden aus kartografischen Gründen nicht dargestellt. Sie umfassen die Verbesserung des derzeitigen Erhaltungszustands (Ausnahme: Bestände, die bereits in hervorragendem Erhaltungszustand sind).

Neuschaffung von FFH-Lebensraumtypen

- 6410 - Pfeifengraswiesen auf kalkreichem Boden und Lehmböden
- 7140 - Übergangs- und Schwingrasenmoore
- 7230 - Kalkreiche Niedermoore

Grundlage:
 Topographische Übersichtskarte UK 500
 Orthophoto 1:10.000 (DOP)
 Automatisiertes Liegenschaftskataster (ALK)

© Landesamt für Geoinformation und Landentwicklung Baden-Württemberg (LGL)
 (www.lgl-bw.de) Az.: 2851.9-1/19

0 125 250 500 Meter

Staatliche Naturschutzverwaltung Baden-Württemberg

Managementplan für das FFH-Gebiet 7825-311 "Rot, Bellamonter Rottum und Dürrach"

Bestandes- und Zielekarte Lebensraumtypen
 Teilkarte 6

Bearbeiter: Dr. V. Späth - ILN Bühl
 Gezeichnet: U. Mäder - ILN Bühl
 Gefertigt: 30.06.2016
 Stand der Kartierung: 25.09.2014
 Maßstab: 1:5.000

gefördert mit Mitteln der EU

Baden-Württemberg
 REGIERUNGSPRÄSIDIUM TÜBINGEN