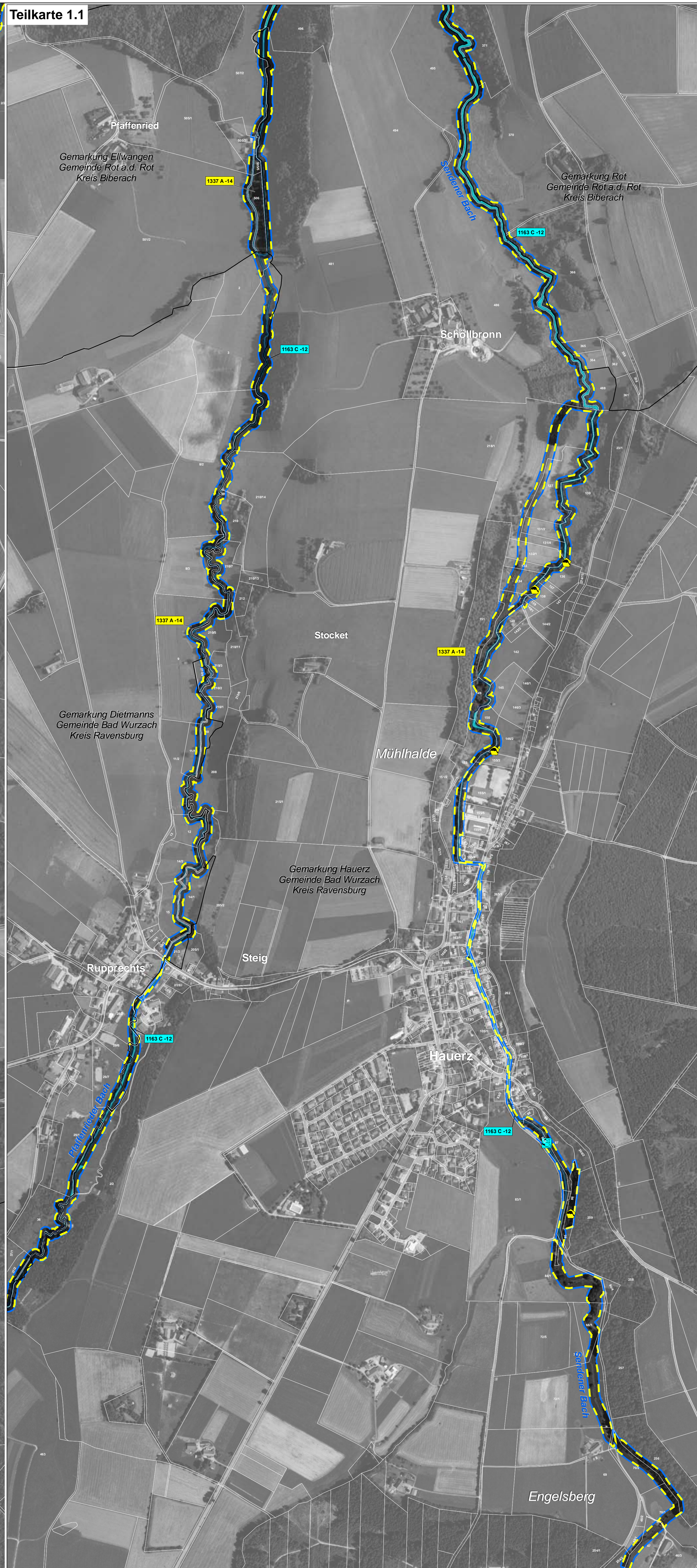
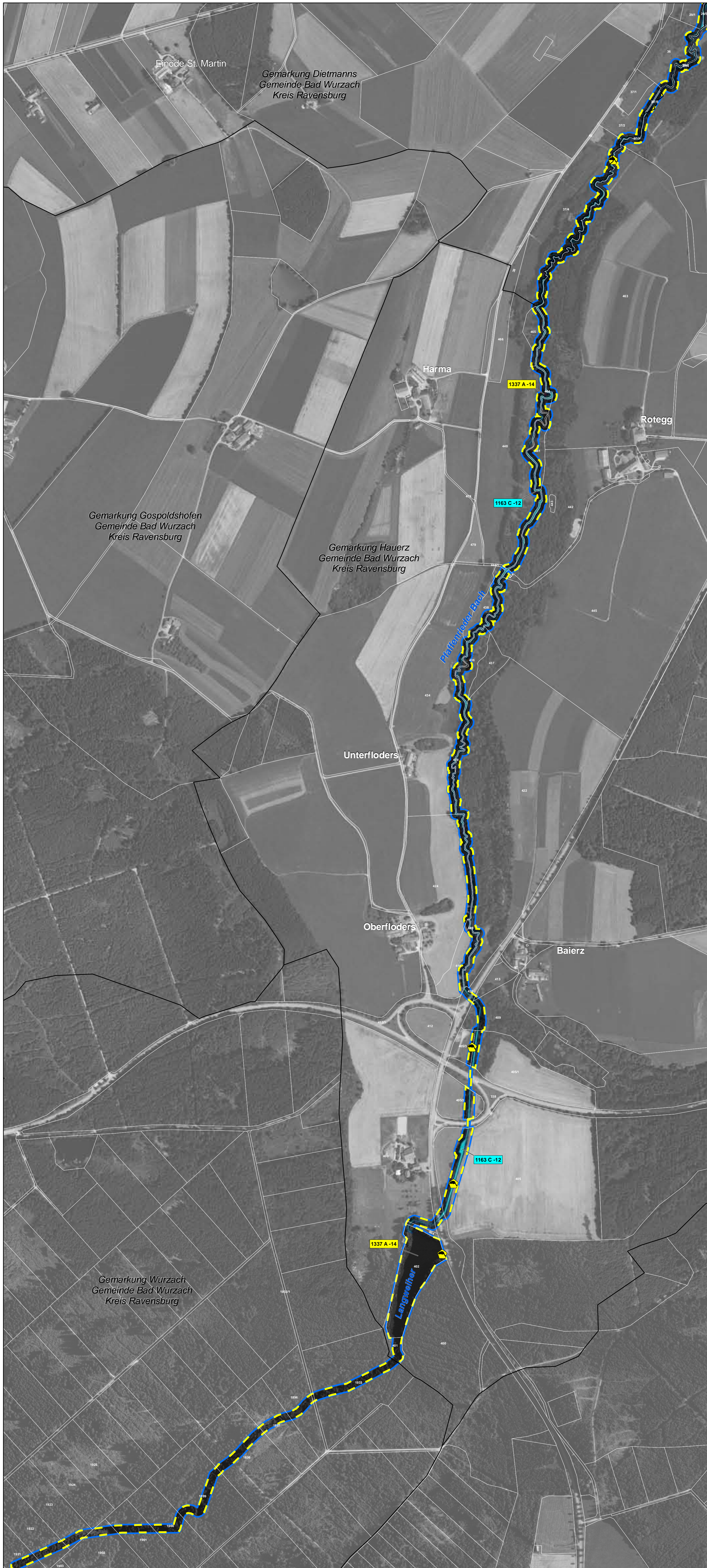


Natura 2000-Managementplan



Teilkarte 1.1

LEGENDE

- FFH-Gebiet
- Flurstücksgrenze (mit Flurstücksnummer innerhalb des FFH-Gebiets)
- Naturschutzgebietsgrenze
- Gemarkungsgrenze

Arten: Bestand (Lebensstätten / Artfundpunkte) und Erhaltungsziele
 Erhaltung der Populationen und ihrer Lebensstätten in ihrem derzeitigen Zustand bzw. Aufwertung der verschlechterten Populationen und ihrer Lebensstätten

- 1061 - Dunkler Wiesenknopf-Ameisen-Bläuling (*Maculinea nausithous*)
- 1065 - Goldener Scheckenfalter (*Euphydryas aurinia*)
- 1134 - Bitterling (*Rhodeus sericeus amarus*)
- 1163 - Groppe (*Cottus gobio*)
- 1193 - Gelbbauchunke (*Bombina variegata*)
- 1337 - Biber (*Castor fiber*)
- 1381 - Besenmoos (*Dicranum viride*)
- 1393 - Firnisglänzendes Sichelmoos (*Drepanocladus vermicosus*)
- 1903 - Sumpf-Glanzkräut (*Liparis loeselii*)

Erläuterung des Kürzels

- 1193 C-14
- Numer der Erfassungseinheit (es wird die lfd. Nummer der insg. 14-stelligen Zahl genannt); ein vorangestelltes W bezeichnet Waldkäden
- Bewertung des Erhaltungszustands
- ART-Code

Die Farbe der Kästen entspricht der Farbe der Lebensstätte einer Art.

Bewertung des Erhaltungszustands und Erhaltungsziele
 Bewertung der Erfassungseinheit

- A** Erhaltung in hervorragendem Erhaltungszustand
- B** Erhaltung in gutem Erhaltungszustand
- C** Erhaltung in durchschnittlichem oder beschränktem Erhaltungszustand

Entwicklungsziele
 Aufwertung bestehender Lebensstätten werden aus kartografischen Gründen nicht dargestellt. Sie umfassen die Verbesserung des derzeitigen Erhaltungszustands (Ausnahme: Bestände, die bereits in hervorragendem Erhaltungszustand sind).

Neuschaffung von Lebensstätten einer Art

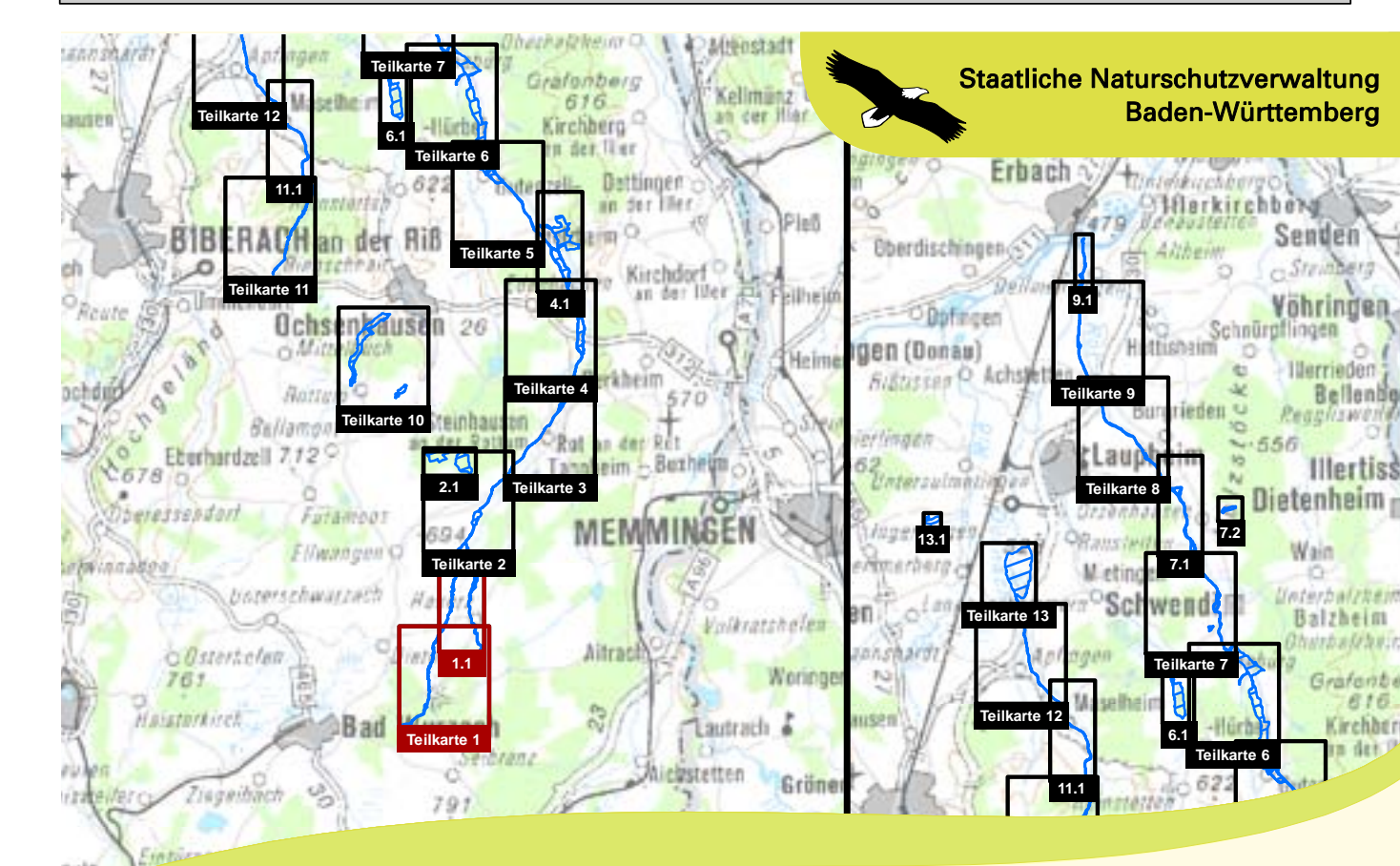
- 1065 - Goldener Scheckenfalter (*Euphydryas aurinia*)
- 1903 - Sumpf-Glanzkräut (*Liparis loeselii*)
- 1163 - Groppe (*Cottus gobio*)

Grundlage:
 Topographische Übersichtskarte UK 500
 Orthophoto 1:10.000 (DOP)
 Automatisiertes Liegenschaftskataster (ALK)

© Landesamt für Geoinformation und Landentwicklung Baden-Württemberg (LGL)
 (www.lgl-bw.de) Az.: 2851.9-1/19

N

0 125 250 500 Meter



Managementplan
 für das FFH-Gebiet 7825-311
 "Rot, Bellamonters Rottum und Dürrach"

**Bestandes- und Zielekarte
 Lebensstätten**
 Teilkarte 1

Bearbeiter: Dr. V. Späth - ILN Bühl
 Gezeichnet: U. Mäder - ILN Bühl
 Gefertigt: 30.06.2016
 Stand der Kartierung: 25.09.2014
 Maßstab: 1:5.000