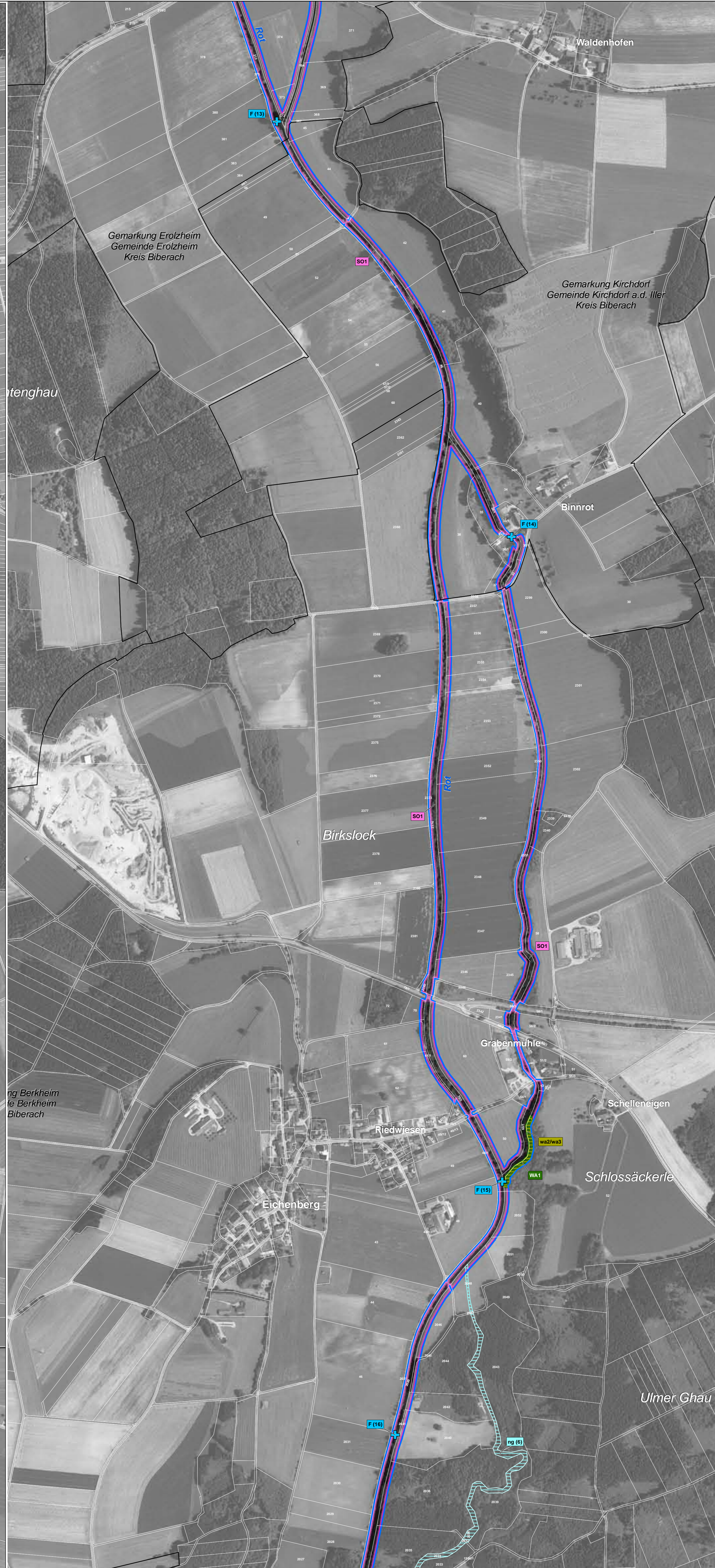
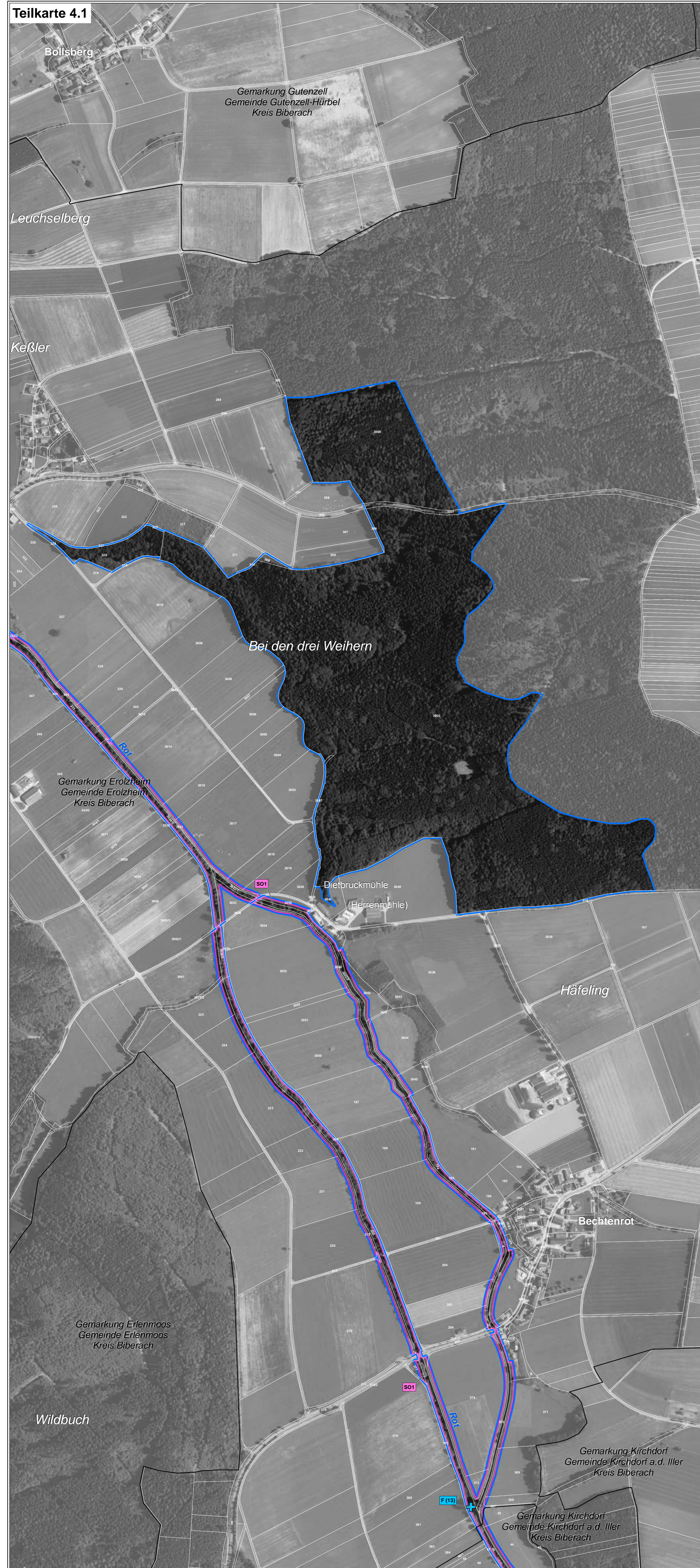


# Natura 2000-Managementplan



### LEGENDE

- FFH-Gebiet
- Naturschutzgebietsgrenze
- Gemarkungsgrenze
- Flurstücksgrenze (mit Flurstücksnummer innerhalb des FFH-Gebiets)

#### Empfehlungen für Erhaltungsmaßnahmen

##### Maßnahmen für Gewässer-LRT und Gewässerarten

Kürzel und Beschreibung der Maßnahmen (mit LUBW-Schlüssel-Nr.)	betroffene Lebensraumtypen	betroffene Tier- und Pflanzenarten
<span style="background-color: cyan; border: 1px solid black; display: inline-block; width: 10px; height: 10px; margin-right: 5px;"></span> S01: Gewässerrenaturierung [Uferaufweitung, Schaffung von Flachufem und Sellenarmen] (2.3)		1134
<span style="background-color: blue; border: 1px solid black; display: inline-block; width: 10px; height: 10px; margin-right: 5px;"></span> SG2: Anbindung [Anbindung Altwassers] (24.3.10)		1134
<span style="background-color: lightblue; border: 1px solid black; display: inline-block; width: 10px; height: 10px; margin-right: 5px;"></span> KM: Entwicklung beobachten (1.3)	3140, 3260, 6430, 91E0*	1134
<span style="color: blue; font-weight: bold;">+</span> F (1-24): Öffnen vorhandener Bauwerke [Verbesserung bzw. Wiederherstellung der Durchgängigkeit] (23.1.4)	3260	1134, 1163

Lage der Maßnahme zur Verbesserung bzw. Wiederherstellung der Durchgängigkeit:  
F (1) = Dörsch WKA Banngraben  
F (2) = Dörsch WKA Mastern (Überprüfung der Funktionsfähigkeit)  
F (3) = Rot Bauwerk unterhalb Dörschgraben  
F (4) = Rot Bauwerk Achsenfeld - WRRL-M.I.D. 412  
F (5) = Rot WKA Burgweien (Burgholz) - WRRL-M.I.D. 1113  
F (6) = Rot WKA Rot - WRRL-M.I.D. 1114  
F (7) = Rot WKA Hufmannsgraben - WRRL-M.I.D. 1118 (Überprüfung der Funktionsfähigkeit)  
F (8) = Rot WKA Schwend - WRRL-M.I.D. 1116 (Überprüfung der Funktionsfähigkeit)  
F (9) = Rot WKA Schwend - WRRL-M.I.D. 395  
F (10) = Rot WKA Schwend-Süd - WRRL-M.I.D. 1121 (Überprüfung der Funktionsfähigkeit)  
F (11) = Rot WKA Schwendgraben  
F (12) = Rot WKA Hufmannsgraben  
F (13) = Bachschwenz - WRRL-M.I.D. 1108  
F (14) = Rot WKA Brunn  
F (15) = Rot WKA Eichenweg - WRRL-M.I.D. 1039  
F (16) = Rot Sohlbauwerk südlich Eichenberg  
F (17) = Rot WKA Zeil - WRRL-M.I.D. 303  
F (18) = Rot Bauwerk ROT - WRRL-M.I.D. 1130  
F (19) = Rot WKA Sprödelweg  
F (20) = Rot WKA Sprödelweg/Sapinee  
F (21) = Pfaffenrieder Bach / Hagelauwerk südlich Sprödelweg  
F (22) = Pfaffenrieder Bach / Sohlbauwerk Abstruz  
F (23) = Sendener Bach bei Hauerz / Süd / Abstruz  
F (24) = Sendener Bach bei Hauerz / Mitte / Abstruz

##### Maßnahmen für Pfeifengraswiesen, Niedermoorstandorte und Arten

<span style="background-color: orange; border: 1px solid black; display: inline-block; width: 10px; height: 10px; margin-right: 5px;"></span> M1: Einmalige Mahd mit Abräumen [Herbstmahd] (2.1)	6410	
<span style="background-color: yellow; border: 1px solid black; display: inline-block; width: 10px; height: 10px; margin-right: 5px;"></span> M2: Ein- bis zweimalige Mahd mit Abräumen unter Berücksichtigung des Goldenen Scheckenfalters (2.1)	6410	1065
<span style="background-color: lightgreen; border: 1px solid black; display: inline-block; width: 10px; height: 10px; margin-right: 5px;"></span> M3: Einmalige Mahd mit Abräumen [Nassstandorte] (2.1)	6410, 7140, 7230	1393, 1065
<span style="background-color: limegreen; border: 1px solid black; display: inline-block; width: 10px; height: 10px; margin-right: 5px;"></span> M4: Einmalige Mahd mit Abräumen [Herbstmahd ab Oktober] (2.1)	7230	1903
<span style="background-color: yellowgreen; border: 1px solid black; display: inline-block; width: 10px; height: 10px; margin-right: 5px;"></span> M5: Mahd in mehrjährigem Turnus (2.1)	7210*	
<span style="background-color: orange; border: 1px solid black; display: inline-block; width: 10px; height: 10px; margin-right: 5px;"></span> M6: Zweimalige Mahd mit Abräumen unter Berücksichtigung artspezifischer Mahdzeitpunkte (2.1)	6410	1061
<span style="background-color: lightblue; border: 1px solid black; display: inline-block; width: 10px; height: 10px; margin-right: 5px;"></span> G1: Gehölzszession zurückdrängen (19)	6410, 7140, 7210*, 7230	1065, 1393
<span style="background-color: cyan; border: 1px solid black; display: inline-block; width: 10px; height: 10px; margin-right: 5px;"></span> G2: Auslichten bis auf ältere Gebüschkerne / Einzelgehölze (19.2.3)	7230	1065

##### Spezifische Artenschutzmaßnahmen

<span style="border: 1px solid magenta; display: inline-block; width: 10px; height: 10px; margin-right: 5px;"></span> S01: Sonstiges [Nachhaltiges Bibermanagement durch Bibermanager und Biberberater] (99)		1337
<span style="border: 1px dashed magenta; display: inline-block; width: 10px; height: 10px; margin-right: 5px;"></span> S02: Sonstiges [Belaassen vorhandener Kleingewässer -> Viehtrittstellen, Fahrspuren] (99)		1193

##### Maßnahmen im Wald

<span style="border: 1px solid green; display: inline-block; width: 10px; height: 10px; margin-right: 5px;"></span> WA1: Beibehaltung Naturnahe Waldwirtschaft (14.7)	9110, 9180*, 91E0*	1381, 1193
---	--------------------	------------

##### Weitere Maßnahmen (nicht in der Karte verortet)

<small>Folgende Maßnahmen erhalten keine kartographische Darstellung</small>	betroffene Lebensraumtypen	betroffene Tier- und Pflanzenarten
Erhaltungsmaßnahme für Sumpf-Glanzkraut (2.1) [ganzjährig hoher Grundwasserstand]		1903

\*prioritär

#### Empfehlungen für Entwicklungsmaßnahmen

##### Maßnahmen für Gewässer-LRT und Gewässerarten

Kürzel und Beschreibung der Maßnahmen (mit LUBW-Schlüssel-Nr.)	betroffene Lebensraumtypen	betroffene Tier- und Pflanzenarten
<span style="background-color: cyan; border: 1px solid black; display: inline-block; width: 10px; height: 10px; margin-right: 5px;"></span> a1: Auslichten (16.2)		3140
<span style="background-color: lightblue; border: 1px solid black; display: inline-block; width: 10px; height: 10px; margin-right: 5px;"></span> ng (1-7): Neuanlage / Umgestaltung von Gewässern (24, 24.1.1, 24.1.1, 24.3, 99)	3260, 6430	1163

Lage der Maßnahme zur Neuanlage / Umgestaltung von Gewässern:  
ng (1) = Dörsch Höhe Ostern (in Abstimmung mit Schutzakten im Osternfeld)  
ng (2) = Dörsch unterhalb und oberhalb Mastern jeweils unterhalb Banngraben  
ng (3) = Rot südlich Burgweien  
ng (4) = Rot bei Kleinschaffhausen (aktuelle Planung des Landes) bei nördlich Schwend  
ng (5) = Rot südlich von Schwend  
ng (6) = Rot oberhalb von Eichenberg (aktuelle Planung des Landes vom Vollbau einer alten Schlinge „Ahe Rot“)  
ng (7) = Rot oberhalb von Rot an der Rot

##### Maßnahmen für Pfeifengraswiesen, Niedermoorstandorte und Arten

<span style="background-color: yellow; border: 1px solid black; display: inline-block; width: 10px; height: 10px; margin-right: 5px;"></span> m1: Einmalige Mahd mit Abräumen [Herbstmahd] (2.1)	6410	
<span style="background-color: lightgreen; border: 1px solid black; display: inline-block; width: 10px; height: 10px; margin-right: 5px;"></span> m2: Ein- bis zweimalige Mahd mit Abräumen unter Berücksichtigung des Goldenen Scheckenfalters (2.1)		1065
<span style="background-color: cyan; border: 1px solid black; display: inline-block; width: 10px; height: 10px; margin-right: 5px;"></span> m3: Einmalige Mahd mit Abräumen [Nassstandorte] (2.1)	6410, 7140, 7230	
<span style="background-color: orange; border: 1px solid black; display: inline-block; width: 10px; height: 10px; margin-right: 5px;"></span> so5: Entwicklung von Pfeifengraswiesen (99)	6410	
<span style="background-color: lightblue; border: 1px solid black; display: inline-block; width: 10px; height: 10px; margin-right: 5px;"></span> g3: Suhräume für Ausstockungen (20)	6410, 7140, 7230	

##### Spezifische Artenschutzmaßnahmen

<span style="border: 1px solid magenta; display: inline-block; width: 10px; height: 10px; margin-right: 5px;"></span> so3: Entwicklung Sumpf-Glanzkraut (2.1, 21.1, 3.1)		1903
<span style="border: 1px dashed magenta; display: inline-block; width: 10px; height: 10px; margin-right: 5px;"></span> so4: Sonstiges [Bisambekämpfung] (99)		1134

##### Maßnahmen im Wald

<span style="background-color: yellow; border: 1px solid black; display: inline-block; width: 10px; height: 10px; margin-right: 5px;"></span> wa2: Förderung von Habitatstrukturen im Wald (14.6, 14.9, 14.10.2)	9110, 9180*, 91E0*	1381
<span style="background-color: orange; border: 1px solid black; display: inline-block; width: 10px; height: 10px; margin-right: 5px;"></span> wa3: Entnahme standortfremder Baumarten (14.3.3)	3260, 91E0*	

##### Weitere Maßnahmen (nicht in der Karte verortet)

<small>Folgende Maßnahmen erhalten keine kartographische Darstellung</small>	betroffene Lebensraumtypen	betroffene Tier- und Pflanzenarten
Schaffung neuer Kleingewässer für die Gelbbauchunke (99)		1193
Verbesserung der Wasserqualität an der Rot (23.9)	3260	1163
Anlage Flachwasserzone (24.1.1)		1134
Umsetzung Wasserrahmenrichtlinie (24.1.1)	3150, 3260	1134, 1163
Naturschutzfachliche Beratung im Rahmen wasserrechtlicher Verfahren (99)	3150, 3260	1134, 1163
Entwicklungsmaßnahmen für kalkreiche, nährstoffarme Stillgewässer (16.2)	3140	
Bekämpfung von Neophyten (3.2)	6410, 7230	1903
Ausweisung von Pufferflächen (12)	3260	1134, 1163

\*prioritär

#### Erklärungen des Kürzels

Das Kürzel ist eine Kombination aus den auf der Fläche durchzuführenden Maßnahmen. Die Maßnahmen sind mit einem Schrägschritt " / " voneinander getrennt. Erhaltungsmaßnahmen sind in Großbuchstaben und die Entwicklungsmaßnahmen in Kleinbuchstaben dargestellt. Die Farbe des Kastens entspricht der Farbe der jeweiligen Maßnahme bzw. des Maßnahmenblocks.

#### Erklärung des ART-Codes:

3140	Kalkreiche, nährstoffarme Gewässer mit Armleuchteralgen
3150	Natürliche nährstoffreiche Seen
3260	Fließgewässer mit lückiger Wasservegetation
6410	Pfeifengraswiesen
6430	Feuchte Hochstaudenfluren
7140	Übergangs- und Schwammgrasmoore
7210*	Kalkreiche Sümpfe mit Schmeldeir
7230	Kalkreiche Niedermoo
9110	Hänselns-Buchenwald
9180*	Schlucht- und Hangmischwälder
91E0*	Auenwälder mit Eiche, Esche, Weide

#### LUBW Schlüsselnummer der Maßnahmen

- 1.3 zur Zeit keine Maßnahmen, Entwicklung beobachten
- 2.1 Mahd mit Abräumen
- 3.1 selektive Mahd (=> Artenschlüssel)
- 3.2 Neophytenbekämpfung (fakultativ => Artenschlüssel)
- 12 Ausweisung von Pufferflächen
- 14.3.3 Entnahme standortfremder Baumarten vor der Hiebseife (fakultativ => Artenschlüssel)
- 14.6 Totholzanteile erhöhen
- 14.7 Beibehaltung Naturnahe Waldwirtschaft
- 14.9 Habitatbaustein erhöhen
- 14.10.2 Belaassen von Altbestandsresten bis zum natürlichen Zerfall
- 16.2 Auslichten
- 19 Zurückdrängen von Gehölzszession
- 19.2.3 Auslichten bis auf ältere Gebüschkerne / Einzelgehölze
- 20 Vollständige Beseitigung von Gehölzbeständen / Verbuchung
- 21.1 Aufbläuen / Vernässen
- 23 Gewässerrenaturierung
- 23.1.4 Öffnen / Vergößern vorhandener Bauwerke
- 23.9 Verbesserung der Wasserqualität
- 24 Neuanlage / Umgestaltung von Gewässern
- 24.1 Ufergestaltung
- 24.1.1 Anlage von Flachwasserzone
- 24.3 Sonstige gewässerbauliche Maßnahmen
- 24.3.10 Anbindung an sonstige Vorfluter
- 99 Sonstiges

**Staatliche Naturschutzverwaltung Baden-Württemberg**

**Managementplan für das FFH-Gebiet 7825-311 "Rot, Bellamontener Rotmura und Dürnach"**

**NATURA 2000**

**Maßnahmenempfehlungen**  
Teilkarte 4

<b>Bearbeiter</b>	Dr. V. Späth - ILN Bühl
<b>Gezeichnet</b>	U. Mader - ILN Bühl
<b>Gefertigt</b>	30.06.2016
<b>Stand der Kartierung</b>	25.09.2014
<b>Maßstab</b>	1 : 5.000

**Grundlage:**  
Topographische Übersichtskarte UK 500  
Orthophoto 1:10.000 (DOP)  
Automatisiertes Liegenschaftskataster (ALK)

© Landesamt für Geoinformation und Landentwicklung Baden-Württemberg (LGL)  
(www.lgl-bw.de) Az.: 2851.9-1/19

Baden-Württemberg  
REGIERUNGSPRÄSIDIUM TUBINGEN