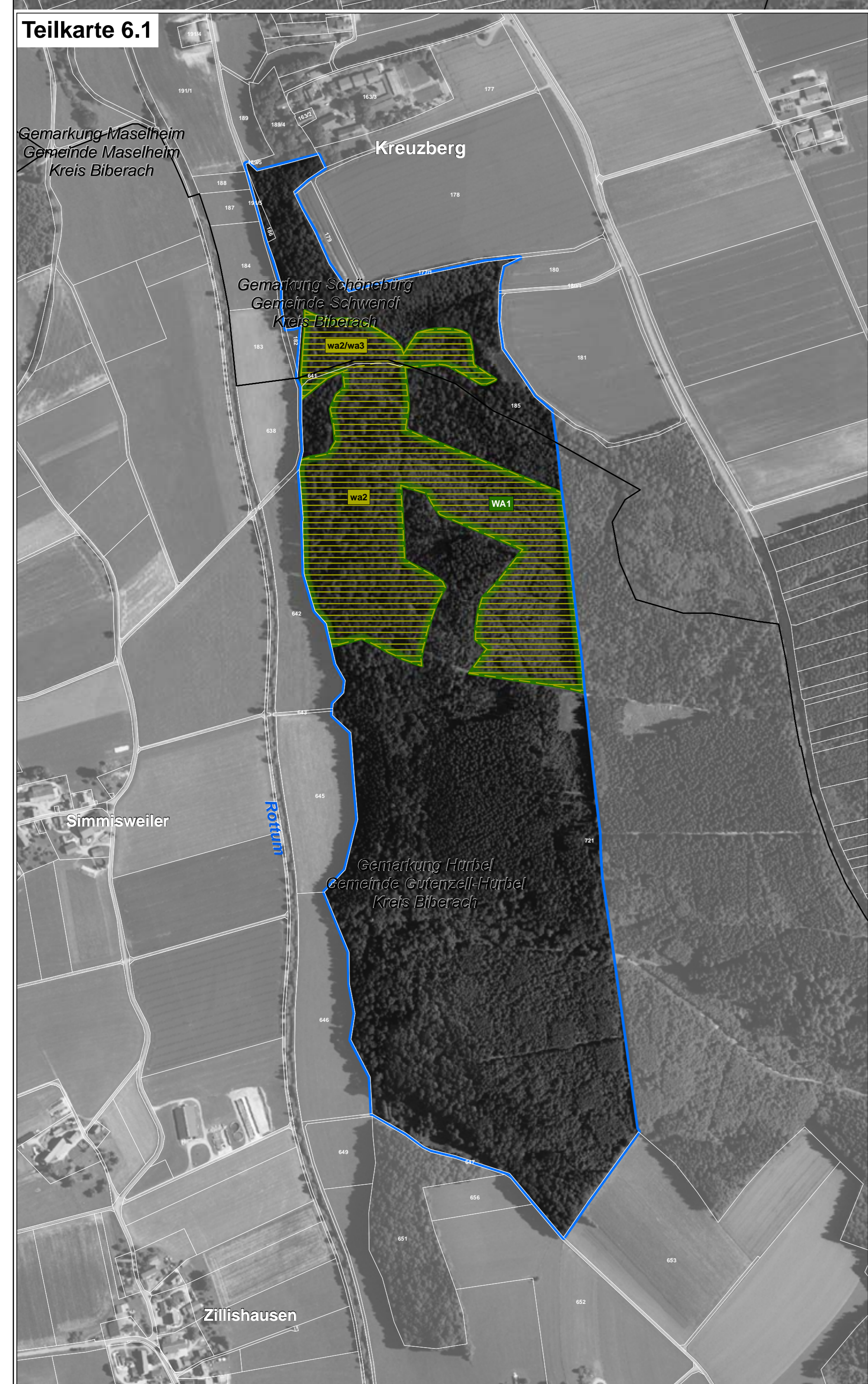
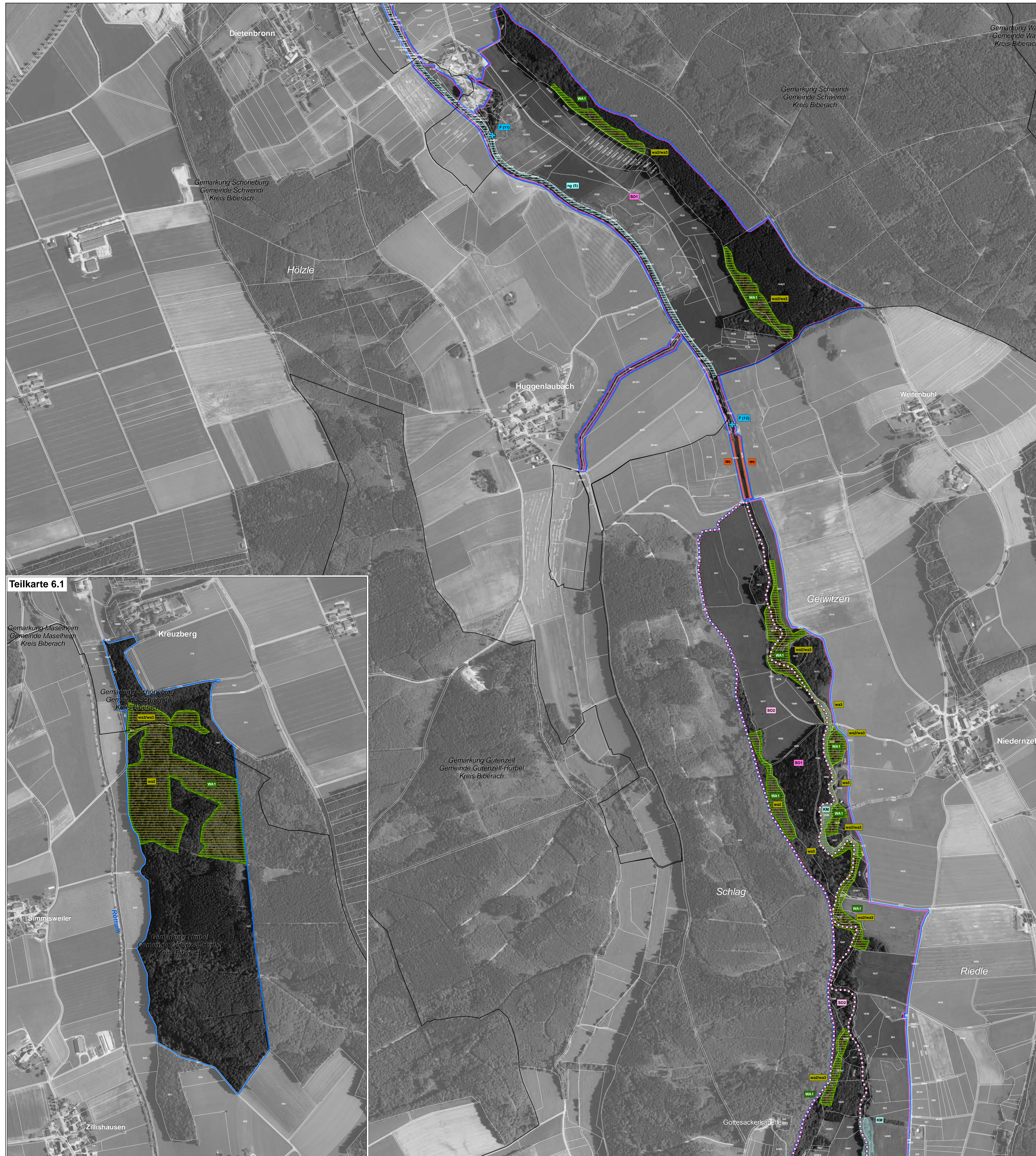


Natura 2000-Managementplan



LEGENDE

 FFH-Gebiet
 Naturschutzgebietsgrenze
 Gemarkungsgrenze
 Flurstücksgrenze (mit Flurstücksnummer innerhalb des FFH-Gebiets)

Empfehlungen für Erhaltungsmaßnahmen

Maßnahmen für Gewässer-LRT und Gewässerarten

| Kürzel und Beschreibung der Maßnahmen (mit LUBW-Schlüssel-Nr.) | betroffene Lebensraumtypen | betroffene Tier- und Pflanzenarten |
|---|----------------------------|------------------------------------|
| SG1: Gewässerrenaturierung [Uferaufweitung, Schaffung von Flachufem und Selenarmen] (23) | | 1134 |
| SG2: Anbindung [Anbindung Altwasser] (24.3.10) | | 1134 |
| KM: Entwicklung beobachten (1.3) | 3140, 3260, 6430, 91E0* | 1134 |
| F (1-24): Öffnen vorhandener Bauwerke [Verbesserung bzw. Wiederherstellung der Durchgängigkeit] (23.1.4) | 3260 | 1134, 1163 |

Lage der Maßnahme zur Verbesserung bzw. Wiederherstellung der Durchgängigkeit:
 F (1) = Dünsch WKA Nattingen
 F (2) = Dünsch WKA Mastheim (Überprüfung der Funktionstüchtigkeit)
 F (3) = Rot Bauwerk unterhalb Dörmersingen
 F (4) = Rot Bauwerk Achselweh - WRRL-M.I.D. 412
 F (5) = Rot WKA Burgweien (Burgweien) - WRRL-M.I.D. 1113
 F (6) = Rot WKA Rot - WRRL-M.I.D. 114
 F (7) = Rot WKA Hühnerhalden - WRRL-M.I.D. 1118 (Überprüfung der Funktionstüchtigkeit)
 F (8) = Rot WKA Schwend - WRRL-M.I.D. 1116 (Überprüfung der Funktionstüchtigkeit)
 F (9) = Rot WKA Schwend Mitte - WRRL-M.I.D. 398
 F (10) = Rot WKA Schwend-Süd - WRRL-M.I.D. 1121 (Überprüfung der Funktionstüchtigkeit)
 F (11) = Rot WKA Schwenngästel
 F (12) = Rot WKA Huggenlaubach
 F (13) = Bachwehre - WRRL-M.I.D. 1108
 F (14) = Rot WKA Binnert
 F (15) = Rot WKA Schwenngästel - WRRL-M.I.D. 1029
 F (16) = Rot Schwenngästel südlich Eichenberg
 F (17) = Rot WKA Zeh - WRRL-M.I.D. 303
 F (18) = Rot Bauwerk ROT - WRRL-M.I.D. 1130
 F (19) = Rot WKA Spindelweg
 F (20) = Rot WKA Spindelweg/Spielwee
 F (21) = Pfeifenruder Bach (Pfeifenruder südlich Spindelweg)
 F (22) = Pfeifenruder Bach (Pfeifenruder südlich Spindelweg)
 F (23) = Sendener Bach bei Hauerz (Süd) Absturz
 F (24) = Sendener Bach bei Hauerz (Mitte) Absturz

Maßnahmen für Pfeifengrasswiesen, Niedermoorstandorte und Arten

| Kürzel und Beschreibung der Maßnahmen (mit LUBW-Schlüssel-Nr.) | betroffene Lebensraumtypen | betroffene Tier- und Pflanzenarten |
|--|----------------------------|------------------------------------|
| M1: Einmalige Mahd mit Abräumen (Herbstmahd) (2.1) | 6410 | |
| M2: Ein- bis zweimalige Mahd mit Abräumen unter Berücksichtigung des Goldenen Scheckenfalters (2.1) | 6410 | 1065 |
| M3: Einmalige Mahd mit Abräumen (Nassstandorte) (2.1) | 6410, 7140, 7230 | 1393, 1065 |
| M4: Einmalige Mahd mit Abräumen (Herbstmahd ab Oktober) (2.1) | 7230 | 1903 |
| M5: Mahd in mehrjährigem Turnus (2.1) | 7210* | |
| M6: Zweimalige Mahd mit Abräumen unter Berücksichtigung artspezifischer Mahdzeitpunkte (2.1) | 6410 | 1061 |
| G1: Gehölzsukzession zurückdrängen (19) | 6410, 7140, 7210*, 7230 | 1065, 1393 |
| G2: Auslichten bis auf ältere Gebüschkerne / Einzelgehölze (19.2.3) | 7230 | 1065 |

Spezifische Artenschutzmaßnahmen

| Kürzel und Beschreibung der Maßnahmen (mit LUBW-Schlüssel-Nr.) | betroffene Lebensraumtypen | betroffene Tier- und Pflanzenarten |
|--|----------------------------|------------------------------------|
| SO1: Sonstiges (Nachhaltiges Bibermanagement durch Bibermanager und Biberberater) (99) | | 1337 |
| SO2: Sonstiges (Bleiben vorhandener Kleingewässer -> Viehtrittstellen, Fahrspuren) (99) | | 1193 |

Maßnahmen im Wald

| Kürzel und Beschreibung der Maßnahmen (mit LUBW-Schlüssel-Nr.) | betroffene Lebensraumtypen | betroffene Tier- und Pflanzenarten |
|--|----------------------------|------------------------------------|
| WA1: Beibehaltung Naturnahe Waldwirtschaft (14.7) | 9110, 9180*, 91E0* | 1381, 1193 |

Weitere Maßnahmen (nicht in der Karte verortet)

| Kürzel und Beschreibung der Maßnahmen (mit LUBW-Schlüssel-Nr.) | betroffene Lebensraumtypen | betroffene Tier- und Pflanzenarten |
|---|----------------------------|------------------------------------|
| Erhaltungsmaßnahme für Sumpfglanzkräuter (21.1) (ganzjährig hoher Grundwasserstand) | | 1903 |

*prioritär

Empfehlungen für Entwicklungsmaßnahmen

Maßnahmen für Gewässer-LRT und Gewässerarten

| Kürzel und Beschreibung der Maßnahmen (mit LUBW-Schlüssel-Nr.) | betroffene Lebensraumtypen | betroffene Tier- und Pflanzenarten |
|--|----------------------------|------------------------------------|
| al: Auslichten (16.2) | | 3140 |
| ng (1-7): Neuanlage / Umgestaltung von Gewässern (24, 24.1, 24.1.1, 24.3, 99) | 3260, 6430 | 1163 |

Lage der Maßnahme zur Neuanlage / Umgestaltung von Gewässern:
 ng (1) = Dünsch Höhe Osterried (in Abstimmung mit Schutzzielen im Osterried)
 ng (2) = Dünsch unterhalb und oberhalb Mastheim sowie unterhalb Sattlingen
 ng (3) = Rot südlich Burgweien
 ng (4) = Rot bei Kleinschaffhausen (aktuelle Planung des Landes) bei nördlich Schwend
 ng (5) = Rot südlich von Schwend
 ng (6) = Rot oberhalb von Eichenberg (aktuelle Planung des Landes zum Vollbau einer alten Schlinge „Alte Rot“)
 ng (7) = Rot oberhalb von Rot an der Rot

Maßnahmen für Pfeifengrasswiesen, Niedermoorstandorte und Arten

| Kürzel und Beschreibung der Maßnahmen (mit LUBW-Schlüssel-Nr.) | betroffene Lebensraumtypen | betroffene Tier- und Pflanzenarten |
|--|----------------------------|------------------------------------|
| m1: Einmalige Mahd mit Abräumen (Herbstmahd) (2.1) | 6410 | |
| m2: Ein- bis zweimalige Mahd mit Abräumen unter Berücksichtigung des Goldenen Scheckenfalters (2.1) | | 1065 |
| m3: Einmalige Mahd mit Abräumen (Nassstandorte) (2.1) | 6410, 7140, 7230 | |
| so5: Entwicklung von Pfeifengrasswiesen (99) | 6410 | |
| g3: Suchräume für Ausstockungen (20) | 6410, 7140, 7230 | |

Spezifische Artenschutzmaßnahmen

| Kürzel und Beschreibung der Maßnahmen (mit LUBW-Schlüssel-Nr.) | betroffene Lebensraumtypen | betroffene Tier- und Pflanzenarten |
|--|----------------------------|------------------------------------|
| so3: Entwicklung Sumpfglanzkräuter (2.1, 21.1, 3.1) | | 1903 |
| so4: Sonstiges (Bisambekämpfung) (99) | | 1134 |

Maßnahmen im Wald

| Kürzel und Beschreibung der Maßnahmen (mit LUBW-Schlüssel-Nr.) | betroffene Lebensraumtypen | betroffene Tier- und Pflanzenarten |
|---|----------------------------|------------------------------------|
| wa2: Förderung von Habitatstrukturen im Wald (14.6, 14.9, 14.10.2) | 9110, 9180*, 91E0* | 1381 |
| wa3: Entnahme standortfremder Baumarten (14.3.3) | 3260, 91E0* | |

Weitere Maßnahmen (nicht in der Karte verortet)

| Kürzel und Beschreibung der Maßnahmen (mit LUBW-Schlüssel-Nr.) | betroffene Lebensraumtypen | betroffene Tier- und Pflanzenarten |
|--|----------------------------|------------------------------------|
| Schaffung neuer Kleingewässer für die Gelbbauchunke (99) | | 1193 |
| Verbesserung der Wasserqualität an der Rot (23.9) | 3260 | 1163 |
| Anlage Flachwasserzone (24.1.1) | | 1134 |
| Umsetzung Wasserrahmenrichtlinie (24.1.1) | 3150, 3260 | 1134, 1163 |
| Naturschutzfachliche Beratung im Rahmen wasserrechtlicher Verfahren (99) | 3150, 3260 | 1134, 1163 |
| Entwicklungsmaßnahmen für kalkreiche, nährstoffarme Stillgewässer (16.2) | 3140 | |
| Bekämpfung von Neophyten (3.2) | 6410, 7230 | 1903 |
| Ausweisung von Pufferflächen (12) | 3260 | 1134, 1163 |

*prioritär

Erklärungen des Kürzels

Das Kürzel ist eine Kombination aus den auf der Fläche durchzuführenden Maßnahmen. Die Maßnahmen sind mit einem Schrägschritt " / " voneinander getrennt. Erhaltungsmaßnahmen sind in Großbuchstaben und die Entwicklungsmaßnahmen in Kleinbuchstaben dargestellt. Die Farbe des Kastens entspricht der Farbe der jeweiligen Maßnahme bzw. des Maßnahmenblocks.

Erklärung des ART-Codes:

| | |
|-------|---|
| 3140 | Kalkreiche, nährstoffarme Gewässer mit Armleuchteralgen |
| 3150 | Natürliche nährstoffreiche Seen |
| 3260 | Fließgewässer mit ruderaler Wasservegetation |
| 6410 | Pfeifengrasswiesen |
| 6430 | Feuchte Hochstaudenfluren |
| 7140 | Übergangs- und Schwirrgassenmoore |
| 7210* | Kalkreiche Sümpfe mit Schneidried |
| 7230 | Kalkreiche Niedermooze |
| 9110 | Hänsimsen-Buchenwald |
| 9180* | Schlucht- und Hangmischwälder |
| 91E0* | Auenwälder mit Eiche, Esche, Weide |

Erklärung des ART-Codes:

| | |
|------|--|
| 1061 | Dunkler Wiesenknochen-Ameisen-Blauling (<i>Maculinea nausithous</i>) |
| 1065 | Goldener Scheckenfalter (<i>Euphydryas aurinus</i>) |
| 1134 | Bittfrosch (<i>Pezomachus senecionis</i>) |
| 1163 | Gropper (<i>Cottus gobio</i>) |
| 1193 | Gelbbauchunke (<i>Bombina variegata</i>) |
| 1337 | Biber (<i>Castor fiber</i>) |
| 1381 | Grünes Besenmoos (<i>Dicranum viride</i>) |
| 1393 | Finnisgrünes Sichelmoos (<i>Dicranocladus vermicosus</i>) |
| 1903 | Sumpfglanzkräuter (<i>Liparis loeselii</i>) |

LUBW Schlüsselnummer der Maßnahmen

- zur Zeit keine Maßnahmen, Entwicklung beobachten
- Mahd mit Abräumen
- selektive Mahd (=> Artenschlüssel)
- Neophytenbekämpfung (fakultativ => Artenschlüssel)
- Ausweisung von Pufferflächen
- Entnahme standortfremder Baumarten vor der Hiebsreife (fakultativ => Artenschlüssel)
- Totholzanteile erhöhen
- Habitatbaumanstiel erhöhen
- Beibehaltung Naturnahe Waldwirtschaft
- Habitatbaumanstiel erhöhen
- Beibehaltung von Altbestandsresten bis zum natürlichen Zerfall
- Auslichten
- Zurückdrängen von Gehölzsukzession
- Auslichten bis auf ältere Gebüschkerne / Einzelgehölze
- Vollständige Beseitigung von Gehölzbeständen / Verbuchung
- Aufbläuen / Vernässen
- Gewässerrenaturierung
- 23.1.4 Öffnen / Vergößern vorhandener Bauwerke
- 23.9 Verbesserung der Wasserqualität
- Neuanlage / Umgestaltung von Gewässern
- Ufergestaltung
- Anlage von Flachwasserzone
- Sonstige gewässerbauliche Maßnahmen
- Anbindung an sonstige Vorfluter
- Sonstiges

Grundlage:

Topographische Übersichtskarte UK 500
 Orthophoto 1:10.000 (DOP)
 Automatisiertes Liegenschaftskataster (ALK)

© Landesamt für Geoinformation und Landentwicklung Baden-Württemberg (LGL) (www.lgl-bw.de) Az.: 2851.9-1/19

0 125 250 500 Meter

Managementplan für das FFH-Gebiet 7825-311 "Rot, Bellamonters Rotum und Dürnach"

Bearbeiter: Dr. V. Späth - ILN Bühl
 Gezeichnet: U. Mader - ILN Bühl
 Gefertigt: 30.06.2016
 Stand der Kartierung: 25.09.2014
 Maßstab: 1:5.000

Baden-Württemberg
 RÜBERUNGSPRÄSIDIUM TUBINGEN