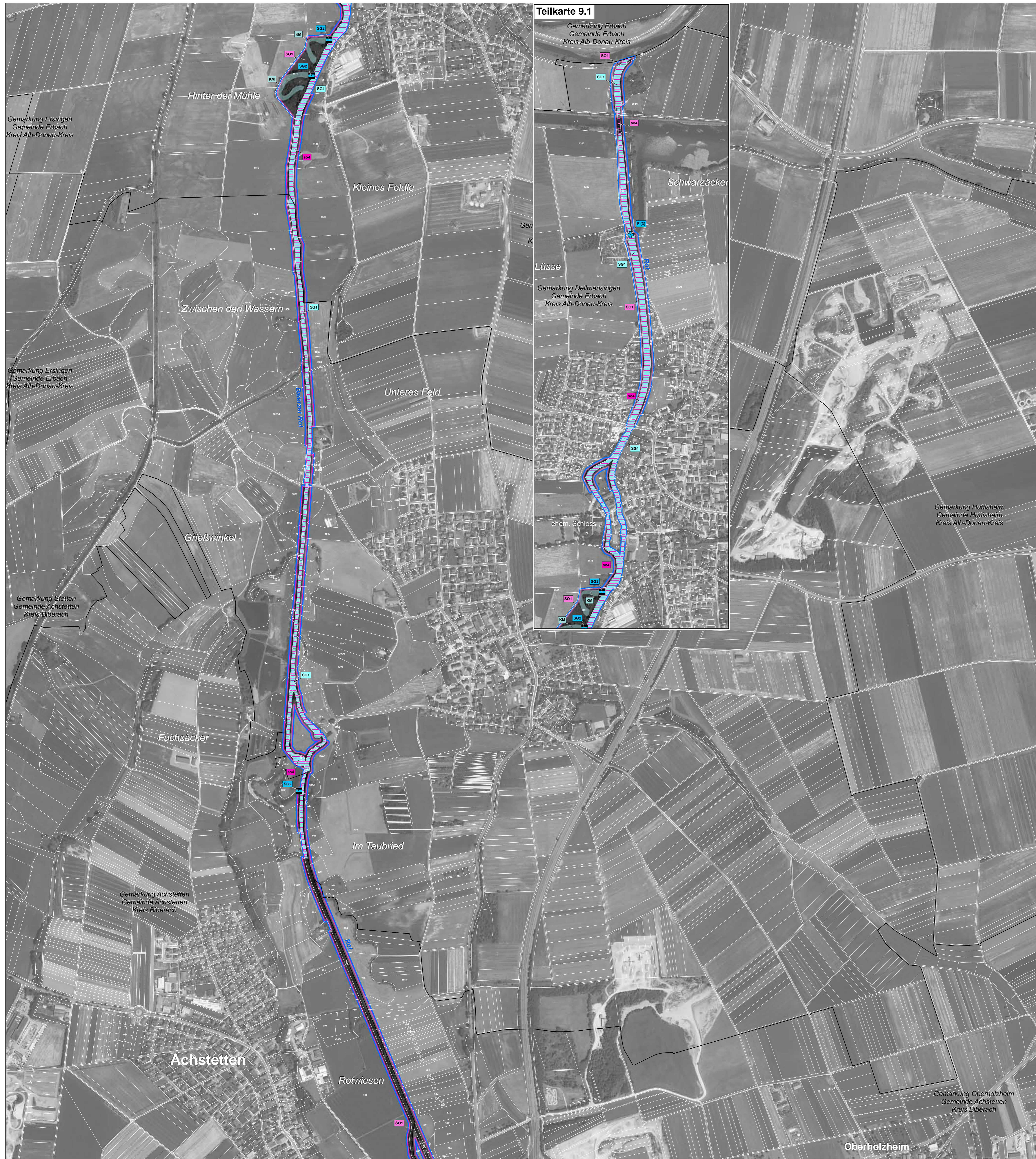


Natura 2000-Managementplan



LEGENDE

 FFH-Gebiet Gemarkungsgrenze
 Naturschutzgebietsgrenze Flurstücksgrenze (mit Flurstücksnummer innerhalb des FFH-Gebiets)

Empfehlungen für Erhaltungsmaßnahmen

Maßnahmen für Gewässer-LRT und Gewässerarten

Kürzel und Beschreibung der Maßnahmen (mit LUBW-Schlüssel-Nr.)	betroffene Lebensraumtypen	betroffene Tier- und Pflanzenarten
 SG1: Gewässerrenaturierung [Uferaufweitung, Schaffung von Flachufem und Selenarmen] (23)		1134
 SG2: Anbindung [Anbindung Altwasser] (24.3.10)		1134
 KM: Entwicklung beobachten (1.3)	3140, 3260, 6430, 91E0*	1134
+ F (1-24): Öffnen vorhandener Bauwerke [Verbesserung bzw. Wiederherstellung der Durchgängigkeit] (23.1.4)	3260	1134, 1163

Lage der Maßnahme zur Verbesserung bzw. Wiederherstellung der Durchgängigkeit:
 F (1) = Dürnach WKA Baitingen
 F (2) = Dürnach WKA Mastheim (Überprüfung der Funktionstüchtigkeit)
 F (3) = Rot Bauwerk unterhalb Dörmersingen
 F (4) = Rot Bauwerk Achstetten - WRRL-M-ID: 412
 F (5) = Rot WKA Burgweien (Burgweien) - WRRL-M-ID: 1113
 F (6) = Rot WKA Rot - WRRL-M-ID: 114
 F (7) = Rot WKA Haidmannshausen - WRRL-M-ID: 1118 (Überprüfung der Funktionstüchtigkeit)
 F (8) = Rot WKA Schwend - WRRL-M-ID: 1116 (Überprüfung der Funktionstüchtigkeit)
 F (9) = Rot WKA Schwend Mitte - WRRL-M-ID: 395
 F (10) = Rot WKA Schwend-Süd - WRRL-M-ID: 1121 (Überprüfung der Funktionstüchtigkeit)
 F (11) = Rot WKA Schwendgräbner
 F (12) = Rot WKA Hugelstaubbach
 F (13) = Bachstrecke - WRRL-M-ID: 1108
 F (14) = Rot WKA Binnert
 F (15) = Rot WKA Schwend - WRRL-M-ID: 1029
 F (16) = Rot Sohlbauwerk südlich Eichenberg
 F (17) = Rot WKA Zeh - WRRL-M-ID: 503
 F (18) = Rot Bauwerk ROT - WRRL-M-ID: 1130
 F (19) = Rot WKA Spindelweg
 F (20) = Rot WKA Spindelweg/Sapinsee
 F (21) = Pfaffenrieder Bach Regalbauwerk südlich Spindelweg
 F (22) = Pfaffenrieder Bach Sohlbauwerk Abstruz
 F (23) = Sendener Bach bei Haarz Süd/Abstruz
 F (24) = Sendener Bach bei Haarz (Mitte) Abstruz

Maßnahmen für Pfeifengraswiesen, Niedermoorstandorte und Arten

 M1: Einmalige Mahd mit Abräumen (Herbstmahd) (2.1)	6410	
 M2: Ein- bis zweimalige Mahd mit Abräumen unter Berücksichtigung des Goldenen Scheckenfalters (2.1)	6410	1065
 M3: Einmalige Mahd mit Abräumen (Nassstandorte) (2.1)	6410, 7140, 7230	1393, 1065
 M4: Einmalige Mahd mit Abräumen (Herbstmahd ab Oktober) (2.1)	7230	1903
 M5: Mahd in mehrjährigem Turnus (2.1)	7210*	
 M6: Zweimalige Mahd mit Abräumen unter Berücksichtigung artspezifischer Mahdzeitpunkte (2.1)	6410	1061
 G1: Gehölzszession zurückkrängen (19)	6410, 7140, 7210*, 7230	1065, 1393
 G2: Auslichten bis auf ältere Gebüschkerne / Einzelgehölze (19.2.3)	7230	1065

Spezifische Artenschutzmaßnahmen

 SO1: Sonstiges (Nachhaltiges Bibermanagement durch Bibermanager und Biberberater) (99)		1337
 SO2: Sonstiges (Belaassen vorhandener Kleingewässer -> Viehtrittstellen, Fahrsuren) (99)		1193

Maßnahmen im Wald

 WA1: Beibehaltung Naturnahe Waldwirtschaft (14.7)	9110, 9180*, 91E0*	1381, 1193
---	--------------------	------------

Weitere Maßnahmen (nicht in der Karte verortet)

Folgende Maßnahmen erhalten keine kartographische Darstellung	betroffene Lebensraumtypen	betroffene Tier- und Pflanzenarten
Erhaltungsmaßnahme für Sumpf-Glanzkräut (2.1) (ganzjährig hoher Grundwasserstand)		1903

*prioritär

Maßnahmen für Pfeifengraswiesen, Niedermoorstandorte und Arten

 m1: Einmalige Mahd mit Abräumen (Herbstmahd) (2.1)	6410	
 m2: Ein- bis zweimalige Mahd mit Abräumen unter Berücksichtigung des Goldenen Scheckenfalters (2.1)		1065
 m3: Einmalige Mahd mit Abräumen (Nassstandorte) (2.1)	6410, 7140, 7230	
 so5: Entwicklung von Pfeifengraswiesen (99)	6410	
 g3: Suhräume für Ausstockungen (20)	6410, 7140, 7230	

Spezifische Artenschutzmaßnahmen

 so3: Entwicklung Sumpf-Glanzkräut (2.1, 21.1, 3.1)		1903
 so4: Sonstiges (Bisambekämpfung) (99)		1134

Maßnahmen im Wald

 wa2: Förderung von Habitatstrukturen im Wald (14.6, 14.9, 14.10.2)	9110, 9180*, 91E0*	1381
 wa3: Entnahme standortfremder Baumarten (14.3.3)	3260, 91E0*	

Weitere Maßnahmen (nicht in der Karte verortet)

Folgende Maßnahmen erhalten keine kartographische Darstellung	betroffene Lebensraumtypen	betroffene Tier- und Pflanzenarten
Schaffung neuer Kleingewässer für die Gelbbauchunke (99)		1193
Verbesserung der Wasserqualität an der Rot (23.9)	3260	1163
Anlage Flachwasserzone (24.1.1)		1134
Umsetzung Wasserrahmenrichtlinie (24.1.1)	3150, 3260	1134, 1163
Naturschutzfachliche Beratung im Rahmen wasserrechtlicher Verfahren (99)	3150, 3260	1134, 1163
Entwicklungsmaßnahmen für kalkreiche, nährstoffarme Stillgewässer (16.2)	3140	
Bekämpfung von Neophyten (3.2)	6410, 7230	1903
Ausweisung von Pufferflächen (12)	3260	1134, 1163

*prioritär

Erläuterungen des Kürzels

Das Kürzel ist eine Kombination aus den auf der Fläche durchzuführenden Maßnahmen. Die Maßnahmen sind mit einem Schrägschrich " " voneinander getrennt. Erhaltungsmaßnahmen sind in Großbuchstaben und die Entwicklungsmaßnahmen in Kleinbuchstaben dargestellt. Die Farbe des Kastens entspricht der Farbe der jeweiligen Maßnahme bzw. des Maßnahmenblocks.

Erläuterung des LRT-Codes:

- 3140 Kalkreiche, nährstoffarme Gewässer mit Armleuchteralgen
- 3150 Natürliche nährstoffreiche Seen
- 3260 Fließgewässer mit ruderaler Wasservegetation
- 6410 Pfeifengraswiesen
- 6430 Feuchte Hochstaudenfluren
- 7140 Übergangs- und Schwirrgesamte
- 7210* Kalkreiche Sümpfe mit Schneidried
- 7230 Kalkreiche Niedermoo
- 9110 Hainsimsen-Buchenwald
- 9180* Schlucht- und Hangmischwälder
- 91E0* Auenwälder mit Eiche, Esche, Weide

LUBW Schlüsselnummer der Maßnahmen

- 1.3 zur Zeit keine Maßnahmen, Entwicklung beobachten
- 2.1 Mahd mit Abräumen
- 3.1 selektive Mahd (=> Artenschlüssel)
- 3.2 Neophytenbekämpfung (fakultativ => Artenschlüssel)
- 12 Ausweisung von Pufferflächen
- 14.3.3 Entnahme standortfremder Baumarten vor der Hiebsreife (fakultativ => Artenschlüssel)
- 14.6 Totholzanteile erhöhen
- 14.7 Beibehaltung Naturnahe Waldwirtschaft
- 14.9 Habitatbausteil erhöhen
- 14.10.2 Belaassen von Altbestandresten bis zum natürlichen Zerfall
- 16.2 Auslichten
- 19 Zurückkrängen von Gehölzszession
- 19.2.3 Auslichten bis auf ältere Gebüschkerne / Einzelgehölze
- 20 Vollständige Beseligung von Gehölzbeständen / Verbuchung
- 21.1 Aufläuen / Vernässen
- 23 Gewässerrenaturierung
- 23.1.4 Öffnen / Vergroßern vorhandener Bauwerke
- 23.9 Verbesserung der Wasserqualität
- 24 Neuanlage / Umgestaltung von Gewässern
- 24.1 Ufergestaltung
- 24.1.1 Anlage von Flachwasserzone
- 24.3 Sonstige gewässerbauliche Maßnahmen
- 24.3.10 Anbindung an sonstige Vorfluter
- 99 Sonstiges

Erläuterung des ART-Codes:

- 1061 Dunkler Wiesenkopf-Ameisen-Blauling (*Maculinea nausithous*)
- 1065 Goldener Scheckenfalter (*Euphydryas aurinus*)
- 1134 Bläuling (*Phloxenus senecus arvensis*)
- 1163 Groppe (*Coitus gobio*)
- 1193 Gelbbauchunke (*Bombina variegata*)
- 1337 Biber (*Castor fiber*)
- 1381 Grünes Besenmoos (*Dicranum viride*)
- 1393 Firmnagelendes Sichelmoos (*Drepanocladus vermicosus*)
- 1903 Sumpf-Glanzkräut (*Liparis loeselii*)

Grundlage:

Topographische Übersichtskarte UK 500
 Orthophoto 1:10.000 (DOP)
 Automatisiertes Liegenschaftskataster (ALK)

© Landesamt für Geoinformation und Landentwicklung Baden-Württemberg (LGL)
 (www.lgl-bw.de) Az.: 2851.9-1/19

0 125 250 500 Meter

Managementplan für das FFH-Gebiet 7825-311 "Rot, Bellamonters Rotm und Dürnach"

Maßnahmenempfehlungen
 Teilkarte 9

Bearbeiter: Dr. V. Späth - ILN Bühl
 Gezeichnet: U. Mader - ILN Bühl
 Gefertigt: 30.06.2016
 Stand der Kartierung: 25.09.2014
 Maßstab: 1:5.000

Baden-Württemberg
 RIGERUNGSPRÄSIDIUM TUBINGEN