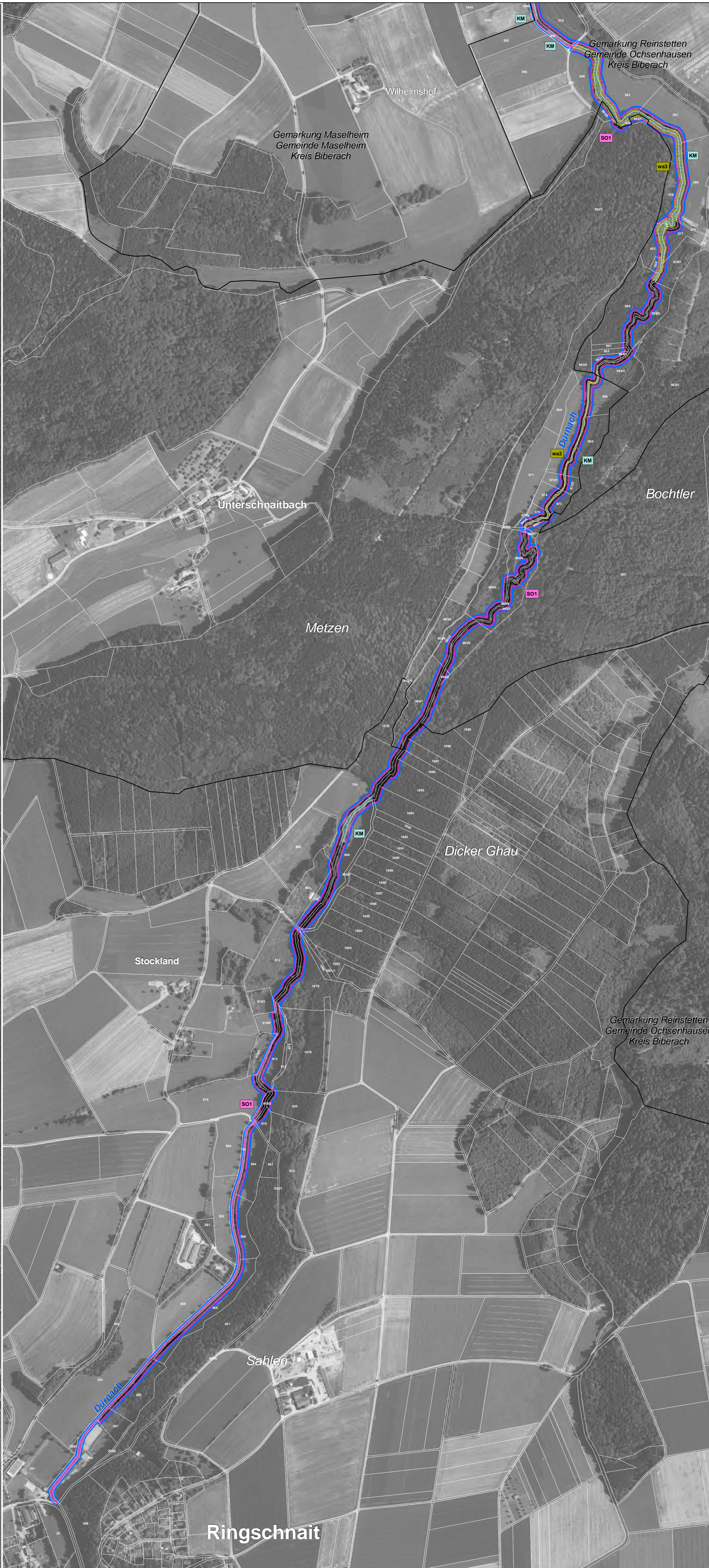
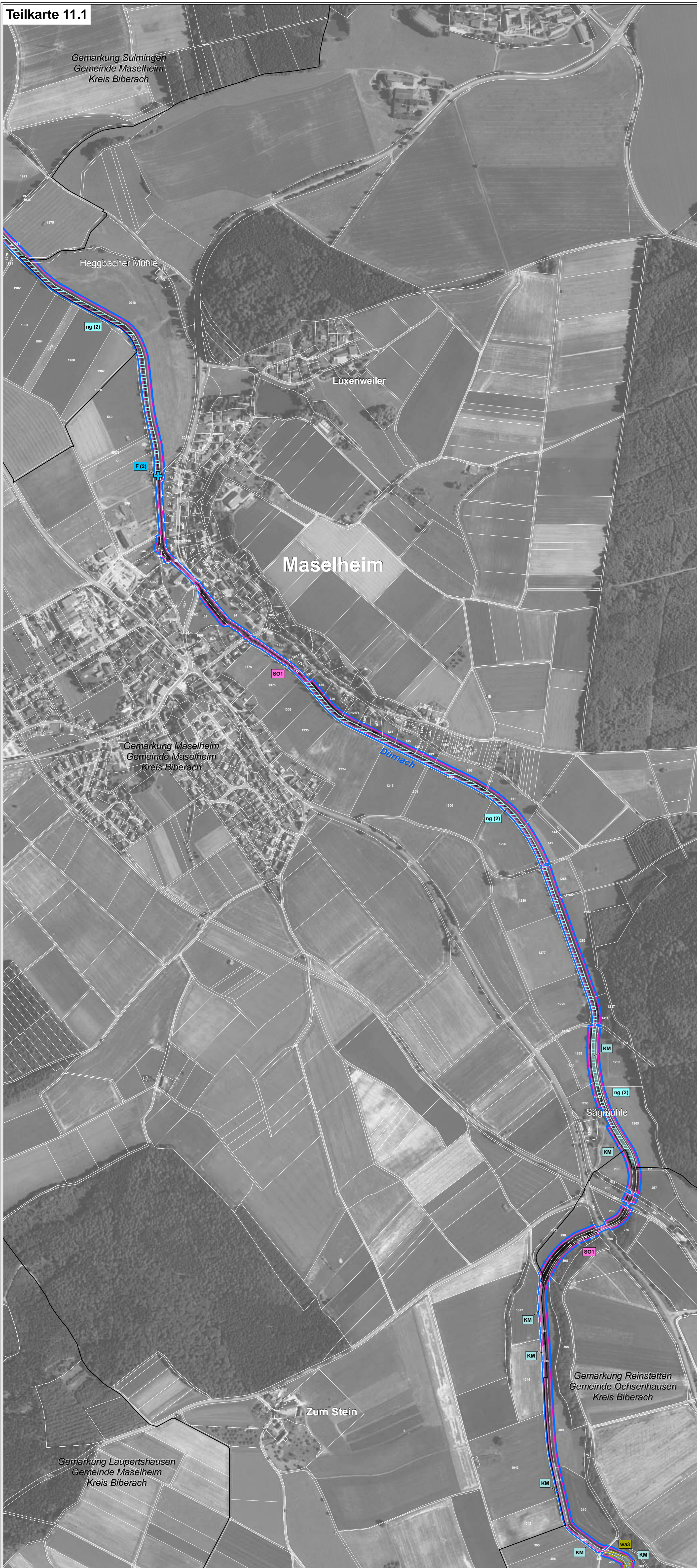


# Natura 2000-Managementplan

Teilkarte 11.1



### LEGENDE

- FFH-Gebiet
- Naturschutzgebietsgrenze
- Gemarkungsgrenze
- Flurstücksgrenze (mit Flurstücksnummer innerhalb des FFH-Gebiets)

#### Empfehlungen für Erhaltungsmaßnahmen

##### Maßnahmen für Gewässer-LRT und Gewässerarten

Kürzel und Beschreibung der Maßnahmen (mit LUBW-Schlüssel-Nr.)	betroffene Lebensraumtypen	betroffene Tier- und Pflanzenarten
<b>SG1:</b> Gewässerrenaturierung [Uferaufweitung, Schaffung von Flachulern und Sellenarmen] (2.3)		1134
<b>SG2:</b> Anbindung [Anbindung Altwasser] (24.3.10)		1134
<b>KM:</b> Entwicklung beobachten (1.3)	3140, 3260, 6430, 91E0*	1134
<b>F (1-24):</b> Öffnen vorhandener Bauwerke [Verbesserung bzw. Wiederherstellung der Durchgängigkeit] (23.1.4)	3260	1134, 1163

Lage der Maßnahme zur Verbesserung bzw. Wiederherstellung der Durchgängigkeit:

- F (1) = Dürnach WKA Baggergraben
- F (2) = Dürnach WKA Maselheim (Überprüfung der Funktionstüchtigkeit)
- F (3) = Rot Bauwerk unterhalb Dürnachmündung
- F (4) = Rot Bauwerk Achsenfeld - WRRL-M-ID: 412
- F (5) = Rot WKA Burgweien (Burgholz) - WRRL-M-ID: 1113
- F (6) = Rot WKA Rot - WRRL-M-ID: 114
- F (7) = Rot WKA Haldenmühlbach - WRRL-M-ID: 1118 (Überprüfung der Funktionstüchtigkeit)
- F (8) = Rot WKA Schwend - WRRL-M-ID: 1116 (Überprüfung der Funktionstüchtigkeit)
- F (9) = Rot WKA Schwend Mitte - WRRL-M-ID: 395
- F (10) = Rot WKA Schwend Süd - WRRL-M-ID: 1121 (Überprüfung der Funktionstüchtigkeit)
- F (11) = Rot WKA Schwendgraben
- F (12) = Rot WKA Hügeltalbach
- F (13) = Bachentz - WRRL-M-ID: 1108
- F (14) = Rot WKA Birnst
- F (15) = Rot WKA Schwend - WRRL-M-ID: 1109
- F (16) = Rot Sohlbauwerk südlich Eichenberg
- F (17) = Rot WKA Zeh - WRRL-M-ID: 303
- F (18) = Rot Bauwerk ROT - WRRL-M-ID: 1130
- F (19) = Rot WKA Spindelweg
- F (20) = Rot WKA Spindelweg/Sapinsee
- F (21) = Pfeifenrader Bach/Pfeifenrader Bach/Sapinsee
- F (22) = Pfeifenrader Bach/Sapinsee/Abfluss
- F (23) = Sendener Bach bei Hauerz (Süd) Abfluss
- F (24) = Sendener Bach bei Hauerz (Mitte) Abfluss

##### Maßnahmen für Pfeifengrasswiesen, Niedermoorstandorte und Arten

<b>M1:</b> Einmalige Mahd mit Abräumen (Herbstmahd) (2.1)	6410	
<b>M2:</b> Ein- bis zweimalige Mahd mit Abräumen unter Berücksichtigung des Goldenen Scheckenfalters (2.1)	6410	1065
<b>M3:</b> Einmalige Mahd mit Abräumen (Nassstandorte) (2.1)	6410, 7140, 7230	1393, 1065
<b>M4:</b> Einmalige Mahd mit Abräumen (Herbstmahd ab Oktober) (2.1)	7230	1903
<b>M5:</b> Mahd in mehrjährigem Turnus (2.1)	7210*	
<b>M6:</b> Zweimalige Mahd mit Abräumen unter Berücksichtigung artspezifischer Mahdzeitpunkte (2.1)	6410	1061
<b>G1:</b> Gehölzszession zurückdrängen (19)	6410, 7140, 7210*, 7230	1065, 1393
<b>G2:</b> Auslichten bis auf ältere Gebüschkerne / Einzelgehölze (19.2.3)	7230	1065

##### Spezifische Artenschutzmaßnahmen

<b>SO1:</b> Sonstiges (Nachhaltiges Bibermanagement durch Bibermanager und Biberberater) (99)		1337
<b>SO2:</b> Sonstiges (Belassen vorhandener Kleingewässer -> Viehtrittstellen, Fahrspuren) (99)		1193

##### Maßnahmen im Wald

<b>WA1:</b> Beibehaltung Naturnahe Waldwirtschaft (14.7)	9110, 9180*, 91E0*	1381, 1193
--	--------------------	------------

##### Weitere Maßnahmen (nicht in der Karte verortet)

Folgende Maßnahmen erhalten keine kartographische Darstellung	betroffene Lebensraumtypen	betroffene Tier- und Pflanzenarten
Erhaltungsmäßige für Sumpfglanzkraut (21.1) (ganzjährig hoher Grundwasserstand)		1903

\*prioritär

#### Empfehlungen für Entwicklungsmaßnahmen

##### Maßnahmen für Gewässer-LRT und Gewässerarten

Kürzel und Beschreibung der Maßnahmen (mit LUBW-Schlüssel-Nr.)	betroffene Lebensraumtypen	betroffene Tier- und Pflanzenarten
<b>al:</b> Auslichten (16.2)		3140
<b>ng (1-7):</b> Neuanlage / Umgestaltung von Gewässern (24, 24.1, 24.1.1, 24.3, 99)	3260, 6430	1163

Lage der Maßnahme zur Neuanlage / Umgestaltung von Gewässern:

- ng (1) = Dürnach Höhe Osterried (in Abstimmung mit Schutzakten im Osterried)
- ng (2) = Dürnach unterhalb und oberhalb Maselheim sowie unterhalb Sulzengen
- ng (3) = Rot südlich Burgweien
- ng (4) = Rot bei Kleinschaffhausen (aktuelle Planung des Landes) bis nördlich Schwend
- ng (5) = Rot südlich von Schwend
- ng (6) = Rot oberhalb von Eichenberg (aktuelle Planung des Landes zum Vollbau einer alten Schlinge „Alte Rot“)
- ng (7) = Rot oberhalb von Rot an der Rot

##### Maßnahmen für Pfeifengrasswiesen, Niedermoorstandorte und Arten

<b>m1:</b> Einmalige Mahd mit Abräumen (Herbstmahd) (2.1)	6410	
<b>m2:</b> Ein- bis zweimalige Mahd mit Abräumen unter Berücksichtigung des Goldenen Scheckenfalters (2.1)		1065
<b>m3:</b> Einmalige Mahd mit Abräumen (Nassstandorte) (2.1)	6410, 7140, 7230	
<b>so5:</b> Entwicklung von Pfeifengrasswiesen (99)	6410	
<b>g3:</b> Suhräume für Ausstockungen (20)	6410, 7140, 7230	

##### Spezifische Artenschutzmaßnahmen

<b>so3:</b> Entwicklung Sumpfglanzkraut (2.1, 21.1, 3.1)		1903
<b>so4:</b> Sonstiges (Bisambekämpfung) (99)		1134

##### Maßnahmen im Wald

<b>wa2:</b> Förderung von Habitatstrukturen im Wald (14.6, 14.9, 14.10.2)	9110, 9180*, 91E0*	1381
<b>wa3:</b> Entnahme standortfremder Baumarten (14.3.3)	3260, 91E0*	

##### Weitere Maßnahmen (nicht in der Karte verortet)

Folgende Maßnahmen erhalten keine kartographische Darstellung	betroffene Lebensraumtypen	betroffene Tier- und Pflanzenarten
Schaffung neuer Kleingewässer für die Gelbbauchunke (99)		1193
Verbesserung der Wasserqualität an der Rot (23.9)	3260	1163
Anlage Flachwasserzone (24.1.1)		1134
Umsetzung Wasserrahmenrichtlinie (24.1.1)	3150, 3260	1134, 1163
Naturschutzfachliche Beratung im Rahmen wasserrechtlicher Verfahren (99)	3150, 3260	1134, 1163
Entwicklungsmaßnahmen für kalkreiche, nährstoffarme Stillgewässer (16.2)	3140	
Bekämpfung von Neophyten (3.2)	6410, 7230	1903
Ausweisung von Pufferflächen (12)	3260	1134, 1163

\*prioritär

#### Erläuterungen des Kürzels

Das Kürzel ist eine Kombination aus den auf der Fläche durchzuführenden Maßnahmen. Die Maßnahmen sind mit einem Schrägschraff "V" voneinander getrennt. Erhaltungsmaßnahmen sind in Großbuchstaben und die Entwicklungsmaßnahmen in Kleinbuchstaben dargestellt. Die Farbe des Kastens entspricht der Farbe der jeweiligen Maßnahme bzw. des Maßnahmenblocks.

#### Erläuterung des ART-Codes:

- 3140 Kalkreiche, nährstoffarme Gewässer mit Armleuchteralgen
- 3150 Natürliche nährstoffreiche Seen
- 3260 Fließgewässer mit flutender Wasservegetation
- 6410 Pfeifengrasswiesen
- 6430 Feuchte Hochstaudenfluren
- 7140 Übergangs- und Schwirngrasmoore
- 7210\* Kalkreiche Stümpfe mit Schneidried
- 7230 Kalkreiche Niedermooze
- 9110 Hainbuchen-Buchenwald
- 9180\* Schlucht- und Hangmischwälder
- 91E0\* Auenwälder mit Eiche, Esche, Weide

#### LUBW Schlüsselnummer der Maßnahmen

- 1.3 zur Zeit keine Maßnahmen, Entwicklung beobachten
- 2.1 Mahd mit Abräumen
- 3.1 selektive Mahd (=> Artenschlüssel)
- 3.2 Neophytenbekämpfung (fakultativ => Artenschlüssel)
- 12 Ausweisung von Pufferflächen
- 14.3.3 Entnahme standortfremder Baumarten vor der Hiebsreife (fakultativ => Artenschlüssel)
- 14.6 Totholzanteile erhöhen
- 14.7 Beibehaltung Naturnahe Waldwirtschaft
- 14.9 Habitatbaustand erhöhen
- 14.10.2 Belassen von Altbestandsresten bis zum natürlichen Zerfall
- 16.2 Auslichten
- 19 Zurückdrängen von Gehölzszession
- 19.2.3 Auslichten bis auf ältere Gebüschkerne / Einzelgehölze
- 20 Vollständige Beseitigung von Gehölzbeständen / Verbuchung
- 21.1 Aufläuten / Vernässen
- 23 Gewässerrenaturierung
- 23.1.4 Öffnen / Vergroßern vorhandener Bauwerke
- 23.9 Verbesserung der Wasserqualität
- 24 Neuanlage / Umgestaltung von Gewässern
- 24.1 Ufergestaltung
- 24.1.1 Anlage von Flachwasserzone
- 24.3 Sonstige gewässerbauliche Maßnahmen
- 24.3.10 Anbindung an sonstige Vorfluter
- 99 Sonstiges

**Grundlage:**  
 Topographische Übersichtskarte UK 500  
 Orthophoto 1:10.000 (DOP)  
 Automatisiertes Liegenschaftskataster (ALK)

© Landesamt für Geoinformation und Landentwicklung Baden-Württemberg (LGL)  
 (www.lgl-bw.de) Az.: 2851.9-1/19

0 125 250 500 Meter

N

Staatliche Naturschutzverwaltung Baden-Württemberg

Managementplan für das FFH-Gebiet 7825-311 "Rot, Bellamonter Rotmura und Dürnach"

Maßnahmenempfehlungen Teilkarte 11

Bearbeiter: Dr. V. Späth - ILN BÜhl  
 Gezeichnet: U. Mader - ILN BÜhl  
 Gefertigt: 30.06.2016  
 Stand der Kartierung: 25.09.2014  
 Maßstab: 1:5.000

Baden-Württemberg  
 RÜBERUNGSPRÄSIDIUM TUBINGEN