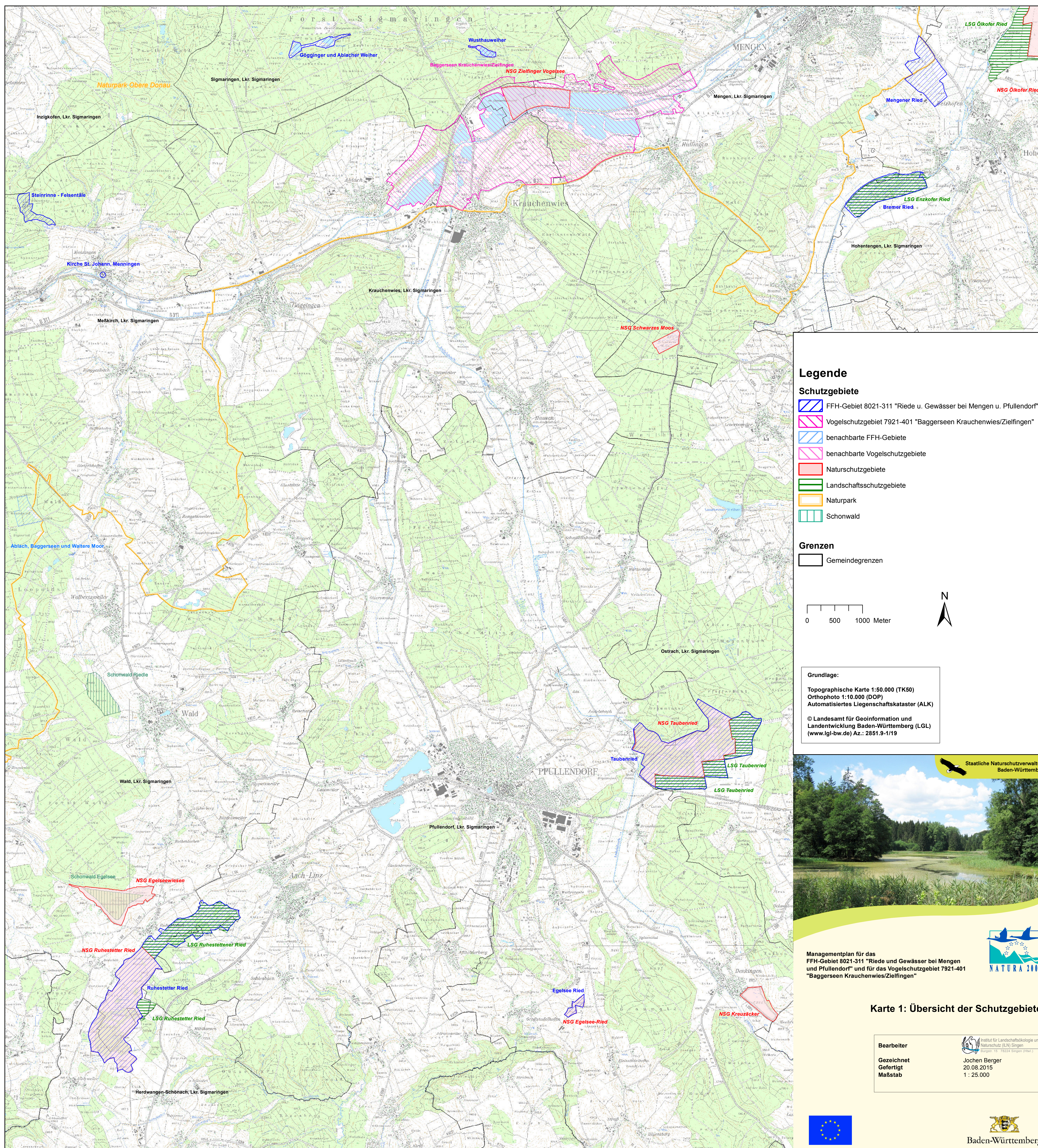


Natura 2000-Managementplan 8021-311 und 7921-401



Legende

Schutzgebiete

- FFH-Gebiet 8021-311 "Riede u. Gewässer bei Mengen u. Pfullendorf"
- Vogelschutzgebiet 7921-401 "Baggerseen Krauchenwies/Ziefingen"
- benachbarte FFH-Gebiete
- benachbarte Vogelschutzgebiete
- Naturschutzgebiete
- Landschaftsschutzgebiete
- Naturpark
- Schonwald


Grenzen

- Gemeindegrenzen

Grundlage:

- Topographische Karte 1:50.000 (TK50)
- Orthophoto 1:10.000 (DOP)
- Automatisiertes Liegenschaftskataster (ALK)


© Landesamt für Geoinformation und Landentwicklung Baden-Württemberg (LGL)
(www.lgl-bw.de) Az.: 2851.9-1/19



Staatliche Naturschutzverwaltung Baden-Württemberg



Managementplan für das FFH-Gebiet 8021-311 "Riede und Gewässer bei Mengen und Pfullendorf" und für das Vogelschutzgebiet 7921-401 "Baggerseen Krauchenwies/Ziefingen"



Karte 1: Übersicht der Schutzgebiete

Bearbeiter
Gezeichnet
Gefertigt
Maßstab

Jochen Berger
20.08.2015
1 : 25.000

