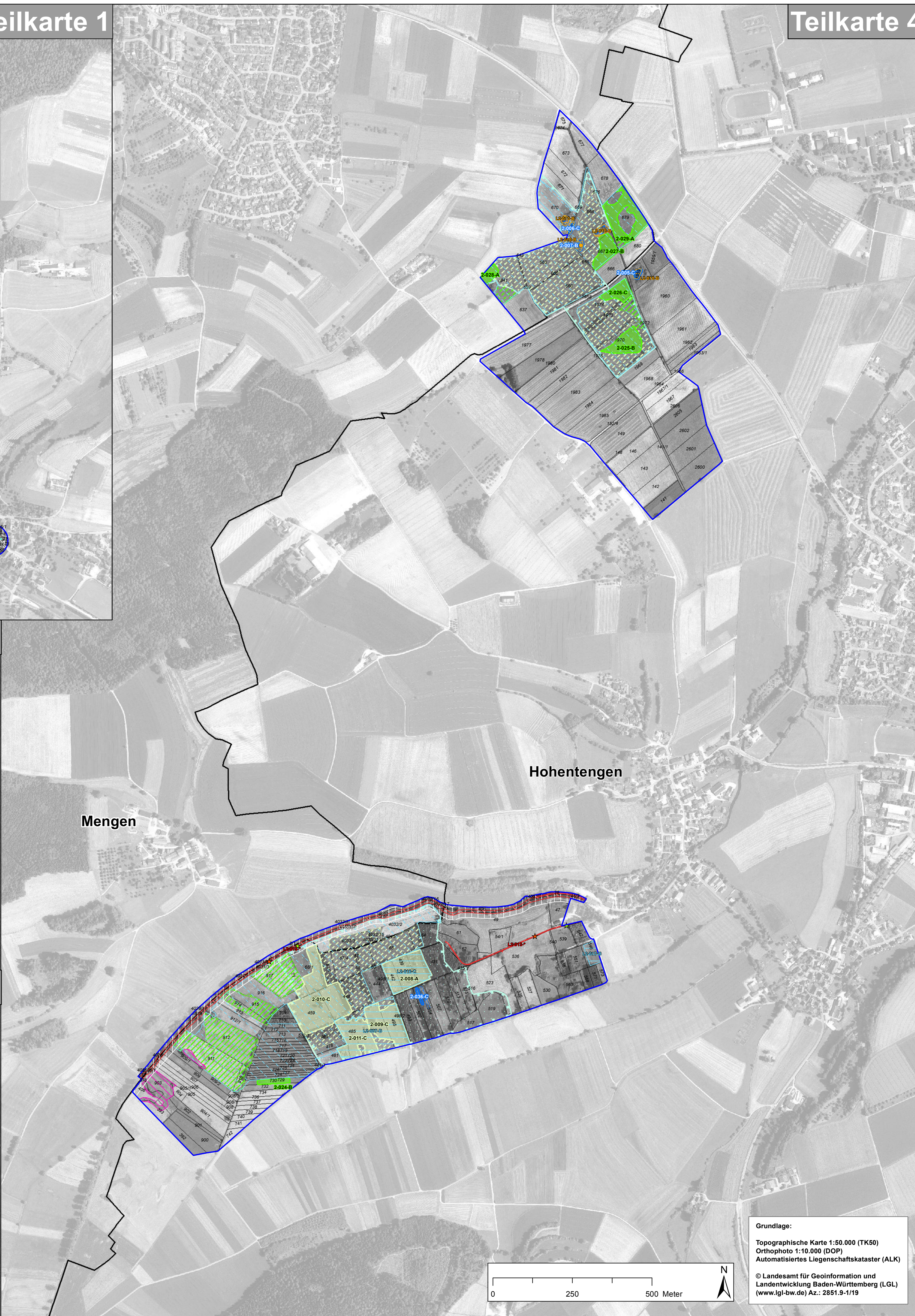
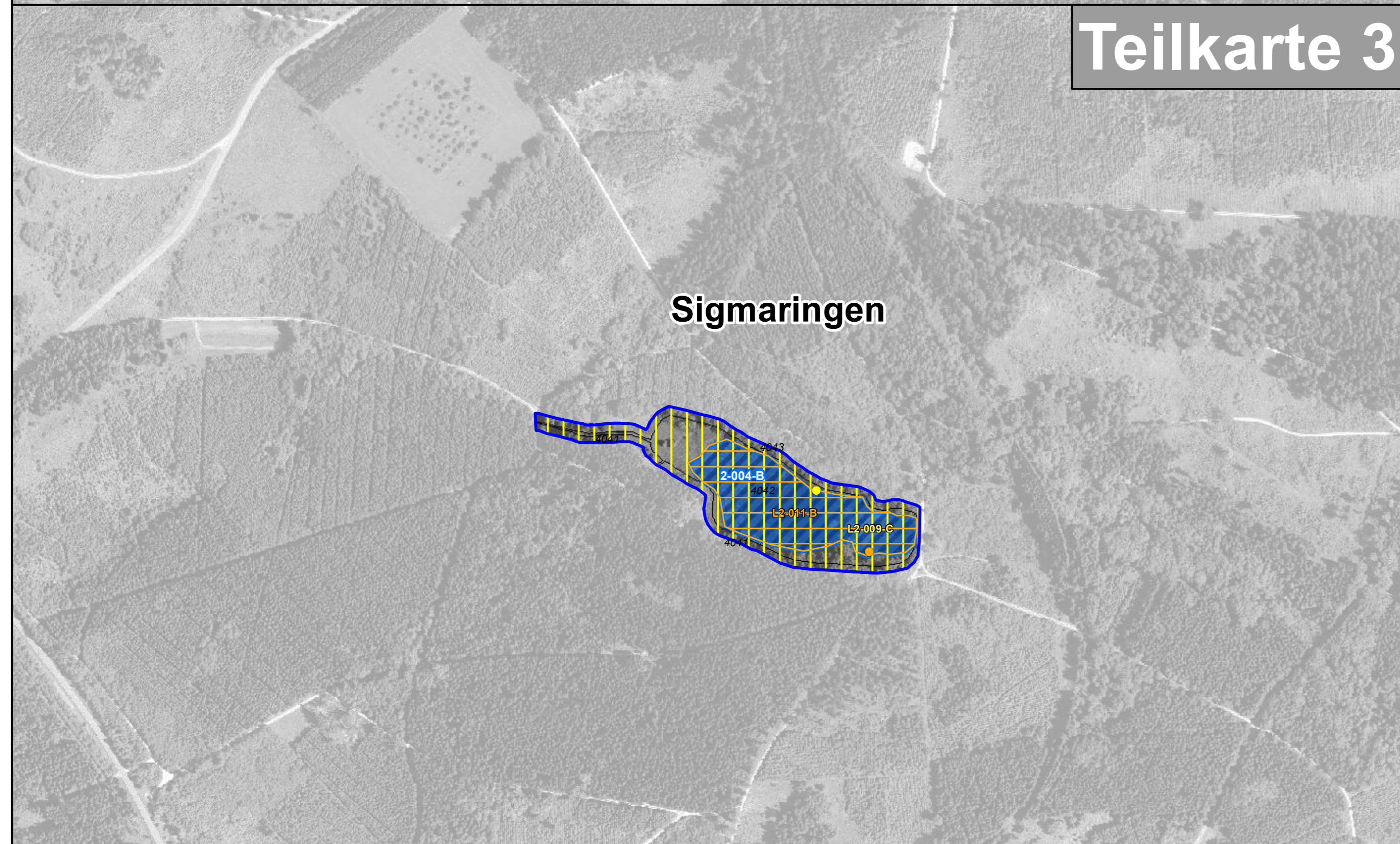
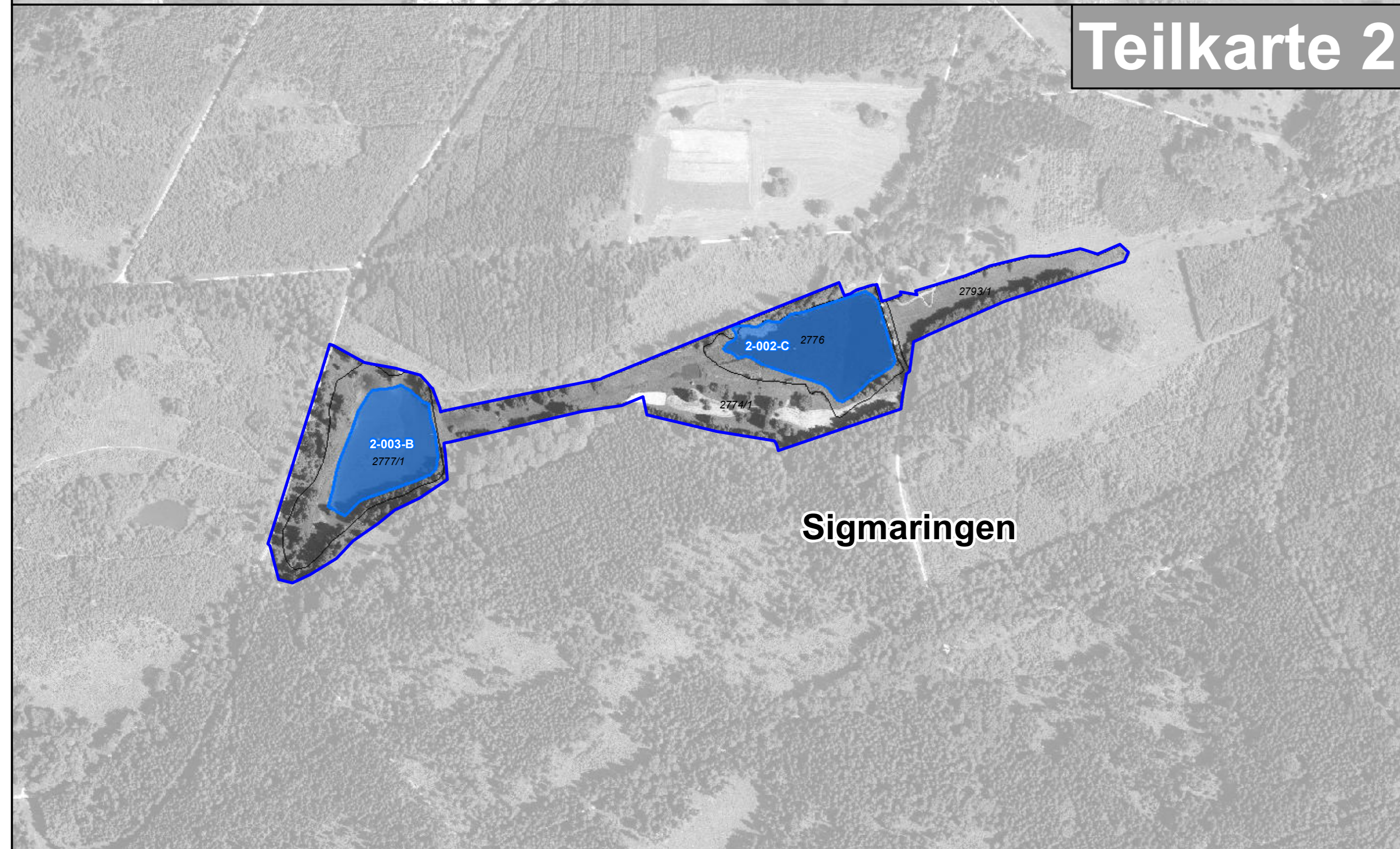
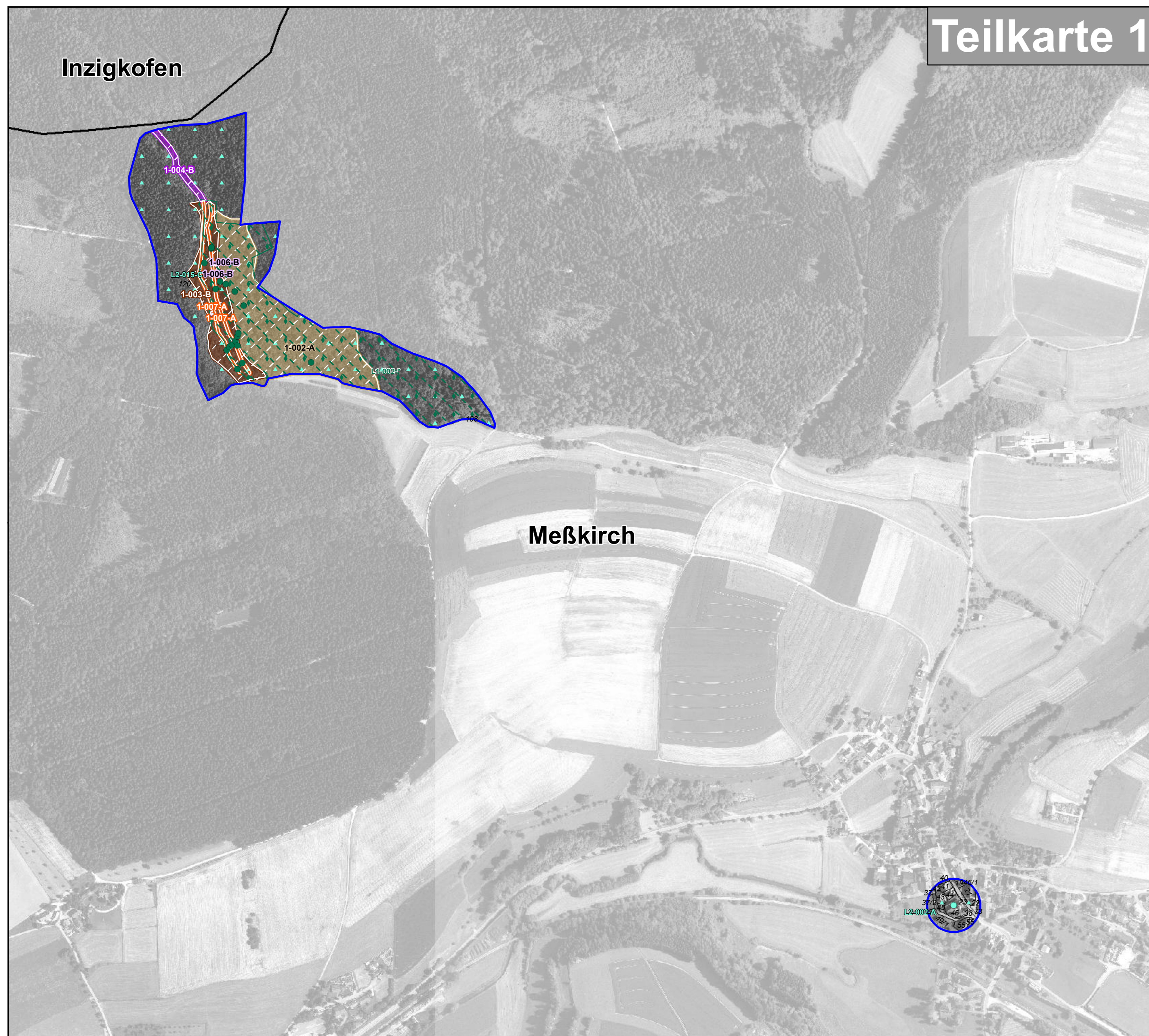


# Natura 2000-Managementplan 8021-311 und 7921-401



### Lebensraumtypen - Bestand und Erhaltungsziele

3150-A	3150 - Natürliche nährstoffreiche Seen
3150-B	3150 - Natürliche nährstoffreiche Seen zeitlich versetzt mit 3130 - Nährstoffarme bis mäßig nährstoffreiche Stillgewässer (Nebenbogen)
3260	3260 - Fließgewässer mit flutender Wasservegetation
6210	6210 - Kalk-Magerrasen
1-111-A	6410 - Pfeifengraswiesen
6431	6431 - Feuchte Hochstaudenfluren
1-111-A	6510 - Magere Flachland-Mähwiesen
1-111-A	7140 - Übergangs- und Schwingrasenmoore
1-111-A	7230 - Kalkreiche Niedermoore
8210	8210 - Kalkfelsen mit Felsspaltenvegetation
1-111-A	8310 - Höhlen und Balmen
1-111-A	9130 - Waldmeister-Buchenwald
9180	9180 - Schlucht- und Hangmischwälder
91E0	91E0 - Auenwälder mit Erle, Esche, Weide

Wiederherstellung von LRT 6510 - Magere Flachland-Mähwiesen  
Die Wiederherstellbarkeit ist im Einzelfall durch die / den Untere Naturschutzbehörde / Untere Landwirtschaftsbehörde / Landschaftspflegeverband zu prüfen.

### Lebensstätten - Bestand und Erhaltungsziele

Lebensstätte	Funktion	Artcode	Artname
[1337]	Biber	(Castor fiber)	
[1324]	Großes Mausohr	(Myotis myotis)	
[1193]	Gelbbauchunke	(Bombina variegata)	
[1166]	Kammolch	(Triturus cristatus)	
[1059]	Heller Wiesenknopf-Ameisenbläuling	(Maculinea teleius)	
[1903]	Sumpflorch	(Liparis loeselii)	
[1381]	Grünes Besenmoos	(Dicranum viride)	
[1163]	Groppe	(Cottus gobio)	

Wiederherstellung Lebensstätte von [1061] Dunkler Wiesenknopf-Ameisenbläuling (Maculinea nausithous)  
Wiederherstellung Lebensstätte von [1014] Schmale Windschnecke (Vertigo angustior)

Codierung 1-111-A:  
1 = Erhebung der Erfassungseinheit (1 = Waldmodul, 2 = Offenlandmodul), zusätzlich bei Lebensstätten Prefix 1-111 = Nummer der Erfassungseinheit, A = aktueller Erhaltungszustand; Die Bewertung des Erhaltungszustands erfolgt in drei Stufen:  
A - hervorragender, B - guter und C - durchschnittlicher Erhaltungszustand; \* - ohne Bewertung

Erhaltungsziele:  
Erhaltung der Lebensraumtypen / Lebensstätten mindestens in ihrem derzeitigen Zustand

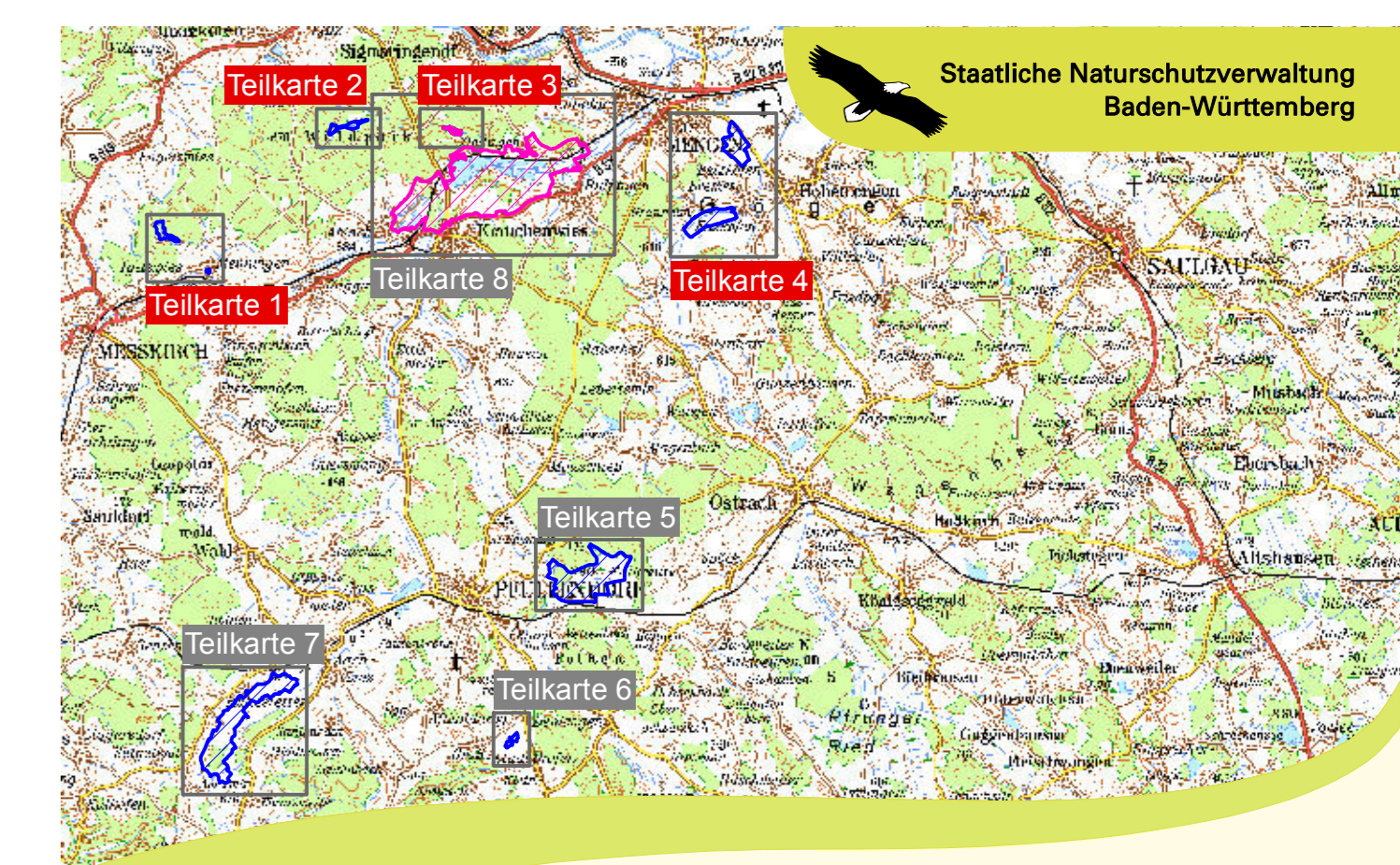
### Entwicklungsziele

#### Entwicklung von Lebensraumtypen und Lebensstätten

- Entwicklung zu LRT 3150 - Natürliche nährstoffreiche Seen
- Entwicklung zu LRT 6410 - Pfeifengraswiesen
- Entwicklung zu LRT 6510 - Magere Flachland-Mähwiesen
- Entwicklung zu LRT 7230 - Kalkreiche Niedermoore
- Verbesserung des Zustands des LRT 3260, 6431, 9130, 9180, und 91E0
- Aufwertung u. Neuentwicklung von LRT 3150, 6410, 6431, 6510, 7140 und 7230 durch Vermessung (LRT-Entwicklung nicht auf ganzer Fläche)
- Entwicklung Lebensstätte Heller Wiesenknopf-Ameisenbläuling (Maculinea teleius)
- Verbesserung des Zustands der Lebensstätten von Groppe (Cottus gobio)
- Verbesserung des Zustands der Lebensstätten von Grünes Besenmoos (Dicranum viride)

#### Grenzen

- Grenze FFH-Gebiet 8021-311 "Riede und Gewässer bei Mengen und Pflundorf"
- Gemeindegrenzen
- Flurstücksgrenzen mit Flurstück-Nr.



## Managementplan für das FFH-Gebiet 8021-311 "Riede und Gewässer bei Mengen und Pflundorf" und für das Vogelschutzgebiet 7921-401 "Baggerseen Krauchenwies/Ziefingen"

### Karte 2: Bestand und Ziele Lebensraumtypen und Lebensstätten der Arten Teilkarten 1, 2, 3 und 4

**Bearbeiter**  
Gezeichnet  
Gefertigt  
Kartierungen  
Maßstab

Landesamt für Geoinformation und Landentwicklung Baden-Württemberg (LGL)  
Jochen Berger  
13.07.2016  
31.09.2014  
1:5.000

