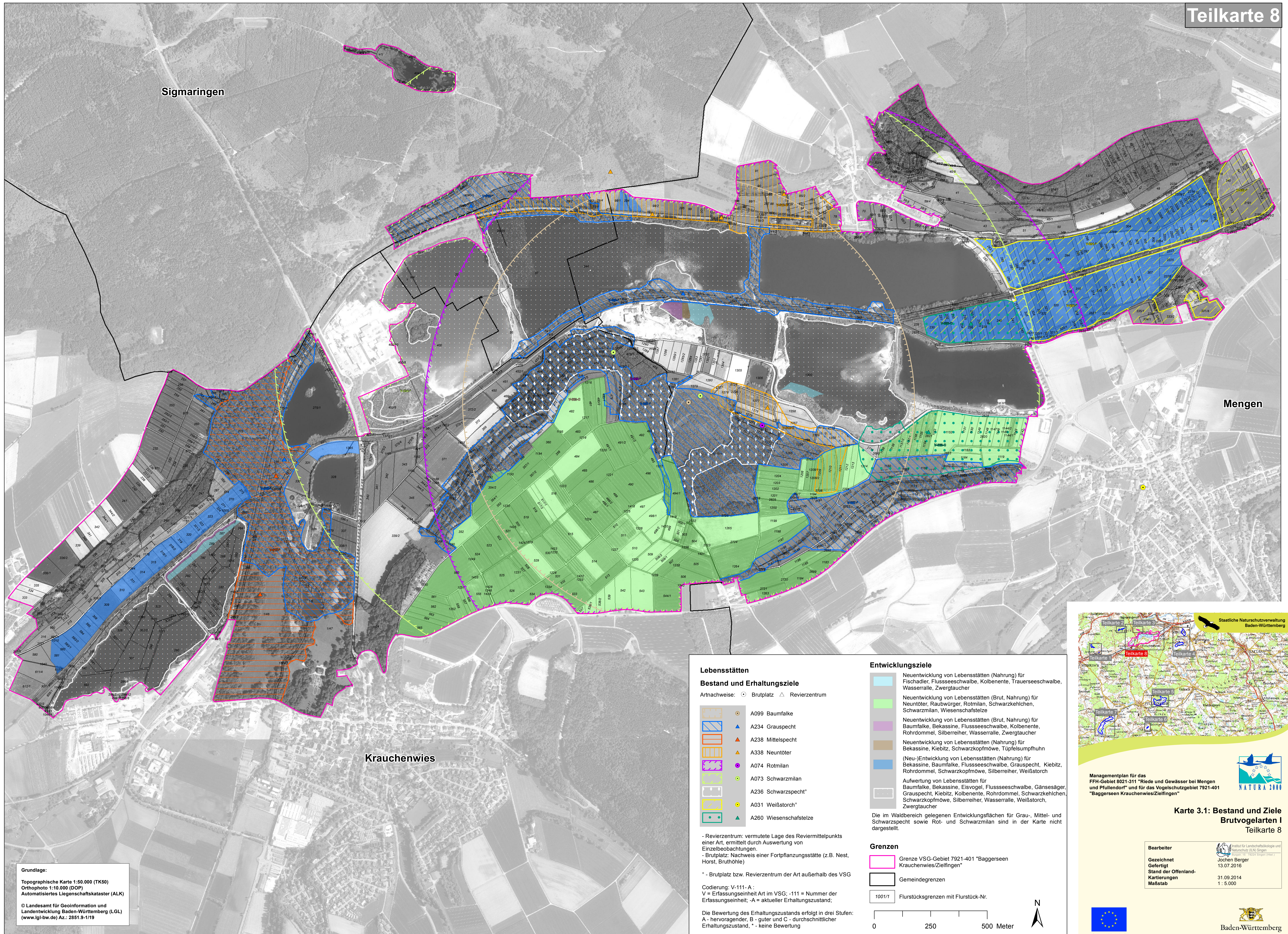


# Natura 2000-Managementplan 8021-311 und 7921-401

Teilkarte 8



Sigmaringen

Mengen

Krauchenwies

Grundlage:  
 Topographische Karte 1:50.000 (TK50)  
 Orthophoto 1:10.000 (DOP)  
 Automatisiertes Liegenschaftskataster (ALK)  
 © Landesamt für Geoinformation und  
 Landentwicklung Baden-Württemberg (LGL)  
 (www.lgi-bw.de) Az.: 2851.9-1/19

- Lebensstätten**  
**Bestand und Erhaltungsziele**  
 Artnachweise: ○ Brutplatz △ Revierzentrum
- A099 Baumfalke
  - A234 Grauspecht
  - A238 Mittelspecht
  - A338 Neuntöter
  - A074 Rotmilan
  - A073 Schwarzmilan
  - A236 Schwarzspecht\*
  - A031 Weißstorch\*
  - A260 Wiesenschafstelze

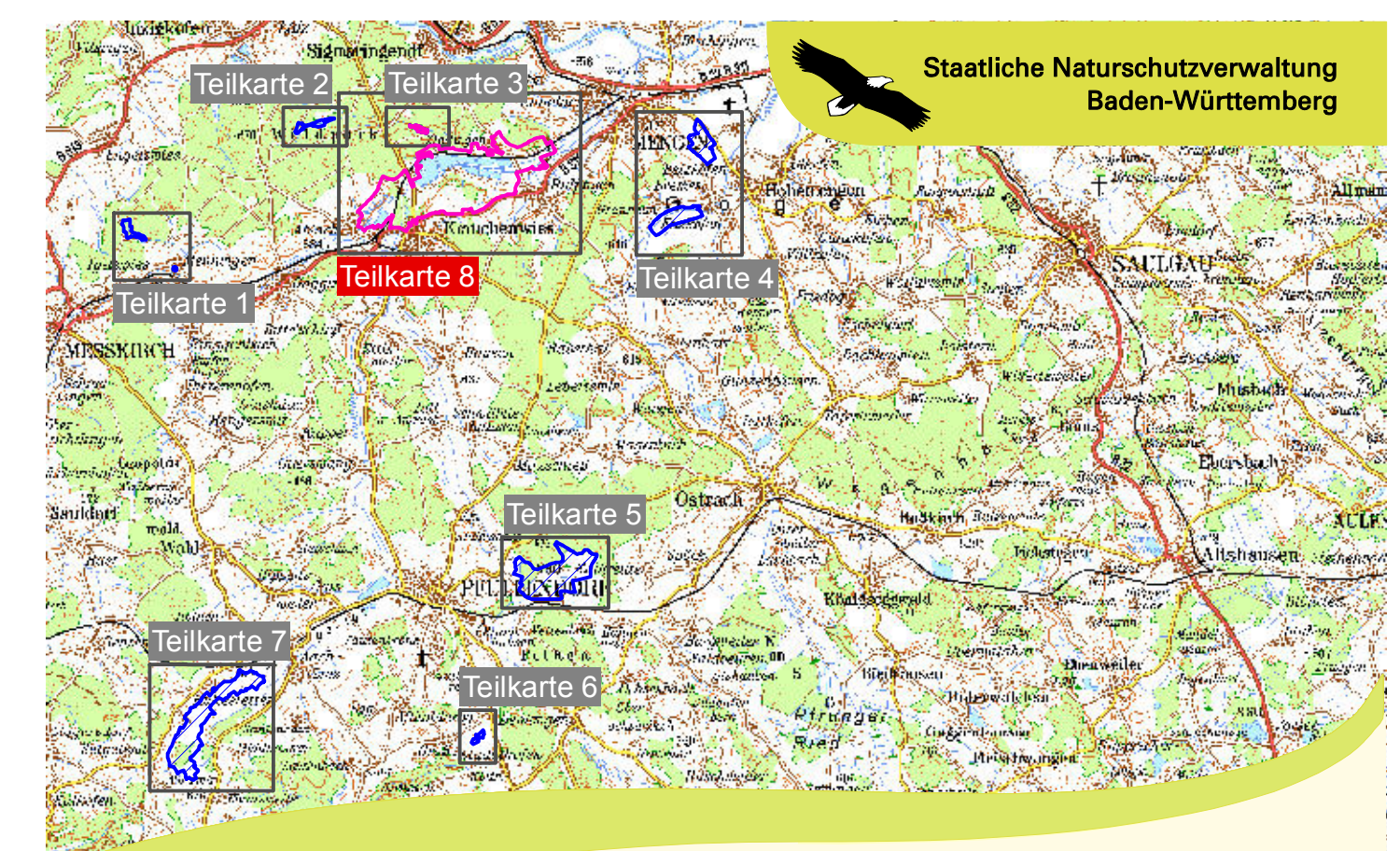
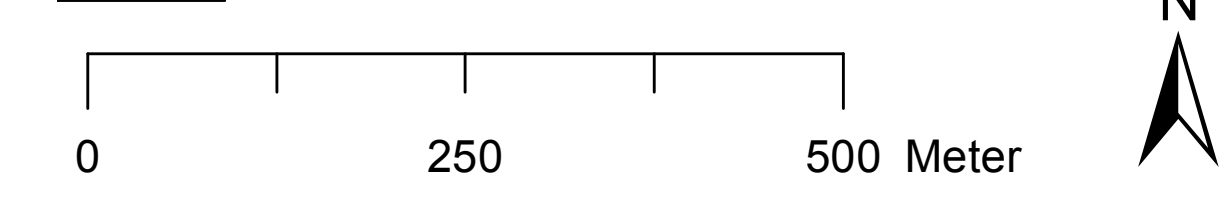
- Revierzentrum: vermutete Lage des Reviermittelpunkts einer Art, ermittelt durch Auswertung von Einzelbeobachtungen.  
 - Brutplatz: Nachweis einer Fortpflanzungsstätte (z.B. Nest, Horst, Bruthöhle)  
 \* - Brutplatz bzw. Revierzentrum der Art außerhalb des VSG

Codierung: V-111-A:  
 V = Erfassungseinheit Art im VSG; -111 = Nummer der Erfassungseinheit; -A = aktueller Erhaltungszustand;  
 Die Bewertung des Erhaltungszustands erfolgt in drei Stufen:  
 A - hervorragender, B - guter und C - durchschnittlicher Erhaltungszustand, \* - keine Bewertung

- Entwicklungsziele**
- Neuentwicklung von Lebensstätten (Nahrung) für Fischadler, Flussseeschwalbe, Kolbenente, Trauerseeschwalbe, Wasserralle, Zwergtaucher
  - Neuentwicklung von Lebensstätten (Brut, Nahrung) für Neuntöter, Raubwürger, Rotmilan, Schwarzkehlchen, Schwarzmilan, Wiesenschafstelze
  - Neuentwicklung von Lebensstätten (Brut, Nahrung) für Baumfalke, Bekassine, Flussseeschwalbe, Kolbenente, Rohrdommel, Silberreiher, Wasserralle, Zwergtaucher
  - Neuentwicklung von Lebensstätten (Nahrung) für Bekassine, Kiebitz, Schwarzkopfmöwe, Tüpfelsumpfhuhn
  - (Neu-)Entwicklung von Lebensstätten (Nahrung) für Bekassine, Baumfalke, Flussseeschwalbe, Grauspecht, Kiebitz, Rohrdommel, Schwarzkopfmöwe, Silberreiher, Weißstorch
  - Aufwertung von Lebensstätten für Baumfalke, Bekassine, Eisvogel, Flussseeschwalbe, Gänseäger, Grauspecht, Kiebitz, Kolbenente, Rohrdommel, Schwarzkehlchen, Schwarzkopfmöwe, Silberreiher, Wasserralle, Weißstorch, Zwergtaucher

Die im Waldbereich gelegenen Entwicklungsfächen für Grau-, Mittel- und Schwarzspecht sowie Rot- und Schwarzmilan sind in der Karte nicht dargestellt.

- Grenzen**
- Grenze VSG-Gebiet 7921-401 "Baggerseen Krauchenwies/Ziefingen"
  - Gemeindegrenzen
  - Flurstücksgrenzen mit Flurstück-Nr.



Managementplan für das FFH-Gebiet 8021-311 "Riede und Gewässer bei Mengen und Pfundendorf" und für das Vogelschutzgebiet 7921-401 "Baggerseen Krauchenwies/Ziefingen"

Karte 3.1: Bestand und Ziele Brutvogelarten I Teilkarte 8

Bearbeiter  
 Gezeichnet  
 Gefertigt  
 Stand der Offenland-Kartierungen  
 Maßstab

Institut für Landschaftsökologie und Naturschutz (ILN) Singen  
 Jochen Berger  
 13.07.2016  
 31.09.2014  
 1:5.000

