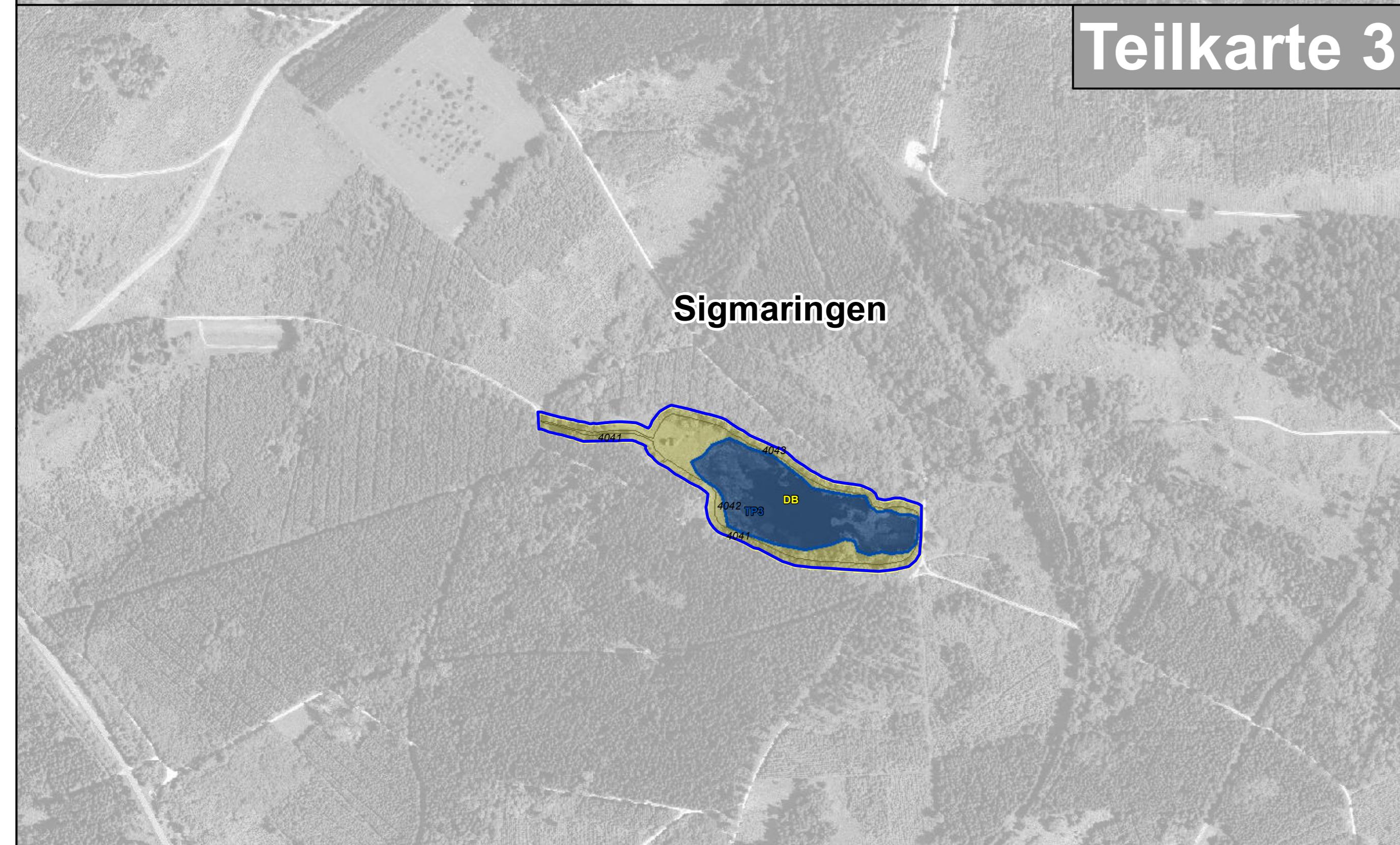
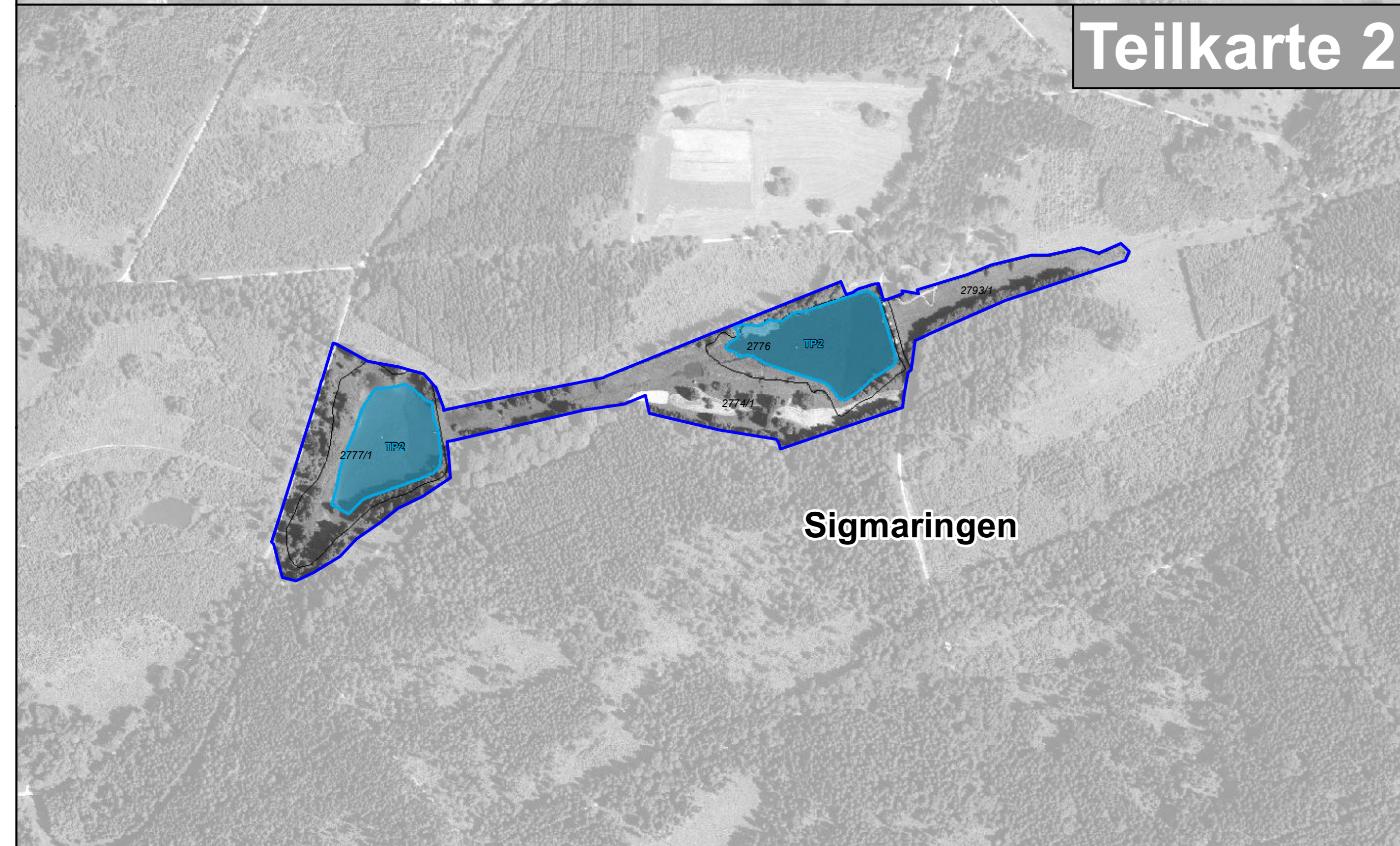
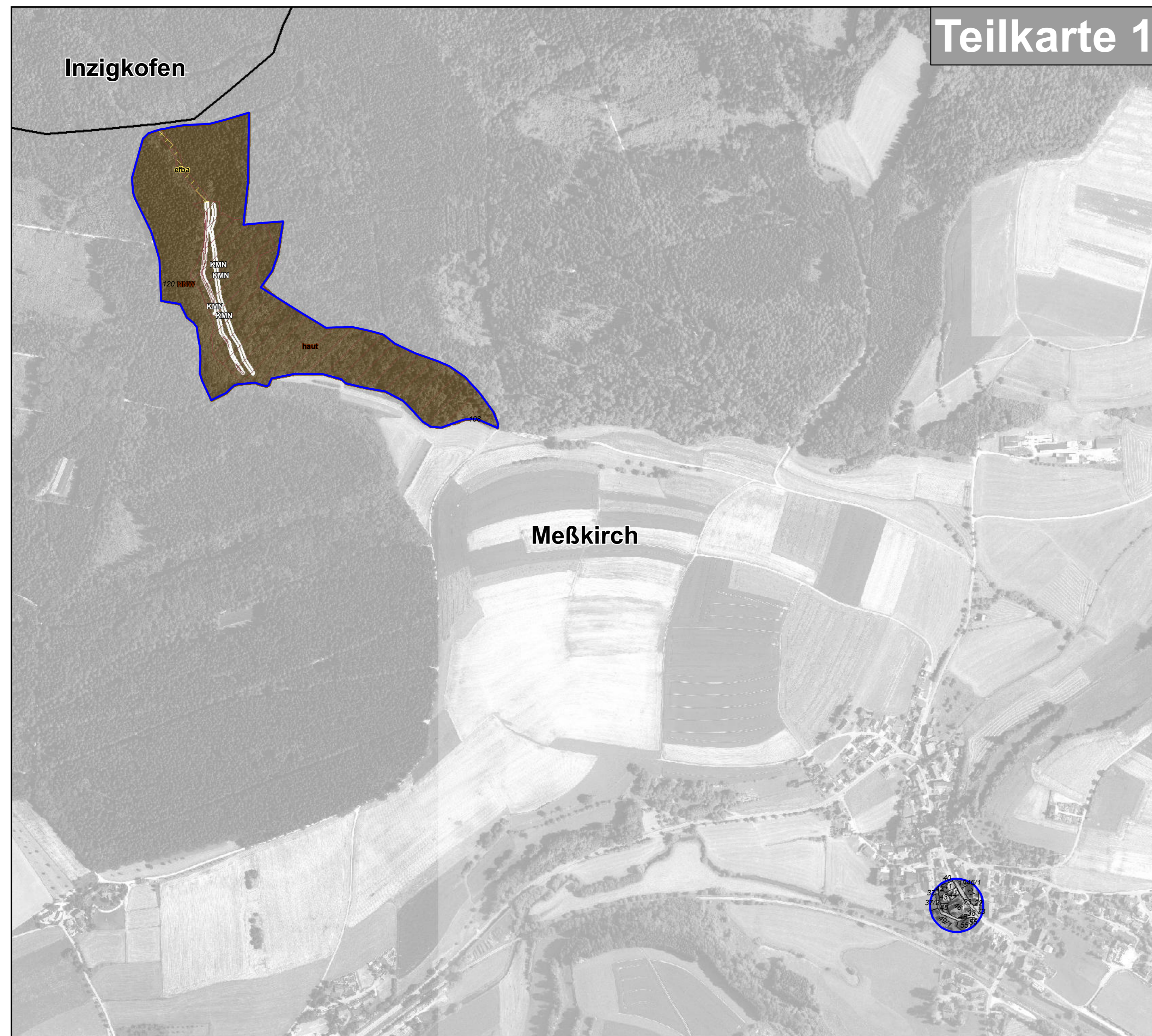
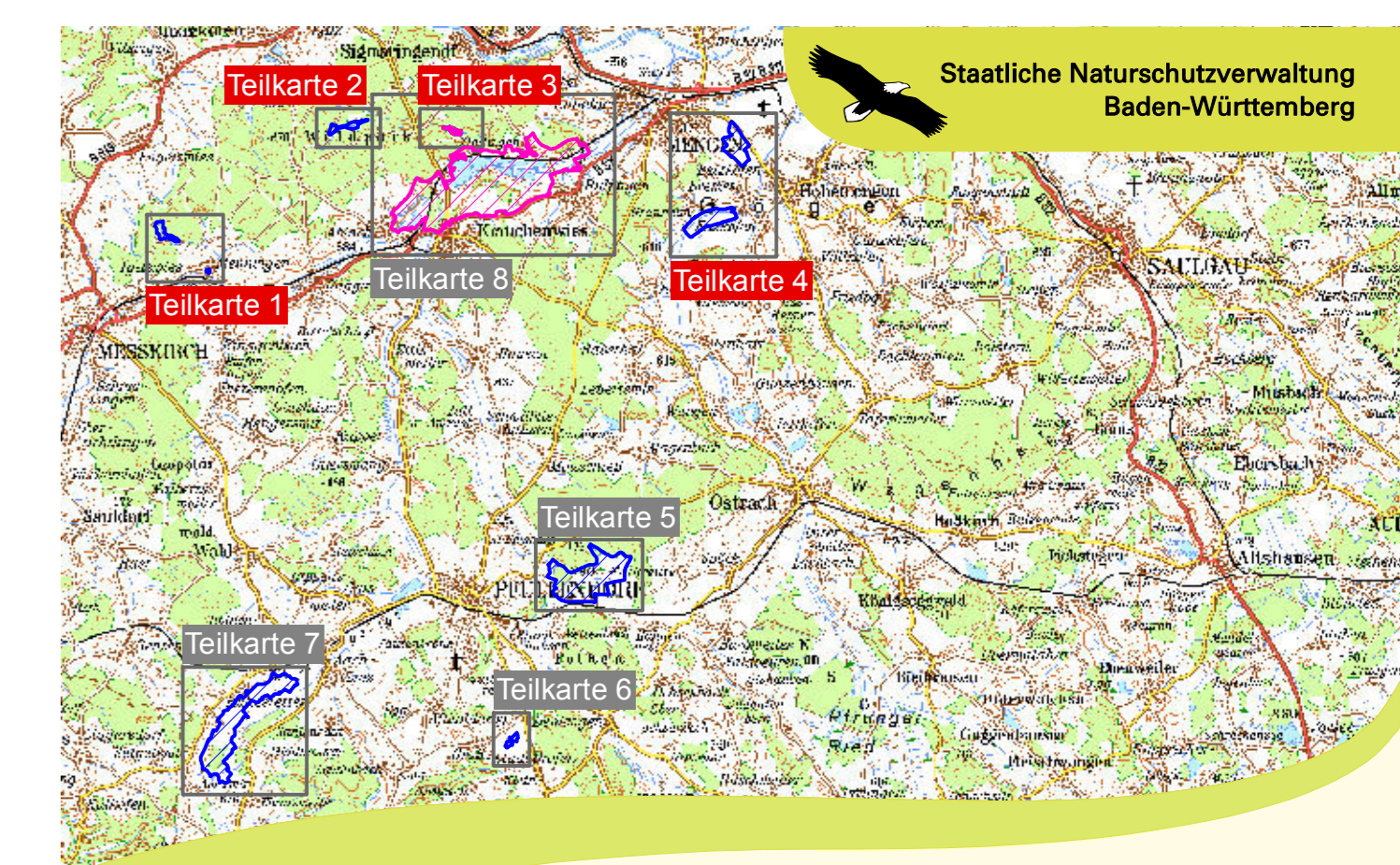


Natura 2000-Managementplan 8021-311 und 7921-401



Erhaltungsmaßnahmen	
	BS - Erhalt der Biberstrukturen
	DB - Anlage temporärer Laichgewässer für die Gelbbauchunke
	KMN - Entwicklungen beobachten
	M - Mahd mit Abräumen und Erhaltungsdüngung
	PM1 - normale Pflegemahd auf Nasswiesen
	PM2 - Pflegemahd in Hochstaudenfluren
	PM4 - Pflegemahd auf Kalk-Magererrasen
	NNW - Naturnahe Waldwirtschaft
	EG - Erhaltung und Förderung von Lebensräumen der Gropppe
	TP1 - Entschlammung
	TP2 - Sömmerung mit ergänzenden Maßnahmen
	TP3 - Sömmerung mit ergänzenden Maßnahmen (Wusthauweiher)
	GM1 - Grabenräumung
	GM2 - Förderung grabenbegleitender Vegetation
Erhaltungsmaßnahme Pflegemahd von Streuwiesen mit Strauchbirke (PM3) wird aufgrund der Kleinräumigkeit nicht dargestellt.	
Wiederherstellungsmaßnahmen	
	SW - Wiederherstellung von Seggenrieden für die Windschnecke
Entwicklungsmaßnahmen	
	dfg - Verbesserung der Durchgängigkeit von Fließgewässern
	efg - Projektgebiet Vernässung (Feuchtrundland)
	ems - Projektgebiet Entwicklung von Moorstandorten
	fgbw - Pflege gewässerbegleitende Waldbestände
	fsb - Förderung von Sanguisorba-Beständen
	haut - Förderung von Habitatstrukturen (Wald)
	m1 - Mahd ohne Aushagerung
	m2 - Mahd mit Aushagerung
	pm1 - Pflegemahd ohne Instandsetzungspflege
	pm2 - Pflegemahd mit Instandsetzungspflege
	tp1 - Entschlammung und Uferstrukturen
	efba - Entnahme standortfremder Baumarten
	ehe - Entfernung Hecken
Grenzen	
	Grenze FFH-Gebiet 8021-311 "Riede und Gewässer bei Mengen und Pfullendorf"
	Gemeindegrenzen
	Flurstücksgrenzen mit Flurstück-Nr.



Managementplan für das
 FFH-Gebiet 8021-311 "Riede und Gewässer bei Mengen
 und Pfullendorf" und für das Vogelschutzgebiet 7921-401
 "Baggerseen Krauchenwies/Ziefingen"



**Karte 4: Erhaltungs- und Entwicklungsmaßnahmen
 Lebensraumtypen und Lebensstätten der Arten**
 Teilkarten 1, 2, 3 und 4

Bearbeiter	Gezeichnet	Gezeichnet
Gezeichnet	Gefertigt	Gefertigt
Stand der Offenland-Kartierungen	Maßstab	Maßstab

