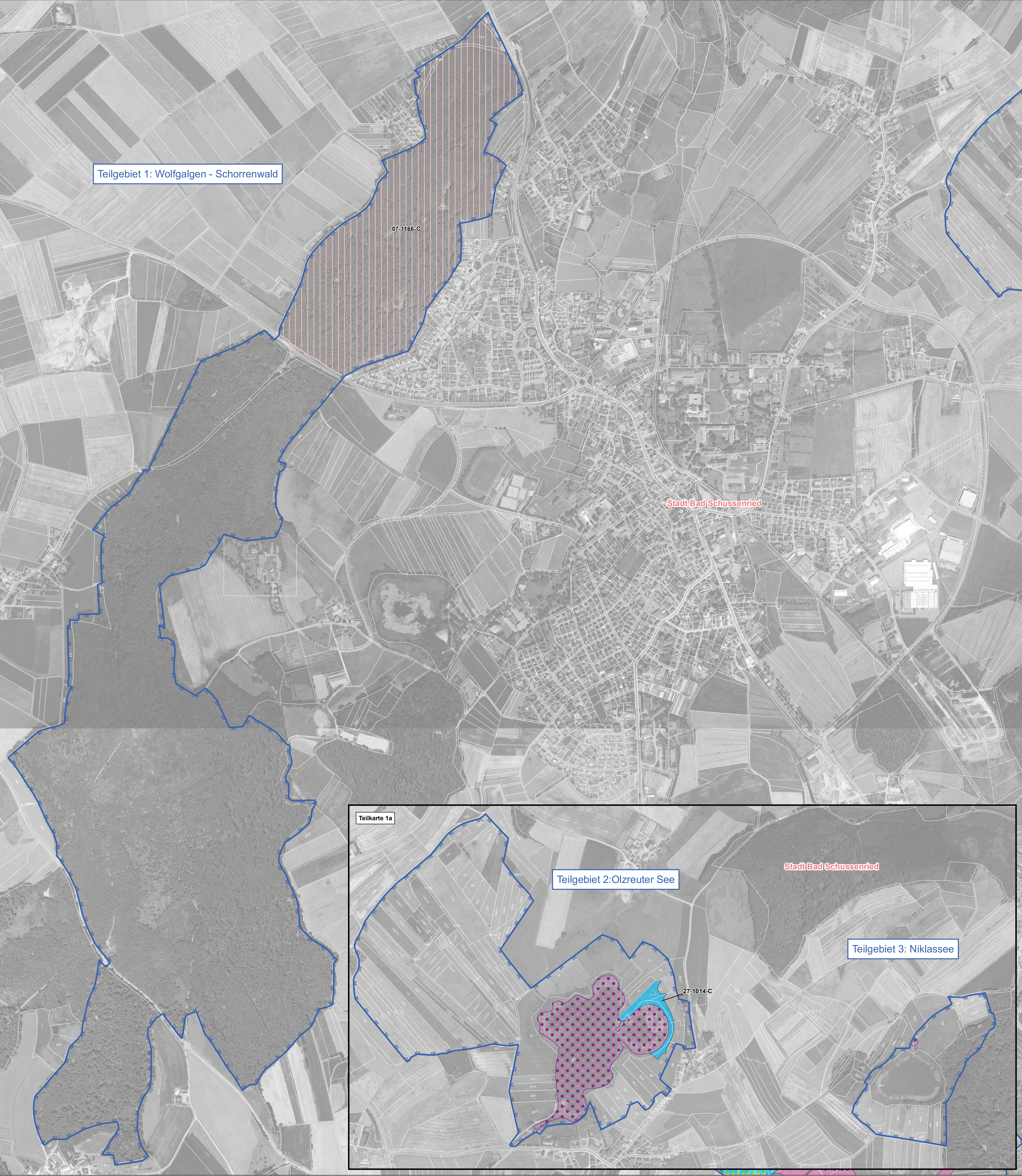


Natura 2000 - Managementplan 8024-341 "Feuchtgebiete um Bad Schussenried"



Legende
Lebensstätten von Arten nach Anh. II FFH-Richtlinie

Bestand Lebensstätten von Arten

Vierzähnlige Windelschnecke (*Vertigo geyeri*) [1013]

Schmale Windelschnecke (*Vertigo angustior*) [1014]

Bauchige Windelschnecke (*Vertigo moulinsiana*) [1016]

Zierliche Tellerschnecke (*Anisus vorticulus*) [4056]

Kammolch (*Triturus cristatus*) [1166]

Biber (*Castor fiber*) [1337]

Frauenschuh (*Cypripedium calceolus*) [1902]

▲

Artenfundpunkte

Die Lebensstätten des Großen Mausohrs (*Myotis myotis*) [1324] umfasst alle Wälder und sämtliches Grünland im FFH-Gebiet und wird deshalb aus Gründen der Lesbarkeit nicht gesondert dargestellt.

Erläuterung der Beschriftung der Lebensstätten-Flächen:

02-4056-A

Nummer der Erfassungseinheit (letzte zwei Ziffern) im Offenland - Artcode - Bewertung des Erhaltungszustandes

W02-1902-C

Nummer der Erfassungseinheit (letzte zwei Ziffern) im Wald - Artcode - Bewertung des Erhaltungszustandes

Die Bewertung des Erhaltungszustandes (EHZ) erfolgt in drei Stufen:
A = hervorragender EHZ
B = guter EHZ
C = durchschnittlicher EHZ

Hinweis: für die Lebensstätten von Biber und Großem Mausohr erfolgt aufgrund der Erfassungsmethodik (Gebietsnachweis) keine Bewertung.

Erhaltungsziele

Generelles Erhaltungsziel ist die Erhaltung der Lebensstätten der Arten in ihrer derzeitigen räumlichen Ausdehnung sowie in ihrem derzeitigen Erhaltungszustand oder die **Wiederherstellung** der Lebensstätten in ihrer räumlichen Ausdehnung und in ihrem Erhaltungszustand wie zum Stand der Gebietsmeldung festgeschrieben oder in seitherigen Kartierungen dokumentiert.

Entwicklungsziele

Entwicklung zusätzlicher Flächen der Lebensstätte der Art...

Vierzähnlige Windelschnecke [1013]

Bauchige Windelschnecke [1016] und Zierliche Tellerschnecke [4056]

Grenzen

FFH-Gebiet 8024-341 "Feuchtgebiete um Bad Schussenried"

Gemeindegrenzen (mit Gemeindename)

Flurstücksgrenzen (mit Flurstücksnummer)

N

0 50 100 200 300 400 500

Meter

Kartengrundlagen:
Topographische Karte 1:100.000 (TK100), Orthophoto 1:10.000 (DOP), Automatisiertes Liegenschaftskataster (ALK)
© Landesamt für GeoInformation und Landentwicklung Baden-Württemberg (LGL)
(www.lgl-bw.de) Az.: 2851.9-1/19

**Staatliche Naturschutzverwaltung
Baden-Württemberg**



**NATURA 2000**

**Managementplan
für das FFH-Gebiet 8024-341
"Feuchtgebiete um Bad Schussenried"**

**2.2 Bestands- und Zielekarte
Lebensstätten von Arten**
Teilkarte 1 und 1a von 3

Bearbeiter
Gezeichnet
Gefertigt
Stand der Kartierung
Maßstab

FABION GbR
Carola Rein, Renate Ullrich
Stefanie Gerhard
09.12.2016
2012 - 2014
1:5.000

**Baden-Württemberg**
REGIERUNGSPRÄSIDIUM TÜBINGEN


gefördert mit Mitteln der EU