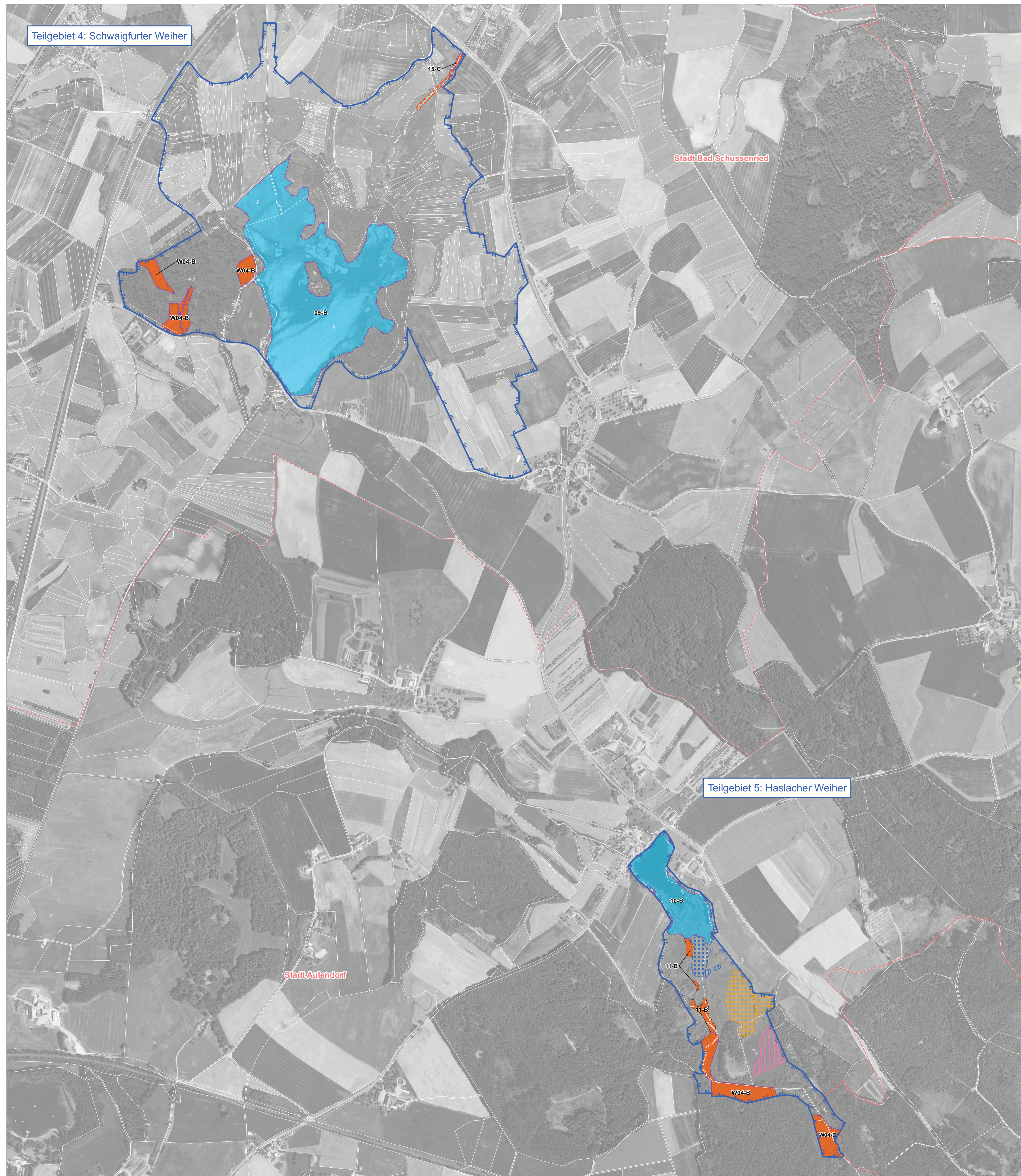


# Natura 2000 - Managementplan 8024-341 "Feuchtgebiete um Bad Schussenried"



**Legende**

**Lebensraumtypen nach Anh. I FFH-Richtlinie**

**Bestand Lebensraumtypen**

- Natürliche nährstoffreiche Seen [3150]
- Magere Flachland-Mähwiesen [6510]
- Kalktuffquellen [7220\*] (überzeichnet dargestellt)
- Waldmeister-Buchenwald [9130]
- Moorwald [91D0\*]
- Auenwälder mit Erle, Esche, Weide [91E0\*]
- Bodensaure Nadelwälder [9410]

Erläuterung der Beschriftung der LRT-Flächen:

- 02-B** Nummer der Erfassungseinheit (letzte zwei Ziffern) im Offenland - Bewertung des Erhaltungszustandes
- W02-B** Nummer der Erfassungseinheit (letzte zwei Ziffern) im Wald - Bewertung des Erhaltungszustandes

Die Bewertung des Erhaltungszustandes (EHZ) erfolgt in drei Stufen:

- A = hervorragender EHZ
- B = guter EHZ
- C = durchschnittlicher EHZ

**Erhaltungsziele**

Generelles Erhaltungsziel ist die Erhaltung der Lebensraumtypen in ihrer derzeitigen räumlichen Ausdehnung sowie in ihrem derzeitigen Erhaltungszustand oder die Wiederherstellung der Lebensraumtypen in ihrer räumlichen Ausdehnung und in ihrem Erhaltungszustand wie zum Stand der Gebietsmeldung festgeschrieben oder in seitherigen Kartierungen dokumentiert.

Für den Lebensraumtyp Magere Flachland-Mähwiesen [6510] gilt die Wiederherstellung aller Verfallsflächen, hierbei ist die Wiederherstellbarkeit im Einzelfall von der zuständigen Fachbehörde zu prüfen.

- Wiederherstellung des Lebensraumtyps Pfeifengraswiesen [6410]
- Wiederherstellung des Lebensraumtyps Magere Flachland-Mähwiesen [6510]
- Wiederherstellung des Lebensraumtyps Kalkreiche Niedermoore [7230]

**Entwicklungsziele**

- Verbesserung des Zustands des jeweiligen Lebensraumtyps (Verbesserung LRT 7220\* nicht darstellbar)

Entwicklung zusätzlicher Flächen des Lebensraumtyps...

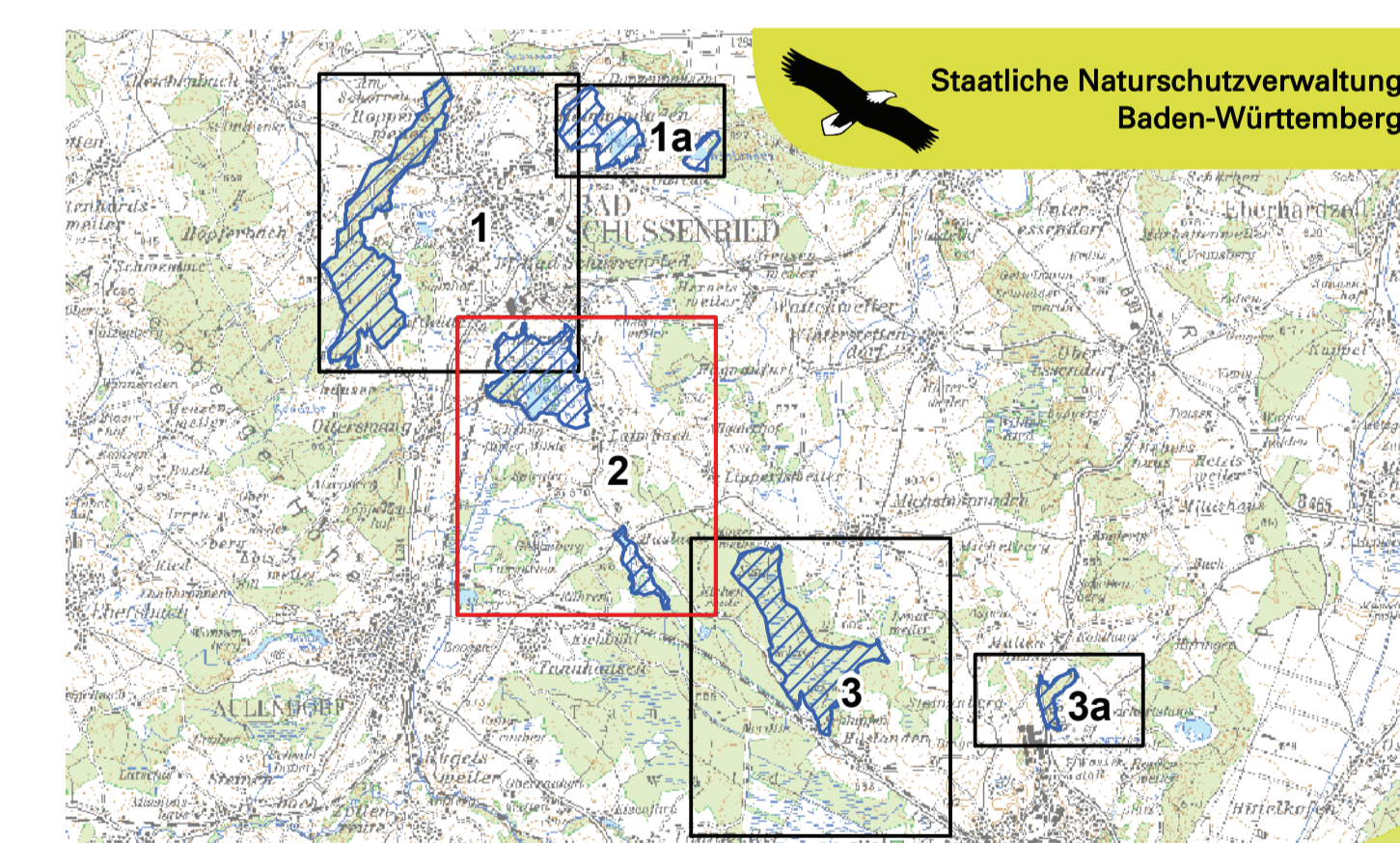
- Natürliche nährstoffreiche Seen [3150]
- Magere Flachland-Mähwiesen [6510]
- Kalkreiche Niedermoore [7230]
- Auenwälder mit Erle, Esche, Weide [91E0\*]

**Grenzen**

- FFH-Gebiet 8024-341 "Feuchtgebiete um Bad Schussenried"
- Gemeindegrenzen (mit Gemeindefläche)
- Flurstücksgrenzen (mit Flurstücksnummer)

N  
0 50 100 200 300 400 500  
Meter

Kartengrundlagen:  
Topographische Karte 1:100.000 (TK100), Orthophoto 1:10.000 (DOP), Automatisiertes Liegenschaftskataster (ALK)  
© Landesamt für Geoinformation und Landentwicklung Baden-Württemberg (LGL) (www.lgl-bw.de) Az.: 2851.9-1/19



Managementplan  
für das FFH-Gebiet 8024-341  
"Feuchtgebiete um Bad Schussenried"



## 2.1 Bestands- und Zielekarte Lebensraumtypen Teilkarte 2 von 3

<b>Bearbeiter</b>	FABION GbR Carola Rein, Renate Ullrich
<b>Gezeichnet</b>	Stefanie Gerhard
<b>Gefertigt</b>	09.12.2016
<b>Stand der Kartierung</b>	2012 - 2014
<b>Maßstab</b>	1:5.000



gefördert mit Mitteln der EU



Baden-Württemberg  
REGIERUNGSPRÄSIDIUM TÜBINGEN