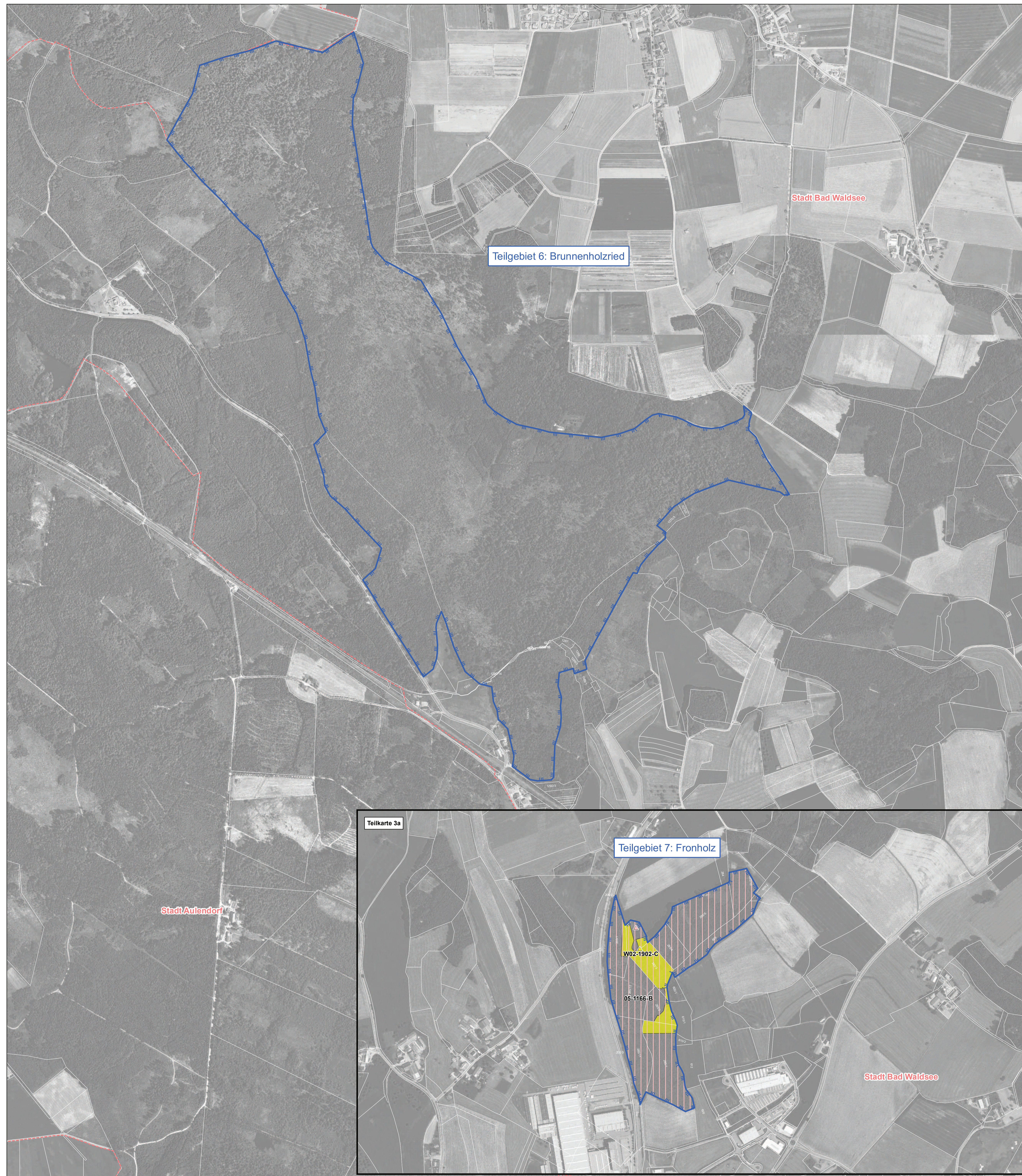


Natura 2000 - Managementplan 8024-341 "Feuchtgebiete um Bad Schussenried"



Legende

Lebensstätten von Arten nach Anh. II FFH-Richtlinie

Bestand Lebensstätten von Arten

Artenfundpunkte	Artenfundpunkte
Vierzählige Windelschnecke (<i>Vertigo geyeri</i>) [1013]	
Schmale Windelschnecke (<i>Vertigo angustior</i>) [1014]	
Bauchige Windelschnecke (<i>Vertigo moulinsiana</i>) [1016]	
Zierliche Tellerschnecke (<i>Anisus vorticulus</i>) [4056]	
Kammmolch (<i>Triturus cristatus</i>) [1166]	
Biber (<i>Castor fiber</i>) [1337]	
Frauenschuh (<i>Cypripedium calceolus</i>) [1902]	

Die Lebensstätte des Großen Mausohrs (*Myotis myotis*) [1324] umfasst alle Wälder und sämtliches Grünland im FFH-Gebiet und wird deshalb aus Gründen der Lesbarkeit nicht gesondert dargestellt.

Erläuterung der Beschriftung der Lebensstätten-Flächen:

02-4056-A Nummer der Erfassungseinheit (letzte zwei Ziffern) im Offenland - Artcode - Bewertung des Erhaltungszustandes

W02-1902-C Nummer der Erfassungseinheit (letzte zwei Ziffern) im Wald - Artcode - Bewertung des Erhaltungszustandes

Die Bewertung des Erhaltungszustandes (EHZ) erfolgt in drei Stufen:

A = hervorragender EHZ
B = guter EHZ
C = durchschnittlicher EHZ

Hinweis: für die Lebensstätten von Biber und Großem Mausohr erfolgt aufgrund der Erfassungsmethodik (Gebietsnachweis) keine Bewertung.

Erhaltungsziele

Generelles Erhaltungsziel ist die Erhaltung der Lebensstätten der Arten in ihrer derzeitigen räumlichen Ausdehnung sowie in ihrem derzeitigen Erhaltungszustand oder die Wiederherstellung der Lebensstätten in ihrer räumlichen Ausdehnung und in ihrem Erhaltungszustand wie zum Stand der Gebietsmeldung festgeschrieben oder in seitherigen Kartierungen dokumentiert.

Entwicklungsziele

Entwicklung zusätzlicher Flächen der Lebensstätte der Art...

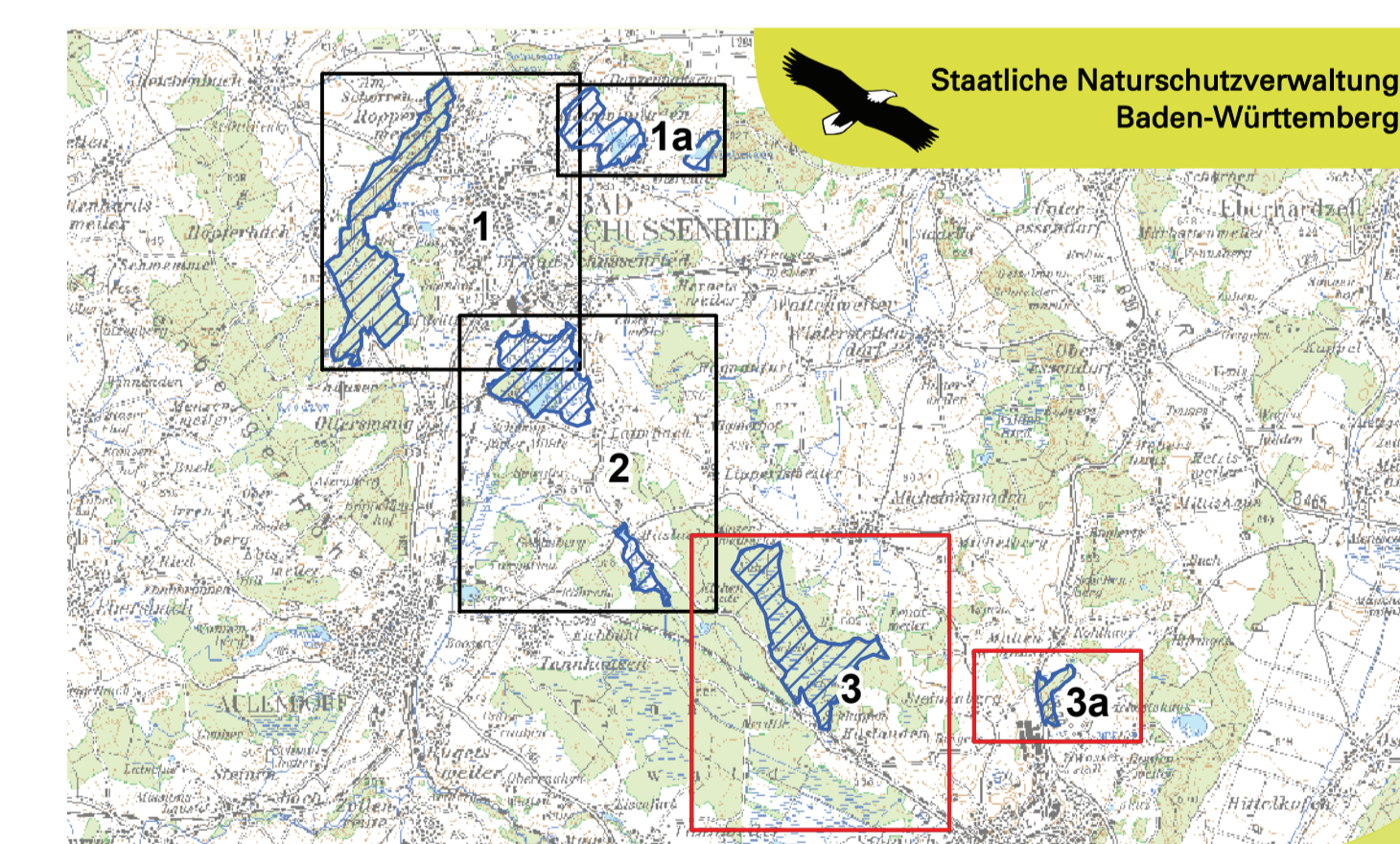
- Vierzählige Windelschnecke [1013]
- Bauchige Windelschnecke [1016] und Zierliche Tellerschnecke [4056]

Grenzen

- FFH-Gebiet 8024-341 "Feuchtgebiete um Bad Schussenried"
- Gemeindegrenzen (mit Gemeindegemeinde)
- Flurstücksgrenzen (mit Flurstücksnummer)

N
0 50 100 200 300 400 500
Meter

Kartengrundlagen:
Topographische Karte 1:100.000 (TK100), Orthophoto 1:10.000 (DOP), Automatisiertes Liegenschaftskataster (ALK)
© Landesamt für Geoinformation und Landentwicklung Baden-Württemberg (LGL)
(www.lgl-bw.de) Az.: 2851.9-1/19



Managementplan
für das FFH-Gebiet 8024-341
"Feuchtgebiete um Bad Schussenried"



2.2 Bestands- und Zielekarte Lebensstätten von Arten

Teilkarte 3 und 3a von 3

Bearbeiter	FABION GbR Carola Rein, Renate Ullrich
Gezeichnet	Stefanie Gerhard
Gefertigt	09.12.2016
Stand der Kartierung	2012 - 2014
Maßstab	1:5.000



gefördert mit Mitteln der EU



Baden-Württemberg
REGIERUNGSPRÄSIDIUM TÜBINGEN