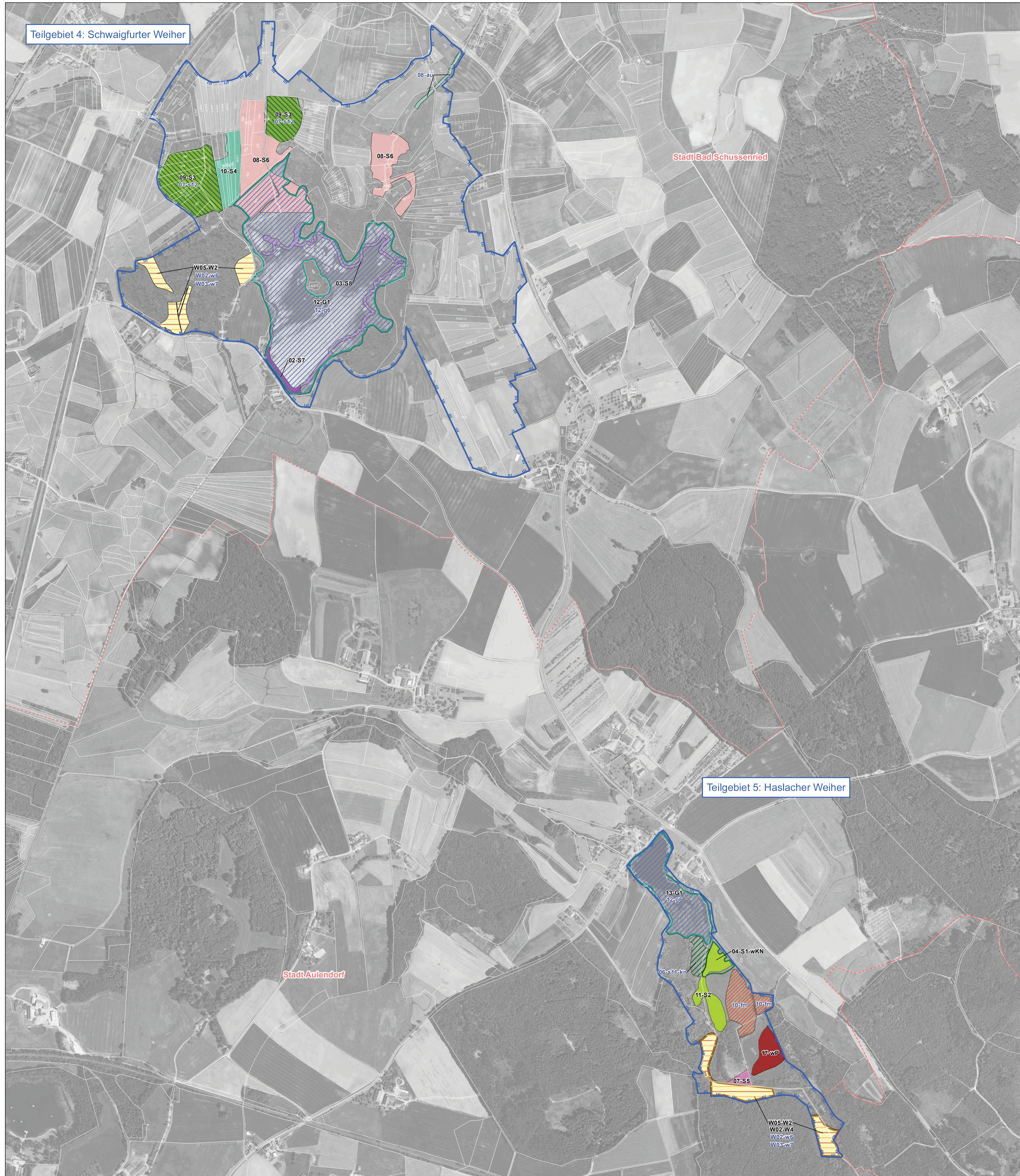


Natura 2000 - Managementplan 8024-341 "Feuchtgebiete um Bad Schussenried"



Erhaltungsmaßnahmen

G1	Extensive Teichbewirtschaftung mit zeitweiligem Ablassen der Teiche
G2, G3	Räumung von Tümpeln, Auslichten von Gehölzen an Laichgewässern des Kammmolchs
G2, G3	Räumung von Tümpeln, Verbesserung der Wasserqualität (Kammmolch)
G4	Herstellung von Laichgewässern für den Kammmolch
S1-wKN	Streuweisenmäh und Beseitigung von Vermässung (Vierzähige Windelschnecke, Kalkreiche Niedermoore)
S2	Streuweisenmäh und Beseitigung von Vermässung (Schmale Windelschnecke)
S3	Streuweisenmäh und Reduktion der Grabentiefe (Schmale Windelschnecke)
S4	Streuweisenmäh und Zurückdrängen von Gehölzsukzession (Schmale Windelschnecke)
S5	Gehölzaufkommen beseitigen (Bauchige Windelschnecke)
S6	Vermässung, Reduzierung von Nährstoffeinträgen, Zurückdrängen von Gehölzsukzession, Abflachen der Grabenböschungen und Verringerung der Grabenunterhaltung (Bauchige Windelschnecke)
S7	Auslichten Gehölzbestand am Südufer des Schwaigfurter Weihers und Verbesserung der Wasserqualität (Zierliche Teilerschnecke)
S8	Verbesserung der Wasserqualität (Zierliche Teilerschnecke)
wP	Reduktion der Vermässung sowie Streuweisenmäh zur Wiederherstellung einer Pfeifengraswiese
FM	Zweischürige Mäh mit Abräumen: Mesophile Wiesen mittlerer Standorte (Magere Flachland-Mähwiesen)
wFM	Zweischürige Mäh mit Abräumen zur Wiederherstellung der Mageren Flachland-Mähwiese
W2	Naturnahe Waldwirtschaft
W3	Graben schließen
W4	Beseitigung von Ablagerungen
W5	Spezielle Artenschutzmaßnahmen zugunsten des Frauenschuhs

Ohne Darstellung:
EB Zur Zeit keine Maßnahmen, Entwicklung beobachten
W1 Zur Zeit keine Maßnahmen, Entwicklung beobachten (im Wald)
GM1 Erhaltung alt- und totholzreicher Laub- und Mischwaldbestände (Großes Mausohr)
GM2 Erhaltung der Kulturlandschaft mit hohem Anteil an Grünland

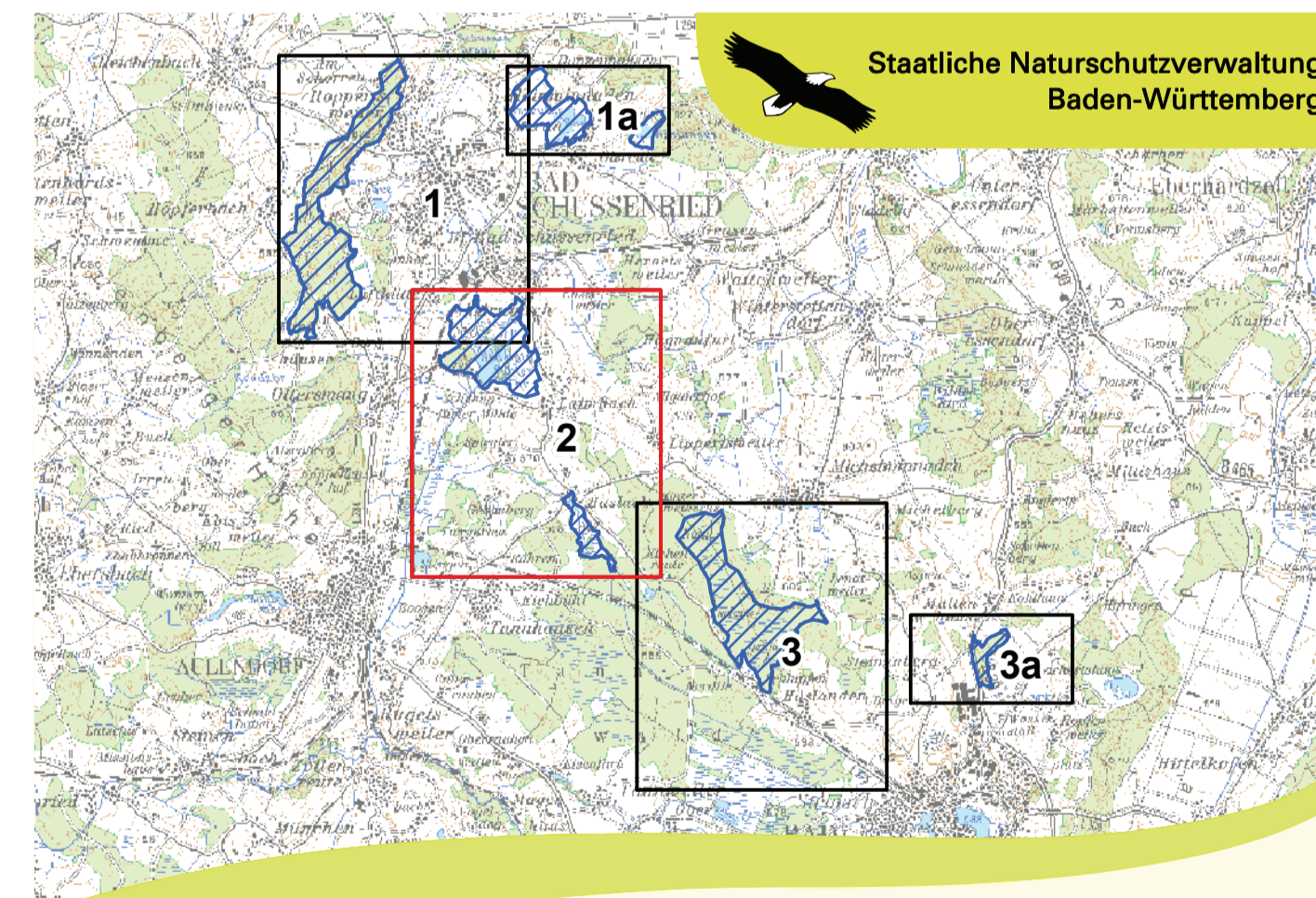
Entwicklungsmaßnahmen

g2, g3	Entlandung und Freistellung von Gewässern
g5	Verbesserung der Wasserqualität
s9	Anlage eines Klarwasserleites am Nordufer des Niklasees (Zierliche Teilerschnecke, Bauchige Windelschnecke)
s10	Zurückdrängen des Graskarpfen-Bestandes und Wiederherstellung von Flachwasserzonen am Olzreuter See (Zierliche Teilerschnecke, Bauchige Windelschnecke)
s11, s11	Streuweisenmäh (Vierzähige Windelschnecke, Kalkreiche Niedermoore)
s12	Wiedervermässung von Feuchtwiesen und Streuweisenmäh (Vierzähige Windelschnecke)
äu	Extensivierung eines Gewässerrandstreifens mit Gehölzanzpflanzung am Krebsgraben
m7	Extensive Mähwiesennutzung (Magere Flachland-Mähwiesen)
w6	Förderung von Habitatstrukturen
w7	Entnahme standortfremder Baumarten

Erläuterung der Beschriftung der Maßnahmenflächen:

01-G1	Nr. der Maßnahmenfläche (letzte zwei Ziffern) im Offenland - Kürzel der Maßnahme	Grenzen:	FFH-Gebiet
W05-W2	Nr. der Maßnahmenfläche (letzte zwei Ziffern) im Wald - Kürzel der Maßnahme	FFH-Gebiet	FFH-Gebiet
		FFH-Gebiet	Gemeindegrenzen
		FFH-Gebiet	Flurstücksgrenzen

Kartengrundlagen:
 Topographische Karte 1:100.000 (TK100), Orthophoto 1:10.000 (DOP), Automatisiertes Liegenschaftskataster (ALK)
 © Landesamt für GeoInformation und Landentwicklung Baden-Württemberg (LGL)
 www.lgl-bw.de; Az.: 2851.9-1/19



Managementplan für das FFH-Gebiet 8024-341 "Feuchtgebiete um Bad Schussenried"

3 Maßnahmenkarte
Teilkarte 2 von 3

Bearbeiter	FABION GBR Carola Rein Stefanie Gerhard
Gezeichnet	09.12.2016
Gefertigt	2012 - 2014
Stand der Kartierung	1:5.000
Maßstab	

gefördert mit Mitteln der EU

Baden-Württemberg
REGIERUNGSPRÄSIDIUM TÜBINGEN