



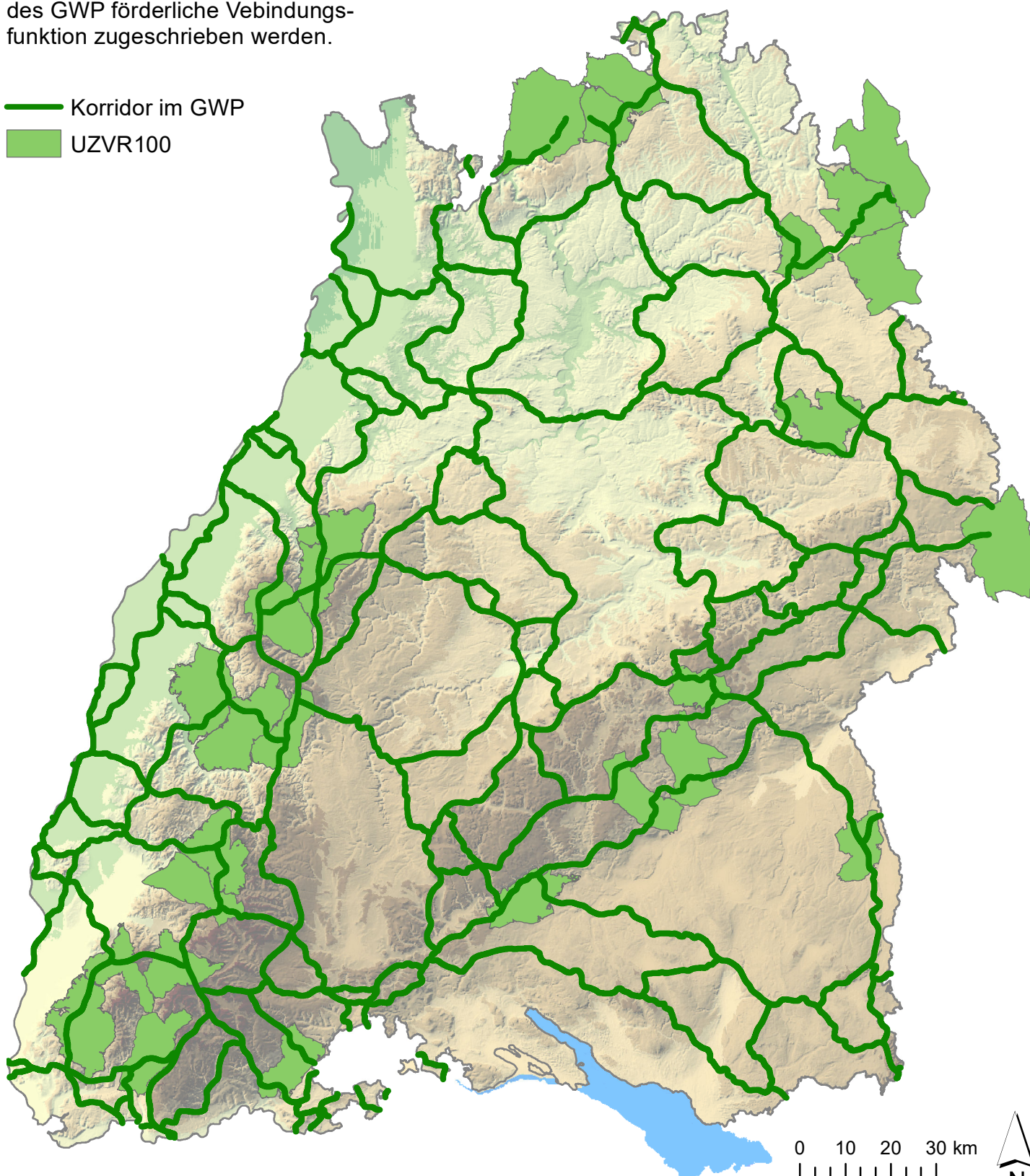
Unzerschnittene verkehrsarme Räume > 100 km² in Baden-Württemberg (UZVR100)

Biotopverbundfunktion Wildtierkorridore

Relative Lage zu den Korridoren des Generalwildwegeplans (GWP).

Jedem UZVR100 kann eine den Zielen des GWP förderliche Verbindungsfunktion zugeschrieben werden.

-  Korridor im GWP
-  UZVR100



0 10 20 30 km

0 10 20 30 km

(C) LUBW/ILPÖ

