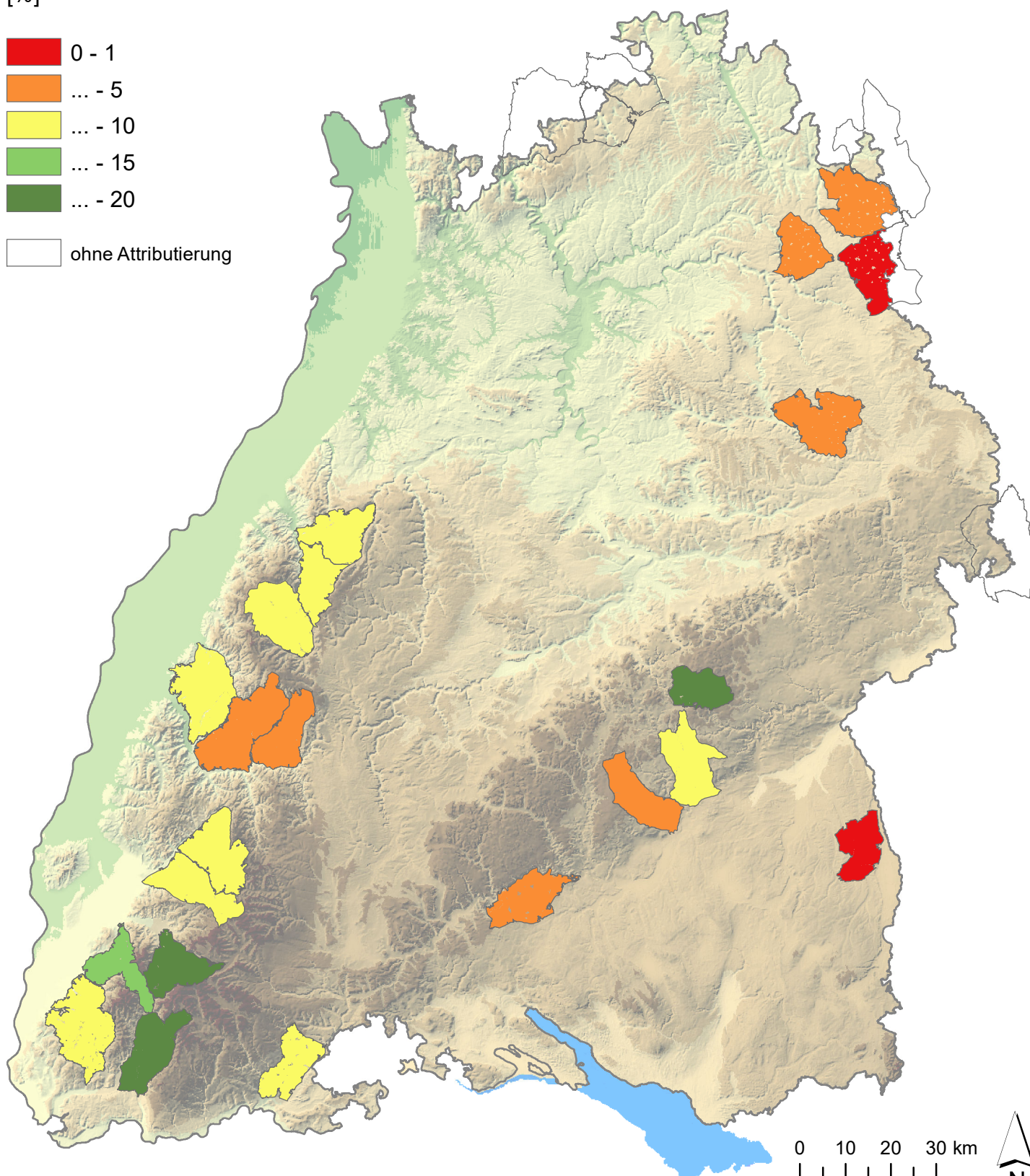
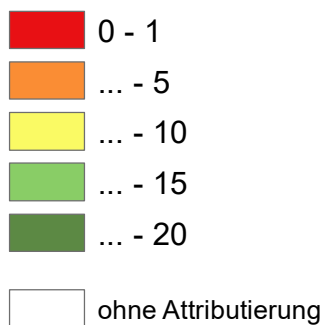


# Unzerschnittene Verkehrsarme Räume > 100 km<sup>2</sup> in Baden-Württemberg (UZVR100)

## Biotopverbundfunktion Offenland

Indikator: Dichte der Kernflächen im Fachplan Biotopverbund Offenland

[%]



0 10 20 30 km

(C) LUBW/ILPÖ

