

Unzerschnittene verkehrsarme Räume > 100 km² in Baden-Württemberg (UZVR100)

Störung und Zerschneidung

Indikator: Eff. Maschenweite nach Jaeger (2000)
(überörtliche Straßen < 1000 Kfz/Tag und Siedlungen)

[km²]

0 - 10

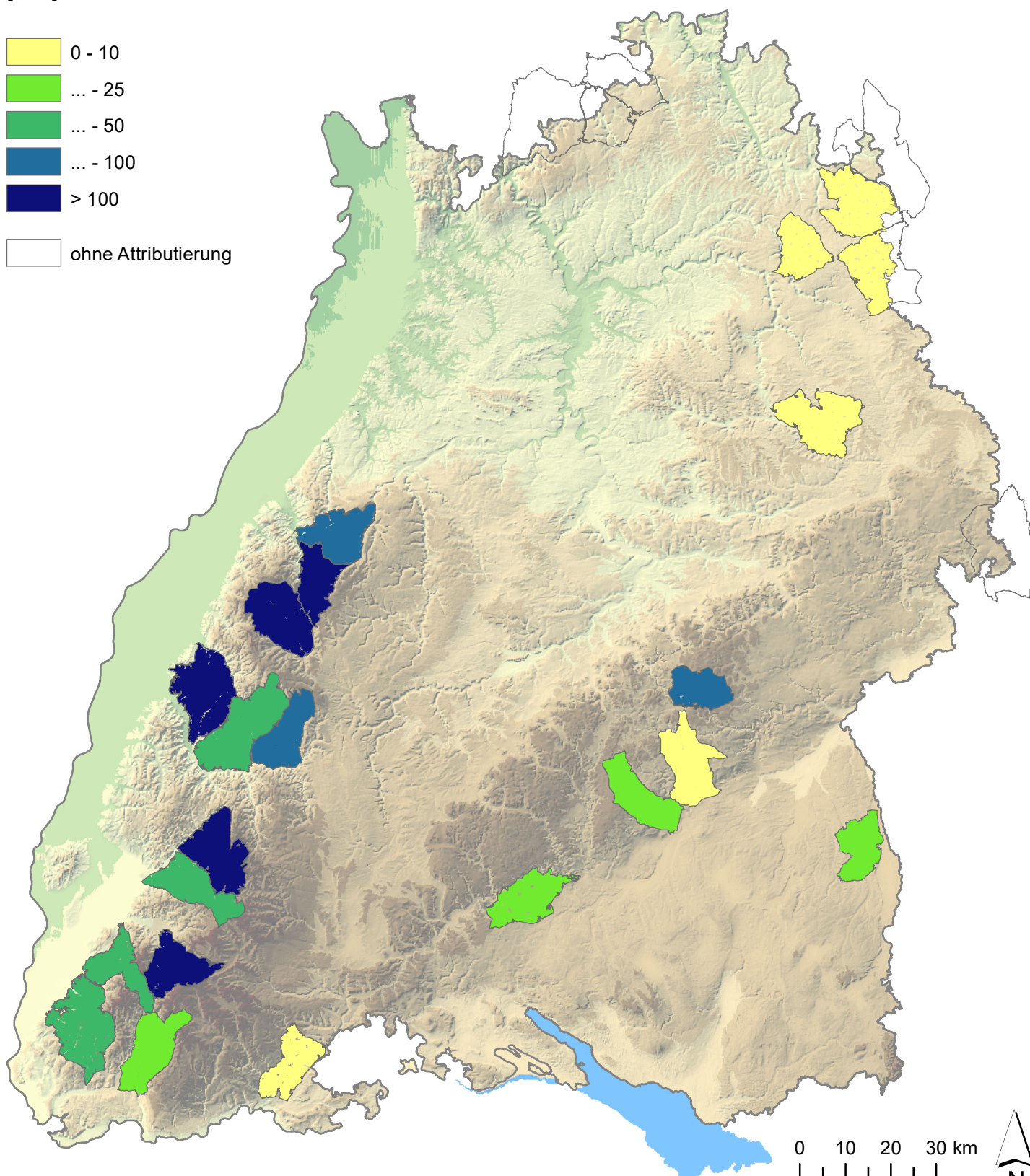
... - 25

... - 50

... - 100

> 100

ohne Attributierung



0 10 20 30 km

(C) LUBW/ILPÖ

